

NOBLE

S aplikací Noble FoKus to zní ještě lépe!



Android
Aplikace Noble FoKus



iOS
Aplikace Noble FoKus



Naskenujte tento QR kód pro registraci produktu a pro nalezení této příručky v jiných jazycích

www.nobleaudio.com

CE 220-110080

NOBLE



Noble Prestige Encore

TWS STEREO SLUCHÁTKA

NÁVOD K POUŽITÍ

Seznam věcí k zabalení



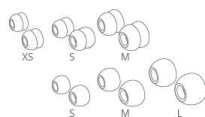
Nabíjecí pouzdro x1



Sluchátka



Nabíjecí kabel x1



6 ušních náustků



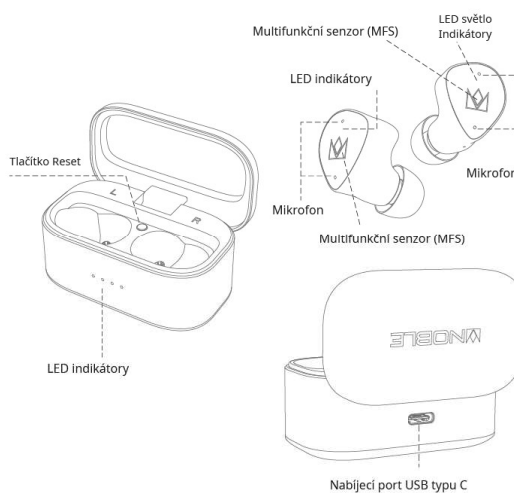
Návod k obsluze x1



Úložný vak x1

01

Přehled



02

Nabíjení

! Poznámky:

Před prvním použitím se ujistěte, že jsou sluchátka a nabíjecí pouzdro plně nabitá. Sluchátka a nabíjecí pouzdro musí být před nabíjením a během něj čisté a suché.

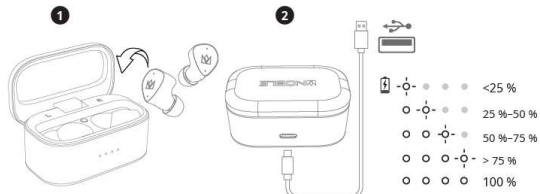
Kroky nabíjení:

1. Sluchátka se automaticky vypnou po vložení zpět do nabíjecího pouzdra a zavření víka nabíjecího pouzdra.

LED kontrolka bude indikovat kapacitu napájení při otevření nebo zavření víka.

2. Připojte nabíjecí pouzdro ke zdroji napájení zasunutím nabíjecího kabelu USB typu C.

* Upozorňujeme, že kabel USB typu C musí mít 10mm samičí zakončení.

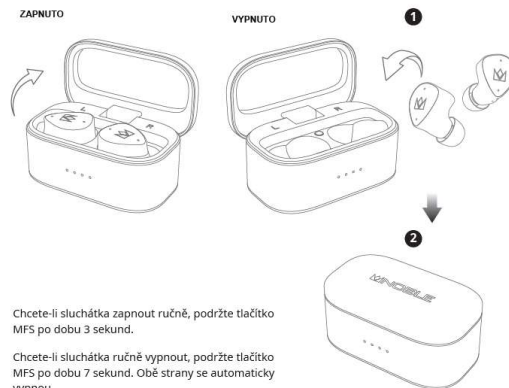


03

Zapnutí / vypnutí

Sluchátka se automaticky zapnou po otevření nabíjecího krytu.

Sluchátka se automaticky vypnou, když je vložíte zpět do nabíjecího pouzdra a zavřete víko nabíjecího pouzdra.



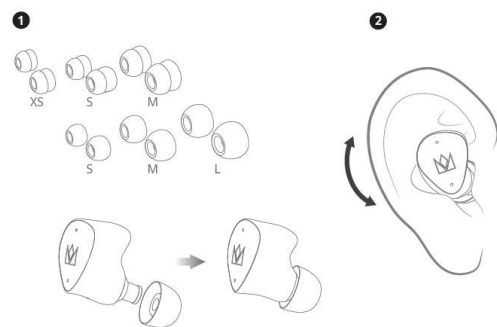
Chcete-li sluchátka zapnout ručně, podržte tlačítko MFS po dobu 3 sekund.

Chcete-li sluchátka ručně vypnout, podržte tlačítko MFS po dobu 7 sekund. Obě strany se automaticky vypnou.

04

Fit

1. Vyberte velikost ušních nástavců vhodnou pro vaše ucho a nasadte je na špičku sluchátka.
2. Vložte sluchátka do zvukovodů a upravte je tak, aby vám pohodlně seděla. Ujistěte se, že náušníky pevně drží.



05

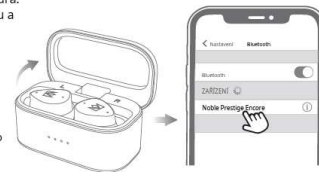
Postup párování/zrušení párování

Před použitím je nutné sluchátka Noble Prestige Encore spárovat s vaším zařízením. Po párování se zařízení automaticky připojí při každé aktivaci.

Párování

1. Otevřete víko nabíjecího pouzdra. Sluchátka se automaticky zapnou a přejdou do režimu párování. Modré a bílé LED světlo bliká.

2. Povolte Bluetooth na svém smartphonu a vyhledejte „Noble Prestige Encore“ v dostupných zařízeních Bluetooth. Po nalezení vyberte „Noble Prestige Encore“ pro zahájení párování. Uslyšíte „připojeno“, sluchátka jsou nyní připravena k použití.



Párování nového zařízení

1. Otevřete víko nabíjecího pouzdra. Sluchátka se automaticky zapnou a připojí se k vašemu aktuálnímu zařízení.

2. Chcete-li zrušit párování sluchátek s naposledy připojeným smartphonem, „odpojte“ nebo smažte „Noble Prestige Encore“ ze seznamu zařízení Bluetooth ve smartphonu.

3. Po odpojení se sluchátka automaticky přepnou do režimu párování a kontrolky budou střídavě blikat modré a bílé.

4. Povolte Bluetooth na novém zařízení a v dostupných zařízeních Bluetooth vyhledejte „Noble Prestige Encore“. Po nalezení vyberte „Noble Prestige Encore“ pro zahájení párování. Uslyšíte „připojeno“, sluchátka jsou nyní připravena k použití.

06

Operace

	Přehrát/Pozastavit	MFS jedním kliknutím (L/P)
	Zvýšení hlasitosti	Trojité kliknutí MFS (L)
	Snížení hlasitosti	Dvojitě kliknutí MFS (L)
	Předchozí skladba	Dvojitě kliknutí na MFS(R)
	Další skladba	Trojité kliknutí MFS (R)
	Přijmout hovor/Zavěsit	MFS jedním kliknutím (L/P)
	Odmítnout hovor	Stiskněte tlačítko MFS po dobu 2 sekund(L/P)
	Funkce hlasového asistenta - Siri / Google	Stiskněte tlačítko MFS po dobu 3 sekund(R)
	Ambientní režim / Režim ANC	Stiskněte tlačítko MFS po dobu 3 sekund(L)

07

LED kontrolky

Scénář použití	Stav LED indikátoru
Zapnutí	Bílá LED kontrolka bliká jednu sekundu
Výkon O	Modrá LED kontrolka bliká jednu sekundu
Párování	Modré a bílé LED světlo bliká
Párování proběhlo úspěšně	Bílá LED dioda svítí 2 sekundy
Přehrávání hudby nebo hovor	LED světlo
NASA spotřeba energie	Modrá LED kontrolka bliká dvakrát každých 8 sekund
Když vložíte sluchátka do nabíjecího pouzdra	Modrá LED kontrolka svítí
Sluchátka jsou uložena v nabíjecím pouzdře	LED světlo
Pouzdro se nabíjí	<ul style="list-style-type: none"> < 25 % 25 %-50 % 50 %-75 % > 75 % 100 %
Pouzdro plně nabitě	Svítil bílá LED kontrolka

Režim jednoho párování: Vložte jednu stranu zpět do nabíjecího pouzdra a druhá sluchátka budou fungovat nezávisle.

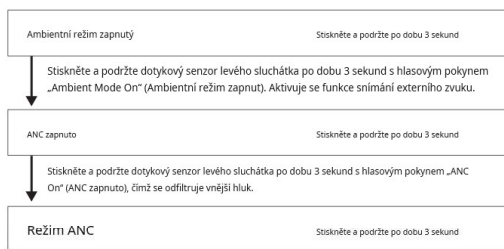
Jedna strana bude pokračovat v práci, i když je druhá strana vypnutá.

Párování po oddálení od dosahu: Sluchátka se automaticky spárují s chytrým telefonem do 3 minut, pokud se po oddálení od dosahu opět přiblíží k němu. Pokud se do tří minut nedostanou do jeho dosahu, sluchátka se automaticky vypnou.

08

Ambientní režim

V pohotovostním režimu nebo při přehrávání hudby



Stiskněte a podržte dotykový senzor levého sluchátka po dobu 3 sekund a ozve se hlasové upozornění „ANC O“. Vraťte se do normálního režimu.

K dispozici jsou tři režimy: „Ambientní režim“, „ANC zapnuto“ a „ANC vypnuto“. Pro přepínání mezi režimy stiskněte a podržte levé sluchátko po dobu 3 sekund. Hlasový pokyn potvrdí aktuálně vybraný režim.



09

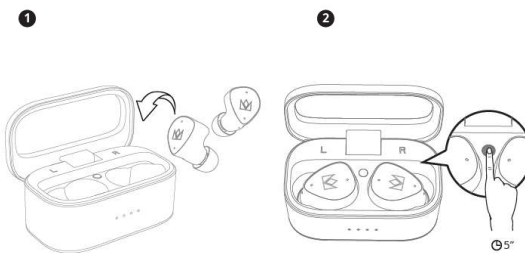
Postup resetování

* Pokud se sluchátka nemohou spárovat navzájem nebo s vašimi zařízeními Bluetooth, resetujte je.

1. Vložte obě sluchátka do nabíjecího pouzdra

2. Podržte resetovací tlačítko po dobu 5 sekund, dokud modré LED diody na obou sluchátkách rychle neblíkají. Všechna dříve spárovaná zařízení budou vymazána. Proces resetování je dokončen.

V případě, že je omylem resetováno pouze jedno sluchátko, bude nutné resetovat obě sluchátka, aby znovu fungovala jako pár.



10

Specifikace

Model produktu	Noble Prestige Encore
Verze Bluetooth	Verze 5.4
Profil Bluetooth	A2DP, AVRCP, HFP, HSP
Zvukový kodek	SBC, AAC, aptX beztrátový, LDAC
Průměr DD	1 dynamický měnič / 2BA / 1 planární
Frekvenční odezva	20 Hz~20 kHz
Vzdálenost připojení	≥10 m
Kapacita baterie sluchátek	65 mAh
Kapacita baterie nabíjecího pouzdra	500 mAh
Doba přehrávání	Až 7 hodin se zapnutým ANC a 10 hodin s vypnutým ANC
Doba nabíjení	Sluchátka: 1,5 hodiny; nabíjecí pouzdro: 2 hodiny
Nabíjecí port	Typ C
Příkon	5V = 1A

11

Prohlášení a varování

Před párováním nového zařízení odpojte předchozí zařízení.

VAROVÁNÍ!

Dlouhodobé vystavení vysoké hlasitosti hluku může způsobit trvalou ztrátu sluchu.

Nepoužívejte sluchátka Noble Prestige Encore v místech, kde je používání elektronických zařízení zakázáno.

Pokud máte kardiostimulátor nebo jiné elektrické zdravotnické zařízení, poraďte se před použitím sluchátek Noble Prestige Encore se svým lékařem.

Toto balení obsahuje malé části, které mohou představovat nebezpečí pro malé děti.

Nerozebírejte přístroj Noble Prestige Encore, protože obsahuje lithiové baterie. Rozebrání by mohlo způsobit úraz elektrickým proudem, požár nebo vážné zranění.

Jakákoli demontáž zařízení Noble Prestige Encore nebo pokus o výměnu či opravu zařízení Noble Fokus Amadeus neoprávněnou osobou ruší platnost záruky na zařízení Noble Prestige Encore.

Tento výrobek není určen k použití ve vodě nebo mokřem prostředí. Uchovávejte výrobek mimo dosah vody a tekutin.

Pokud tak neučiníte, ztratíte veškerou záruku a může dojít k trvalému poškození produktu.

12

PROHLÁŠENÍ FCC

Toto zařízení splňuje část 15 pravidel FCC. Provoz podléhá následujícím dvěma podmínkám:

- (1) Toto zařízení nesmí způsobovat škodlivé rušení a
- (2) Toto zařízení musí akceptovat jakékoli přijaté rušení, včetně rušení, které může způsobit nežádoucí provoz.

Varování změny nebo úpravy, které nejsou výslovně schváleny stranou odpovědnou za shodu s předpisy, mohou vést k zrušení oprávnění uživatele k provozování zařízení.

POZNÁMKA: Toto zařízení bylo testováno a sledováno v souladu s limity pro digitální zařízení třídy B podle části 15 pravidel FCC. Tyto limity jsou navrženy tak, aby poskytovaly přiměřenou ochranu před škodlivým rušením v obytných instalacích. Toto zařízení generuje, používá a může vyzařovat radiofrekvenční energii a pokud není instalováno a používáno v souladu s pokyny, může způsobit škodlivé rušení rádiové komunikace. Neexistuje však žádná záruka, že k rušení v konkrétní instalaci nedojde. Pokud toto zařízení způsobuje škodlivé rušení rádiového nebo televizního příjmu, což lze zjistit jeho vypnutím a zapnutím, uživatel se doporučuje pokusit se rušení odstranit jedním nebo více z následujících opatření:

Změňte orientaci nebo umístění přijímací antény.
Zvětšete vzdálenost mezi zařízením a přijímačem.
Zapojte zařízení do zásuvky na jiném okruhu, než ke kterému je připojen přijímač.
Požádejte o pomoc prodejce nebo zkušeného technika pro rádia/televize.

13