

NOBLE

S aplikací Noble FoKus to zní ještě lépe!



Android
Aplikace Noble FoKus



iOS
Aplikace Noble FoKus



Naskenujte tento QR kód pro registraci produktu a pro nalezení této příručky v jiných jazycích

www.nobleaudio.com

NOBLE



FoKus AMADEUS

TWS SLUCHÁTKA

NÁVOD K POUŽITÍ

Obsah balení



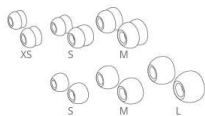
Nabíjecí pouzdro x1



Sluchátka



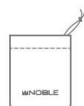
Nabíjecí kabel x1



6 ušních nástavců



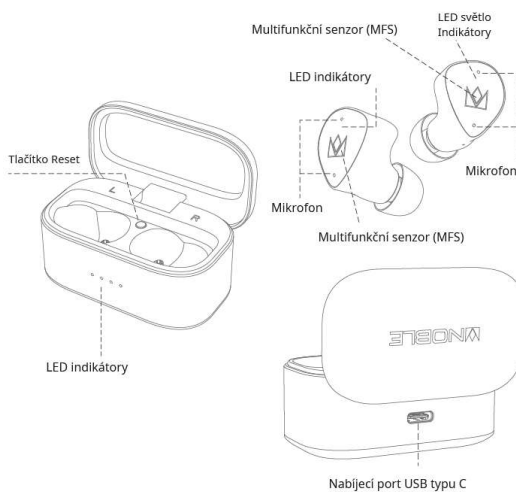
Návod k obsluze x1



Úložný vak x1

01

Přehled



02

Nabíjení

! Pozorně

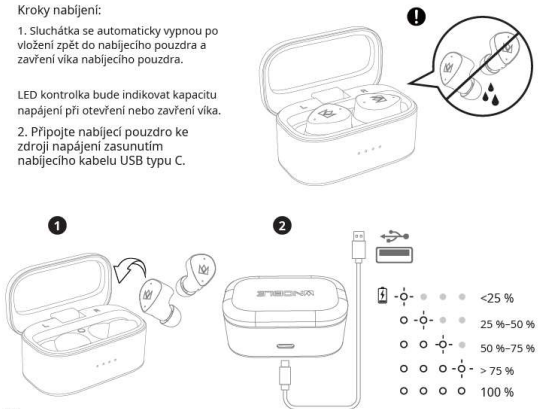
Před prvním použitím se ujistěte, že jsou sluchátka a nabíjecí pouzdro plně nabitá. Sluchátka a nabíjecí pouzdro musí být před nabíjením a během něj čistá a suchá.

Kroky nabíjení:

1. Sluchátka se automaticky vypnou po vložení zpět do nabíjecího pouzdra a zavření víka nabíjecího pouzdra.

LED kontrolka bude indikovat kapacitu napájení při otevření nebo zavření víka.

2. Připojte nabíjecí pouzdro ke zdroji napájení zasunutím nabíjecího kabelu USB typu C.

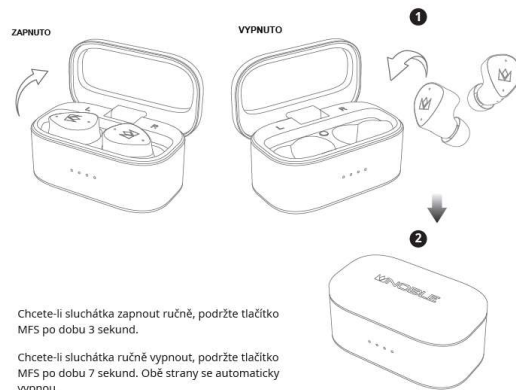


03

Zapnutí / vypnutí

Sluchátka se automaticky zapnou po otevření nabíjecího krytu.

Sluchátka se automaticky vypnou, když je vložíte zpět do nabíjecího pouzdra a zavřete víko nabíjecího pouzdra.



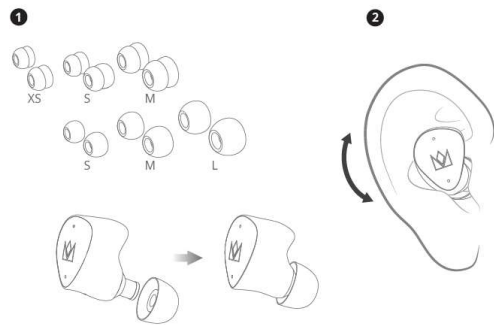
Chcete-li sluchátka zapnout ručně, podržte tlačítko MFS po dobu 3 sekund.

Chcete-li sluchátka ručně vypnout, podržte tlačítko MFS po dobu 7 sekund. Obě strany se automaticky vypnou.

04

Fit

1. Vyberte velikost ušních nástavců vhodnou pro vaše ucho a nasadte je na špičku sluchátka.
2. Vložte sluchátka do zvukovodů a upravte je tak, aby vám pohodlně seděla. Ujistěte se, že náušníky pevně drží.



05

Postup párování/zrušení párování

Noble FoKus Amadeus je nutné před použitím spárovat s vaším zařízením. Po spárování se zařízení automaticky připojí při každé aktivaci.

Párování

1. Otevřete víko nabíjecího pouzdra. Sluchátka se automaticky zapnou a přejdou do režimu párování. Modré a bílé LED světlo bliká.

2. Povolte Bluetooth na svém smartphonu a vyhledejte „Noble FoKus Amadeus“ v dostupných zařízeních Bluetooth. Po nalezení vyberte „Noble FoKus Amadeus“ pro zahájení párování. Uslýšíte „připojeno“, sluchátka jsou nyní připravena k použití.



Párování nového zařízení

1. Otevřete víko nabíjecího pouzdra. Sluchátka se automaticky zapnou a připojí se k vašemu aktuálnímu zařízení.

2. Chcete-li zrušit párování sluchátek s naposledy připojeným smartphonem, „odpojte“ nebo smažte „Noble FoKus Amadeus“ ze seznamu zařízení Bluetooth ve smartphonu.

3. Po odpojení se sluchátka automaticky přepnou do režimu párování a kontrolky budou střídavě blikat modré a bílé.

4. Povolte Bluetooth na vašem novém zařízení a vyhledejte „Noble FoKus Amadeus“ v dostupných zařízeních Bluetooth. Po nalezení vyberte „Noble FoKus Amadeus“ pro zahájení párování. Uslýšíte „připojeno“, sluchátka jsou nyní připravena k použití.

06

Operace

	Přehrát/Pozastavit	Jedno klepnutí MFS (L/P)
	Zvýšení hlasitosti+	Trojité klepnutí MFS (L)
	Snížení hlasitosti-	Dvojitě klepnutí MFS (L)
	Předchozí skladba	Dvojitě klepnutí MFS(R)
	Další skladba	Trojité tap MFS (R)
	Přijmout hovor/Zavěsit	Jednoduchý MFS (L/R)
	Odmítnout hovor	Stiskněte tlačítko MFS po dobu 2 sekund(L/P)
	Funkce hlasového asistenta - Siri / Google	Stiskněte tlačítko MFS po dobu 3 sekund(R)
	Ambientní režim / Režim ANC	Stiskněte tlačítko MFS po dobu 3 sekund(L)

07

LED kontrolky

Scénář použití	Stav LED indikátoru
Zapnutí	Bílá LED kontrolka bliká jednu sekundu
Výkon O	Modrá LED kontrolka bliká jednu sekundu
Párování	Modré a bílé LED světlo bliká
Párování proběhlo úspěšně	Bílá LED dioda svítí 2 sekundy
Přehrávání hudby nebo hovor	LED světlo
Nízká úroveň energie	Modrá LED kontrolka bliká dvakrát každých 8 sekund
Když vložíte sluchátka do nabíjecího pouzdra	Modrá LED kontrolka svítí
Sluchátka jsou uložena v nabíjecím pouzdrě	LED světlo
Pouzdro se nabíjí	<ul style="list-style-type: none"> < 25 % 25 %-50 % 50 %-75 % > 75 % > 75 % > 75 % > 75 % > 75 %
Pouzdro plně nabitě	Svítil bílá LED kontrolka

Režim jednoho párování: Vložte jednu stranu zpět do nabíjecího pouzdra a druhá sluchátka budou fungovat nezávisle.

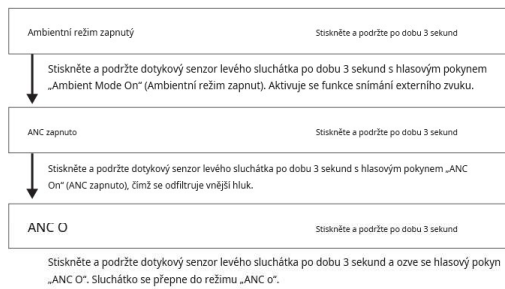
Jedna strana bude pokračovat v práci, i když je druhá strana vypnutá.

Párování po oddálení od dosahu: Sluchátka se automaticky spárují s chytrým telefonem do 3 minut, pokud se po oddálení od dosahu opět přiblíží k němu. Pokud se do tří minut nedostanou do jeho dosahu, sluchátka se automaticky vypnou.

08

Ambientní režim

V pohotovostním režimu nebo při přehrávání hudby



K dispozici jsou tři režimy: „Ambientní režim“, „ANC zapnuto“ a „ANC vypnuto“. Pro přepínání mezi režimy stiskněte a podržte levé sluchátko po dobu 3 sekund. Hlasový pokyn potvrdí aktuálně vybraný režim.



09

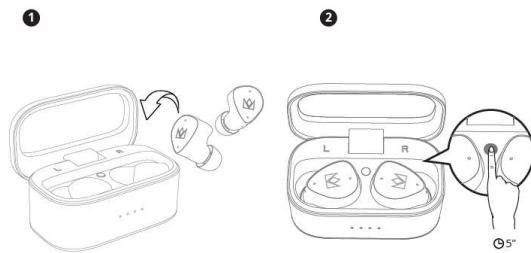
Postup resetování

* Pokud se sluchátka nemohou spárovat navzájem nebo s vašimi zařízeními Bluetooth, resetujte je.

1. Vložte obě sluchátka do nabíjecího pouzdra

2. Podržte resetovací tlačítko po dobu 5 sekund, dokud modré LED diody na obou sluchátkách rychle neblíkají. Všechna dříve spárovaná zařízení budou vymazána. Proces resetování je dokončen.

V případě, že je omylem resetováno pouze jedno sluchátko, bude nutné resetovat obě sluchátka, aby znovu fungovala jako pár.



10

Specifikace

Model produktu	FoKus Amadeus
Verze Bluetooth	Verze 5.4
Profil Bluetooth	A2DP AVRCP HFP HSP
Zvukový kodek	SBC AAC aptX Adaptivní LDAC
Velikost ovladače	8,3 mm, 37 Ω ±3,7 (10 %)
Frekvenční odezva	20 Hz 20 kHz
Vzdálenost připojení	10 m
Kapacita baterie sluchátek	65 mAh
Kapacita baterie nabíječky pouzdra	500 mAh
Doba přežívání	Až 8 hodin se zapnutým ANC a 12 hodin s vypnutým ANC
Doba nabíjení	Sluchátka: 1,5 hodiny; nabíječka pouzdra: 2 hodiny
Nabíjecí port	Typ C
Příkon	5V = 1A

11

Prohlášení a varování

Před párováním nového zařízení odpojte předchozí zařízení.

VAROVÁNÍ!

Dlouhodobé vystavení vysoké hlasitosti hluku může způsobit trvalou ztrátu sluchu.

Nepoužívejte sluchátka Noble FoKus Amadeus na místech, kde je používání elektronických zařízení zakázáno.

Pokud máte kardiostimulátor nebo jiné elektrické zdravotnické zařízení, poradte se před použitím sluchátek Noble FoKus Amadeus se svým lékařem.

Toto balení obsahuje malé části, které mohou představovat nebezpečí pro malé děti.

Nerozebírejte zařízení Noble FoKus Amadeus, protože obsahuje lithiové baterie. Rozebrání by mohlo způsobit úraz elektrickým proudem, požár nebo vážné zranění.

Jakákoli demontáž zařízení Noble FoKus Amadeus nebo pokus o výměnu či opravu zařízení Noble FoKus Amadeus neoprávněnou osobou ruší platnost záruky na zařízení Noble FoKus Amadeus.

Tento výrobek není určen k použití ve vodě nebo mokřem prostředí. Uchovávejte výrobek mimo dosah vody a tekutin.

Pokud tak nečiníte, ztratíte veškerou záruku a může dojít k trvalému poškození produktu.

Pokud výrobek nabobtná nebo praskne, zlikvidujte ho, protože to může být známkou opotřebované baterie, která může prasknout a způsobit požár.

12

PROHLÁŠENÍ FCC

FCC ID: 2AT8X-FOKUSAMADEUS

Toto zařízení splňuje část 15 pravidel FCC. Provoz podléhá následujícím dvěma podmínkám:

- (1) Toto zařízení nesmí způsobovat škodlivé rušení a
- (2) Toto zařízení musí akceptovat jakékoli přijaté rušení, včetně rušení, které může způsobit nežádoucí provoz.

Varování Změny nebo úpravy, které nejsou výslovně schváleny stranou odpovědnou za shodu s předpisy, mohou vést k zrušení oprávnění uživatele k provozování zařízení.

POZNÁMKA: Toto zařízení bylo testováno a shledáno v souladu s limity pro digitální zařízení třídy B podle části 15 pravidel FCC. Tyto limity jsou navrženy tak, aby poskytovaly přiměřenou ochranu před škodlivým rušením v obytných instalacích. Toto zařízení generuje, používá a může vyzářovat radiofrekvenční energii a pokud není instalováno a používáno v souladu s pokyny, může způsobit škodlivé rušení rádiové komunikace. Neexistuje však žádná záruka, že k rušení v konkrétní instalaci nedojde. Pokud toto zařízení způsobuje škodlivé rušení rádiového nebo televizního příjmu, což lze zjistit jeho vypnutím a zapnutím, uživatel se doporučuje pokusit se rušení odstranit jedním nebo více z následujících opatření:

Změňte orientaci nebo umístění přijímací antény.

Zvětšete vzdálenost mezi zařízením a přijímačem.

Zapojte zařízení do zásuvky na jiném okruhu, než ke kterému je připojen přijímač.

Požádejte o pomoc prodejce nebo zkušeného technika pro rádia/televize.

Výrobce: Noble Hifi, LLC

 222-253864

13