

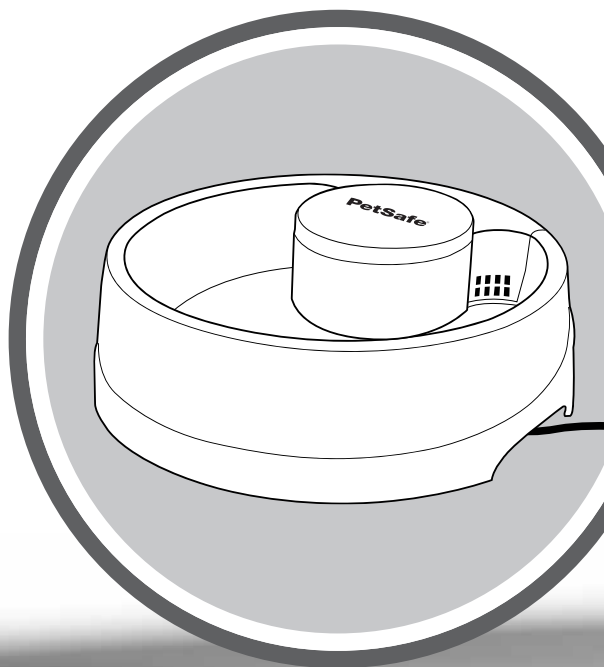


Uživatel'ská příručka
Uživatel'ská příručka

CURRENT-S-BR-EU-19
CURRENT-M-BR-EU-19
CURRENT-L-BR-EU-19

Prúdová fontána pre zvieratá

Proudová fontána pro zvířata



protect. teach. love.™

Prosíme prečítajte si celú príručku predtým než začnete
Prosíme přečtěte si celou příručku předtím, než začnete

Radio Systems Corporation, Radio Systems PetSafe Europe Ltd., Radio Systems Australia Pty Ltd. A každá iná pobočka alebo značka Radio Systems Corporation bude ďalej nazývaná kolektívne ako "My."

DÔLEŽITÉ BEZPEČNOSTNÉ INFORMÁCIE

Vysvetlenie upozorňujúcich slov a symbolov v tejto príručke



Symbol „bezpečnostné upozornenie“. Upozorňuje na potenciálne nebezpečenstvo ublíženia na zdraví. Dodržte všetky pravidlá bezpečnosti, nasledujúce tento symbol, aby ste sa vyhlí zraneniu alebo smrti.

⚠ WARNING

VAROVANIE Označuje hazardnú situáciu, ktorej ak sa nevyhnete, môže spôsobiť smrť alebo zranenie.

CAUTION

OPATRNOŠŤ Použitie bez symbolu bezpečnostného upozornenia, označuje nebezpečnú situáciu, ktorej ak sa nevyhnete, môže spôsobiť zranenie vášho domáceho miláčika.

NOTICE

UPOZORNENIE tento symbol označuje praktiky bezpečného používania, nesúvisí so zranením osôb.

⚠ WARNING

Pri používaní elektronických zariadení, by ste vždy mali dodržiavať predbežné bezpečnostné opatrenia. Znížite tak riziko požiaru, elektrického šoku a/alebo zranenie osoby:

- Aby ste znížili riziko zranenia, je nevyhnutné dohliadať na deti, vždy keď sú v blízkosti zariadenia keď sa používa alebo keď ho používajú.
- Aby sa predišlo elektrickému šoku, nepokladajte zástrčku ani kábel do vody alebo iných tekutín.
- Nepoužívajte vonku. Nespúšťajte naprázdno. Iba pre použitie v interiéri.
- Neodpájajte zariadenie zatiahnutím za kábel. Pre odpojenie, uchopte zástrčku, nie kábel.
- Nepoužívajte žiadne zariadenie, ktoré má poškodený kábel alebo zástrčku, alebo ak nefunguje správne, alebo ak bolo poškodené. Okamžite zavolajte do centra zákazníkeho pre ďalšie inštrukcie.
- Aby sa predišlo elektrickému šoku, nepokladajte alebo neskladujte zástrčku ani kábel tam, kde by mohli spadnúť do vane alebo umývadla.
- Zariadenie vždy odpojte z elektrickej siete, ak sa nepoužíva, pred nasadením alebo odňatím nejakých častí a pred čistením.
- Zariadenie používajte výhradne pre účely, na ktoré bolo vyrobené.
- Ak sa zástrčka zariadenia dostane do kontaktu s vodou a je mokrá, vypnite prívod elektriny do steny, kde je zariadenie zapojené. Nepokúšajte sa zariadenie odpojiť.
- Prehliadnite zariadenie po inštalácii. Nezapájajte do siete, ak je na kábli alebo zástrčke voda.
- Zariadenie vždy odpojte z elektrickej siete, ak sa nepoužíva, pred nasadením alebo odňatím nejakých častí a pred čistením. Nikdy neťahajte za kábel za účelom odpojenia zariadenia zo zástrčky.

CAUTION

- Nedovoľte zvieratám žuť alebo prehltnúť žiadne časti zariadenia. Ak máte obavy ohľadom elektrického kábla, môžete si zakúpiť inštaláciu trubicu (ochranná trubica z tvrdého plastu) v ktoromkoľvek železiarstve alebo domácich potrebách, a ochránite tak kábel.
- Plastové časti fontány neobsahujú BPA (BPA-FREE). Avšak, niektoré zvieratá môžu byť háklivé na plastové misky na jedlo a vodu. Ak váš miláčik vykazuje znaky alergickej reakcie na plast, prestaňte používať zariadenie a navštívte veterinára.

NOTICE

- Zariadenie je navrhnuté na nepretržité používanie (vždy zapojené do elektriny), ale musíte udržiavať hladinu vody a zariadenie pravidelne čistiť. Pravidelne kontrolujte fontánu a predídete tak poškodeniu pumpy, pretože voda sa môže minúť alebo vypariť a pumpa by bežala nasucho. Nikdy nezapájajte fontánu do siete ak nie je naplnená dostatočným množstvom vody.
- Nepokúšajte sa opravovať motor pumpy svojpomocne.
- Aby ste sa vyhli situáciám, kde sa kábel alebo zástrčka zamokria, zásuvka v stene by vždy mala byť vyššie ako je fontána.
- Ak potrebujete predlžovací kábel, mali by ste použiť predlžovací kábel s vhodnými technickými parametrami.
- Spotreba tohto zariadenia je 2.0 wattov.
- Použitie prípojk alebo príslušenstiev, ktoré nie sú odporúčané alebo predávané výrobcom, môže byť nebezpečné. Nemodifikujte zariadenie.
- Nemontujte ani neskladujte zariadenie na miestach, kde by bolo vystavené počasiu alebo teplotám nižším ako 4.5°C.
- Prečítajte si všetky dôležité upozornenia na zariadení a balení.
- Fontána musí byť pravidelné čistená pre jej správne fungovanie.
- Nikdy neumývajte filtre mydlovou vodou, čiastky mydla by presiakli do filtrov a nebolo by možné ich vybrať. Vyplachujte filtre iba vodou.
- Používajte iba autorizované náhradné filtre značky PetSafe®. Ak použijete neautorizované filtre, môžete zrušiť záruku.

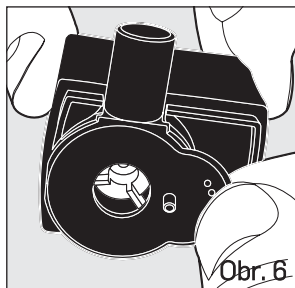
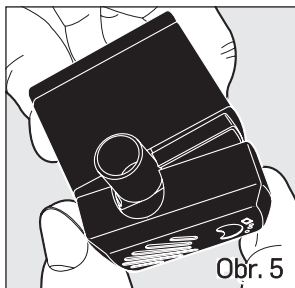
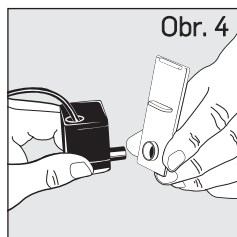
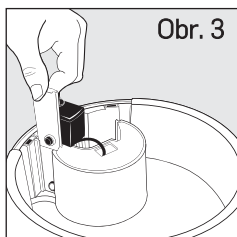
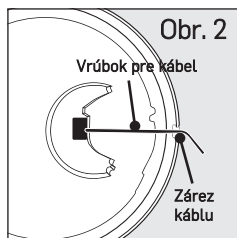
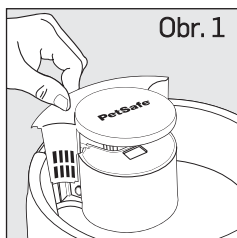
USCHOVAJTE SI TIETO INŠTRUKCIE

Ďakujeme vám, že ste si vybrali značku PetSafe®. Vy a váš domáci miláčik si zaslúžite spolupatričnosť, ktorá zahŕňa nezabudnuteľné momenty a vzájomné porozumenie. Naše produkty a tréningové pomôcky podporujú vzťah medzi domácimi miláčikmi a ich majiteľmi. **Ak máte akékoľvek otázky o našich produktoch alebo tréningu vášho psa, prosím navštívte našu stránku www.petsafe.net alebo kontaktujte centrum zákazníckeho servisu. Pre zoznam telefónnych čísel navštívte www.petsafe.net.**

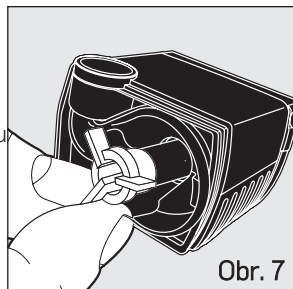
Aby vás záruka čo najviac ochránila, registrujte prosím váš produkt do 30 dní na www.petsafe.net. Registráciou a uschovaním účtenky, si užijete plnú záruku produktu a ak by ste niekedy potrebovali zavolať zákaznícky servis, budeme vám schopní pomôcť rýchlejšie. Najdôležitejšie, PetSafe® nikdy neodovzdá ani nepredá vaše osobné informácie. Kompletné informácie o záruke sú dostupné online na www.petsafe.net.

Inštrukcie o používaní

1. Odstráňte kryt vložení prsta pod klapku na zadnej strane krytu a zdvihnite ho. (Obr. 1)
2. Otočte misku hore nohami a odstráňte kábel čerpadla zo zárezu a vrúbku. Teraz by mal byť voľný a ľahko odstrániteľný. (Obr. 2)
3. Odstráňte čerpadlo a jeho dosku zdvihnutím. (Obr. 3)
4. Potom, potiahnite kábel čerpadla cez otvor až kým nie je čerpadlo úplne vybraté z misky. Odstráňte dosku čerpadla tak, že ju jednoducho potiahnete preč od čerpadla. (Obr. 4)
5. Palcom a ukazovákom, jemne stlačte z každej strany čelnej dosky čerpadla vytiahnite ju. Možno budete musieť vložiť váš necht alebo iný tenký objekt do lemu čelnej dosky. (Obr. 5)
6. Potom vytiahnite prírodnú dosku vložení prstu pod malý výstupok, a ťahajte smerom od čerpadla. (Obr. 6)



7. Keď vyberiete prírodnú dosku, vyberte poháňač (biely, 3-čepelový poháňač). Poháňač drží na mieste vďaka magnetu. Dostaňte sa nechtom pod čepeľ a zdvihnite ju. (Obr. 7)
8. Vypláchnite všetky časti fontány, vrátane čerpadla teplou vodou pred jej spustením. Tak odstránite všetok prach alebo nečistoty v zariadení po výrobnom procese. Potom znova zložte čerpadlo a fontánu ale nepokladajte na ňu kryt.

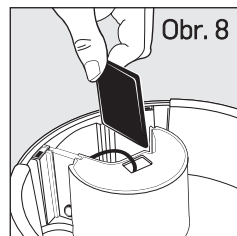


Obr. 7

9. Dôkladne vypláchnite uhlíkový filter studenou vodou predtým ako ho vložíte do fontány. Toto odstráni všetok uvoľnený uhlíkový prach, ktorý je neškodný. Počas životnosti filtra sa môže uvoľniť malé množstvo uhlíkového prachu. Je to normálne a pre vášho miláčika neškodné.
10. Vložte uhlíkový filter. Filter zapadá medzi dva trojuholníkové výrezy na opačnej strane čerpadla z čerpadlovej dosky. Uistite sa, že je zatlačený úplne dolu a že čierna strana filtra čelne smeruje k čerpadlu. (Obr. 8)

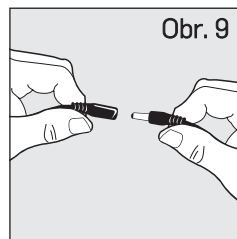
Vymeňte uhlíkový filter každé 2 až 4 týždne.

11. Pripojte kryt zatlačením až kým ho nezapočujete zapadnúť na miesto.
12. Položte fontánu na vami zvolené miesto. Naplňte fontánu naliatím vody priamo do misky, to rozprúdi čerpadlo. Nechajte aspoň 6mm miesta medzi hladinou vody a okrajom misky.



Obr. 8

13. Predtým než fontánu zapojíte, uistite sa, že elektrický kábel, adaptér a vaše ruky sú suché. Zapojte prípojku a uistite sa, že nevytrča nič strieborné, potom zapojte adaptér do sieťovej zásuvky. (Obr. 9)



Obr. 9

14. Nikdy nenechajte level vody spadnúť pod 5 cm od základne misky, inak môžete riskovať zlyhanie čerpania. Pridávajte vody do misky podľa potreby.
15. **Čistite fontánu každý týždeň.** Ručne umyte plastové časti fontány teplou vodou a mydlom. Táto fontána tiež môže byť vyčistená rozriedeným octom (20% ocot, 80% voda).

Dôležité: Uistite sa, že všetky časti potom dôkladne vypláchnete čistou vodou.

Fontánu tiež môžete umiestniť do vrchnej poličky umývačky riadu. Odstráňte čerpadlo predtým ako vložíte fontánu do umývačky. Filter vyplachujte len vodou.

Záruka

Dvojročná neprenosná limitovaná záruka

Tento produkt má výhodu limitovanej záruky výrobcom. Kompletne informácie môžete nájsť: www.petsafe.net alebo kontaktovaním vášho lokálneho zákazníckeho servisu.

Európa – Radio Systems PetSafe Europe Ltd., 2. poschodie, Elgee Building, Market Square, Dundalk, Co. Louth, A91 YR9X Ireland

Kanada – Radio Systems Corporation, 10427 PetSafe Way, Knoxville, TN 37932 USA

Austrália/Nový Zéland – V súlade s austrálskym spotrebiteľským právom, záruky proti vadám, platným od 1. Januára 2012, sú nasledovné detaily záruky tohto produktu: Radio Systems Australia Pty Ltd. (ďalej označované ako "Radio Systems") ručia veľkoobchodnému kupujúcemu alebo inému kupujúcemu alebo majiteľovi produktu, že keď je používaný pre domácu spotrebu a používaný v súlade s normou, bude oslobodený od chýb materiálu alebo výroby po dobu dvoch (2) rokov od doby zakúpenia. "Originálny kupujúci" je osoba ktorá originálne zakúpi produkt alebo je prijímateľom daru, ktorým je náš nerozbalený produkt. Radio Systems pokrýva náklady za prácu a súčiastky na dva roky používania. Po tejto dobe sa na súčiastky a úpravy softvéru aplikuje cena v súlade s podmienkami spoločnosti.

Limitovaná záruka je neprenosná a automaticky vyprší, ak originálny kupujúci predá výrobok Radio Systems ďalej alebo odovzdá pozemok, na ktorom je Radio Systems produkt nainštalovaný. Táto limitovaná záruka nezahŕňa poškodenie spôsobené žuvaním zvieratka, búrkou, nezodpovednosťou, modifikáciou alebo zneužitím.

Kupujúci, ktorí získajú produkt mimo Austrálie, Nového Zélandu alebo od neautorizovaného predajcu, budú musieť vrátiť výrobok na miesto, kde ho získali, ak majú problémy so zárukou.

Všimnite si, že Radio Systems neposkytuje finančné náhrady, vecné náhrady ani modifikáciu výrobku kvôli zmene názoru alebo iného dôvodu, ktorý nie je spomenutý v záruke.

Všetky reklamácie by mali byť smerované na zákaznícke centrum na www.petsafe.net alebo na distribútora značky pre daný región:

SR / ČR

blue gray, s.r.o.

Oremburská 2320/13

9797404 Banská Bystrica

SLOVENSKO

web: www.petsafe.sk

tel: +421 483810311

Príjem reklamácií na adrese:

blue gray, s.r.o.

Kremnička 47/A

97405 Banská Bystrica

Slovensko

tel: +421 483810311

Pokiaľ nebudú splnené uvedené podmienky, Radio Systems neopraví ani nenahradí poškodené komponenty. Radio Systems žiada spotrebiteľa o kontaktovanie zákaznického servisu, kvôli získaniu záručného čísla. Ak tak neučiní môže to spôsobiť meškanie 30 dní vo veci vybavovanie reklamácie.

Ak je produkt poškodený do 30 dní od zakúpenia, Radio Systems zabezpečí náhradu produktu, poslanú popredu ešte pred doručením pokazeného produktu. Balné bude zahrnuté do návratu produktu namiesto poškodeného kusu. Produkt musí byť vrátený do 7 dní od obdržania náhrady. Ak je produkt poškodený po 30 dňoch od zakúpenia, spotrebiteľ ho musí vrátiť na vlastné náklady. Radio Systems otestuje produkt a nahradí poškodenú jednotku a vráti produkt bezplatne so zárukou, že produkt je stále v tej istej dobe záruky. Táto záruka je v doplnku k ostatným právam a náhradám dostupným pre vás zo zákona. Výrobky od Radio Systems majú záruky, ktoré nemôžu byť vynechané z Austrálskeho Spotrebiteľského Práva. Ste povinný nahradiť alebo preplatiť vážnu chybu a kompenzovať sa za akúkoľvek inú predvídateľnú stratu alebo škodu. Ste taktiež povinní, dať si tovar opraviť alebo nahradiť, ak nemá akceptovateľnú kvalitu a poškodenie nepridáva na vážnej chybe.

Ak máte otázky alebo potrebujete viac informácií, prosím kontaktujte naše centrum zákaznického servisu na čísle 1800 786 608 (Austrália) alebo 0800 543 054 (Nový Zéland).

Dôležité rady o recyklácii

Prosíme vás o rešpektovanie pravidiel o elektronickom odpade vo vašej krajine. Toto zariadenie musí byť recyklované. Ak toto zariadenie už viac nepotrebuje, nezahadzujte ho do komunálneho odpadu. Prosíme vás o jeho vrátenie do miesta, kde bolo kúpené, aby mohlo byť zaradené do nášho recyklačného systému. Ak to nie je možné, prosíme vás aby ste kontaktovali zákaznický servis pre viac informácií. Pre zoznam telefónnych čísel centier zákaznického servisu navštívte našu stránku www.petsafe.net.

Súlad **CE**

Zariadenie je v súlade s EMC a s reguláciami o nízkom napätí. Nepovolené zmeny alebo modifikácie zariadenia, ktoré nie sú schválené Radio Systems Corporation sú porušením EU smerníc, by mohli narušiť práva používateľa používať zariadenie a zrušiť záruku.

Deklaráciu konformity môžete nájsť na:

http://www.petsafe.net/customercare/eu_docs.php.

ACMA

Zariadenie je v súlade s požiadavkami EMC špecifikovanými ACMA (Australian Communications and Media Authority).

Podmienky použitia a obmedzená zodpovednosť

1. Podmienky použitia

Použitie tohto produktu je podmienené vaším prijatím bez modifikácií podmienok a upozornení obsiahnutých tu. Používaním tohto výrobku dávate súhlas s uvedenými podmienkami. Ak ich nechcete akceptovať, prosím vráťte produkt nepoužitý a v originálnom balení, uhradíte poštovné a kontaktujte relevantné centrum zákazníckeho servisu i s dokladom a kúpe, aby ste dostali plnú náhradu.

2. Správne použitie

Ak si nie ste istý, či je tento produkt vhodný pre vaše domáce zviera, prosím konzultujte vášho veterinára alebo certifikovaného trénera, pred jeho použitím. Správne použitie zahŕňa bez limitácie, prečítanie si celej príručky a akékoľvek špecifické bezpečnostné upozornenia.

3. Žiadne protizákonné alebo zakázané použitie

Tento výrobok je určený pre použitie s domácimi zvieratami. Použitie tohto výrobku spôsobom na ktorý nebol určený môže mať za výsledok porušenie federálnych, štátnych alebo regionálnych zákonov.

4. Obmedzená zodpovednosť za škodu

Spoločnosť Radio Systems Corporation ani žiadne z jej partnerských spoločností v žiadnom prípade nebudú zodpovedné za (i) žiadne nepriame, trestné, náhodné, špeciálne alebo následné škody a/alebo (ii) žiadne straty alebo škody, ktoré vznikli v spojení so zneužitím produktu. Kupujúci zodpovedá za všetky riziká spojené s použitím tohto produktu do plnej miery povolenej zákonom.

5. Zmena podmienok

Spoločnosť Radio Systems Corporation si vyhradzuje právo na zmeny uvedených podmienok používania výrobku. Ak vám také zmeny boli dané pred použitím výrobku, budú platné na vás a váš produkt.

Radio Systems Corporation, Radio Systems PetSafe Europe Ltd., Radio Systems Australia Pty Ltd. a každá jiná pobočka nebo značka Radio Systems Corporation bude dále kolektivně nazývána "My".

Důležité bezpečnostní informace

Vysvětlení upozorňujících slov a symbolů v této příručce



Symbol "bezpečnostní upozornění". Upozorňuje na potenciální nebezpečí ublížení na zdraví. Dodržte všechna pravidla bezpečnosti, následující tento symbol, abyste se vyhnuli zranění nebo smrti.

⚠ WARNING

VAROVÁNÍ Označuje hazardní situaci, která pokud se jí nevyhnete, může způsobit smrt nebo zranění.

CAUTION

OPATRNOST Použité bez symbolu bezpečnostního upozornění, označuje nebezpečnou situaci, které pokud se nevyhnete, může způsobit zranění vašeho domácího mazlíčka.

NOTICE

UPOZORNĚNÍ Tento symbol označuje praktiky bezpečného používání, nespojují se zraněním osob.

⚠ WARNING

Při používání elektronických zařízení, byste vždy měli dodržovat předběžná bezpečnostní opatření. Snížíte tak riziko požáru, elektrického šoku a/nebo zranění osoby:

- Ke snížení rizika zranění je nutné dohlížet na děti vždy, když jsou v blízkosti zařízení, když se používá nebo když ho používají.
- Aby se předešlo elektrickému šoku, nepokládejte zástrčku ani kabel do vody nebo jiných tekutin.
- Nepoužívejte venku. Nespouštějte naprázdno. Pouze pro použití v interiéru.
- Neodpojujte zařízení zatažením za kabel. Pro odpojení, uchopte zástrčku, ne kabel.
- Nepoužívejte žádné zařízení, které má poškozený kabel nebo zástrčku, nebo pokud nefunguje správně, nebo pokud bylo poškozeno. Okamžitě zavolejte do zákaznického centra pro další instrukce.
- Aby se předešlo elektrickému šoku, nepokládejte nebo neskladujte zástrčku ani kabel tam, kde by mohly spadnout do vany nebo umyvadla.
- Zařízení vždy odpojte z elektrické sítě, pokud se nepoužívá, před nasazením nebo odnětím nějakých částí a před čištěním.
- Zařízení používejte výhradně pro účely, pro které bylo vyrobeno.
- Pokud se zástrčka zařízení dostane do kontaktu s vodou a je mokrá, vypněte přívod elektriny do zdi, kde je zařízení zapojeno. Nepokoušejte se zařízení odpojit.
- Prohlédněte zařízení po instalaci. Nezapojujte do sítě, pokud je na kabelu nebo zástrčce voda.
- Zařízení vždy odpojte z elektrické sítě, pokud se nepoužívá, před nasazením nebo odnětím nějakých částí a před čištěním. Nikdy netahejte za kabel za účelem odpojení zařízení ze zástrčky.

- Nedovolte zvířatům žvýkat nebo polykat žádné části zařízení. Pokud máte obavy ohledně elektrického kabelu, můžete si zakoupit instalační trubici (ochranná trubice z tvrdého plastu) v kterémkoliv železářství nebo domácích potřebách, a ochráníte tak kabel.
- Plastové části fontány neobsahují BPA (BPA-FREE). Nicméně, některá zvířata mohou být choulostivá na plastové misky na jídlo a vodu. Pokud váš miláček vykazuje znaky alergické reakce na plast, přestaňte používat zařízení a navštivte veterináře.

NOTICE

- Zařízení je navrženo pro nepřetržité používání (vždy zapojeno do elektřiny), ale musíte udržovat hladinu vody a zařízení pravidelně čistit. Pravidelně kontrolujte fontánu a předejete tak poškození pumpy, protože voda se může ztratit nebo vypařit a pumpa by běžela nasucho. Nikdy nezapojujete fontánu do sítě, pokud není naplněna dostatečným množstvím vody.
- Nepokoušejte se opravovat motor pumpy svépomocí.
- Abyste se vyhnuli situacím, kde se kabel nebo zástrčka dostane do kontaktu s vodou, zásuvka ve zdi by vždy měla být výše než fontána.
- Pokud potřebujete prodlužovací kabel, měli byste použít prodlužovací kabel s vhodnými technickými parametry.
- Spotřeba tohoto zařízení je 2.0 wattů.
- Použití přípojek nebo příslušenství, které nejsou doporučeny nebo prodávány výrobcem, může být nebezpečné. Nemodifikujte zařízení.
- Nemontujte ani neskladujte zařízení na místech, kde by bylo vystaveno počasí nebo teplotám nižším než 4.5 °C.
- Přečtěte si všechna důležitá upozornění na zařízení a balení.
- Fontána musí být pravidelně čištěná pro její správné fungování.
- Nikdy nemyjte filtry mýdlovou vodou, částky mýdla by prosákly do filtrů a nebylo by možné je vyjmout. Vyplachujte filtry pouze vodou.
- Používejte pouze autorizované náhradní filtry značky PetSafe®. Pokud použijete neautorizované filtry, můžete zrušit záruku.

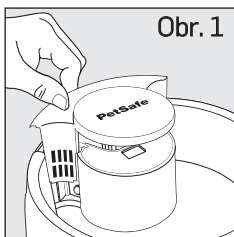
USCHOVEJTE SI TYTO INSTRUKCE

Děkujeme, že jste si vybrali značku PetSafe®. Vy a váš domácí mazlíček si zasloužíte vztah, který zahrnuje nezapomenutelné chvíle a sdílené porozumění. Naše produkty a tréninkové pomůcky podporují životní styl plný ochrany, učení a lásky - nezbytnosti, které ovlivňují nezapomenutelné vzpomínky. **Pokud máte otázky ohledně našich výrobků nebo tréninku vašeho mazlíčka, navštivte www.petsafe.net nebo kontaktujte centrum zákaznického servisu. Pro seznam telefonních čísel ve vaší oblasti, navštivte stránku: www.petsafe.net.**

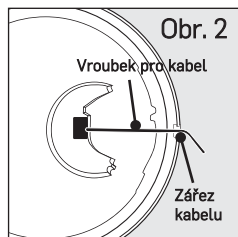
Abyste získali nejlepší ochranu z vaší záruky, prosím registrujte svůj produkt do 30 dní od zakoupení na www.petsafe.net. Registrací a uschováním dokladu o zakoupení si užijete plnou záruku a pokud někdy budete potřebovat kontaktovat centrum zákaznického servisu, budeme vám schopni pomoci rychleji. Co je nejdůležitější, vaše cenné osobní informace nikdy nebudou nikomu prodány nebo předány. Kompletní informace o záruce jsou dostupné na stránce www.petsafe.net.

Instrukce o používání

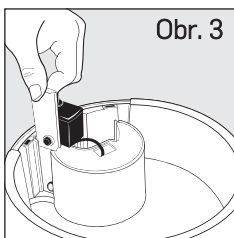
1. Odstraňte kryt vložením prstu pod klapku na zadní straně krytu a zvedněte ho. **(Obr. 1)**
2. Otočte misku vzhůru nohama a odstraňte kabel čerpadla ze zářezu a vroubku. Nyní by měl být volný a snadno odstranitelný. **(Obr. 2)**
3. Odstraňte čerpadlo a jeho desku zvednutím. **(Obr. 3)**
4. Poté protáhněte kabel čerpadla přes otvor dokud není čerpadlo zcela vybrané z misky. Odstraňte desku čerpadla tak, že ji jednoduše potáhnete pryč od čerpadla. **(Obr. 4)**
5. Palcem a ukazováčkem jemně stiskněte z každé strany čelní desky čerpadla vytáhněte ji. Možná budete muset vložit váš nehet nebo jiný tenký objekt do lemu čelní desky. **(Obr. 5)**
6. Pak vytáhněte přívodní desku vložením prstu pod malý výstupek, a táhněte směrem od čerpadla. **(Obr. 6)**



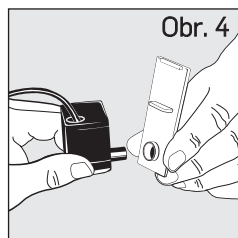
Obr. 1



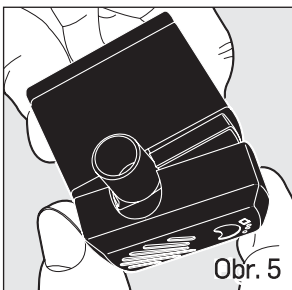
Obr. 2



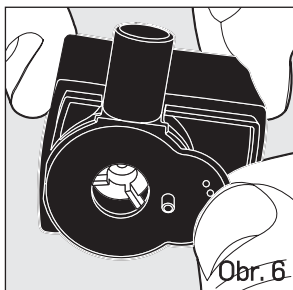
Obr. 3



Obr. 4



Obr. 5



Obr. 6

7. Když vyberete přívodní desku, vyberte poháněč (bílý, 3-čepelový poháněč). Poháněč drží na místě díky magnetu. Dostaňte se nehtem pod čepel a zvedněte ji. **(Obr. 7)**

8. Vypláchněte všechny části fontány, včetně čerpadla teplou vodou před jejím spuštěním. Tak odstraníte všechen prach nebo nečistoty v zařízení po výrobním procesu. Pak znovu složte čerpadlo a fontánu, ale nepokládejte na ni kryt.

9. Důkladně vypláchněte uhlíkový filtr studenou vodou. Předtím, než ho vložíte do fontány. Toto odstraní veškerý uvolněný uhlíkový prach, který je neškodný.

Během životnosti filtru se může uvolnit malé množství uhlíkového prachu. Je to normální a pro vašeho miláčka neškodné.

10. Vložte uhlíkový filtr. Filtr zapadá mezi dva trojúhelníkové výřezy na opačné straně čerpadla z čerpadlové desky. Ujistěte se, že je zatlačen úplně dolů, a že černá strana filtru čelně směřuje k čerpadlu. **(Obr. 8)**

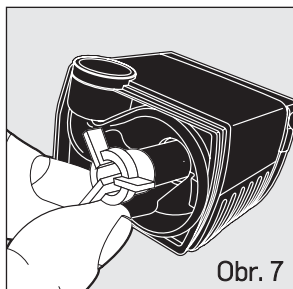
Vyměňte uhlíkový filtr každé 2 až 4 týdny.

11. Připojte kryt zatlačením, dokud ho neuslyšíte zapadnout na místo.
12. Položte fontánu na vámi zvolené místo. Naplňte fontánu nalitím vody přímo do misky, to rozproudí čerpadlo. Nechte alespoň 6 mm místa mezi hladinou vody a okrajem misky.
13. Předtím než fontánu zapojíte, ujistěte se, že elektrický kabel, adaptér a vaše ruce jsou suché. Zapojte přípojku a ujistěte se, že netrčí nic stříbrného, potom zapojte adaptér do síťové zásuvky. **(Obr. 9)**

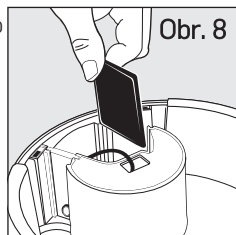
14. Nikdy nenechte level vody spadnout pod 5 cm od základny misky, jinak můžete riskovat selhání čerpání. Přidávejte vodu do misky podle potřeby.

15. **Čistěte fontánu každý týden.** Ručně omyjte plastové části fontány teplou vodou a mýdlem. Tato fontána také může být vyčištěna zředěným octem (20% ocet, 80% voda).

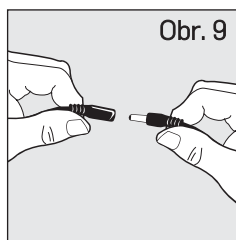
Důležité: Ujistěte se, že všechny části pak důkladně vypláchnete čistou vodou. Fontánu také můžete umístit do vrchní poličky myčky nádobí. Odstraňte čerpadlo předtím, než vložíte fontánu do myčky. Filtr vyplachujte pouze vodou.



Obr. 7



Obr. 8



Obr. 9

Záruka

Dvouletá nepřenosná limitovaná záruka

Tento produkt má výhodu limitované záruky výrobcem. Kompletní informace můžete najít: www.petsafe.net nebo kontaktováním vašeho lokálního zákaznického servisu.

Evropa – Radio Systems PetSafe Europe Ltd., 2. patro, Elgee Building, Market Square, Dundalk, Co. Louth, A91 YR9X Ireland

Kanada – Radio Systems Corporation, 10427 PetSafe Way, Knoxville, TN 37932 USA

Austrálie/Nový Zéland – V souladu s australským spotřebitelským právem, záruky proti vadám, platným od 1. Ledna 2012, jsou následující detaily záruky tohoto produktu: Radio Systems Australia Pty Ltd. (dále označované jako "Radio Systems") ručí velkoobchodnímu kupujícímu nebo jinému kupujícímu nebo majiteli produktu, že když je používán pro domácí spotřebu a používán v souladu s normou, bude osvobozen od chyb materiálu nebo výroby po dobu dvou (2) let od doby zakoupení. "Originální kupující" je osoba která originálně zakoupí produkt nebo je příjemcem daru, kterým je náš nerozbalený produkt. Radio Systems pokrývá náklady za práci a součástky na dva roky používání. Po této době se na součástky a úpravy softvéru aplikuje cena v souladu s podmínkami společnosti.

Limitovaná záruka je nepřenosná a automaticky vyprší, pokud originální kupující prodá výrobek Radio Systems dále nebo odevzdá pozemek, na kterém je Radio Systems produkt nainstalován. Tato limitovaná záruka nezahrnuje poškození způsobené žvýkáním zvířátka, bouří, nezodpovědností, modifikací nebo zneužitím.

Kupující, kteří získají produkt mimo Austrálie, Nového Zélandu nebo od neautorizovaného prodejce, budou muset vrátit výrobek na místo, kde ho získali, pokud mají problémy se zárukou.

Všimněte si, že Radio Systems neposkytuje finanční náhrady, věcné náhrady ani modifikaci výrobku kvůli změně názoru nebo jiného důvodu, který není zmíněn v záruce.

Všechny reklamace by měly být směřovány na zákaznické centrum na www.petsafe.net nebo na distributora značky pro daný region:

SR / ČR

blue gray, s.r.o.

Oremburská 2320/13

9797404 Banská Bystrica

SLOVENSKO

web: www.petsafe.sk

tel: +421 483810311

Příjem reklamací na adrese:

blue gray, s.r.o.

Kremnička 47/A

97405 Banská Bystrica

Slovensko

tel: +421 483810311

Pokud nebudou splněny uvedené podmínky, Radio Systems neopraví ani nenahradí poškozené komponenty. Radio Systems žádá spotřebitele o kontaktování zákaznického servisu, kvůli získání záručního čísla. Pokud tak neučiní může to způsobit meškání 30 dnů ve věci vyřizování reklamace.

Pokud je produkt poškozen do 30 dnů od zakoupení, Radio Systems zajistí náhradu produktu, poslanou napřed ještě před doručením zkaženého produktu. Balné bude zahrnuto do návratu produktu namísto poškozeného kusu. Produkt musí být vrácen do 7 dnů od obdržení náhrady. Pokud je produkt poškozen po 30 dnech od zakoupení, spotřebitel ho musí vrátit na vlastní náklady. Radio Systems otestuje produkt a nahradí poškozenou jednotku a vrátí produkt bezplatně se zárukou, že produkt je stále v téže době záruky. Tato záruka je v doplňku k ostatním právům a náhradám dostupným pro vás ze zákona. Výrobky od Radio Systems mají záruky, které nemohou být vynechány z Australského Spotřebitelského Práva. Jste povinen nahradit nebo proplatit vážnou chybu a kompenzovat se za jakoukoliv jinou předvídatelnou ztrátu nebo škodu. Jste také povinni, dát si zboží opravit nebo nahradit, pokud nemá akceptovatelnou kvalitu a poškození nepřidává na vážné chybě.

Pokud máte dotazy nebo potřebujete více informací, prosím kontaktujte naše centrum zákaznického servisu na čísle 1800 786 608 (Austrálie) nebo 0800 543 054 (Nový Zéland).

Důležité rady o recyklaci

Prosíme vás o respektování pravidel o elektronickém odpadu ve vaší zemi. Toto zařízení musí být recyklováno. Pokud toto zařízení již více nepotřebujete, nevyhazujte ho do komunálního odpadu. Prosíme vás o jeho vrácení do místa, kde bylo koupeno, aby mohlo být zařazeno do našeho recyklačního systému. Pokud to není možné, prosíme vás abyste kontaktovali zákaznický servis pro více informací. Pro seznam telefonních čísel center zákaznického servisu navštivte naši stránku www.petsafe.net.

Soulad



Zařízení je v souladu s EMC a s regulacemi o nízkém napětí. Nepovolené změny nebo modifikace zařízení, které nejsou schváleny Radio Systems Corporation by mohly narušit regulace EU, práva uživatele používat zařízení a zrušit záruku.

Deklaraci konformity můžete najít na:

http://www.petsafe.net/customercare/eu_docs.php.

ACMA

Zařízení je v souladu s platnými EMC požadavky podle ACMA (Australské komunikační a mediální autority).

Podmínky použití a omezená odpovědnost

1. Podmínky použití

Použití tohoto produktu je podmíněno vaším přijetím bez modifikací podmínek a upozornění obsažených zde. Používáním tohoto výrobku dáváte souhlas s uvedenými podmínkami. Pokud je nechcete akceptovat, prosím vraťte produkt nepoužitý a v originálním balení, uhradte poštovné a kontaktujte relevantní centrum zákaznického servisu i s dokladem a koupi, abyste dostali plnou náhradu.

2. Správné použití

Pokud si nejste jisti, zda je toto zařízení vhodné pro vašeho psa, prosím konzultujte to s vaším veterinářem nebo certifikovaným trenérem, před použitím zařízení. Správné použití zahrnuje bez limitace, prohlédnutí celého manuálu použití a jakékoliv specifické upozornění.

3. Žádné nezákonné nebo zakázané použití

Tento výrobek je určen pro použití s domácími zvířaty. Tento výrobek není určen na způsobování bolesti, zranění či na provokaci. Pokud se na dané účely použije, může to znamenat přestupek vůči federálním nebo státním zákonům dané země.

4. Omezená odpovědnost za škodu

Společnost Radio Systems Corporation ani žádné z jejích partnerských společností v žádném případě nebudou zodpovědné za (i) žádné nepřímé, trestní, náhodné, speciální nebo následné škody a/nebo (ii) žádné ztráty nebo škody, vzniklé ve spojení se zneužitím produktu. Kupující odpovídá za všechna rizika spojená s použitím tohoto produktu do plné míry povolené zákonem.

5. Změna podmínek

Společnost Radio Systems Corporation si vyhrazuje právo na změny uvedených podmínek užívání výrobku. Pokud vám takové změny byly dány před použitím výrobku, budou platné na vás a váš produkt.

PetSafe® produkty sú navrhnuté na zlepšenie vzťahu medzi vami a vašim domácim miláčikom. Ak chcete vedieť viac o našej širokej ponuke produktov, ktorá zahŕňa systémy na zadržanie, tréningové systémy, kontrolu štekania, dvierka pre zvieratá, Zdravie & Wellness, odpadové systémy a Hra & Výzva produkty, prosím navštívte www.petsafe.net.

PetSafe® produkty jsou navrženy pro zlepšení vztahu mezi vámi a vašim domácím mazlíčkem. Pro více informací o naší velké škále produktů, která zahrnuje systémy na udržení, tréninkové systémy, kontrolu štěkání, psí dvířka, Zdraví & Wellness, management odpadu a produkty Hraní & Výzvy, prosím navštivte www.petsafe.net.

Radio Systems Corporation
10427 PetSafe Way
Knoxville, TN 37932
+1 (865) 777-5404

Radio Systems PetSafe Europe Ltd.
2nd Floor, Elgee Building, Market Square
Dundalk, Co. Louth, A91 YR9X Ireland
+353 (0) 76 892 0427

www.petsafe.net

RE400-2126-19/1

©2017 Radio Systems Corporation