

# BENUTZER

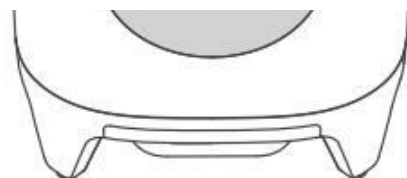
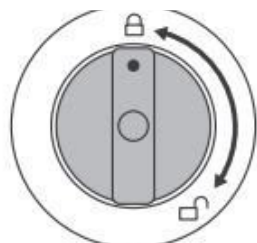
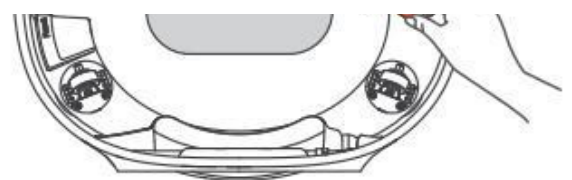
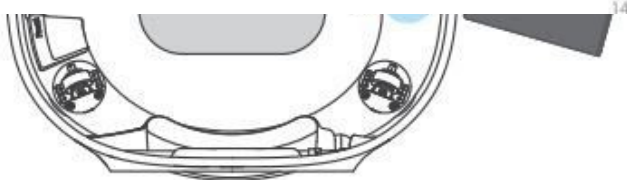
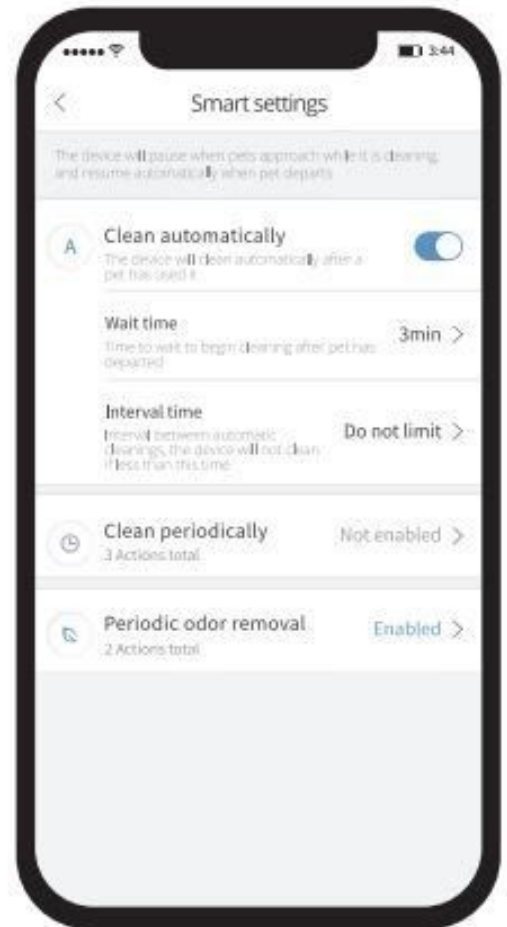
# H

# P

Petki  
kei  
istíci  
kei  
rate r  
featu  
kei  
istíci  
w  
Heim  
ž  
dy.  
in  
w  
alle  
ø  
Alt  
ke  
ek  
ž  
kei  
ž  
ver  
ein  
ke  
kar  
ø  
Ihr  
An  
w  
em  
Ma  
e fi  
ž  
71-



Scan to download  
the "PETKIT" APP



# PAKET INHALT

- WC Pura X

- Deckel

- Sá

keine

rate auf dem Abfall

- Predlo

ž

ka

- Netzteil

- Konzentrieren Sie sich auf

keine

auch

w

t

ø

Ihr air

## HOW TO MAKE WC PURA X

1. Entfernen Sie den Zylinder, oto

keine

te Fahrrad

keine

ko auf der Rückseite

ø

die Toiletten in der sm

ø

ru stündlich

ru

keine

auch

keine

ek zum Zylinder entriegelt. Runde

keine

ko ist ein Ort

ø

auch auf der Rückseite

ø

Toiletten ( siehe

Abbildung). Nach odem

keine

den Zylinder entfernen

ø

te Zylinder-sm

ø

rem-bis ü -

∅

ma Hände.

2. Vra

č

te Obere Abdeckung WC zp

∅

t auf der Website ( logo PETKIT würde m

∅

lo sm

keine

ing p

ř

ednímu

den Eingang des WC)

## KONZENTRIERTE LÖSUNG

1. Nach dem entfernen der Zylinder-sm

∅

rem-up, napl

ň

te konzentrierte Lösung - entfernen

ň

te oran

ž

s

m

∅

kké weiß

keine

ko und die ganze Flasche

keine

ku konzentrierte Lösung Gießen innen

ř

.

\*Für die Sicherung

w

t

∅

Ihr ú

keine

Wirksamkeit entfernen

ň

für Geruch pou



Lösung

PETKIT!

## DIE BETTWÄSCHE FÜR DIE KATZE

1. Gießen Sie die Wurf für die ko

keine

rate, um die interne

ř

der Krieg ( vorsichtig sein, nicht zu verunreinigen

nenasypaly auch). Innen

ř

der rotierende Zylinder ist gezeigt m

ø

rka MAX für richtige gut

ž

ness

Bettwäsche.

**Kompatibel mit**

w

**emi Arten von trockenen hrukujicího Wurf**

.

2. WUP

ž

te Zylinder innen

ř

Toiletten und op

ø

t auf der Rückseite

ø

Toiletten oto

keine

te Fahrrad

keine

ko gegen sm

ø

ru

stündlich ru

keine

auch

keine

ek zu einem Zylinder fixiert Beiträge

ø

. Nasa

ò

te Abdeckung auf die top

keine

Teil Toiletten. Logo

PETKIT werden muss, sm

keine

ovat dop

ř

edu.

## WIE ZU INSTALLIEREN DIE TASCHE AUF DEM ABFALL

1.Schließen

∅

du bist ein Müllsack auf dem Haken

keine

rate den Ort

∅

nicht auf der Innenseite

ř

Ihre Parteien

∅

Boxen, werden sicher zu

ň

te

rechts

∅

installieren ko

w

Müll und das Gleichgewicht der Kanten. Sonst kann es beeinflussen

die Möglichkeit für

ř

Gerät Scannen kontaminierte Bettwäsche)

2.Entfernen

∅

te box in den Müll. Riegeln

∅

te oran

ž

Netzwerk-Rahmen, dr.

ž

í sá

keine

ek Müll auf Ihrem

Orte

∅

. WUP

ž

te Müllsack in die box und zahákn

∅

te in

keine

Sie

ř

ich hah

keine

rate den Ort

ø

nicht sb

ø

rném

ko

w

auch. WUP

ž

te oran

ž

ac-frame-Boxen-zp

ø

t und t

ø

gelten Feste Druck

keine

te dol

s

zu gewährleisten die Tasche zu verschwenden.

Joe

ň

te Kontrollkästchen, um den Müll zp

ø

t zu den Toiletten.

## WIE DIE TOILETTE

1. P

ř

die vorderen Beine Toiletten Standort

ø

te auf der linken und rechten Ecke des p

ř

edlo

ž

ky. Es sei denn, der Toilette

rechts

ø

Lage

ø

on, m

Mai

e c

keine

Aktivitäten für

ř

Verfahren zum entfernen der

ň

für Geruch und Einfluss auf die

total

ž

Lebensdauer

ř

management. Oran

ž

Oberfläche p

ř

edlo

ž

rate auf das Bild von einem Hamsterer, die können werden

Sicherheit

keine

n

ø

leeren und Sie

keine

istit, oder ca

ř

epat zp

ø

t zu den Toiletten. P



ř

die vorderen Beine der Toilette Pura X  
mit Anti-Rutsch-Unterseite von die p

ř

edlo

ž

ku p

ř

ipev

ň

auf dem Boden gegen Verrutschen.

## LADEN PURA X

1.Entfernen

ø

te-adapter aufladen out of the box p

ř

íslu

w

Zubehör und p

ř

verbinden Sie den Ladeadapter aus der

hinteren

Seiten der Toiletten, die aufladen adapter Stecker in die Steckdose.

## ANWENDUNG

Scannen und download

ø

te PETKIT-Anwendung, nach der Registrierung in der app und befolgen Sie die Anweisungen

s

in der va

w

em ú

keine

hier.

## TECHNISCHE PARAMETER

Produkt-name : PETKIT PURA X

Produkt-code: P9901

Blur

ø

ry Produkt: 504 x 642 x 523 mm

Interne

ř

Ihre öffnung: 220 x 180 mm

Gewicht: 15 kg

Nap

ø

Spannung: 12 V DC

Leistung: 24 W

Auf auf

w

em Youtube-Kanal finden Sie viele in

ž

ite

keine

tion Tipps für das training eines Hundes,

keine

und pou

ž

verwenden und

installation der elektronischen Ausbildung pom

s

Paket:

<https://www.youtube.com/c/ElektroobjkyCz-elektronicke-objky/videos>

Anweisung

w

lernen über die Spiele,

ø

Ich

keine

Ihr und pozáru

keine

Ihr service P

ř

Einheit genehmigt wurde für den pou

ž

Verwendung in den Ländern der EU

und deshalb ist es Abt

ř

en zna

keine

kou CE. In

w

kera Schweiß

ř

angenommen, die notwendige Dokumentation ist verfügbar auf der web -

die website des Importeurs, auf Sie

ž

gekremfelt oder gekämmt durch den Importeur und an den store

ø

für den Importeur. Die Adresse, an der

siehe Datenschutzerklärung

w

lernen über die Spiele,

∅

und die aktuellen Anweisungen:

<https://www.elektro-obojky.cz/automaticke-samocistici-zachody-pro-kocky/petkit-pura-x-a-Tat-samocistici-Toilette-für-Katzen>

Zm

ø

ny technischen parameter

s

, Eigenschaften und Druckfehler vorbehalten.

**Garantie**

keine

**Ihr und požáru**

keine

**es behebt Sicherheit**

keine

**Importeur:**

Reedog, s. r. o.

Sedmidomky 459/8

101 00 Prag 10

Tel.: +420 216 216 106

E-Mail: [info@elektro-objky.cz](mailto:info@elektro-objky.cz)