

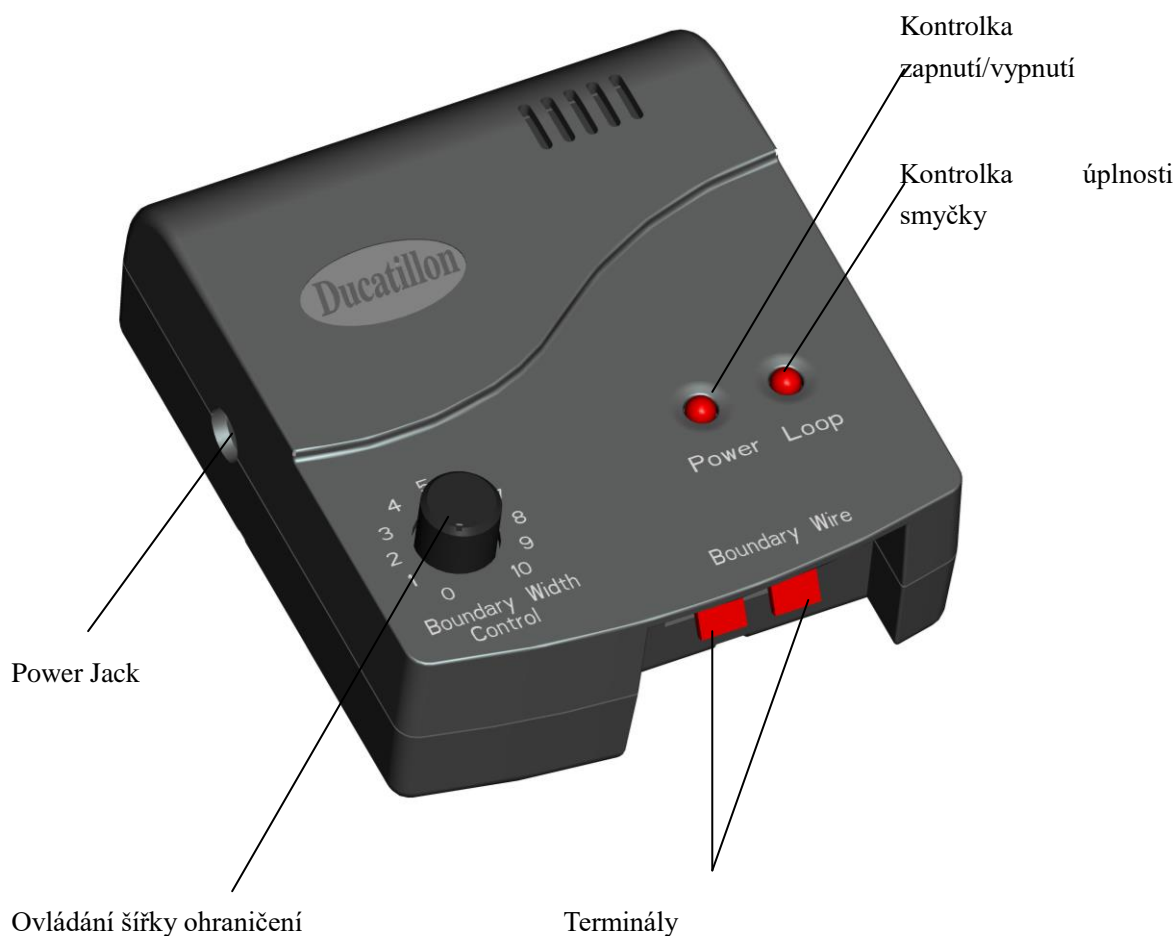
**OBSAH BALENÍ:**

HLAVNÍ FUNKCE.....	2
VYSÍLAČ OHRADNÍKU .....	3
PŘÍJIMACÍ OBOJEK .....	4
INSTALACE PLOTU A SYSTÉMU ZARÁŽEK.....	5
TRENINKOVÁ PŘÍRUČKA OHRADNÍKOVÉHO SYSTÉMU....	6
ŘEŠENÍ PROBLÉMŮ.....	7

**HLAVNÍ FUNKCE:**

1. Zvukové upozornění se 3 úrovněmi elektrošoků
2. Voděodolný přijímací obojek
3. Akustický alarm při poškození drátu
4. 100m drátu, 50 ks vlajek + 1 adaptér
5. Pevný nylonový popruh pro přijímací obojek
6. 10sekundový bezpečnostní časovač. Obojek automaticky po 10 sekundách přestane vydávat elektrošok pro případ, že zvíře zůstane v zóně po dobu delší, než 10 sekund.
7. 2letá záruka
8. Výběr mezi kontaktními body, pro přizpůsobení jakékoli psí srsti
9. Upozornění nízké baterie – 1 zvukový signal za sekundu

## PLOTNÍ VYSÍLAČ



**Ovládání šířky ohraničení :** Nastavení šířky ohraničení--- kombinace výstražné zóny a zóny statické korekce.

**Terminály :** Terminály pro připojení hraničních drátů pro dokončení smyčky.

**Kontrolka zapnutí/vypnutí:** Světelná kontrolka upozorňující, zda je přístroj zapnutý/vypnutý

**Kontrolka úplnosti smyčky:** Světelná kontrolka upozorňující, zda je smyčka drátů úplná, aby signal mohl být přenášen.

**Power Jack:** Koncovka, pro připojení napájecího adaptéru do plotního vysílače. Vysílač je napájen 18V stejnosměrného napětí.

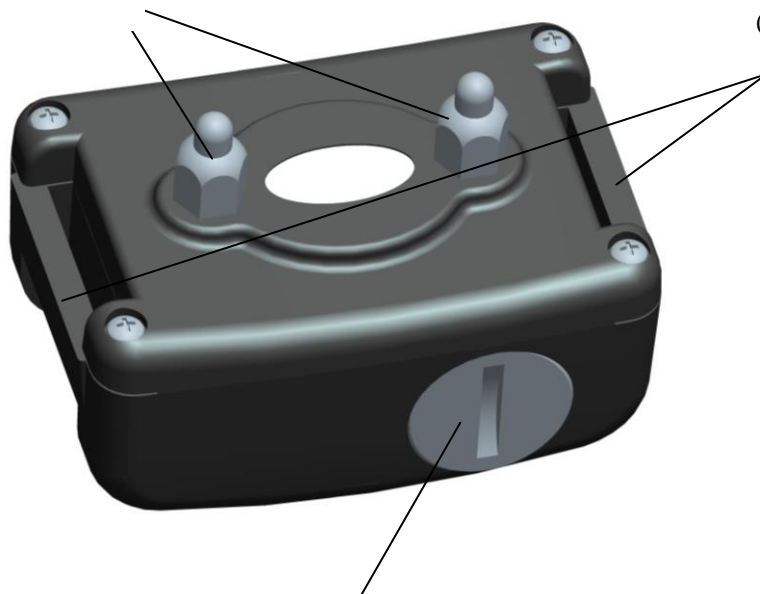
**Poznámka: 1.** Pokud zrovna obojek nepoužíváte, výjměte prosím 6voltovou baterii pro její šetření.

## PŘÍJIMACÍ OBOJEK

POZNÁMKA: NABÍJTE OBOJEK PŘED PRVNÍM  
POUŽITÍM

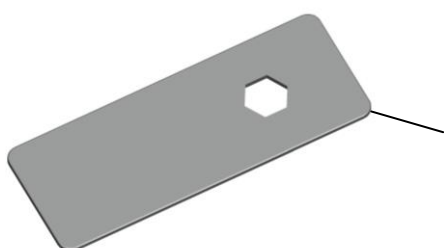
Kovová kontaktní místa  
Vyberte dlouhé či krátké  
kontaktní body, podle typu  
psí srsti

Pojistné smyčky  
pro přidělení  
popruhů obojku  
(Poutka)



Kryt baterie  
Otevřete kryt pro výměnu 6voltové baterie („+“  
by mělo směřovat ven)

**Poznámka: Pokud vložíte obojek do vody, ujistěte se prosím, že je kryt baterie bezpečně uzavřen. V opačném případě může voda poškodit vnitřek obojku.**



Klíč  
Slouží k výměně kontaktních bodů v případě jiného typu psí srsti .  
Otočte klíčem ve směru hodinových ručiček pro utáhnutí  
kontaktních bodů. Pro uvolnění otočte klíčem proti směru  
hodinových ručiček.

**Poznámka: Pokud jsou kontaktní body příliš utáhnuty,  
pootočte trochu ve směru hodinových ručiček, aby se  
kontaktní body nezničily. Nikdy neutahujte příliš těsně.**

## INSTALACE PLOTU A SYSTÉM ZARÁŽEK

Postupujte prosím podle těchto bodů pro správnou instalaci plotu.

**I. Vyhledejte správné místo pro plotní vysílač:** Umístěte vysílač v budově, vyhledejte suché místo, kde teplota neklesá pod bod mrazu alespoň 3 stopy od jiných spotřebičů.

**II. Rozvrhněte si systém a umístěte hraniční dráty:** Rozvrhněte hraniční dráty tak, aby to vyhovovalo tvaru vaší zahrady . Drát musí začínat ve vysílači plotu a zde taky končit po vytvoření nekončící smyčky.

**Poznámka:** Snažte se umístit ohradník paralelně a alespoň 5 stop od ostatních drátů, které by mohly rušit signal přijímače = televizní a satelitní vysílače, telefonní kabely apod. Pokud je to nevyhnutelné a některé z těchto překážek musíte čelit, snažte se alespoň dodržet úhel 90 stupňů směrem od překážky.

**III. Připojte dráty k plotnímu vysílači:** Připojte konce hraničního drátu do plotního vysílače tak, abyste vytvořili nekončící smyčku. Zapojte napájecí adaptér do Power Jacku plotního systému a druhý konec do zásuvky.

**Poznámka :** Pokud jsou hraniční dráty připojeny správně, světelná kontrolka se rozsvítí po připojení do elektřiny. V opačném případě se ozve výstražné zvukové upozornění.

**IV. Připravte přijímací obojek:** Váš obojek je dodáván s krátkými kontaktními body, které jdou změnit za dlouhé. Ty používejte v případě, že má váš pes dlouhou či hustou srst. Ujistěte se, že vkládáte 6voltovou baterii správně (znak „+“ by měl být vidět).

**V. Nastavte hraniční šířku a otestujte obojek:** Otočte knoflíkem pro nastavení šířky výstražné zóny a statické korekční zóny. Nastavte co největší možnou šířku, pro otestování nastavené výstražné a korekční zóny na vašem psovi.

**Test obojku :** Ujistěte se, že je obojek zapnutý. Držte obojek na úrovni krku vašeho psa a přibližujte se k plotu, dokud neuslyšíte zvukový signál.

Pokud zvuk v požadované vzdálenosti od plotu nezazní, otočte spínačem pro nastavení hranic ve směru hodinových ručiček pro širší hraniční zónu, proti směru hodinových ručiček pro užší hraniční zónu. Opakujte, dokud nebude hranice pro zvukové upozornění nastavena v dostatečné blízkosti hraničních drátů.

Obojek vydává zvukové pípnutí a záchvěv jako varovný signál při přiblížení ke statické korekční zóně. Po zaznění tohoto zvuku pokračujte v přiblížování k hraničnímu drátu. Obojek vydá elektrošok při vstupu do korekční zóny.

**Obojek má 3 úrovně elektrošoků** Čím blíže je obojek drátu, tím intenzivnější šok je do obojku vyslán. Automaticky se tedy úroveň postupně zvyšuje z 1 na 3.

Zvukový signal a varovný šok je znamením toho, že obojek a system pracují správně a jste proto připraveni nainstalovat zarážky pro upevnění hraničních drátů.

## VI. Nainstalujte hraniční dráty :

**Za pomoci zarážek upevněte hraniční dráty .** Toto upevnění je doporučeno pro ochranu a prevenci zablokování system.

Udělejte žlábek hluboký 1-3 palce podél plánované hranice plotu.

Umístěte hraniční drat do tohoto žlábků, s přihlédnutím na teplotní změny se pak snažte, aby drat nebyl úplně pevně zafixován.

Za pomoci tupého předmětu (např. Dřevěná špachtle) zatlačte hraniční drat do žlábků. Buďte opatrní, aby nedošlo k poškození drátu.

**VII. Rozmístěte vlaječky pro vyznačení hranic :** Hraniční vlajky slouží jako vizuální

připomenutí, kde se nachází varovná zóna.

Přidrže obojek na úrovni krku psa.

Přibližujte se k varovné zóně, dokud nezazní zvukový signal.

Na toto místo umístěte první vlajku.

Vraťte se zpět do bezpečné zóny, dokud zvuk nepřestane.

Opakujte tento proces, dokud nejsou vlajky umístěny zhruba 10 stop od sebe.

**VIII. Přizpůsobení obojku:** Umístěte popruh obojku do středu psiho krku. Příjimač by měl být na spodní straně krku, ačkoli u některých psů bude přirozeně umístěn lehce mimo střed, záleží na konkrétním psovi. Gumový obal by měl směřovat dozadu (směrem ke hrudníku psa).

Utáhněte popruh tak, aby zde zůstalo místo mezi obojkem a psí kůží o velikosti dvou prstů.

Obojek musí být nasazen pohodlně, ale dostatečně těsně na to, aby se kontaktní body dotýkaly psiho krku. Jakmile je popruh dostatečně utážen a nastaven, nevkládejte už své prsty k místu kontaktních bodů.

## **PŘÍRUČKA K PLOTOVÉMU SYSTÉMU**

Buďte na svého psa trpěliví. Správný trénink zvířete je nezbytný pro úspěch produktu DF-112L plotního systému. Pamatujte si, že tento plotní systém není pevná bariéra. Pročtěte si tuto část pozorně, než začnete psa trénovat.

Snažte se při tréninku provi dopřát trochu zábavy

Trénujte bez přestání zhruba po dobu 10-15 minut

Pokud je na psovi vidět známky stresu, zmírněte tréninkový režim.

Váš pes se musí v blízkosti hraničních vlajek cítit klidně, na konci každého tréninku. Věnujte tedy dalších 5 minut po tréninku hraní a zábavě v blízkosti vlaječek.

Každý trénink zakončete pochvalou a hrou.

Po každém tréninku psovi obojek sundejte.

Pokud v průběhu tréninku potřebujete jít se psem mimo trénovací plochu, na které se nachází tento plotní systém, sundejte po dobu trávení času mimo tento proctor psovi obojek.

Následujte prosím tyto body pro správný a kompletní trénink.

**Výstražné hraniční vlajky :** Snažte se vest vašeho psa k pochopení, že vlajky jsou rozmístěny pro jejich výstrahu a definování bezpečné zóny, ve které se mohou pohybovat. Stejně tak zvukový signal.

**Pobyt v bezpečné zóně:** Trénujte psa tak, aby zůstával primárně v bezpečné zóně. Pokud se přiblíží k zóně statické korekce, obdrží elektrošok.

**Pobyt v bezpečné zóně bez obojku .** Pokud váš pes pochopí nástrahy statické korekční zóny a uvědomí si, že by měl zůstat pouze v bezpečné zóně, zkuste jej do této oblasti vpustit bez obojku. Zvíře by nemělo překročit hranici ani bez obojku.

## ŘEŠENÍ PROBLÉMŮ

### **Problem#1: Příjímací obojek nevydává zvuky či signály.**

Zkontrolujte, že je baterie vložena správně a není vybitá.

### **Problem#2: Stimulace se nezdá dostatečná či není cítit vůbec.**

Ujistěte se, že je popruh dostatečně těsný a kontaktní body se dotýkají psí kůže.

Baterie jsou vybité. Vyměňte je.

### **Problem#3: Příjímací obojek musí být držen v blízkosti hraničního drátu, aby fungoval.**

Baterie jsou vybité. Ujistěte se, že je baterie dostatečně nabitá.

Otočte knoflíkem kontrolujícím šířku hranic ve směru hodinových ručiček pro zvětšení hranic.

### **Problem#4: Příjímací obojek se aktivuje uvnitř v domě.**

Otočte knoflíkem kontrolujícím šířku hranic proti směru hodinových ručiček pro zmenšení hranic.

Ujistěte se, že hraniční dráty nejsou umístěny příliš blízko u domu.

### **Problem#5: Nemám příliš dobrý signal pro přijímací obojek.**

Ujistěte se, že je vysílač plotu nejméně 3 stopy od větších kovových objektů či zařízení.

Ujistěte se, že je drat neporušen.

Ujistěte se, že sedráty nekříží s dráty elektrického vedení, telefonními kabely, televizními a satelitními přijímači.

### **Problem#6: Kontrolka zapnutí/vypnutí a úplnosti smyčky nesvítí.**

Ujistěte se, že je adapter zapojen do plotního vysílače.

Zkuste připojit do jiné zásuvky.

### **Problem#7: Zařízení je zapnuté, ale kontrolka smyčky nesvítí.**

Ujistěte se, že jsou oba konce drátu správně zapojeny do terminalu vysílače.

Použijte krátký hraniční drat pro připojení do terminal plotního systému. Zkontrolujte, zda je vysílač funkční. Pokud ano, je zde možnost, že je drat v nějakém místě porušen.