

Uživatelský manuál

B801



OBSAH BALENÍ



PROTIŠTĚKACÍ OBOJEK



MAGNETICKÝ
NABÍJECÍ KABEL



ŠROUBOVÁK



MANUÁL

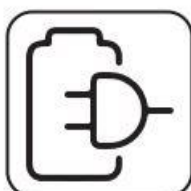
HLAVNÍ FUNKCE



Inteligentní čip
rozpoznávající štěkání psa



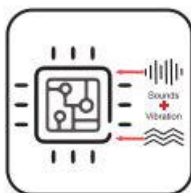
Vodotěsný



Vestavěná dobíjecí baterie



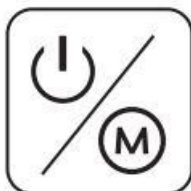
Unikátní design spoříče
obrazovky



Detekce štěkotu pomocí
zvuku + vibrace hlasivek



Zabraňuje falešnému
spuštění štěkotu psa

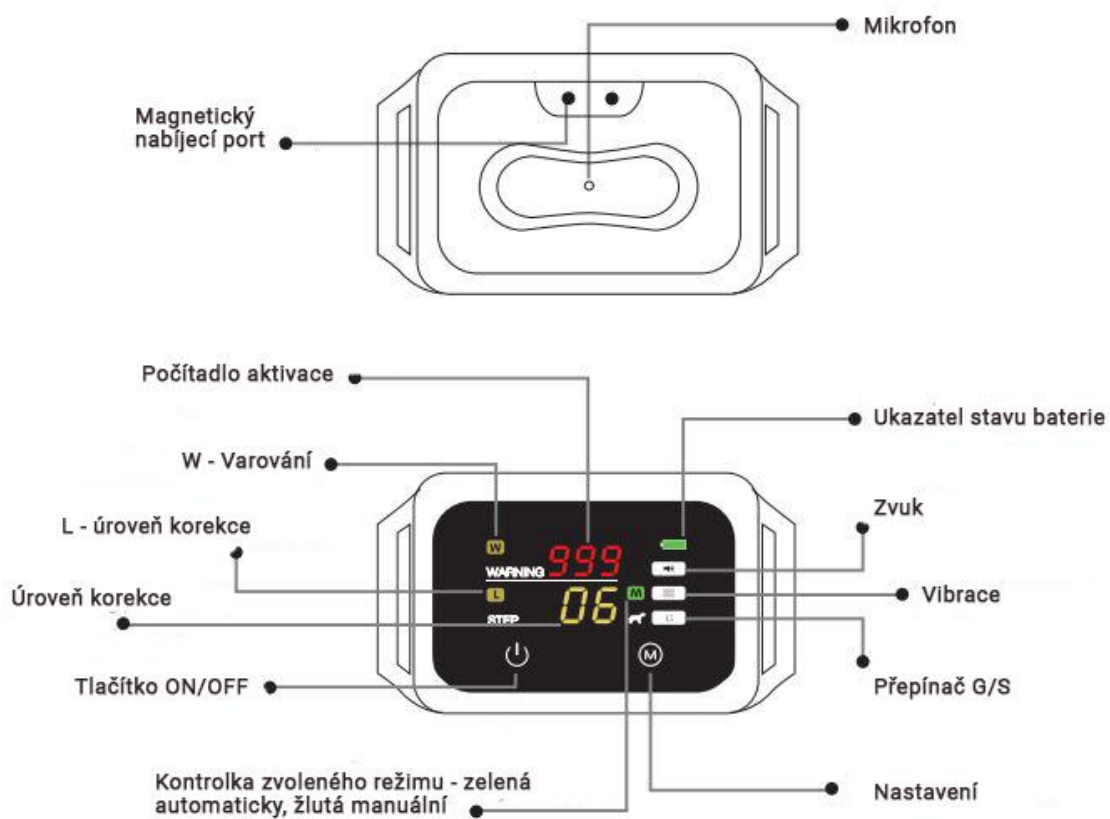


Jednoduché nastavení
pomocí dvou tlačítek



Inteligentní dotykový
displej

POPIS PRODUKTU



NASTAVENÍ OBOJKU

ZAPNUTÍ

Stiskněte a podržte zapínací tlačítko, dokud se displej nerozsvítí, obojek nepípne a nezobrazí se údaje

VYPNUTÍ

Stiskněte a podržte zapínací tlačítko, dokud displej nezhasne a neuslyšíte pípnutí

STANDBY - REŽIM

Pokud se zařízení déle než 30 vteřin neaktivuje, automaticky přejde do úsporného režimu. Aktivuje se štěkotem nebo stiskem tlačítek.



VÝBĚR REŽIMU:

Nastavení dvou spouštěcích režimů:

- 1) **Pevný** – nastavíte si úroveň korekce dle reakce pejska
- 2) **Opakující se** – zařízení se aktivuje na nejnižší úrovni korekci, tedy 1.

OPAKUJÍCÍ SE REŽIM

Stiskněte 2x tlačítko On/Off, na displeji se zelenou barvou zobrazí písmenko M – opakující se režim je aktivovaný

PEVNÝ REŽIM

Stiskněte a podržte tlačítko M, na displeji se hnědou barvou zobrazí písmenko M a naskakují hodnoty úrovně korekce. U vybrané úrovně tlačítko uvolněte, zařízení pípne – pevný režim je aktivovaný

BEZPEČNOSTNÍ REŽIM

V případě, že se zařízení aktivuje 6x za sebou a pes stále štěká, zařízení se automaticky z bezpečnostních důvodů zablokuje po dobu 1 minuty. Na displeji se zobrazí hodnota 0.

NASTAVENÍ ÚROVNĚ VIBRACE

- Stisknutím tlačítka M nastavíte úroveň vibrace v 6 úrovních
- Funkce zvuku nelze vypnout

POČÍTADLO ŠTĚKOTU

- Zařízení automaticky zaznamenává počet spuštění (max.999)
a zobrazuje hodnotu na displeji (červená barva)

Vymazání počítadla: Stiskněte 3x za sebou tlačítko M,
počítadlo se resetuje

NABÍJENÍ

Před použitím zařízení do plna nabijte!

Připojte nabíječku k zařízení - zazní pípnutí indikující správné nabíjení. Kolonky zobrazující stav baterie budou postupně blikat. Při plném nabití ikona stavu baterie svítí zeleně.

TEST ZAŘÍZENÍ

Nastavte režim vibrace a štěkněte nebo silně foukněte do mikrofonu umístěného mezi elektrodami – zařízení by se mělo aktivovat zvukem a vibrací.

BEZPEČNOST

Pro zajištění maximálního efektu a bezpečnosti vašeho psa, kontrolujte umístění obojku, jeho dostatečné utažení a správné umístění. Kontrolujte také kůži, zda se zde nevyskytuje vyrážka či podráždění. V takovém případě obojek nasazujte na kratší časové úseky, popřípadě se poradte se svým veterinářem. Obojek by neměl být nošen nepřetržitě déle než 12 hodin.

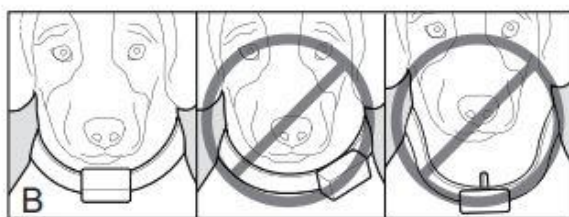
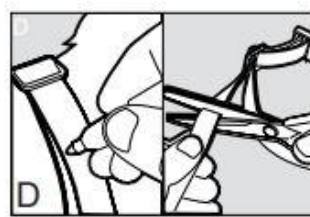
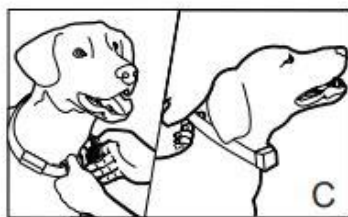
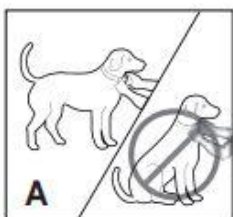
SPRÁVNÉ NOŠENÍ OBOJKU

Správné nasazení obojku je základ. Obojek s jednotkou proti štěkání upravte pejskovi tak, aby se mezi krk psa a řemínek vešly dva prsty. Těsnější utažení by mohlo způsobit otlaky, moc volný **obojek** se naopak na krku posouvá a pes korekce necítí.

Správné ořízněte obojku:

A. Označte požadovanou délku obojku perem

B. Sundejte psovi obojek z krku, odřízněte přebytečnou část a obojek uzavřete plamenem zapalovače podél opotřebovaného okraje. Obojek nasadte psovi zpátky na krk.



Přečtěte si a dodržujte pokyny v této příručce. Dlouhé nebo příliš těsné nošení obojku může způsobit poškození kůže zvířete v důsledku velkého stresu. To je často mylně považováno za popálení.

Na našem Youtube kanálu naleznete mnoho užitečných rad pro výcvik psa, či použití a instalace elektronických výcvikových pomůcek: www.Youtube.com/ElektroObojky

Prohlášení o shodě, záruční a pozáruční servis Příklad byl schválen pro použití v zemích EU a je proto opatřen značkou CE. Veškerá potřebná dokumentace je k dispozici na webových stránkách dovozce, na vyžádání u dovozce a na prodejně u dovozce. Adresa, na které naleznete prohlášení o shodě a aktuální návod: <https://www.elektro-obojky.cz/protistekaci-obojky/>

Změny technických parametrů, vlastností a tiskové chyby vyhrazeny.

Záruční a pozáruční opravy zabezpečuje dovozce:

Reedog, s.r.o.
Sedmidomky 459/8
101 00 Praha 10

Tel: +420 216 216 106
Email: info@elektro-obojky.cz