

PetSafe®

Drinkwell® Mini

**Fontánka pro zvířata
Obsah 1,2 L**

Návod k použití

Záruční podmínky

Záruční doba je 24 měsíců od data prodeje.

Důležité bezpečnostní pokyny

Pokyny se vztahují zejména k nebezpečí požáru, elektrickým šokem nebo ublížení na zdraví osob.

1. Před použitím si přečtěte návod k použití.
2. K zamezení možnosti ublížení na zdraví je potřebný dohled dospělé osoby pokud zařízení používají i děti.
3. Používejte pouze výrobcem doporučené násady a náhrady.
4. Určené pro použití v domácnosti.
5. Při vypínání netahejte elektrický kabel ale uchopte el. adaptér a vytáhněte jej z el. sítě.
6. Nepoužívejte spotřebič pokud je porušen el. kabel. Kontaktujte zákaznický servis.
7. Platí pro všechny přenosné spotřebiče v domácnosti - nepokládejte spotřebič tak, kde může spadnout do umyvadla nebo do vany.
8. Pokud spotřebič nepoužíváte, vytáhněte el. adaptér z el. sítě.

Návod k použití

Nenechávejte v provozu bez vody - pouze pro použití v domácnosti.

1. Překontrolujte elektrický kabel zda není poškozen.
2. Jistěte se, že je vnitřní kabel dobře připečený. (Není vidět žádnou stříbrnou barvu).
3. Sejměte z vrchní strany fontánky kryt.
4. Umístěte do otvoru filtr z dřevěného uhlí. Filtr vsuňte bílou stranou dolů směrem k přední části fontánky. Filtr by se měl jemně dostat celý do drážky.

Poznámka: před vložením filtru do drážky ho opláchněte pod proudem studené vody. Jemné částičky od dřevěného uhlí ve vodě jsou běžné a zcela neškodné.

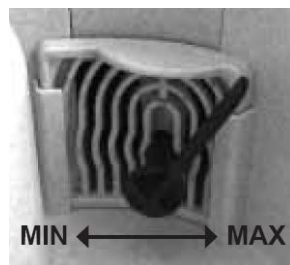
1. Umístěte fontánku na vybrané místo. Pokud fontánku pokládáte na koberec, dlažbu nebo dřevěnou podlahu, použijte pod fontánku jako ochranu před vodou i podložku.

2. Naplňte fontánku vodou. Naplňte vodou i misku i zásobník na vodu. Naplnění fontánky vodou zapne i pumpu fontánky. Nasadte na vrch fontánky kryt.

3. Napojte el. adaptér fontánky do el. sítě. Ujistěte se, že máte suché ruce před napojením fontánky do el. sítě.

4. Pomocí otočného mechanismu v misce fontánky nastavte požadovaný tok vody - když je otočný mechanismus na straně 10 hodin, tok je nejslabší, když je mechanismus na straně 14 hodin, tok je nejsilnější.

5. Průběžně fontánku doplňujte vodou. Ujistěte se, že fontánka má během používání vždy dostatek vody - voda má být vždy nad otočným mechanismem na regulaci síly proudu vody. Pokud je úroveň vody nižší než je uvedeno, může se spálit motor. Nikdy nezvedejte fontánku pouze uchopením zásobníku vody. Fontánku vždy zvedněte tak, že dáte obě ruce pod fontánku a pevně ji uchopíte po bocích.



Čištění fontánky

Vyměňujte filtr každé 2 až 4 týdny.

1. Filtry by se měly vyměňovat každé 2 až 4 týdny. Pokud máte více domácích zvířat, které fontánku používají, vyměňujte filtry i častěji.
2. Filtry jsou přídatným prvkem fontánky. Filtry nejsou potřebné pro normální chod a používání fontánky, ale zajišťují čistší vodu.
3. Filtry je možné opláchnout při čištění fontánky. NIKDY ale nečistěte filtry mýdlovou vodou, nakořik nebude možné mýdlo opláchnout vodou.

Čistěte fontánku 1x do týdne.

1. Vypněte fontánku a vyndejte z ní filtr.
2. Vylejte z fontánky vodu.
3. Vyberte před-filtrační součástku v misce při regulátoru toku a opláchněte ji.



4. Sejměte z fontánky vrchní část kde se nachází filtr. Jemně vytáhněte.



5. Vyndejte motor tak, že kabel motoru odpojíte a vyndáte ho ven. Vyčistěte motor od chlupů anebo zbytků krmiva, které se mohli na něj nachytat.



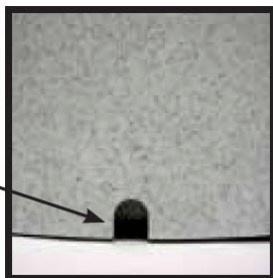
6. Očistěte všechny součástky fontánky teplou, mýdlovou vodou. Plastové součásti fontánky můžete umýt i v myčce, avšak pokud je myčka příliš horká, můžete součástky poškodit.

7. Pokud máte problém s vyčištěním fontánky, použijte i sadu na čištění fontánek Drinkwell®.

8. Pokud jste fontánku správně rozebrali, měli byste mít 4 různé pastové součástky.

Složení fontánky

- 1) Umístěte do fontánky motor.
- 2) Vsuňte do úzkého otvoru ve vrchní části fontánky el. kabel – přípojku do motoru a schovejte ho do otvoru na zadní straně fontánky.

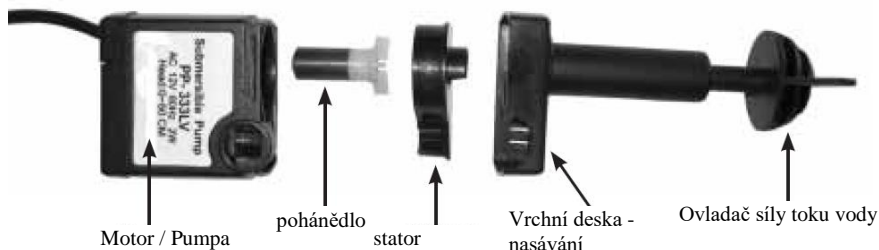


- 3) Nasadte zpět vrchní část fontánky.

- 4) Nasadíte zpět před-filtr užší stranou dolů. Výbežek na před-filtru bude směrem k vám a nahoru.
- 5) Zasuňte filtr a nasadíte na vrchní díl fontánky víčko.

Péče o pumpu

Důležité: záruční podmínky mohou být porušeny pokud se pumpa nečistí podle tohoto návodu.



1. Vyberte z misky před-filtr a sejměte vrchní díl fontánky.
2. Jemně vyberte pumpu ze svého místa. Nasávací misky budou držet spolu. Můžete použít mírný tlak.
3. Po vyjmutí pumpy z fontánky ji uchopíte mezi palec a ukazováček a vytáhněte její přední část. Možná bude nutné vsunout do škvíry kde se spojuje přední díl motoru se zadním nehet a tak je od sebe oddělit.
4. Dále bude nutné vybrat z motoru stator tak, že sejmete nehem vrchní díl motoru z boku. Stator je tvaru slzy a nachází se v užší části součástky.
5. Po vyjmutí statoru můžete také vybrat pohánědlo (bílá vrtulka), který na místě drží pomocí magnetu. Uchopíte pohánědlo a vytáhněte jej z motoru.
6. Nyní můžete motor umýt teplou mýdlovou vodou. Můžete použít i sadu na čištění Drinkwell®. Na ještě větší dezinfekci použijte octový roztok.
7. Po umytí motoru jej složte do původního stavu:

- (1) Nasadíte pohánědlo.
- (2) Vsuňte stator do otvoru.
- (3) Nasadíte vrchní desku spolu s ovladačem síly toku vody.

Fontánka a životní prostředí

Pokud žijete ve vlhkém prostředí a máte problém s plísněmi, vložte všechny součástky fontánky po čištění na 10 minut do roztoku s bělidlem. Použijte 10% prostředku a 90% vody. Vlijte trošku roztoku i do otvoru motoru. Takto fontánku dobře vydesinfikujeme. Po tomto přečištění důkladně všechny součástky opláchněte čistou vodou k odstranění všeho chlóru.

Pokud máte tvrdou vodu, po čase si můžete všimnout na nebo v motoru malé bílé krystalky. Abyste se vyhnuli nutnosti vyměňovat motor, dodržujte následující:

- 1) Čistěte motor častěji než jste ho čistili.
- 2) Čistěte motor octovým roztokem (20% bílý ocet a 80% vody) a nechte roztok působit několik minut, nebo
- 3) Používejte k čištění lahvou vodu místo vody z vodovodu.

Tipy

Při prvního požití fontánky může být zvířátko trošku opatrné při seznamování se s novým objektem. Nechte zvířátko, aby si zvyklo. Některá zvířátka začnou používat fontánku až po několika dnech ale některé ji začnou používat ihned.

Vaše zvířátko může vyžadovat umístění fontánky na jiném místě než je místo určené ke krmení. Vyzkoušejte fontánku umístit v jiné místnosti nebo v jiné části místnosti.



Zařízení splňuje všechny EMC normy a normy pro spotřebiče s nízkým napětím. Nepovolené používání či zásahy a modifikace zařízení, které nebyly přímo schválené společností Radio Systems® Corporation jsou v rozporu s EU stanovami a uživateli může být zakázáno použití výrobku a také může být zrušena záruka výrobku.

http://www.petsafe.net/customercare/eu_docs.php



Zařízení je nutné recyklovat! Zařízení / baterky nikdy nevhazujte do odpadkové nádoby, která není určena na recyklaci baterií.

Bezpečnostní pokyny výrobce

1) Nedoporučuje se nechávat zařízení v provozu během dlouhodobě bez dozoru nakolik se po ztrátě vody může zadřít motor.

2) Nedovolte zvířatům ani dětem kousat nebo spolknout žádnou součástku. Pokud chcete ochránit elektrický kabel, zakupte si chránič kabelů.

3) Standardní bezpečnostní pokyny:

Nepokoušejte se motor opravovat. Využijte reklamační dobu na opravu.

- Pokud se navlhčí elektrický kabel od zařízení, vypněte přívod el. energie do zásuvky. Nevybírejte el. adaptér ze zásuvky pod proudem.

- Abyste se vyhnuli namočení el. kabelu nebo zásuvky, zásuvka by měla být nad úroveň fontánky.

- Překontrolujte fontánku po její aktivaci. Fontánka by se neměla používat pokud se na el. kabelu nachází voda.

- Nepoužívejte žádný spotřebič pokud má poškozený el. kabel nebo

pokud je celkově poškozené.

• POUZE PRO DOMÁCÍ POUŽITÍ

- Zařízení má spotřebu 6 wattů.

- Přísný dohled se vyžaduje, pokud se jakékoli zařízení nebo domácí spotřebič používá při dětech nebo pokud ho používají děti.

Pokud zařízení nepoužíváte nebo jej jdete čistit, vždy jej vypněte.

Nepoužívejte spotřebič na žádné jiné funkce, jako je určeno.
Nepoužívejte jiné než doporučené součástky. Neupravujte zařízení.

Neinstalujte nebo neskladujte spotřebič na místech, kde může být vystaveno teplotám pod bodem mrazu.

Respektujte všechny důležité sdělení a poznámky na obalu av této uživatelské příručce.

4) Některá zvířata mohou být přecitlivělé na používání plastů při krmění. Pokud vaše zvíře vykazuje známky alergie na plast, přestaňte spotřebič používat a poradte se s veterinářem.