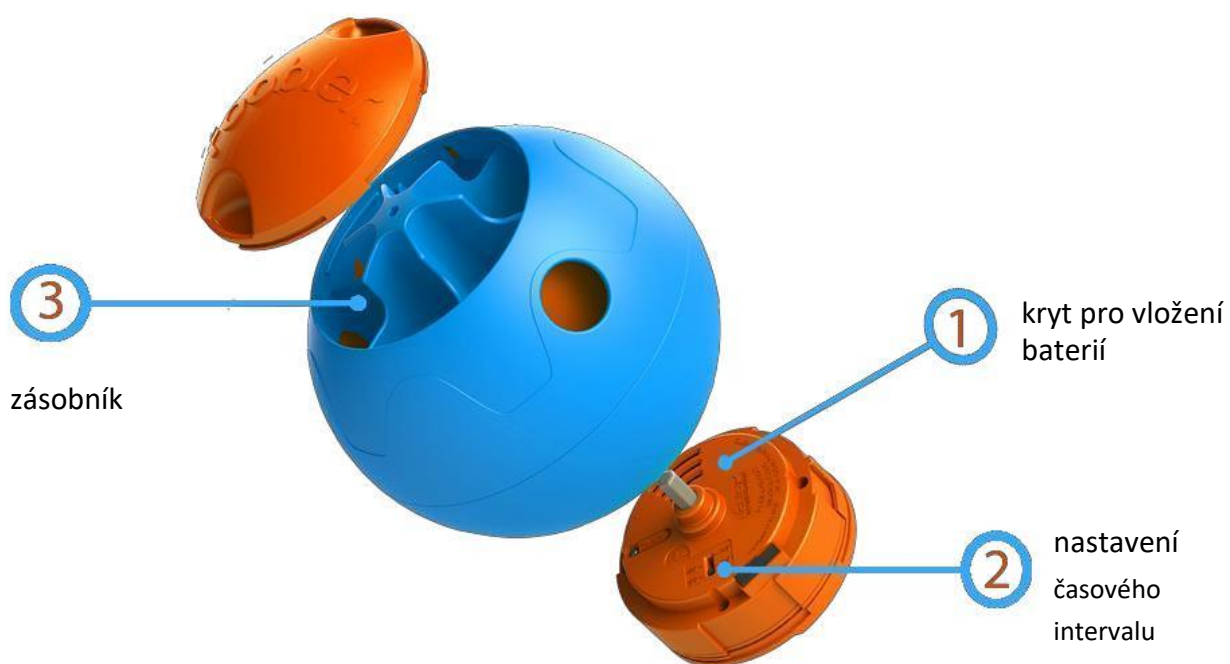


UŽIVATELSKÝ MANUÁL



Funkce:

Smart míček pro domácí mazlíčky, který zajistí pravidelné dávkování pamlsků nebo vybraného suchého krmiva v intervalech, které si můžete libovolně nastavit. Díky spojení hry s chutnou odměnou, zabaví mazlíčka i na několik hodin, neboť v něm probudí lovecké pudy a rozvíjí i logické myšlení.



Vložení baterií:

- 1) Odšroubujte spodní část míčku (tu, kde je umístěno i tlačítko pro zapnutí).
- 2) Nyní odšroubujte kryt pro baterie a vložte **2ks baterií typu AA**
- 3) Kryt baterií pevně zašroubujte zpět.

Nastavení časového intervalu:

- 1) Pomocí posuvného tlačítka vyberte interval dávkování pamlsků či krmiva.
15,30,60 nebo 90 min (celkový čas tedy zabere Vámi vybraný interval krát 6 = počet přihrádek)
- 2) Po nastavení intervalu zašroubujte víčko zpět. K rychlejší obsluze jsou na víčku vyobrazeny ikony odemčeného a zamčeného zámku.

Naplnění zásobníku:

- 1) Nyní odšroubujte druhou část míčku, kde je umístěn zásobník na vybrané dobroty.
- 2) Po naplnění víčko pevně zašroubujte zpět. Do míčku vkládejte pouze suché pamlsky a krmivo.

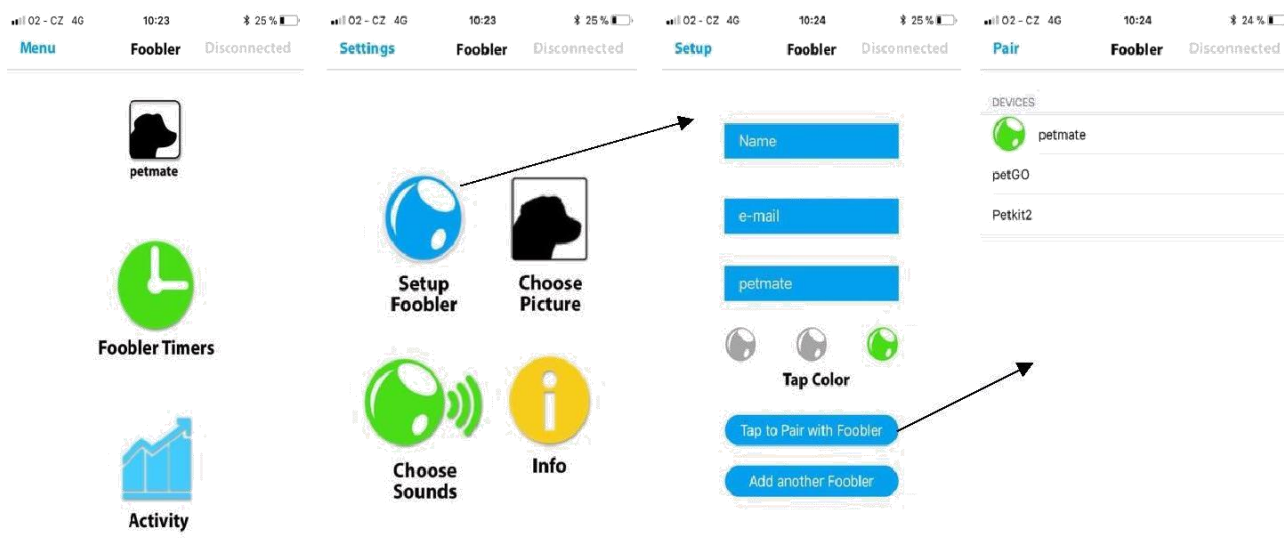
Nyní je míček připraven k použití. Stačí stisknout zapínací tlačítko a ve Vámi zvolený časový interval vypadne zvolená dobrota. Před použitím mazlíčka s hračkou seznámte, ukažte mu vložené pamlsky, aby pochopil, k čemu slouží.

Údržba:

Aby byl míček pro mazlíčka nezávadný je potřeba míček omývat. Dle potřeby ho rozeberte a vnitřek vymyjte teplou jarovou vodou. Jediná část, která nesmí přijít do styku s vodou je víčko, kde jsou umístěny baterie a ovládací panel. Poté nechce míček volně uschnout na vzduchu.

Propojení pomocí Bluetooth:

- 1) Na svém mobilním zařízení zapněte funkci Bluetooth
- 2) Stáhněte si aplikaci **Foobler**
- 3) Otevřete aplikaci Foobler



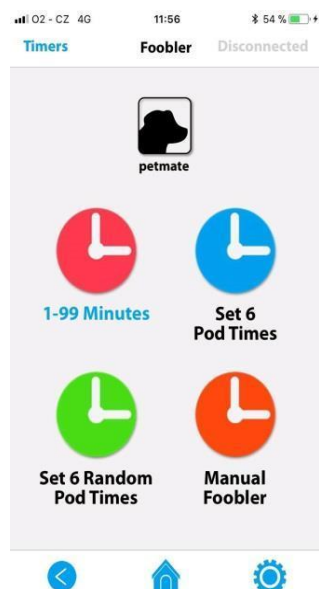
Úvodní obrazovka
vaše zařízení
nastavení časovače
statistika aktivity

nastavení míčku
výběr profilového obrázku
výběr zvuku při dávkování
info

nastavení kontaktních
informací a
pojmenování míčku –
oceníte, pokud máte
více míčků (petname)

spárování míčku s aplikací
– nalezne všechna zapnutá
bluetooth zařízení. Foobler
musí být zapnutý a blikat.
Po úspěšném spárování v
pravém horním rohu -
connected

Nastavení časovače:



- **1-99** nastavení libovolného časového intervalu. Např. míček bude dávkovat každých 23min. Po ukončení dávkování se přepne do režimu spánku
- **Set 6** nastavení 6 různých časů, kdy se míček spustí.
- **Set 6 Random** nastavení náhodných časů dávkování. Vy si pouze vyberte časový úsek, ve kterém se dávkování náhodně spustí
- **Manual Foobler** nastavení času, pomocí posuvného tlačítka na ovládacím panelu míčku

Aby míček fungoval správně ve Vámi nastavené časy, je nutné, aby byl míček připojen k aplikaci (*connected* v pravém horním rohu)

Na našem **Youtube** kanálu naleznete mnoho užitečných rad pro výcvik psa, či použití a instalace elektronických výcvikových pomůcek: **[www.Youtube.com/ElektroObojky](https://www.youtube.com/ElektroObojky)**

Prohlášení o shodě, záruční a pozáruční servis Příklad byl schválen pro použití v zemích EU a je proto opatřen značkou CE. Veškerá potřebná dokumentace je k dispozici na webových stránkách dovozce, na vyžádání u dovozce a na prodejně u dovozce. Adresa, na které naleznete prohlášení o shodě a aktuální návod:

<https://www.elektro-obojky.cz/smart-hracky-pro-psy/foobler-bluetooth-smart-micek-pro-psy-a-kocky>

Změny technických parametrů, vlastností a tiskové chyby vyhrazeny.

Záruční a pozáruční opravy zabezpečuje dovozce:

Reedog, s.r.o.

Sedmidomky 459/8

101 00 Praha 10

Tel: +420 216 216 106

Email: info@elektro-obojky.cz