

**EYENIMAL**  
A LIVING ADVENTURE

# CLASSIC PET FOUNTAIN



**NUM'axes**  
Nature & Technologies

# Uživatelský manuál

**VAROVÁNÍ:** Při použití elektrických zařízení je třeba, vždy dodržovat základní opatření, včetně následujících pokynů:

- Ujistěte se, že byl adaptér odpojen ze zásuvky před jakýmkoli pokusem o manipulaci se zařízením.
- Před připojením zařízení zkontrolujte, zda se napětí uvedené na zařízení shoduje s napětím místní sítě.
- Vyjměte filtr z plastového sáčku.
- Plastový sáček zcela zničte.
- Uchovávejte mimo dosah dětí.
- Před použitím filtr propláchněte studenou vodou, abyste odstranili přebytečný uhlík.
- Jako u každého elektrického spotřebiče vždy před použitím zkontrolujte, zda není poškozen napájecí kabel.
- Pro udržení dobrých hygienických podmínek výrobek pravidelně čistěte..

**Poznámka:** Nikdy nezapínejte fontánu bez vody. Pokud ji zapnete, když je hladina vody pod úrovní indikátoru MIN, můžete fontánu poškodit.

**Poznámka:** Pravidelně kontrolujte hladinu vody. Přidejte vodu, když je její hladina na MIN. V opačném případě bude čerpadlo vydávat hlasité zvuky a čerpadlo se může poškodit.

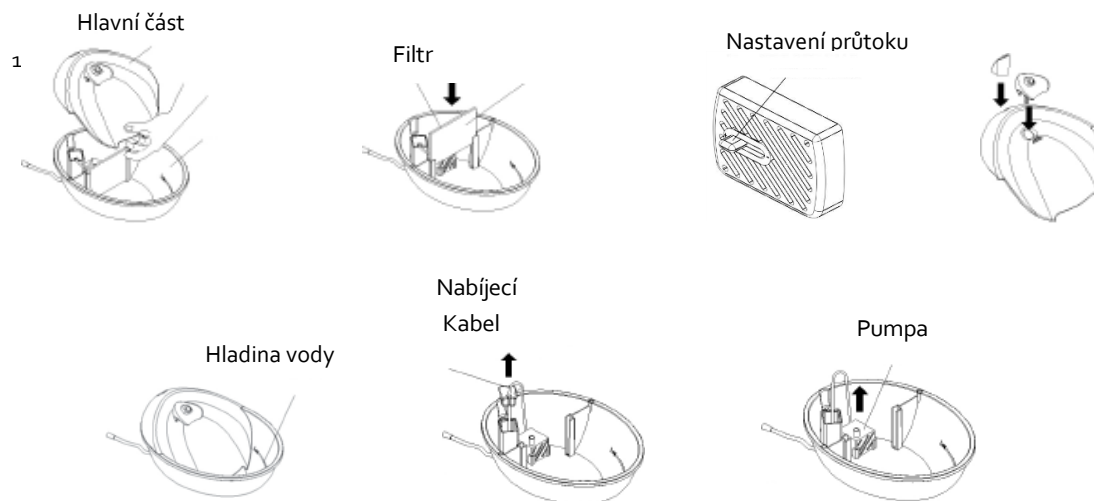
- 1) Vyjměte a opláchněte filtr čistou vodou před jeho instalací do fontány (propláchnutím odstraníte veškerý prach z dřevěného uhlí, který je pro zvířata neškodný)
- 2) Nainstalujte filtr do prostoru před vodní pumpou. Opatrně umístěte bílou plochu filtru směrem k přední části fontány
- 3) Nastavte požadovaný výkon průtoku vody (směrem k + silnější průtok)
- 4) Umístěte jeden z 2 dodaných uzávěrů na horní část fontány
- 5) Umístěte horní část zpět na fontánu
- 6) Přesuňte fontánu na vámi zvolené místo.
- 7) Dbejte na to, aby byla dodržena minimální hladina vody uvedená uvnitř misky
- 8) Zapojte zástrčku do sítě
- 9) Počkejte 1-2 minuty, než se čerpadlo

Měli byste zvážit pravidelné čištění fontány. Frekvence čištění závisí na počtu zvířat, která fontánu používají. Čím více zvířat ji používá, tím větší je potřeba ji pravidelně čistit

**Filtr:** Pro optimální využití fontány je třeba uhlíkový filtr měnit každý měsíc

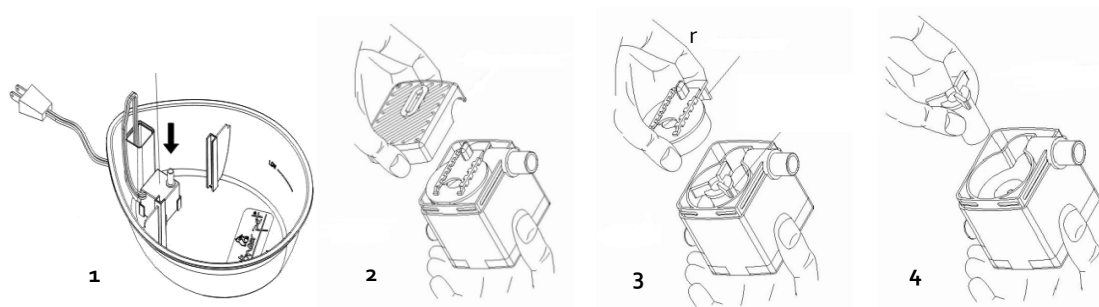
**Fontána:** Fontánu čistěte ideálně každý 2 týden v následujícími pokyny:

- 1) Zvednete horní část fontány
- 2) Odpojte napájecí kabel a gumovou zástrčku umístěnou v horní části fontány
- 3) Zcela vyprázdněte misku
- 4) Vyjměte filtr
- 5) Odstraňte čerpadlo a napájecí kabel
- 6) Opláchněte teplou / horkou mýdlovou vodou Dry all the parts with a clean towel
- 7) Všechny díly osušte čistým ručníkem
- 8) Vyčistěte čerpadlo
- 9) Znovu nainstalujte všechny prvky a nasadte horní část fontány



Čerpadlo byste měli čistit alespoň jednou za měsíc horkou mýdlovou vodou a vatovou tyčinkou. Pro účinnější výsledek čištění můžete k odstranění případných usazenin vodního kamene použít bílý ocet.

- 1) Opatrně zvedněte čerpadlo ze základny fontány vyháknutím přísavek použitých k jejímu upevnění
- 2) Odstraňte kryt vrtule
- 3) Demontujte vrtuli
- 4) Všechny části můžete čistit horkou mýdlovou vodou. K odstranění případných nečistot použijte vatovou tyčinku. Pro účinnější výsledek čištění vyčistěte čerpadlo bílým octem.
- 5) Všechny prvky důkladně opláchněte
- 6) Jakmile jsou části čerpadla čisté a suché namontujte zpět všechny prvky fontány



Velikost	L 27 cm x w 20.5 cm x h 11.9 cm
Material	ABS
Hmotnost	600 mg
Kapacita fontány	1.75 l
AC adapter	AC 12 V 200 mA
Napájení	2W

Toto zařízení mohou používat děti za předpokladu, že jsou starší 8 let a osoby se sníženými fyzickými, smyslovými nebo duševními schopnostmi, nebo osoby bez zkušeností nebo znalostí, pokud jsou pod řádným dohledem. V případě problému s čerpadlem se jej nepokoušejte sami opravit. Abyste zajistili, že fontána nenamochí elektrickou zástrčku, upřednostněte také elektrické umístění na vyšší úrovni než je fontána. Nepřipojujte zařízení, pokud je napájecí kabel, nebo elektrická zástrčka mokrá, nebo ve špatném stavu.

#### **Odstraňování problémů**

Pokud váš product přestane fungovat, nebo se objeví závada, přečtěte si nejprve tuto uživatelskou příručku. Zkontrolujte take, zda product používate správně.

Pokud problém přetrvává, kontaktujte svého distributora, nebo se podívejte na [www.numaxes.com](http://www.numaxes.com). Můžete také kontaktovat NUMAXES na čísle + 33 238 699 62, nebo emailem.

#### **Záruka**

NUM'AXES poskytuje na produkty záruku na všechny výrobní vady po dobu dvou let od zakoupení. Veškeré poplatky za poštovné a balné budou výhradně na zodpovědnosti kupujícího.

