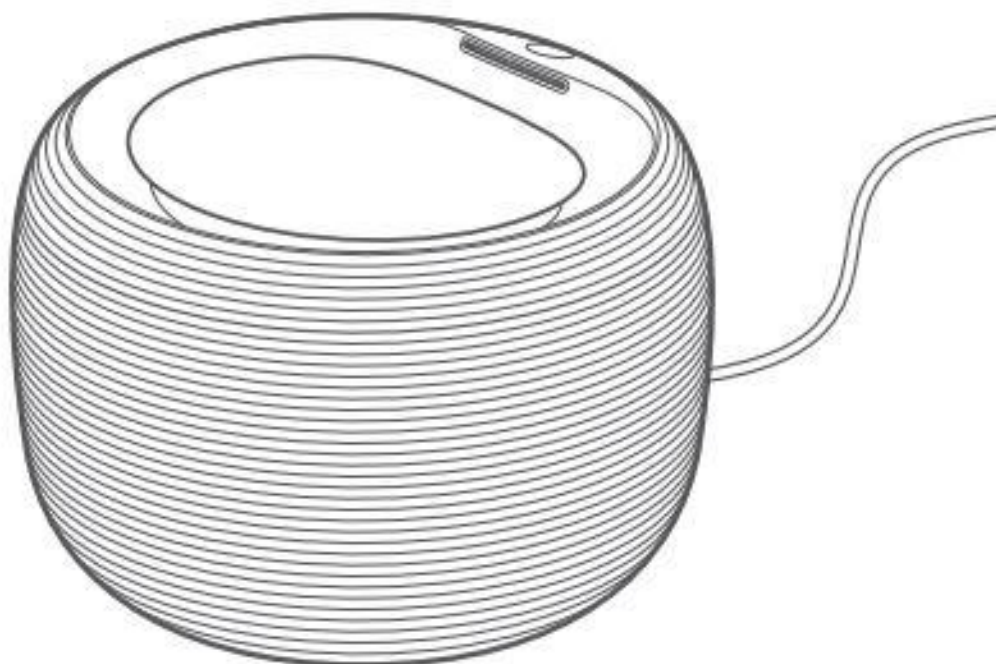


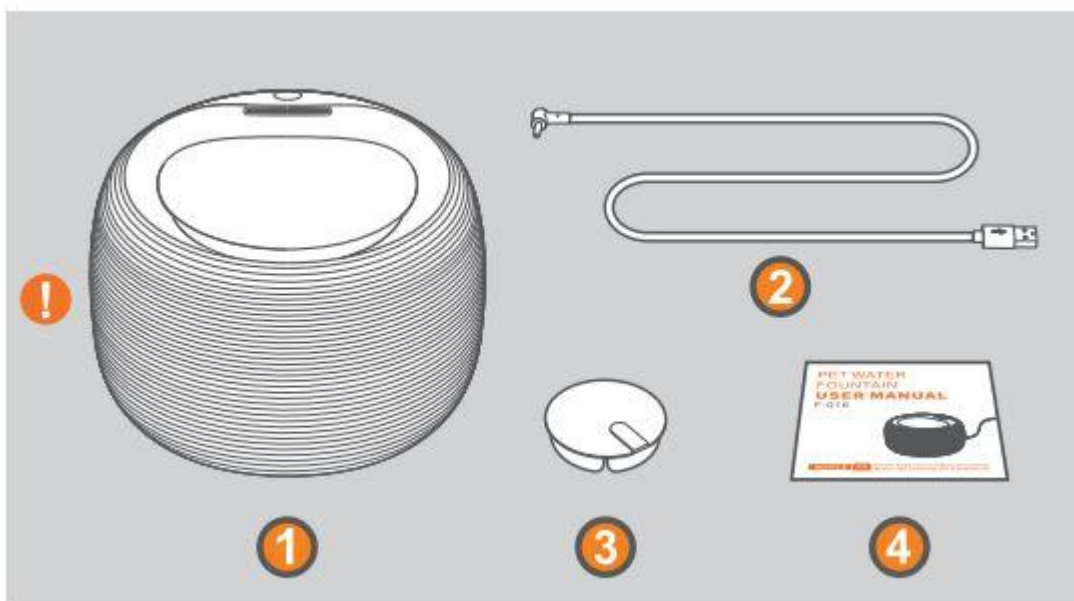
FONTÁNA REEDOG AQUA SMART

Uživatelský manuál



OBSAH BALENÍ

1. Fontána Reedog
2. Nabíjecí kabel Reedog 1,5 m
3. Filtr
4. Uživatelský návod



HLAVNÍ FUNKCE

- 2 režimy čištění
- Kapacita 2,5 l
- Dotyková tlačítka
- Ultra - tichý chod fontány
- Kompletně demontovatelné
- Upozornění při nedostatku vody
- Kvalitní materiály
- Nabíjecí USB kabel
- Kvalitní plastový ABS materiál
- Trojitý filtrační systém

2 REŽIMY ČIŠTĚNÍ

NORMÁLNÍ REŽIM (N):

Toto je nepřetržitý pracovní režim s nepřetržitým výdejem vody. Je to výchozí režim a automatické splachování vlasů každou půl hodinu.

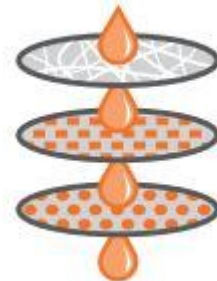
CHYTRÝ REŽIM (S):

Toto je režim úspory energie s 1 minutou pauza každých 6 minut a automatické spláchnutí vlasů po 5 cyklech.

JAK FONTÁNA FUNGUJE

TROJITÝ FILTRAČNÍ SYSTÉM

- Mikroporézní netkaná textilie
- Aktivní uhlí z kokosových skořápek
- Iontoměničovou pryskyřice



KDY FILTR VYMĚNIT

Životnost filtru ve fontáně bude různá podle konkrétního využití a kvalitu vodního zdroje.

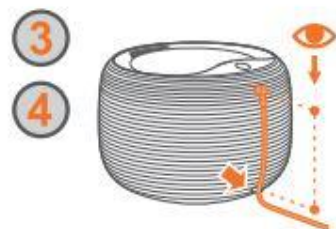
- Vyměňte za 2 týdny v normálním režimu N.
- Vyměňte za 4 týdny v chytrém režimu S.

Ultra tichá vodní fontána realizuje funkci cirkulace vody. Tekoucí voda nejen udržuje vodu čistou, ale také přitahuje pozornost domácích zvířat a povzbuzuje domácí mazlíčky, aby pili vodu častěji.

VYBALENÍ A MONTÁŽ

Po rozbalení nejprve zkontrolujte příslušenství podle obsahu balení.
Po potvrzení si prosím pečlivě přečtěte manuál produktu.

1. Vyjměte filtr, houbu tlumiče a čerpadlo a opláchněte je.
2. Zvedněte zásobník na vodu prsty podél okraje, nejprve vložte houbu tlumiče a poté vložte filtr lícem nahoru do přihrádky na filtr.
3. Vybalte napájecí kabel a nasadte na nabíjecí adaptér, zapojte do zásuvky. Napájecí kabel bez adaptéru lze připojit k libovolné zásuvce USB.
4. Výrobek je sestaven.



NASTAVENÍ FONTÁNY

PŘEPNUTÍ REŽIMU

Dvojitým dotykem dotykového tlačítka mezi nimi přepínáte normální režim (N) a chytrý režim (S).



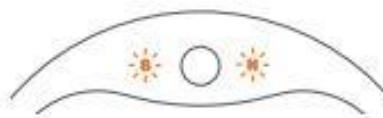
RUČNÍ PROPLÁCHNUTÍ CHLUPŮ

Stiskněte a podržte dotykové tlačítko po dobu 5 sekund spustíte funkci proplachování vlasů. Funkce proplachování trvá 15 sekund. Pokud není vyčištěno jednou, opakujte operaci, dokud chlupy nejsou vyčištěné z nádoby na vodu.



UPOZORNĚNÍ NA NEDOSTATEK VODY

Když hladina vody klesne na nízkou úroveň, N/S indikátor bude současně blikat. Prosím zkontrolujte hladinu vody, abyste mohli doplňovat vodu pro domácí mazlíčky předem.



AUTOMATICKÉ PROPLÁCHNUTÍ CHLUPŮ

V normálním režimu se chlupy propláchnou automaticky jednou za půl hodiny; v chytrém režimu S se automaticky propláchnou po každém pětinasobném výstupu vody.



JAK FONTÁNU VYČISTIT

Demontáž držáku a čerpadla



Odstraňte držák



Odstraňte kryt



Odtáhněte čerpadlo

Instalace držáku a čerpadla



Zarovnejte body



Kabel zasuňte do drážek
a zatlačte čerpadlo



Zavřete kryt



Nainstalujte držák
k hornímu krytu



Zasuňte přebytečný
kabel do držáku

JAK FONTÁNU VYČISTIT

JEDNODUCHÉ ČIŠTĚNÍ

Fontánu lze vyčistit saponátem na nádobí a filtrační vložka lze vyčistit pouze vodou. Jednoduché čištění nevyžaduje demontáž produktu.

KOMPLETNÍ ČIŠTĚNÍ

Úplné čištění provádějte jednou za měsíc. Po dlouhodobém používání se na fontáně mohou usadit nečistoty, vnitřní část fontány potřebuje k čištění kartáč. Úplné čištění vyžaduje demontáž produktu.

ÚDRŽBA ČERPADLA

Při dlouhodobém používání se může snížit průtok vody, nebo může čerpadlo vydávat hluk. To je způsobeno hromaděním nečistot a cizích předmětů uvnitř vodního čerpadla, proto je nutné čerpadlo pravidelně čistit.

- Použijte šroubovák, vyšroubujte šroub, abyste otevřeli kryt, a poté vyjměte přímo vrtuli. Pomocí malého kartáčku vyčistěte vrtuli a vše vnitřní povrchy čerpadla.



DŮLEŽITÉ INFORMACE

Proč čerpadlo během používání vydává abnormální hluk?

Je možné, že se do vodního čerpadla dostaly malé cizí předměty. Demontujte a umyjte vodní čerpadlo a čerpadlo znovu nainstalujte.

Proč ve vodě plave černý prášek?

Jedná se o jemný prášek aktivního uhlí z kokosových skořápek, který je bezpečný a neškodný. Chcete-li to vyřešit, můžete filtrační vložku samostatně vyčistit.

Je materiál fontány bezpečný?

Všechny naše produkty používají potravinářský ABS plast, který je bezpečný a netoxický. Všechny ostatní části jsou bez BPA. Elektronické části jsou zcela oddělené od elektřiny a vody.

Jak dlouho lze filtrační vložku používat?

Životnost filtračního prvku může být delší nebo kratší v závislosti na konkrétním použití. Doporučuje se jej vyměnit po jednom měsíci nepřetržitého používání.

Kde musí být fontána umístěna?

Povrch umístění by měl být rovný a daleko od ostatních domácích spotřebičů.

Mohu použít k nabíjení fontány jakýkoliv kabel?

K nabíjení používejte pouze přiložený originální kabel, vstupní USB napětí produktu je 5V. Je zakázáno používat adaptér pro rychlé nabíjení, který může poškodit obvodovou desku. Zkontrolujte prosím výstupní napětí a typ adaptéru pečlivě.

TECHNICKÉ PARAMETRY

Název produktu: Pet Water Fountain

Číslo modelu: F-016

Vstupní napětí: 5VDC

Výkon: 1W

Proud: 200mA

Materiál fontány: ABS plast

Kapacita produktu: 2,5 l

Čistá hmotnost: 0,85 kg

Velikost produktu: 21 cm * 21 cm * 15 cm

Provozní teplota: 1 C~40 C

Skladovací teplota: -10 C~50 C

Vhodné pro: Kočky a střední a malé psy

Prohlášení o shodě, záruční a pozáruční servis:

Přístroj byl schválen pro použití v zemích EU a je proto opatřen značkou CE. Veškerá potřebná dokumentace je k dispozici na webových stránkách dovozce, na vyžádání u dovozce a na prodejně u dovozce. Adresa, na které naleznete prohlášení o shodě a aktuální návod: <https://www.elektro-obojky.cz/fontany-pro-psy-a-kocky/fontana-reedog-a-qua-smart>

Změny technických parametrů, vlastností a tiskové chyby vyhrazeny.
Záruční a pozáruční opravy zabezpečuje dovozce:

Reedog, s.r.o.
Sedmidomky 459/8
101 00 Praha 10
Tel: +420 216 216 106
Email: info@elektro-obojky