

**EYENIMAL**
A LIVING ADVENTURE



6 litrowe poidelko dla zwierząt

FON 100

PL – Instrukcja obsługi

NUM'axes

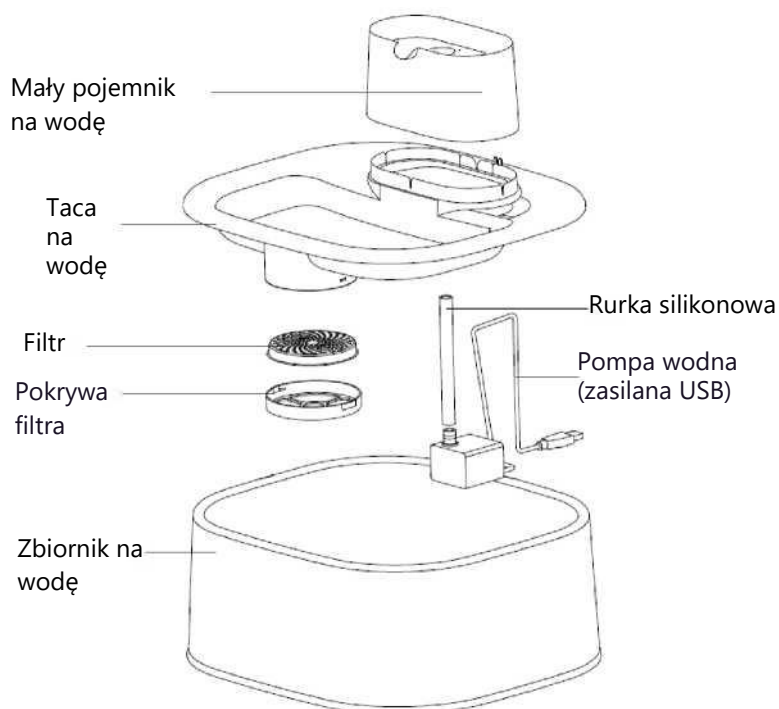
PL – Instrukcja obsługi

Dziękujemy za wybór produktu firmy EYENIMAL. Prosimy o dokładne zapoznanie się z niniejszą instrukcją przed użyciem i zachowanie jej na przyszłość.

Elementy

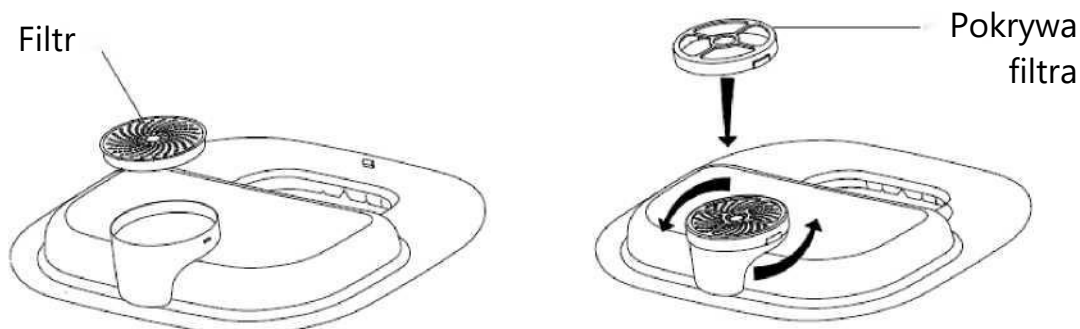
- 1 poidelko
- 1 pompa wodna (zasilana USB)
- 1 zasilacz (DC 5V1A)
- 2 filtry z węglem aktywnym z łupin orzechów kokosowych
- 1 szczotka
- 1 czujnik poziomu wody
- Instrukcja obsługi

Opis produktu

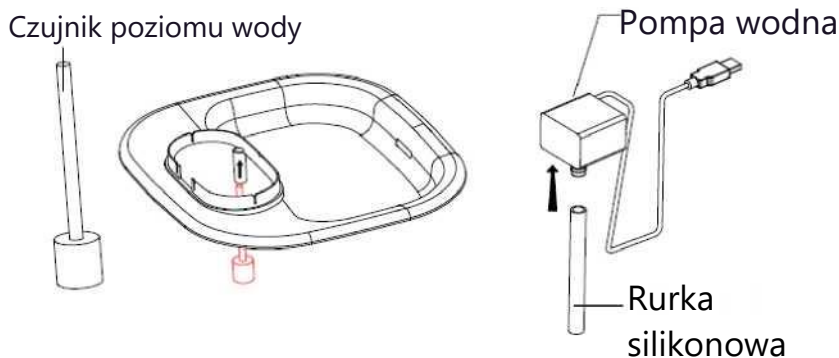


Montaż

- 1) Wymij poidelko i wszystkie akcesoria..
- 2) Połóż poidelko dla zwierząt na płaskiej powierzchni. Napełnij zbiornik wodą tak, aby poziom wody znajdował się pomiędzy liniami napełnienia MIN i MAX.
UWAGA: nie napełniaj fontanny za pomocą małej tacy na wodę, ponieważ zanieczyszczenia i resztki mogą wpaść do pompy
- 3) Usuń plastikową folię opakowaniową filtra węglowego, namocz filtr węglowy w wodzie przez 10 minut, a następnie umyj go. Włóż filtr w szczelinę tacki na wodę, a następnie dokręć pokrywę filtra.



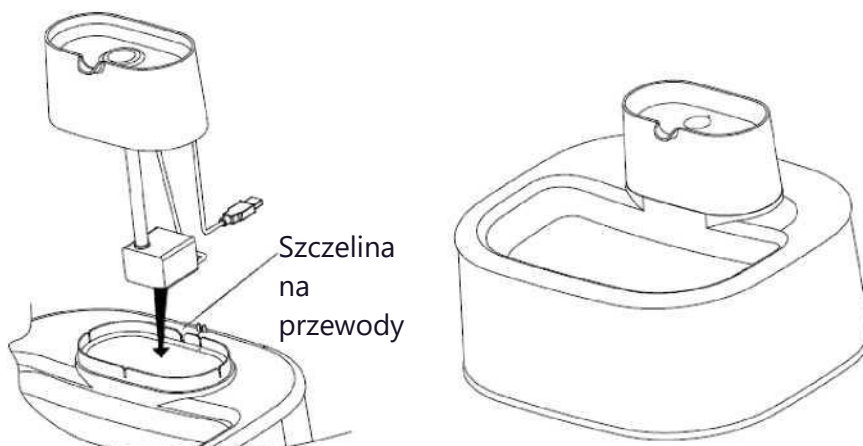
- 4) Włóż czujnik poziomy wody do otworu w zasobniku na wodę.
- 5) Umieść tackę na wodę na zbiorniku na wodę.
- 6) Włóż silikonową rurkę do pompy wodnej



- 7) Połącz pompę wody z małym zasobnikiem wody



- 8) Umieść pompę wodną w zbiorniku przez tackę na wodę i włóż kabel zasilający w szczelinę na przewody. Podłącz adapter do gniazda ściennego, aby aktywować pompę.



Czyszczeni i utrzymanie

Twoja fontanna powinna być regularnie czyszczona. Częstotliwość czyszczenia zależy od liczby zwierząt korzystających z fontanny: im więcej zwierząt korzysta z fontanny, tym częściej wymaga ona czyszczenia.

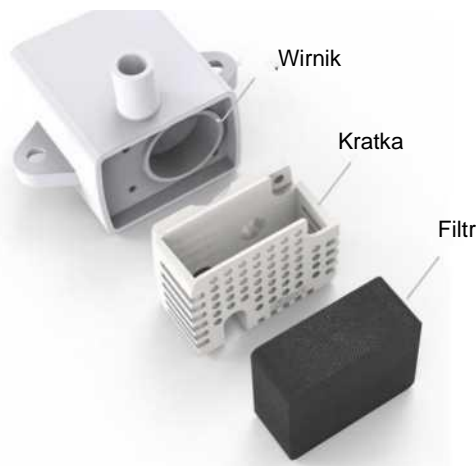
Filtr: Nasz filtr z węgla aktywowanego z łupin orzechów kokosowych skutecznie wyłapuje sierść i zanieczyszczenia, sprawia, że woda jest świeższa i poprawia smak. Aby uzyskać najlepsze rezultaty, wymieniaj filtr fontanny co miesiąc.

Ostrzeżenie: Nieużywanie filtra powoduje utratę gwarancji produktu.

Fontanna: Czyść swoją fontannę idealnie co tydzień, używając ciepłej wody z mydłem.

Pompa: Czyszczenie pompy jest niezbędne dla długowieczności Twojej fontanny. Pompa powinna być czyszczona co najmniej raz w tygodniu zgodnie z poniższymi instrukcjami:

- 1) Delikatnie podnieś pompę z podstawy fontanny.
- 2) Wyjmij filtr, odkręć kratkę i wyjmij wirnik.
- 3) Wyczyść wszystkie części ciepłą wodą z mydłem. Użyj wacika lub szczoteczki do zębów, aby usunąć wszelkie zabrudzenia. Aby uzyskać bardziej dogłębne czyszczenie, użyj białego octu do czyszczenia pompy.
- 4) Dokładnie wypłucz wszystkie elementy.
- 5) Po oczyszczeniu i wysuszeniu ponownie zmontować elementy pompy



Rozwiązywanie problemów

Pompa nie działa:

- Upewnij się, że wtyczka jest podłączona do sieci.
- Wyjąć rurkę silikonową z pompy, gdy jest jeszcze podłączona. Odczekać kilka sekund, a następnie włożyć rurkę silikonową z powrotem do pompy.
- Upewnić się, że do pompy nie dostały się żadne pozostałości i wyczyścić pompę.

Przepływ pompy jest nieregularny lub bulgocze:

- Upewnij się, że poziom wody znajduje się pomiędzy liniami napełniania MIN i MAX i w razie potrzeby dodaj wody w zbiorniku wody.
- Upewnij się, że pompa jest całkowicie zanurzona w wodzie.
- Upewnić się, że do pompy nie dostały się żadne pozostałości i wyczyścić pompę.

Pompa wydaje nienormalny hałas i / lub małe pęcherzyki powietrza:

- Upewnij się, że poziom wody znajduje się pomiędzy liniami napełniania MIN i MAX i w razie potrzeby dodaj wody w zbiorniku wody
- Upewnij się, że pompa jest całkowicie zanurzona w wodzie.

Wskazówki dotyczące bezpieczeństwa

OSTRZEŻENIE: podczas korzystania z urządzeń elektrycznych należy zawsze przestrzegać podstawowych środków ostrożności, w tym:

- Przechowywać w miejscu niedostępnym dla dzieci.
- Używać wyłącznie części produktu zalecanych lub sprzedawanych przez producenta.
- Nie używać na zewnątrz. **PRZEZNACZONE WYŁĄCZNIE DO UŻYTKU WEWNĄTRZ POMIESZCZEŃ.**
- Nie należy odłączać urządzenia ciągnąc za przewód zasilający. Aby odłączyć urządzenie, należy chwycić za wtyczkę, a nie za przewód zasilający.

Nie używaj urządzenia, jeśli przewód lub wtyczka są uszkodzone, jeśli urządzenie działa nieprawidłowo lub jeśli urządzenie zostało upuszczone lub uszkodzone w jakikolwiek sposób.

- Zawsze odłączaj urządzenie od zasilania, gdy nie jest używane, przed montażem lub demontażem części oraz przed czyszczeniem.

Przed podłączeniem urządzenia do sieci, upewnij się, że napięcie wejściowe podane na produkcie jest zgodne z lokalnym napięciem zasilania.

napięcia.

- W przypadku awarii pompy nie należy podejmować prób samodzielnej naprawy.



EYENIMAL
A LIVING ADVENTURE

info@numaxes.com

www.numaxes.com