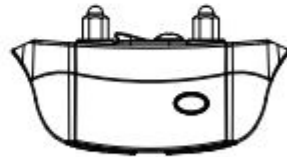




**Remote Training Collar**  
**Uživatelský manuál**



**Model pro 1 psa**  
**p-collar 640**

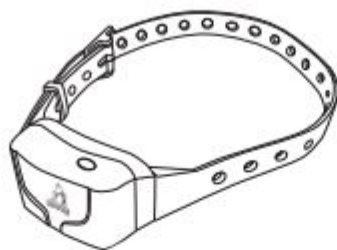


**Model pro 2 psa**  
**p-collar 640B**

## Obsah balení



Vysílačka



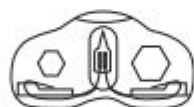
Přijímač



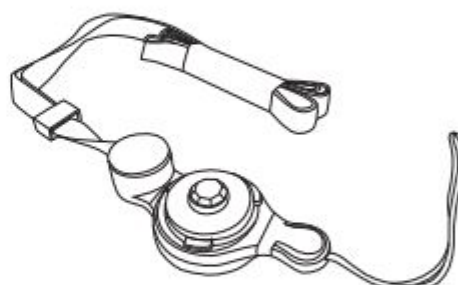
Elektrody



Gumové nástavce



Testovací výbojka



Šňůrka na zápěstí

Pro přijímač

Pro vysílač

USB kabel



## Hlavní funkce



Dosah 1000 m



Pro 1-2 psy



Funkce zvuk , vibrace a impuls



Impuls v 16 úrovních



Bílé podsvícený LCD displej



Lithium-polymerová baterie s rychlým nabíjením

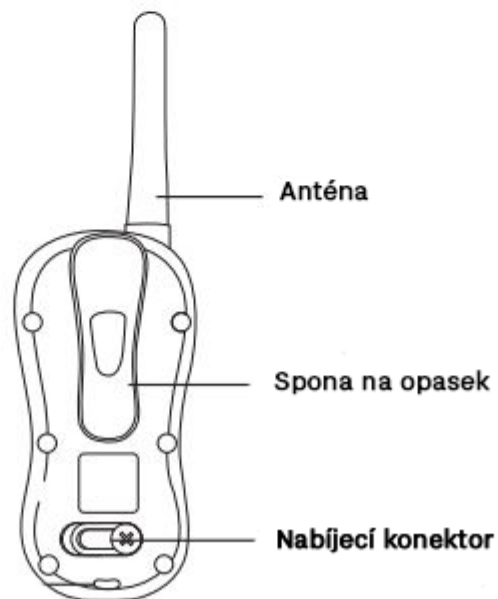
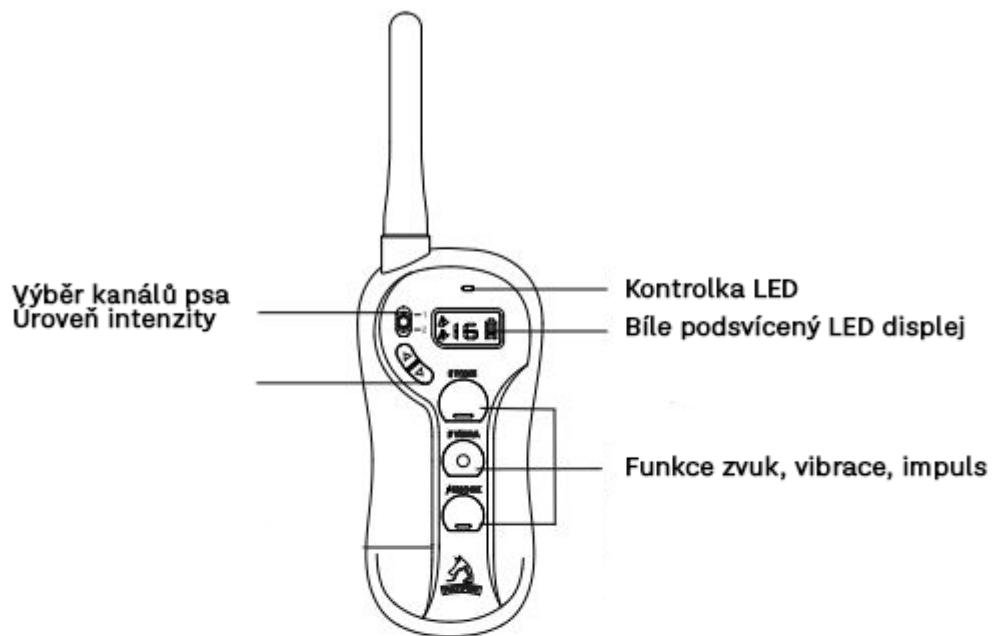


100% vodotěsný přijímač

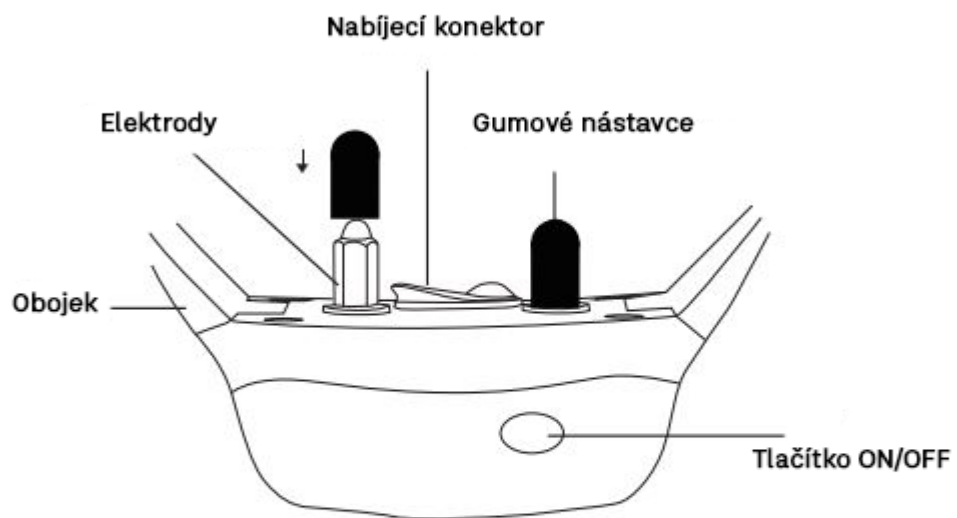


Inovativní ovládání

# DÁLKOVÉ OVLÁDÁNÍ



# PŘIJÍMAČ



## **NASTAVENÍ PRODUKTU**

Než budete moci používat výcvikový obojek pro psa, musíte produkt nastavit podle následujících kroků:

1. Připravte dálkové ovládání: Nainstalujte anténu a zapněte dálkové ovládání.
2. Nabijte dálkový ovladač a přijímač
3. Předpřipravte přijímač: nainstalujte elektrody a zapněte přijímač
4. Funkční test: Vyzkoušejte funkci tlačítek před jeho nasazením na psa
5. Pomocí testovací výbojky vyzkoušejte funkci impulsu
6. Spárujte dálkový ovladač a přijímač, spárujte je

## **Nabíjení baterie**

Jednotku je třeba nabít v jakékoli z následujících situací:

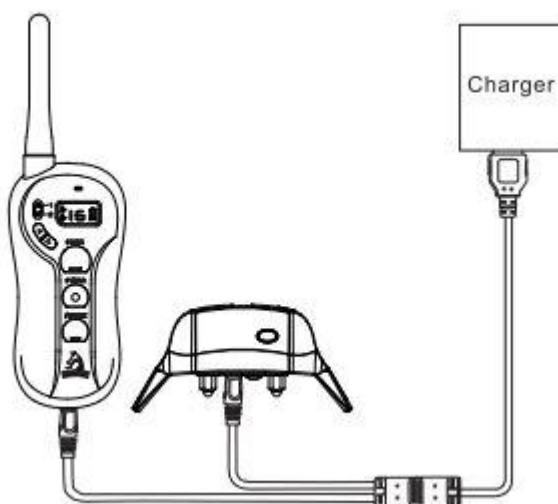
1. Kontrolka na obojku svítí červenou barvou a rychle bliká.
2. Stav vybité baterie ukazuje LCD displej
3. Kontrolka na dálkovém ovladači nebo přijímači se nerozsvítí
4. Kontrolka na dálkovém ovladači nebo přijímači se na okamžik rozsvítí po stisknutí jakéhokoli tlačítka režimu

## **Postup nabíjení baterie**

1. Zvedněte gumové kryty chránící nabíjecí konektor dálkového ovladače a přijímače
2. Připojte konektory nabíječky k nabíjecímu konektoru dálkového ovladače a přijímače, jak je znázorněno níže
3. Zapojte nabíječku do standardní elektrické zásuvky
4. Připojte port USB k nabíjecímu adaptéru
5. Při prvním nabití jednotku nabíjejte 4 hodiny. Dobíjení trvá pouze 2–3 hodiny.
6. Po dokončení nabíjení vyjměte konektor nabíječky a vyměňte jejich gumové kryty.

## **POZNÁMKA:**

Indikátor baterie na dálkovém ovladači se bude posouvat a kontrolka bude při nabíjení trvale svítit červeně. Indikátor baterie bude trvale svítit a kontrolka LED bliká, když je plně nabitá. Světelná kontrolka na přijímači bude trvale svítit červeně během nabíjení a zeleně, když bude zcela nabitá.



## **PŘÍPRAVA DÁLKOVÉHO OVLADAČE**

1. Pevně nainstalujte anténu do odpovídající polohy dálkového ovladače
2. Stiskněte tlačítko zvuk/vibrace/impuls na dálkovém ovládaní. Bílé podsvícení displej zůstane zapnutý přibližně 5 sekund po stisknutí tlačítka. Pokud do 25 sekund nestisknete žádné tlačítko, nejprve se vypne bílé podsvícení, vypne se displej a dálkový ovladač se přepne do režimu úspory baterie.
3. Stisknutím tlačítka tón/vibrace/šok displej znovu zapnete

## PŘÍPRAVA PŘIJÍMAČE

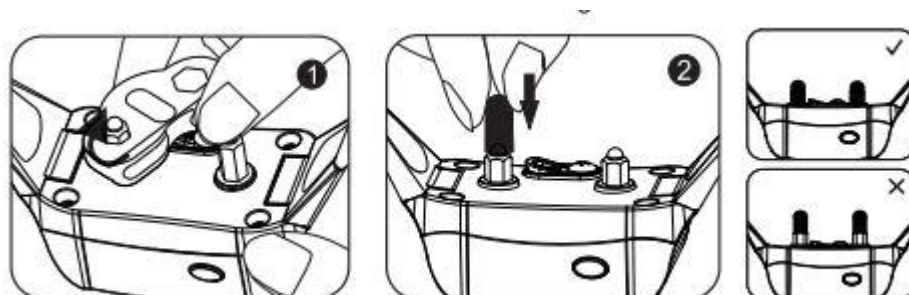
Namontujte elektrody a gumové nástavce.

1. Vyberte správné kontaktní body a vodivou délku silikonu pro typ srsti vašeho psa:

- U psů se s delší srstí použijte delší elektrody a nástavce
- U psů s kratší srstí použijte kratší elektrody a nástavce

2. Vložte vybrané elektrody a utáhněte je

3. Nainstalujte gumové nástavce na elektrody, aby byl kontakt měkčí a příjemný na srst psa



### Zapněte přijímač

Stiskněte tlačítko zapnutí/vypnutí, dokud se nerozsvítí zelená kontrolka LED. V normálním režimu bliká zelená LED každé 4 sekundy, což znamená, že je přijímač zapnutý a připraven přijímat signál z dálkového ovladače.

### Vypněte přijímač

1. Stiskněte a podržte tlačítko Zapnuto/Vypnuto, dokud červená LED rychle nezačne blikat, poté zhasne (to trvá přibližně tři sekundy)
2. Uvolněte tlačítko zapnutí / vypnutí



## FUNKČNÍ TEST

Doporučujeme, abyste si na vlastní kůži vyzkoušeli, jak velká je síla jednotlivých úrovní, vždy začněte na nejnižší úrovni, a zvyšte úrovně až na úroveň svého osobního pohodlí.

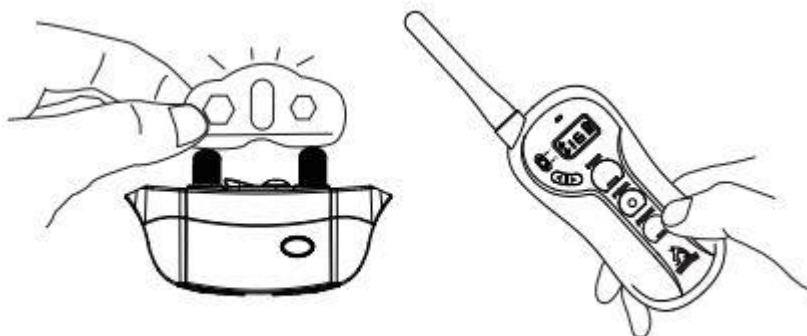
1. Umístěte prst na obě elektrody výcvikového obojku
2. Držte dálkový ovladač přibližně 2 stopy od tréninkového obojku. Stiskněte vibrační tlačítko nepřetržitě po dobu 1 až 2 sekund. Měli byste cítit nepřetržitě vibrace.
3. Nastavte impuls na úroveň 1, stiskněte tlačítko impulsu
4. Zvyšte úroveň impulsu, dokud se nezačnete cítit nepříjemně

### **Páčkový přepínač kanálu psa 1/2**

Na horní straně dálkového ovladače je přepínač, který vám umožňuje přepínat mezi psem 1 a psem 2.

## JAK POUŽÍT TESTOVACÍ VÝBOJKU

1. Zapněte přijímač
2. Přidržte testovací výbojku na elektrodách
3. Stiskněte tlačítko impulsu a testovací výbojka se rozsvítí. S rostoucí úrovní impulsu bude jasnější



## **SPÁROVÁNÍ OBOJKU S PŘIJÍMAČEM**

Pokud váš přijímač po stisknutí tlačítka zvuk na dálkovém ovladači nepípne nebo pokud máte pocit, že přijímač na dálkové ovládání nereaguje, spárujte jej následujícím způsobem:

1. Sundejte přijímač ze svého domácího mazlíčka. Vypněte přijímač. Restartujte, stiskněte a podržte tlačítko zapnutí/vypnutí, dokud nebude střídavě blikat zelená, červená LED. Podržte 30 sekund, během nichž by mělo být párování dokončeno.
2. Stiskněte a podržte současně tlačítko zvuku a vibrace na dálkovém ovládání, dokud zelená LED dioda na přijímači 5krát rychle nezabliká, což znamená, že párování je dokončeno.

## NEFUNKČNOST ZAŘÍZENÍ

### **Zdá se, že obojek nepracuje správně:**

- Ujistěte se, že je vysílačka i přijímač plně nabitý
- Dle instrukcí přijímač spárujte s vysílačkou
- Ujistěte se, že není intenzita korekcí na nulové hodnotě
- Ujistěte se, že máte na vysílačce zvolen správný kanál (1 nebo 2)
- Spárujte obojek, nastavte intenzitu a vyzkoušejte zařízení znovu

### **Přijímač nebo vysílačka se nenabíjí:**

- Ujistěte se, že máte správně zapojené konektory do sítě a zařízení
- Otestujte obě zařízení, zda není závada v nabíječce nebo síti

### **Můj pes nereaguje na korekce:**

- Otestujte přijímač dle instrukcí výše
- Ujistěte se, že se elektrody dotýkají kůže - zvyšte intenzitu korekcí

## MAXIMALIZACE DOSAHU

S obojkem Patpet 640 máte kontrolu nad svým psem do vzdálenosti 1000 m. Dosah funkcí se liší v závislosti na způsobu držení vysílače. Pro získání maximálního dosahu držte vysílač, co nejdál od těla. Maximální dosah také zajistíte tak, že bude vysílač plně nabit.

## ÚDRŽBA

- Pravidelně kontrolujte, zda elektrody nepřiléhají ke kůži psa velmi těsně.
- Jednou týdně očistěte kontaktní místa přípravkem s obsahem alkoholu.
- Pravidelně kontrolujte krk psa, zda nejeví známky podráždění kůže.
- Pravidelně omývejte krk psa.
- Pokud je řemínek příliš dlouhý, nebojte se jej o něco zkrátit.

# TECHNICKÉ PARAMETRY

## Vysílač

Dosah- 1000 m

Napájení- Dobíjecí lithiová baterie

Doba nabíjení- 2 hodiny

Displej- Bílé podsvícený LCD displej

Krytí- IPX5

Rozměry- 162 x 45 x 20 cm

## Přijímač

Napájení- Dobíjecí lithiová baterie

Krytí - IPX5

Nastavitelný obvod obojku- 20 - 70 cm

Hmotnost- 83 g

Rozměry- 59 x 32 x 29 mm

Na našem Youtube kanálu naleznete mnoho užitečných rad pro výcvik psa, či použití a instalace elektronických výcvikových pomůcek:

[www.Youtube.com/ElektroObojky](http://www.Youtube.com/ElektroObojky)

Prohlášení o shodě, záruční a pozáruční servis Příklad byl schválen pro použití v zemích EU a je proto opatřen značkou CE. Veškerá potřebná dokumentace je k dispozici na webových stránkách dovozce, na vyžádání u dovozce a na prodejně u dovozce.

Záruční a pozáruční opravy zabezpečuje dovozce:

**Reedog, s.r.o.**

**Sedmidomky 459/8**

**101 00 Praha 10**

**Tel: +420 216 216 106**

**Email: [info@elektro-obojky](mailto:info@elektro-obojky)**