

Dvířka pro kočky Sureflap Microchip Cat Door Connect

Uživatelský manuál

Mikročip Cat Flap Connect je navržen tak, aby ovládal přístup vašich koček do domu i ven z domu. Chrání zvíře před návštěvou vetřelců a zajišťuje, aby se vaši mazlíčci cítili bezpečně a šťastně ve vlastním domě. To Vám umožní omezit pohyb vašich domácích mazlíčků pouze na vnitřní prostor (kořátka, která ještě nejsou připravena prozkoumat prostor zvenčí), zatímco ostatní mohou přicházet a odcházet, jak chtějí.

Mikročip Cat Flap Connect se snadno programuje stisknutím tlačítka. Můžete uložit až 32 různých čipů. Je schopen rozpoznat buď mikročip implementovaný do vaší kočky, nebo RFID obojek značky Sure Petcare (prodává se samostatně).

HUB – (je součástí balení Cap Flap nebo je lze zakoupit samostatně) je připojeným prvkem systému. Připojuje se k vašemu domácímu internetu a je spárován jak s dvířkami Cat Flap, tak s vaší aplikací Sure Petcare. Další informace o tom, jak si koupit hub, najdete na stránce surepetcare.com/hub

Aplikace Sure Petcare. Uvidíte, kdy vaše kočky přicházejí a vystupují z domu, i když jste mimo domov. Umožňuje také vzdáleně měnit nastavení produktu, takže můžete například zajistit, aby vaše kočky zůstala doma a byla připravena na mazlení, když se vrátíte z práce domů.

Samozřejmě je nutný Mikročip Cat Flap Connect! Produkt lze stále používat, aniž byste jej museli připojovat k aplikaci Hub a Sure Petcare. Pokud není zařízení připojeno, nebudete moci dálkově ovládat jeho funkce.

Obsah balení:

- Microchip Cat Flap Connect
- Vnější rám
- 2x šroubovací víčka pro vnější rám
- Šroubky 2 x 30 mm
- Šroubky 2 x 50 mm
- Šroubky 2 x 75 mm

Přehled produktu

Tento produkt lze stále používat, aniž byste jej museli připojovat k aplikaci Hub a Sure Petcare. Pokud není připojeno, nebudete moci dálkově ovládat jeho funkce.

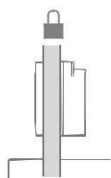
Normální provoz bez ohledu na to, zda je připojen

Microchip Cat Flap řídí přístup vašich domácích mazlíčků dovnitř i ven z domu. To vám umožní omezit některé domácí mazlíčky pouze pohyb ve vnitřních prostorech.

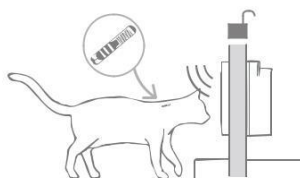


Jakýkoliv vetřelec, který se bude snažit vstoupit do vašeho domu, bude držen venku.

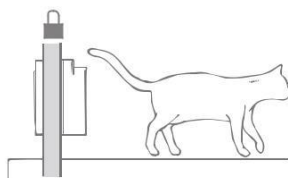
Pro kočky s venkovním přístupem



Klapka Cat je zamčená oba směry



Po přiložení mikročipu se dvířka otevřou na obou stranách



Pokud kočka vstoupí nebo opustí dům klapka se znovu zamkne na obou stranách

Mikrochip Cat Flap Connect systém

Chcete-li používat Microchip Cat Flap Connect s aplikací Sure Petcare, budete potřebovat tyto tři prvky:



Hub je připojen k internetu pomocí ethernetového kabelu a monitoruje činnost vašeho Microchip Cat Flap Connect. Komunikuje s aplikací Cat Flap i aplikací Sure Petcare a umožňuje vám sledovat pohyby vaší kočky dovnitř a ven z domu. Takže nyní můžete vidět tyto aktualizace v aplikaci a udržovat si vztah u svých chlupatých přátel, i když jste mimo domov.

Můžete také ovládat různé funkce vzdáleně z aplikace Sure Petcare. Můžete změnit režimy zamykání nebo změnit dobu zákazu vašeho domácího mazlíčka kliknutím na tlačítko.

Hlavní kroky nastavení



Kontrolní seznam všeho, co potřebujete, jak namontovat baterie, tlačítka a světla a klíčové funkce.



Tato část vysvětluje, jak nastavit různá přístupová oprávnění. Některé kočky budou mít venkovní přístup, zatímco jiné budou chovány uvnitř

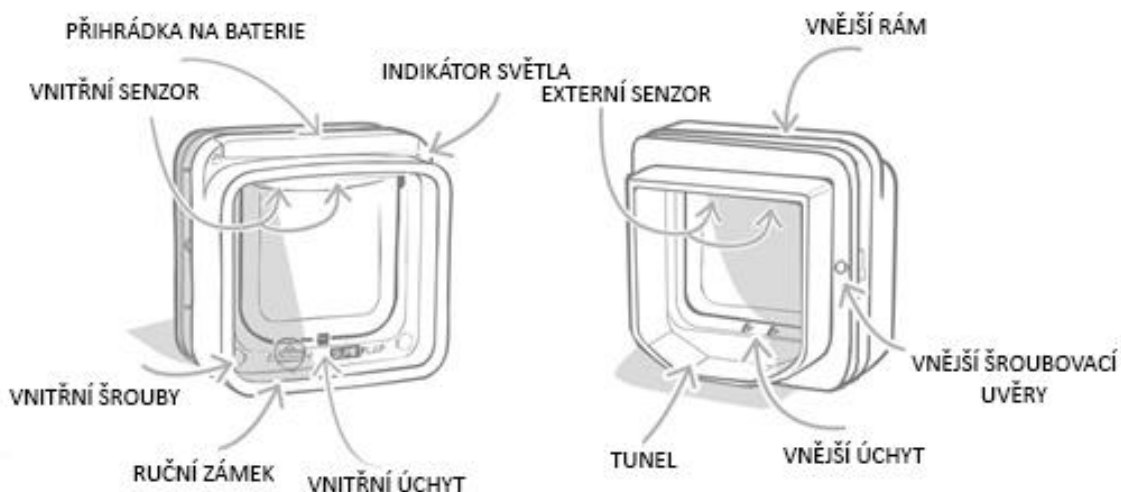


Připevněte Microchip Cat Flap Connect

Kočí dvířka byste měli začít montovat až poté, co budou vaše kočky úspěšně přidány a propojíte dvířka s aplikací Hub a Sure Petcare.

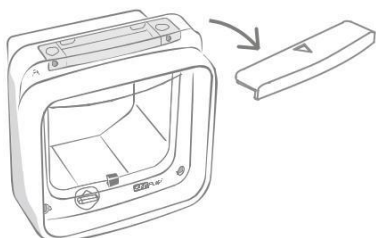
Před nastavením produktu nebo systému byste se měli ujistit, že máte:

- 4x kvalitní alkalické baterie typu AA
- Příslušenství pro montáž – Pokud instalujete dvířka do dveří obsahující kov, přes sklo nebo do zdi, budete potřebovat příslušenství SureFlap – surepetcare.com/accessories
- Nářadí a spotřební materiál pro montáž
- Čas – Ujistěte se, že máte dostatek času na nastavení systému Microchip Cat Flap Connect a jeho umístění na požadované místo.

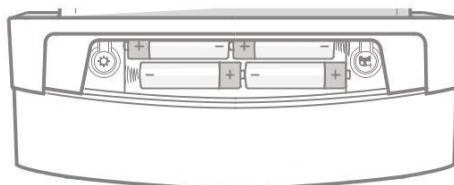


Baterie

Vždy používejte 4x baterie AA 1,5 V dobré kvality, abyste zajistili nejlepší výkon vašeho produktu.
Tento produkt NENÍ určen k použití s dobíjecími bateriemi.
Pro výměnu baterií prosím postupujte podle následujících kroků:



Vyjměte kryt z přední strany



Vložte baterie do přihrádky podle znamének + a – ve správné orientaci. Poté nasadte zpět kryt prostoru.


Po vložení baterií se na 2 sekundy nejprve rozsvítí kontrolka. Před povolením vstupu kočky do tunelu ponechte jednotku asi 10 sekund – to umožňuje elektronickým senzorům správně se usadit.

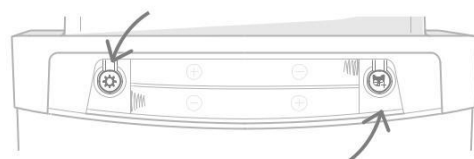
Jakmile se začnou baterie vybíjet, blikne kontrolka jednou za 5 sekund červeně. Tento indikátor se liší od rychlého blikání (každou sekundu) když přidáváte domácí zvíře.



Tlačítka a světla

 „Tlačítko nastavení“ – slouží k připojení vašeho mikročipu Cat

 „Tlačítko přidat domácí zvíře“ – Používá se k přidání ID mikročipu vaší kočky nebo obojku Microchip Cat.

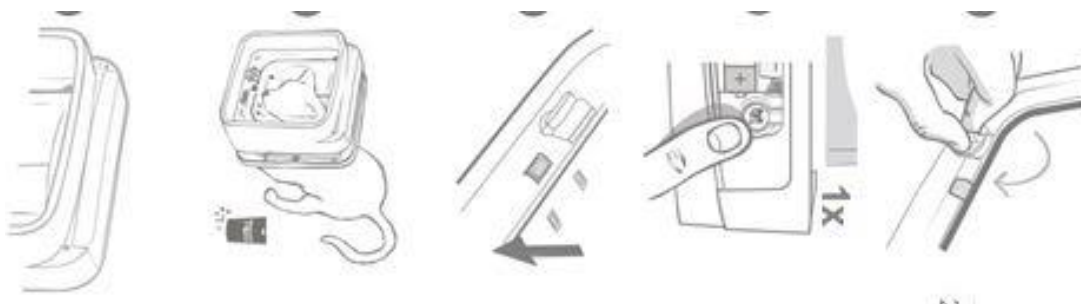


Indikátor světla –
světlo se rozsvítí – přidáte kočku, baterie jsou téměř vybité, připojení Hubu

Přidání povolení pro domácího mazlíčka

Před instalací mikročipových dvířek pro kočky musíte nejdříve přidat ID mikročipu vaší kočky. Musíte kočku přimět, aby vložila hlavu dovnitř tunelu, aby bylo možné číst a zapamatovat její ID mikročipu.

Přidání kočky s venkovním přístupem



- Ujistěte se, že je ruční zámek nastaven na pozici 1.
- Sejměte kryt přihrádky na baterie a zmáčkněte na tlačítko – Přidat domácí zvíře 🐈
- Když jsou dvířka v režimu "přidat mazlíčka", úlovky dvířek vepředu se spadnou (uslyšíte cvaknutí) a kontrolka začne blikat Zeleně jednou za sekundu.
- Do tunelu vložte suché jídlo nebo dobrotu co nejbližší k průhledným plastovým dveřím. Cílem je povzbudit vaši kočku, aby si dala hlavu dovnitř tunelu nebo prošla dvířkami tunelu v obou směrech. Pokud vaše kočka vstoupí do tunelu k jídlu aktivují se senzory uvnitř dvířek a Cat Flap uloží mikročip do své paměti.
- Po úspěšném přidání ID mikročipu vaší kočky přestane kontrolka blikat a úchyty se budou pohybovat nahoru (zamknout) jakmile se kočka vzdálí od dvířek.

Microchip Cat Flap Connect systém

Stáhněte si bezplatnou aplikaci Sure Petcare



Stáhněte si mobilní aplikaci Sure Petcare a vytvořte si účet. Poté budete vyzváni k vytvoření „domácnosti,, (připojené sítě, která bude obsahovat všechny vaše produkty připojené k Sure Petcare a všechna vaše domácí zvířata. Můžete dokonce pozvat další členy své rodiny, aby se připojili k vaší domácnosti, takže nemusejí proces nastavení opakovat. Ke stažení mobilní aplikace je vyžadován smartphone nebo tablet s operačním systémem IOS9 nebo novější v Apple nebo 4.4. nebo novější v Android.



Pokud byste ovládali různé funkce svého počítače, můžete použít webovou aplikaci Sure Petcare. Chcete-li to provést , přejděte na Surepetcare.io.

Budete potřebovat nejnovější verzi prohlížečů Safari, Chrome, Firefox nebo Internet Explorer, která běží na systému Max OS Xv 10.9 nebo výše nebo Windows 7 (nebo výše)



Oznámení pokud vaše kočka vstoupí nebo opustí dům



Sledujte činnost své kočky a změny jejich chování



Vytvořte zákaz vycházení



Sdílejte přístup ke své domácnosti s rodinou a přáteli

Kupte si SurePetcare Hub

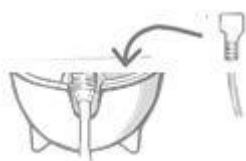
Pokud není součástí vašeho balení Cat Flap, budete si muset zakoupit Hub. Další informace naleznete na stránce surepetcare.com/hub

Nastavte svůj systém

Nastavení systému po úspěšném stažení aplikace Sure Petcare budete muset připojit HUB a nastavte jej. Jakmile bude váš HUB nastaven, budete požádáni o jeho připojení k Cat Flap aplikaci. Postupujte podle následujících pokynů:



Zapojte jeden konec ethernetového kabelu do základny HUB a druhý konec do náhradního portu Ethernet na routeru.



Namontujte napájecí zdroj a zapojte jej do elektrické zásuvky. Druhý konec kabelu zapojte do základny HUB.



Uši vašeho HUBU začnou střídavě blikat červeně a zeleně. Pokud zůstanou obě uši svítit, HUB je připraven k použití.



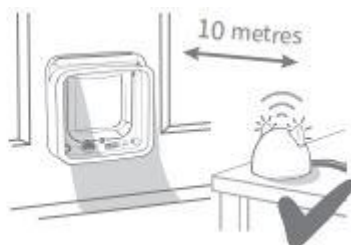
Chcete-li dokončit nastavení systému Microchip Cat Flap Connect budete muset provést zbývajícími kroky v aplikaci Sure Petcare. Jakmile jsou všechny prvky vašeho systému připojeny, můžete ovládat funkce Cat Flap vzdáleně.

Kam umístit Hub?

Protože váš systém Microchip Cat Flap Connect komunikuje bezdrátově, umístění vašeho Hubu může ovlivnit jeho výkon.



Umístěte HUB nejméně 1 metr od země



Zkuste umístit HUB tak, aby byl v dohledu dvířek do vzdálenosti 10 metrů.



Neumisťujte HUB v blízkosti očí



Držte HUB co nejdále od potenciálního zdroje rušení



Ujistěte se, že HUB není umístěn na velkých kovových předmětech.



Vyhňte se tlustým stěnám mezi dvířkami a HUBEM

Světla HUBU

Váš Hub indikuje svůj aktuální stav pomocí světel v uších. Různá barevná světla znamenají různé věci.

Nastavení světel

Pokaždé, když se HUB zapne nebo se pokouší připojit k jiným prvkům systému, uvidíte kontrolky nastavení:

1. Uší se budou na chvíli střídat červeně



2. Pak se budou střídat zeleně



3. Jakmile uvidíte záblesk oranžové a uši jsou zelené, HUB je připraven



Zelené uši:

Zelené uši znamenají, že HUB funguje správně. Podrobnosti o tom, co každé světlo znamená.

Obě uši jsou trvale zelené – váš rozbočovač je zapnutý, připojený a pracuje správně

Obě uši blikají dvakrát – kočka prošla skrz dvířka Microchip Cat Flap Connect

Střídavě zelené uši – váš HUB se znovu připojuje k vašim serverům

Červené uši:

Obě uši jsou plně červené – váš HUB provádí aktualizace firmwaru. Buďte trpěliví, váš HUB se restartuje a brzy bude pokračovat jako obvykle.

Obě uši blikají červeně – Váš HUB ztratil spojení s vašim Microchip Cat Flap. Připojte se a pokouší se znovu připojit.

Střídavě červené uši – Váš HUB má potíže s připojením k internetu a nebo vaše servery