

# Használati útmutató

## PURA X

A Petkit Pura X egy ötletes, öntisztító WC macskák számára, modern dizájnnal és intelligens funkciókkal. Az automatikus tisztítórendszer végleg megszabadítja otthonát a kellemetlen szagoktól. Az összes macska fajta és korosztály számára alkalmas. A Pura X több macskával rendelkező háztartásokhoz is használható, intelligens LED-figyelmeztetéssel rendelkezik és ingyenes mobilalkalmazás segítségével vezérelhető.

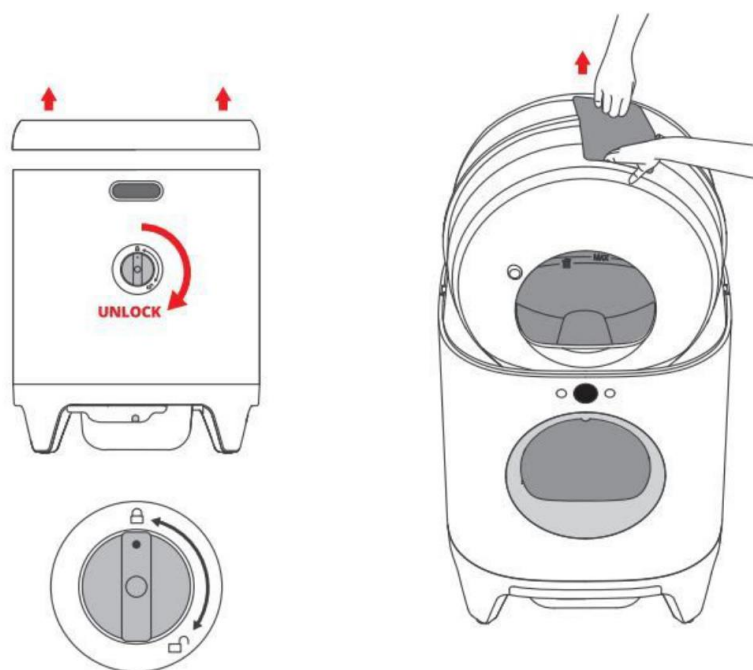
### A csomag tartalma

- Pura X macska toalett
- Felső fedél
- Hulladékzsák
- Lábtörlő
- Hálózati adapter
- Légtisztító koncentrátum

## A PURA X toalett beüzemelése

1. A henger eltávolításához forgassa el a WC hátulján található kereket az óramutató járásával megegyező irányba. A kerék a WC hátulján található (lásd a képet). Miután kioldotta a hengert, mindkét kezével emelje ki a hengert.

2. Helyezze vissza a WC felső fedelét (a PETKIT logónak a WC bejárata felé kell néznie)

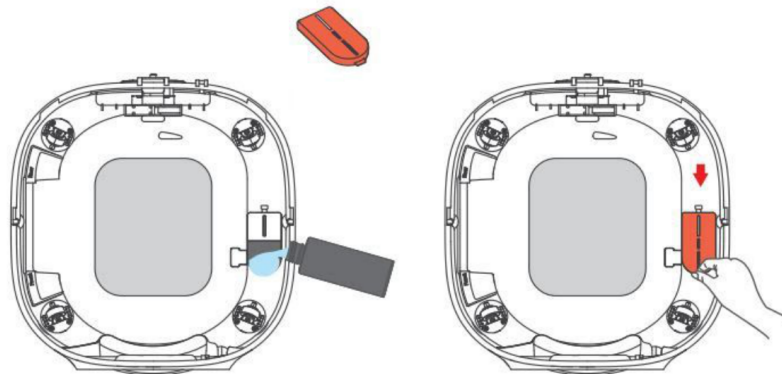


# KONCENTRÁLT OLDAT

1. A henger felfelé történő eltávolítása után töltsen meg koncentrált oldattal - távolítsa el a narancssárga puha kupakot és öntse bele az egész üveg koncentrált oldatot.

\*A szageltávolítás hatékonyságának biztosítása érdekében csak PETKIT koncentrált oldatot használjon!

---



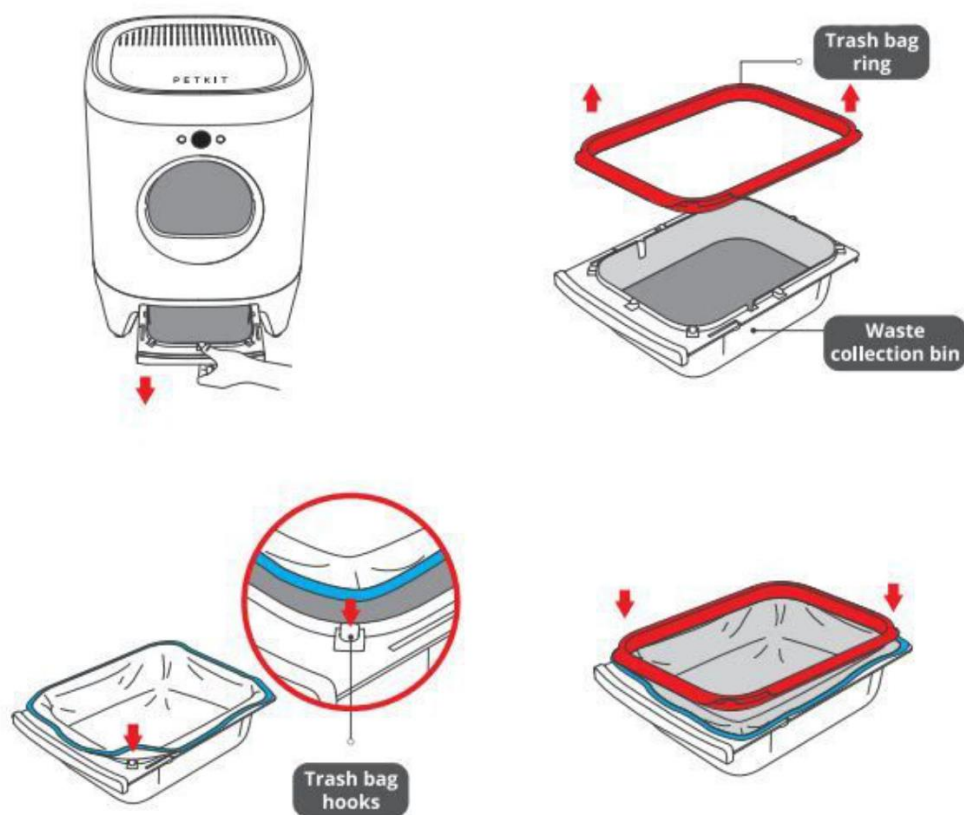
## MACSKAALOM

1. Öntse a macskaalmot a henger belsejébe (vigyázzon, ne töltsen meg túlságosan alommal). A forgó henger belsejében MAX felirat jelzi a megfelelő alom mennyiséget. Kompatibilis az összes típusú száraz, csomósodó alommal..
2. Helyezze be a hengert a WC belsejébe és forgassa el ismét a kereket az óramutató járásával ellentétes irányba, a WC hátoldalán. Helyezze vissza a fedelet a WC tetejére. A PETKIT logónak előre kell néznie.



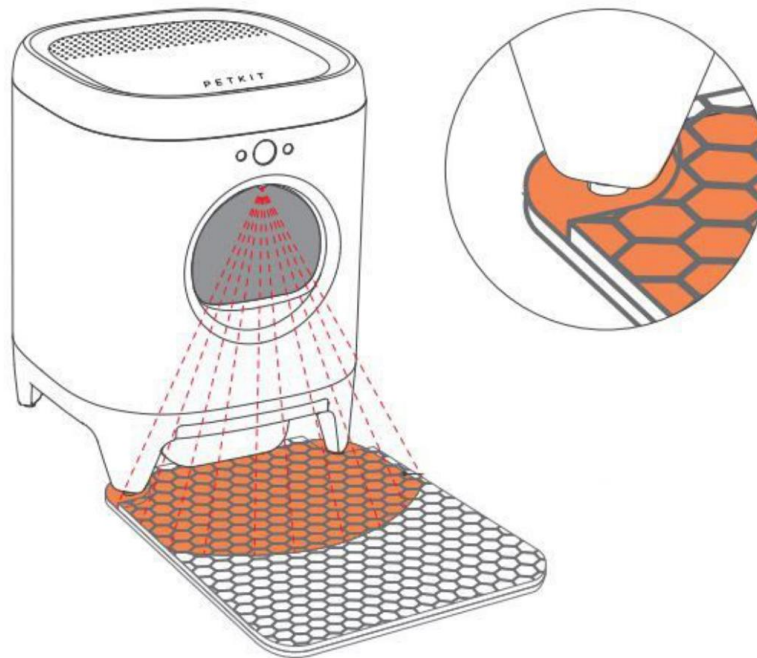
## HULLADÉKZSÁK BEHELYEZÉSE

1. Húzza ki a hulladéktartályt.
2. Távolítsa el a narancssárga keretet.
3. Akassza a szemeteszsákot a box belső oldalán található kampókra. Ügyeljen arra, hogy megfelelően helyezze fel a szemeteskosarat és egyenesítse ki annak széleit. Ellenkező esetben ez befolyásolhatja a készülék, szennyezett alom felismerésének képességét.
4. Helyezze vissza a narancssárga keretet.
5. Csúsztassa vissza a hulladéktartályt a helyére.



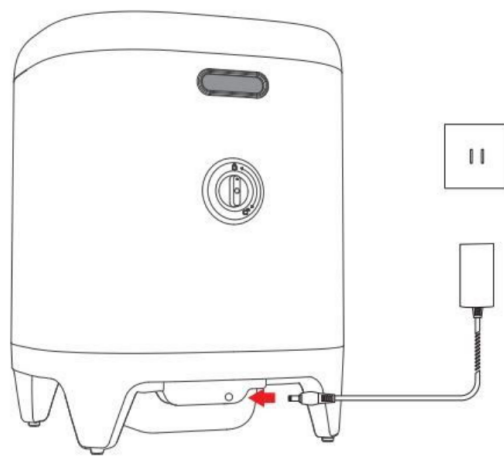
## HOGYAN HELYEZZÜK EL A WC-t

1. Helyezze a WC elülső lábait a lábtörlő szőnyeg bal és jobb sarkába. Ha a WC nincs megfelelően elhelyezve, a szageltávolító funkció hatástalan lehet és befolyásolhatja a készülék teljes élettartamát. A képen látható szőnyeg narancssárga területe szemetet halmoz fel, amelyet biztonságosan ki lehet üríteni, tisztítani vagy visszarázni a WC-be. A Pura X WC csúszásmentes első lábai rögzítik a szőnyeget a padlóhoz, hogy ne csússzon el.



## A PURA X TÁPEGYSÉGE

1. Vegye ki a hálózati adaptert a tartozékdobozból és csatlakoztassa az adaptert a WC hátuljához, dugja a töltőadaptert az aljzatba.

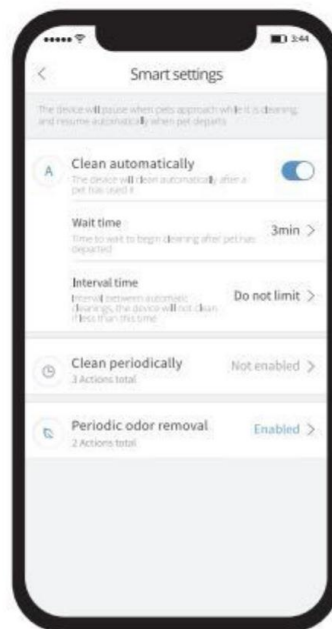


# ALKALMAZÁS

Szkennelje és töltsse le a PETKIT alkalmazást. Miután regisztrált, kövesse a fiókjában található utasításokat.



Scan to download  
the "PETKIT" APP





## MŰSZAKI PARAMÉTEREK

Terméknév : PETKIT PURA X

Termékkód: P9901

Méreték: 504 x 523 x 642 mm

Belső nyílás: 220 x 180 mm

Termék súlya: 15 kg

Feszültség: 12 VDC

Tápegység: 24 W

## JÓTÁLLÁS

A készüléket az EU országokban engedélyezték, ezért CE jelzéssel rendelkezik. Minden szükséges dokumentáció elérhető a forgalmazó honlapján. A technikai paraméterek és tulajdonságok változtatásának jogát fenntartjuk, nyomtatási és egyéb hibákért felelősséget nem vállalunk.

A garanciát és a jótállás utáni javításokat a forgalmazó biztosítja:

**Reedog, s.r.o.**  
**Sedmidomky 459/8**  
**101 00 Praha 10**  
**Tel: +36 30 337 5905**  
**Email: [info@elektro-nyakorvek.hu](mailto:info@elektro-nyakorvek.hu)**