



protect. teach. love:



**Návod na montáž**  
**Návod na montáž**

**PPA44-16146**  
**PPA44-16147**  
**PPA44-16148**

**Dvierka pre zvieratá odolné voči počasiu**  
**Dvířka pro zvířata odolné vůči počasí**

Prosím, prečítajte si celý návod predtým než začnete  
Prosím, přečtěte si celý návod předtím než začnete

**700** Séria  
Série

## DÔLEŽITÉ BEZPEČNOSTNÉ INFORMÁCIE

Vysvetlenie upozorňujúcich slov a symbolov v tejto príručke



Symbol „bezpečnostné upozornenie“. Upozorňuje na potenciálne nebezpečenstvo ublíženia na zdraví.

Dodržiňte všetky pravidlá bezpečnosti nasledujúce tento symbol aby ste sa vyhli zraneniu alebo smrti.

### ⚠ WARNING

VAROVANIE označuje hazardnú situáciu, ktorá môže spôsobiť zranenie alebo smrť ak sa jej nevyhnete.

### ⚠ CAUTION

OPATRNOŠŤ, použité so symbolom bezpečnostného upozornenia, označuje situáciu, ktorá môže spôsobiť malé alebo vážne zranenie ak sa jej nevyhnete.

### NOTICE

Symbol UPOZORNENIE sa týka situácií, ktoré nesúvisia so zranením osôb.

### ⚠ WARNING

- Ak sú v dome prítomné deti, je dôležité pri ochrane dieťaťa brať do úvahy dverka pre zvieratá, ktoré by dieťa mohlo použiť v účele na ktoré nie sú určené. Dieťa by tak mohlo čeliť potenciálnym nebezpečenstvám, ktoré sú na druhej strane dverí. Kúpajúci/vlastníci domov s bazénom by mali zabezpečiť, že dverka pre zvieratá sú neustále monitorované a že má bazén adekvátne bariéry pred vstupom. Ak je vo vnútri alebo vonku domu nové potenciálne nebezpečenstvo, ku ktorému sa dá dostať cez dverka pre zvieratá, firma Radio Systems Corporation odporúča, aby ste bránili prístupu k nebezpečenstvu alebo úplne odstránili dverka pre zvieratá. Zatvárací panel alebo záмок, je určený pre účely estetickú a energetickej efektívnosti a nie je určený ako bezpečnostné zariadenie. Radio Systems Corporation nebude zodpovedná za žiadne nechcené použitie a kúpajúci tohto produktu akceptuje plnú zodpovednosť za nedopatrenie.
- Elektrické náradie. Riziko vážneho zranenia; nasledujte všetky bezpečnostné inštrukcie o elektrickom náradí. Vždy noste bezpečnostné okuliare a iné potrebné bezpečnostné vybavenie.
- Neodporúča sa zabudovávať tento produkt do skla, kvôli bezpečnosti.

### ⚠ CAUTION

- Pred montážou, sa vlastník výrobu musí oboznámiť so všetkými stavebnými predpismi, ktoré by mohli ovplyvniť montáž dveriek pre zvieratá. A tiež spolu s licencovaným odborníkom určiť, či je budova vhodná pre montáž dveriek pre zvieratá. Tieto dverka nie sú protipožiarne. Je dôležité aby vlastník spolu s odborníkom vzali do úvahy všetky riziká, ktoré môžu byť prítomné vnútri alebo vonku dveriek a ako môžu vplývať na používanie produktu, a taktiež vziať do úvahy zneužitie dveriek pre zvieratá.
- Na odstrihnutie nadbytočných častí tunelu použite pevné nožnice.
- Pri rezaní kovového povrchu, dávajte pozor na ostré hrany.

### NOTICE

- Skladujte tento návod spolu s dôležitými dokumentami; a odovzdajte tieto inštrukcie novému vlastníkovi objektu, kde sú nainštalované dverka.
- Ak chcete dverka namaľovať, odporúčame to urobiť pred montážou. Pre perfektný výsledok použite pred maľovaním základný náter pre plasty.
- Ak dvere nie sú zarovnané, dverka pre zvieratá musia byť zarovnané aby dobre fungovali.
- Pri použití šablóny na rezanie, malo by medzi spodnou stranou a bokmi dverí byť minimálne 8 centimetrov aby sa zachovala súdržnosť štruktúry dverí.
- Uistite sa, že za dverami na miestach, kde budete vŕtať diery alebo vyriezať otvor sa nič nenachádza.
- Použite manuálny skrutkovač na utiahnutie skrutiek. Nepretiahnite ich. Príliš utiahnuté skrutky sa môžu skriviť alebo poškodiť dverka.
- Nepovolené zmeny alebo modifikácie môžu zrušiť vaše právo na používanie produktu a zrušiť vašu záruku.

## USCHOVAJTE SI TENTO NÁVOD

# Vaše PetSafe™ Dvierka pre zvieratá...

Ďakujeme vám, že ste si vybrali značku PetSafe®. Vy a váš domáci miláčik si zaslúžite spolupatričnosť, ktorá zahŕňa nezabudnuteľné momenty a vzájomné porozumenie. Naše produkty a tréningové pomôcky podporujú vzťah medzi domácimi miláčikmi a ich majiteľmi.

**Ak máte akékoľvek otázky o našich produktoch alebo tréningu vášho domáceho miláčika, prosím navštívte našu stránku [www.petsafe.net](http://www.petsafe.net) alebo kontaktujte centrum zákazníckeho servisu. Pre zoznam telefónnych čísel navštívte [www.petsafe.net](http://www.petsafe.net).**

Aby vás záruka čo najviac ochránila, registrujte prosím váš produkt do 30 dní na [www.petsafe.net](http://www.petsafe.net). Registráciou a uschovaním účtenky, si užijete plnú záruku produktu a ak by ste niekedy potrebovali zavolať zákaznícky servis, budeme vám schopní pomôcť rýchlejšie. Najdôležitejšie, PetSafe® nikdy neodovzdá ani nepredá vaše osobné informácie. Kompletné informácie o záruke sú dostupné online na [www.petsafe.net](http://www.petsafe.net).

## Malé



Mačka



Malý pes



Zatvárací panel



Vhodné do  
drevených  
dverí



Vhodné do  
stien z  
tehál



Vhodné do PVC/  
uPVC/kovu



Pribalený tunel je vhodný pre  
väčšinu hrúbok dverí

## Stredné



Stredný pes



Zatvárací panel



Vhodné do  
drevených dverí



Vhodné do  
stien z tehál



Vhodné do PVC/  
uPVC/kovu



Pribalený tunel je vhodný pre  
väčšinu hrúbok dverí

## Veľké



Veľký pes



Zatvárací panel



Vhodné do  
drevených dverí



Vhodné do  
stien z tehál



Vhodné do PVC/  
uPVC/kovu



Pribalený tunel je vhodný pre  
väčšinu hrúbok dverí

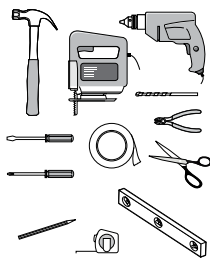
Všetky PetSafe™ dvierka pre zvieratá sú navrhnuté, aby pasovali do akýchkoľvek dverí, steny alebo priečok - ale môže si to vyžadovať extra materiály a zručnosti kutíla.

**Náhradné klapky sú dostupné na internete**

## Pred montážou dvierok si prosím pozorne „krok za krokom“ prečítajte tieto inštrukcie.

### Potrebné náradie

- Kladivo
- Vykrúžovačka alebo píla na diery
- Vrtáčka
- 13 mm ( ") nastavac na vrtáčku
- Nožnice na drôt
- Krížový a drážkovaný skrutkovač
- Páskový meter
- Maliarska páska
- Ceruzka
- Nožnice
- Bezpečnostné vybavenie
- Lepiaca páka (ľubovoľné)
- Silikónové lepidlo (ľubovoľné)
- Šmirgél (ľubovoľné)

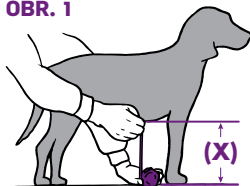


\* Použite vhodný typ a dĺžku čepele.  
Príklad: Kovové dvere si budú vyžadovať čepeľ na kov.

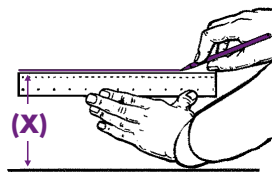
## Meranie a značenie

Zmerajte výšku zvieratá od zeme po bruško (Obr. 1). Zznačte si toto meranie na vonkajšej strane steny dverí a nakreslite rovnú horizontálnu čiaru (Obr. 2). Prosím, berte do úvahy, že táto čiara bude spodnou stranou diery, ktorú vyrežete do vašich dverí alebo steny a že rám dvierok pre zvieratá bude trochu nižšie.

OBR. 1



OBR. 2



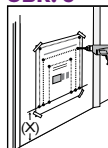
## Vyrežanie otvoru pre dvierka

Otvor ktorý vyrežete bude závisieť na hrúbke povrchu na ktorý montujete dvierka pre zvieratá a veľkosti dvierok, ktoré ste si kúpili. (Tabuľka 1). Môže si to vyžadovať dodatočné náradie, materiály a zručnosti kompetentného kútila.

TABUĽKA 1

Veľkosť výrezu		
Model dvierok	Stena/dvere < 54 mm hrubé (Použite šablónu - A)	Stena/dvere ≥ 54 mm hrubé (Použite šablónu - B)
Malé	258 mm H x 165 mm W	258 mm H x 142 mm W
Stredné	360 mm H x 241 mm W	360 mm H x 216 mm W
Veľké	489 mm H x 292 mm W	464 mm H x 269 mm W

OBR. 3

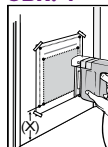


**Kvôli bezpečnosti sa neodporúča montovať tento produkt na sklo.**

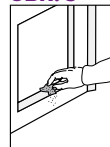
S použitím správnej šablóny na rezanie Tabuľka 1, umiestnite spodnú stranu šablóny na miesto kde ste zaznačili výšku psa (X). Vyvráťajte diery na rohoch ako je naznačené na obrázku (Obr. 3).

**Všimnite si: Pri použití šablóny na rezanie musí medzi spodnou stranou a bokmi dverí a vonkajšou hranou šablóny byť minimálne 8 centimetrov, aby sa zachovala štruktúrna súdržnosť dverí.**

OBR. 4

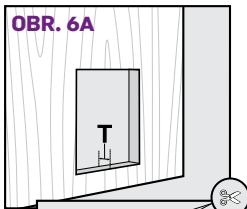


OBR. 5



Držte pílkou vyrovnane a režte popri správnej čiare výrezu (Obr. 4). Zjemnite drsné hrany šmirglovým papierom (Obr. 5).

# Ako nasadiť tunel



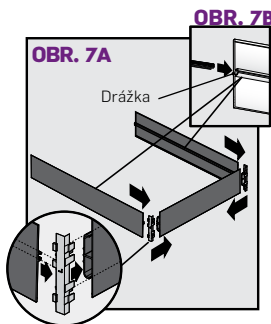
OBR. 6A

Zmerajte šírku (T) Vašich dverí alebo steny.

Zaznamenajte toto meranie. (Obr. 6A) Odrežte drážkovanú stranu na kusech plastového tunelu a podpierky na rovnakú hrúbku (T) ako majú dvere + 22 mm. (Obr. 6B)

OBR. 6B

Tento tunel nemôže byť použitý ak je hrúbka dverí alebo steny viac ako 54 mm.



OBR. 7A

OBR. 7B

Umiestnite odrezanú hranu spodného kusu tunelu smerom ku vám s časťou v tvare T smerom hore. Zacvaknite ľavú podpierku tunela do ľavého konca. Zacvaknite pravú podpierku tunela do pravého konca. S drážkami pre pásy smerujúcimi dnu, zarovnajte neodrezané hrany bočných kusov tunela s neodrezanými koncami podpierok.

Zasuňte drážky bočných kusov tunela do podpierok tunela a vytvorte tvar "U" (Obr. 7A)

Zasuňte pásy, ktoré chránia pred počasím do drážok na bočných kusoch tunela (Obr. 7B). Pásy by mali smerovať dnu. Možno ich bude treba orezať.



Lavá podpora

x1



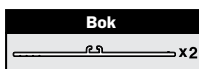
Pravá podpora

x1



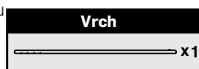
Spodok

x1



Bok

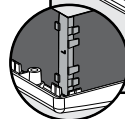
x2



Vrch

x1

OBR. 8



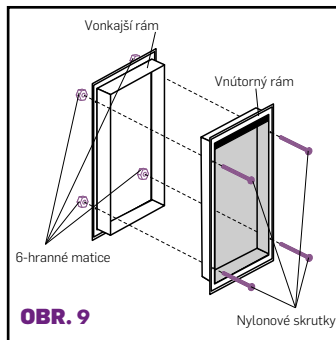
Lubovoľné



**Lubovoľné:** Použite lepiacu pásku do rohov tunela a zabezpečte tak, že zostane na mieste a zvýši sa jeho odolnosť voči počasiu. Zvyšnú pásku orežte.

Zasuňte hrany (stranou s jedným vrúbkom) poskladaných kusov tunela do spodných a bočných strán vnútorného rámu (rám s 2 klapkami). Spodok tunela by mal byť na spodku vnútorného rámu. Pásy proti počasiu a vrúbkované kusy by mali byť smerom ku klapkám. Zasuňte neodrezanú hranu (stranou s jedným vrúbkom) horného kusu tunela do horných drážok vnútorného rámu. Neodrezaná hrana (stranou) s jedným vrúbkom horného kusu tunela by mala byť smerom ku klapkám. Možno bude treba orezať kusy tunela aby pasovali do rohov. (Obr.8)

## Inštalácia dverí



OBR. 9

**Užitočná rada:** Zide sa vám ďalší pár rúk, ktorý by držal kusy pohromade.

Umiestnite vnútorný rám do výrezu. Potom vložte vonkajší rám do výrezu, tak aby tunel zapadal do výrezov rámu. Držte rám vkuse. Vložte nylonové skrutky cez diery vo vnútornom ráme do dier vo vonkajšom ráme. Nasaďte maticu na každú skrutku (Obr. 9).

Ak montujete do steny alebo dverí  $\geq 54$  mm hrubých, budete vŕtať skrutky do steny z vnútornej i z vonkajšej strany (skrutky nie sú v balení).

Prípravte skrutky ale ešte ich neupevňujte. Medzi vnútorný rám a stenu alebo dvere aplikujte vrstvu peny pre extra izoláciu. Obrežte vytŕčajúce časti.

**Užitočná rada:** Použite skrutkovač na zastrčenie pásu peny pod rám, keď okolo nej pracujete.

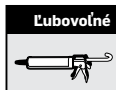
Použite skrutkovač a rovnomerne utiahnite skrutky na ráme. Počas toho udržiajte tunel v rovnej polohe.

**Užitočná rada:** Počas uťahovania skrutiek sa pozrite cez otvor pre klapky a uistite sa, či je tunel v správnej polohe.

**POZOR: Použite manuálny skrutkovač na uťahovanie skrutiek. Neutiahnite skrutky až príliš. Pretiahnutie skrutiek ich môže zodrieť alebo skrivíť rám dverí.**

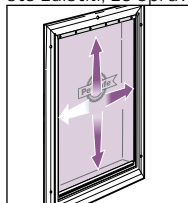
Použite nožnice na drôt pre úpravu dĺžky skrutiek na vonkajšom ráme.

**Lubovoľné:** Pre zvýšenie odolnosti voči počasiu aplikujte silikónové lepidlo okolo vonkajšieho rámu (rám s jednou klapkou) a vnútri prahu dverí pre zvieratá, na mieste kde sa stretá tunel s rámom.



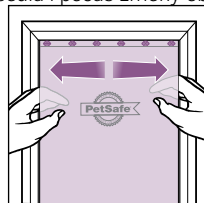
## Montáž a úprava flexibilnej klapky

Počas extrémnych zmien počasia sa vinylové klapky môžu zmeniť – zmršťa sa v zimných mesiacoch a rozťahnu počas teplých mesiacov. Klapky môžete jednoducho vymeniť alebo upraviť tak, aby ste zaistili, že správne sedia i počas zmeny období.



OBR. 10

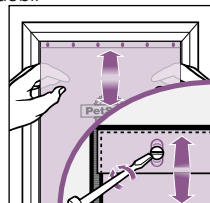
Flexibilná klapka sa dá upraviť tak, aby správne zapadla do rámu.



OBR. 11

**Horizontálna úprava**

Posuňte klapku doprava alebo doľava. Keď je na správnom mieste, utiahnite skrutky.



OBR. 12

**Vertikálna úprava**

Posuňte klapku smerom hore alebo dole. Keď je na správnom mieste, utiahnite skrutky.

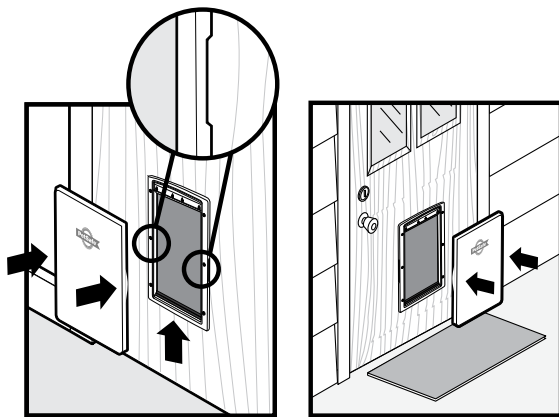
**Vaše PetSafe™ dvierka pre zvieratá sú teraz pripravené na použitie.**

## Používanie zatváracieho panelu

Zatvárací panel zapadá do vnútorného rámu dverí. Je užitočný počas zlého počasia alebo keď práve nechcete, aby váš domáci miláčik mohol použiť dveria.

Držte bočné držiaky a najprv zasuňte spodnú časť do drážky. Potom tlačte popri držiakoch, aby bočné časti zapadli do drážok vo vnútornom ráme. Ak chcete zatvárací panel vybrať, uchopte ho za bočné držiaky a tlačte na stred panelu vašimi palcami.

Dodatočný zatvárací panel (predávaný oddelene) sa môže použiť na vonkajší rám dverí pre zvýšenie odolnosti proti zlému počasiu. Pre viac informácií navštívte našu webovú stránku [www.petsafe.net](http://www.petsafe.net) alebo kontaktujte naše centrum zákazníckeho servisu.



## Naučte zviera ako používať dveria

Väčšina domácich zvierat sa naučí používať dveria takmer okamžite ale niektoré môžu byť zo začiatku nervózne. Nasledujúce rady pomôžu, aby si vaše zvieratko mohlo užívať všetky výhody slobody exteriéru a komfortu interiéru – ktoré pre vaše zviera chcete – a ktoré vám tento produkt poskytuje.

Najdôležitejšie pravidlo je: trpezlivosť voči vášmu miláčikovi. Neponáhľajte sa. Nechajte vaše zvieratko, aby samo prišlo na to, že môže používať dveria na vychádzanie von a dnu. Nenúťte ho prejsť nasilu cez klapky – môže z nich mať potom strach.

Mnohí vlastníci domácich zvierat montujú dveria pre zvieratá, keď sa sťahujú do nového domu. Ak je to váš prípad, uistite sa, že je váš miláčik oboznámený so svojím okolím, predtým ako namontujete dveria. Vezmite miláčika na výlet von, na vódzke a pod vašim dozorom a uistite sa, že sa cíti bezpečne a pohodlne v novom interiéru. Obzvlášť u mačiek sa môže vyvinúť dlhodobá fobia z neznáameho prostredia.

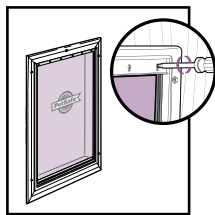
Keď ste nainštalovali dveria, nechajte na nejakú dobu otvorenú klapku. Dá sa to urobiť pomocou lepiacej pásky. Otvorte klapku a použite pásku na zachytenie klapky k povrchu nad dveriami. Uistite sa, že páska pevne drží a klapka omylom nespadne dolu. Nechajte zvieratko, aby sa oboznámilo s dveriami a voľne chodilo dnu a von.

Nájdite zámienku pre použitie dverí. V prípade mačiek je dobré použiť jedlo. Najskôr nakrmte mačku v blízkosti dverí vnútri a potom v blízkosti dverí zvonku. Opakujte podľa potreby. Väčšina mačiek, obzvlášť mačiatok, má silný pud pre slobodu, poprípade lov. Mačky sú tiež sociálne tvory – užívajú si spoločnosť ostatných mačiek. To by mohlo pre ne byť ďalším dôvodom prečo ísť preskúmať vonkajší svet.

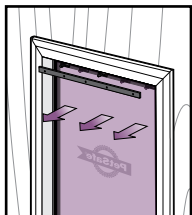
Naučiť sa používať dveria je pre psy otázkou pár hodín. Psy reagujú na povzbudzovanie, opakovanie a hlavne hru. Prečo nepoužiť dveria ako súčasť hry? Napríklad: hodte mu cez dveria loptičku. Potľapkajte a pochváľte psa, keď použije dveria správne. Párkrát zopakujte a vždy psa pochváľte, keď použije dveria.

Ak je tento produkt pre vášho miláčika niečo nové, môže si to žiadať dávkou trpezlivosti. Keď váš miláčik urobí pokrok, príkladne ho pochváľte – zaslúžil si to!

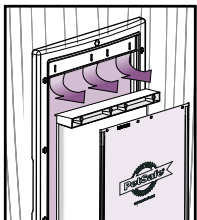
## Výmena klapiek



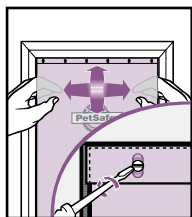
OBR. 13



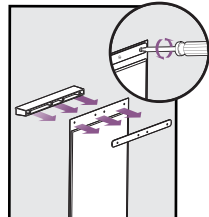
OBR. 14



OBR. 15



OBR. 16



OBR. 17

1. Vyberte skrutky z vnútorného rámu dverí (Fig. 13).
2. Vyberte tyč a vinylovú klapku (Fig. 14).
3. Ak vymieňate izolovanú klapku, vyberte svorku na ktorej je uchytená izolovaná klapka (Fig. 15). Vymontujte skrutky, izolovanú klapku, zadnú platňu zo zadnej strany svorky. Vložte novú izolovanú klapku medzi zadnú stranu svorky a zadnej platne. Vložte a utiahnite skrutky (Fig. 16).
4. Vložte novú vinylovú klapku a upravte ju horizontálne a vertikálne tak aby pasovala do rámu. Dajte naspäť tyč a skrutky (Fig. 17).

Náhradné klapky sú dostupné na [www.petsafe.net](http://www.petsafe.net) alebo cez centrum zákazníckeho servisu. Pre zoznam čísel centier zákazníckeho servisu navštívte [www.petsafe.net](http://www.petsafe.net).

## Čistenie dveríok

Vaše dveria pre zvieratá sú vyrobené z kvalitných materiálov so spevnenou klapkou a boli vyrobené aby slúžili po mnohé roky. Na udržanie ich vzhľadu ich stačí príležitostne utrieť navlhčenou handričkou.

## Podmienky použitia a obmedzená zodpovednosť

### 1. Podmienky použitia

Použitie tohto produktu je podmienené vašim prijatím bez modifikácií podmienok a upozornení obsiahnutých tu. Používaním tohto výrobku dávate súhlas s uvedenými podmienkami. Ak ich nechcete akceptovať, prosím vráťte produkt nepoužitý a v originálnom balení, uhradte poštovné a kontaktujte relevantné centrum zákazníckeho servisu i s dokladom a kúpe, aby ste dostali plnú náhradu.

### 2. Správne použitie

Ak si nie ste istý, či je tento produkt vhodný pre vaše domáce zvieratá, prosím konzultujte vášho veterinára alebo certifikovaného trénera, pred jeho použitím. Správne použitie zahŕňa bez limitácie, prečítanie si celej príručky a akýchkoľvek špecifických bezpečnostných upozornení.

### 3. Žiadne protizákonné alebo zakázané použitie

Tento výrobok je určený pre použitie s domácimi zvieratami. Použitie tohto výrobku spôsobom na ktorý nebol určený môže mať za výsledok porušenie federálnych, štátnych alebo regionálnych zákonov.

### 4. Obmedzená zodpovednosť za škodu

Spoločnosť Radio Systems Corporation ani žiadne z jej partnerských spoločností v žiadnom prípade nebudú zodpovedné za (i) žiadne nepriame, trestné, náhodné, špeciálne alebo následné škody a/alebo (ii) žiadne straty alebo škody, ktoré vznikli v spojení so zneužitím produktu. Kúpujúci zodpovedá za všetky riziká spojené s použitím tohto produktu do plnej miery povolenej zákonom.



## 5. Zmena podmienok

Spoločnosť Radio Systems Corporation si vyhradzuje právo na zmeny uvedených podmienok používania výrobku. Ak vám také zmeny boli dané pred použitím výrobku, budú platné na vás a váš produkt.

## Záruka

### Trojočná neprenosná limitovaná záruka

Tento produkt má výhodu limitovanej záruky výrobcom. Kompletné informácie môžete nájsť: [www.petsafe.net](http://www.petsafe.net) alebo kontaktovaním vášho lokálneho zákazníckeho servisu.

**Európa**– Radio Systems PetSafe Europe Ltd., 2-hé poschodie, budova Elgee, Market Square, Dundalk, Co. Louth, A91 YR9X Ireland

**Reklamačný poriadok** : Všetky reklamácie by mali byť smerované na zákaznícke centrum na [www.petsafe.net](http://www.petsafe.net) alebo na distribútora značky pre daný región:

### SR / ČR

blue gray, s.r.o.  
Oremburská 2320/13  
9797404 Banská Bystrica  
SLOVENSKO  
web: [www.petpark.sk](http://www.petpark.sk)  
tel: +421 483810311

### Prijem reklamácií na adrese:

blue gray, s.r.o.  
Kremnička 47/A  
97405 Banská Bystrica  
Slovensko  
tel: +421 483810311

## DŮLEŽITÉ BEZPEČNOSTNÍ INFORMACE

Vysvětlení upozorňujících slov a symbolů v této příručce



Symbol "bezpečnostní upozornění". Upozorňuje na potenciální nebezpečí ublížení na zdraví.

Dodržte všechna pravidla bezpečnosti následující tento symbol abyste se vyhnuli zranění nebo smrti.



**VAROVÁNÍ** označuje hazardní situaci, která může způsobit zranění nebo smrt pokud se jí nevyhnete.



**OPATRNOST**, použité se symbolem bezpečnostního upozornění, označuje situaci, která může způsobit malá nebo vážná zranění pokud se jí nevyhnete.



Symbol **UPOZORNĚNÍ** se týká situací, které nesouvisí se zraněním osob.



- Pokud jsou v domě přítomny děti, je důležité při ochraně dítěte zohlednit dvířka pro zvířata, která by dítě mohlo použít v účelu na které nejsou určena. Dítě by tak mohlo čelit potenciálním nebezpečím, která jsou na druhé straně dveří. Kupující / vlastníci domů s bazénem by měli zajistit, že dvířka pro zvířata jsou neustále monitorována a že má bazén adekvátní bariéry před vstupem. Pokud je uvnitř nebo venku domu nové potenciální nebezpečí, ke kterému se lze dostat přes dvířka pro zvířata, firma Radio Systems Corporation doporučuje, abyste bránili přístupu k nebezpečí nebo zcela odstranili dvířka pro zvířata. Zavírací panel nebo zámek, je určen pro účely estetické a energetické účinnosti a není určen jako bezpečnostní zařízení. Radio Systems Corporation nebude zodpovědná za žádné nechtěné použití a kupující tohoto produktu akceptuje plnou odpovědnost za nedopatření.
- Elektrické nářadí. Riziko vážného zranění; následujte všechny bezpečnostní instrukce o elektrickém nářadí. Vždy noste bezpečnostní brýle a jiné potřebné bezpečnostní vybavení.
- Nedoporučuje se zabudovávat tento produkt do skla, kvůli bezpečnosti.

## CAUTION

- Před montáží se vlastník výrobku musí seznámit se všemi stavebními předpisy, které by mohly ovlivnit montáž dvířek pro zvířata. A také spolu s licencovaným odborníkem určit, zda je budova vhodná pro montáž dvířek pro zvířata. Tato dvířka nejsou protipožární. Je důležité aby vlastník spolu s odborníkem vzali v úvahu všechna rizika, která mohou být přítomna uvnitř nebo venku dvířek a jak mohou ovlivnit používání produktu, a také vzít v úvahu neuztížit dvířek pro zvířata.
- Na odstřížení nadbytečných částí tunelu použijte pevné nůžky.
- Při řezání kovového povrchu, dávejte pozor na ostré hrany.

## NOTICE

- Skladujte tento návod spolu s důležitými dokumenty; a předejte tyto instrukce novému vlastníkovi objektu, kde jsou nainstalována dvířka.
- Chcete-li dvířka namalovat, doporučujeme to udělat pro montáž. Pro perfektní výsledek použijte před malováním základní nátěr pro plasty.
- Pokud dveře nejsou zarovnané, dvířka pro zvířata musí být zarovnána aby dobře fungovala.
- Při použití šablony na řezání, mělo by mezi spodní stranou a boky dveří být minimálně 8 centimetrů aby se zachovala soudržnost struktury dveří.
- Ujistěte se, že za dveřmi na místech, kde budete vrtat díry nebo vyřezávat otvor se nic nenachází.
- Použijte manuální šroubovák na utažení šroubů. Nepřetáhněte je. Příliš utažené šrouby se mohou zkrvit nebo poškodit dvířka.
- Nepovolené změny nebo modifikace mohou zrušit vaše právo na používání produktu a zrušit vaši záruku.

## USCHOVEJTE SI TENTO NÁVOD

## Vaše PetSafe™ Dvířka pro zvířata ...

Děkujeme vám, že jste si vybrali značku PetSafe®. Vy a váš domácí mazlíček si zasloužíte sounáležitost, která zahrnuje nezapomenutelné momenty a vzájemné porozumění. Naše produkty a tréninkové pomůcky podporují vztah mezi domácími mazlíčky a jejich majiteli.

**Pokud máte jakékoli otázky o našich produktech nebo tréninku vašeho domácího mazlíčka, prosím navštivte naši stránku [www.petsafe.net](http://www.petsafe.net) nebo kontaktujte centrum zákaznického servisu. Pro seznam telefonních čísel navštivte [www.petsafe.net](http://www.petsafe.net).**

Aby vás záruka co nejvíce ochránila, registrujte prosím váš produkt do 30 dní na [www.petsafe.net](http://www.petsafe.net). Registrací a uschováním účtenky, si užijete plnou záruku produktu a pokud byste někdy potřebovali zavolat zákaznický servis, budeme vám schopni pomoci rychleji. Nejdůležitější, PetSafe® nikdy nepředá ani neprodá vaše osobní informace. Kompletní informace o záruce jsou dostupné online na [www.petsafe.net](http://www.petsafe.net).

### Malé



kočka



Malý pes



Zavírací panel



Vhodné do dřevěných dveří



Vhodné do stěn z cihel



Vhodné do PVC/ uPVC/kovu



Přibalený tunel je vhodný pro většinu tloušťek dveří

### Střední



Střední pes



Zavírací panel



Vhodné do dřevěných dveří



Vhodné do stěn z cihel



Vhodné do PVC/ uPVC/kovu



Přibalený tunel je vhodný pro většinu tloušťek dveří

### Velké



Velký pes



Zavírací panel



Vhodné do dřevěných dveří



Vhodné do stěn z cihel



Vhodné do PVC/ uPVC/kovu



Přibalený tunel je vhodný pro většinu tloušťek dveří

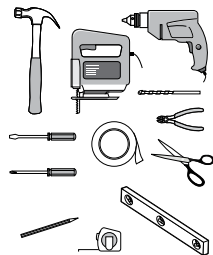
Všechna PetSafe™ dvířka pro zvířata jsou navržena, aby pasovala do jakýchkoliv dveří, stěny nebo příček - ale může to vyžadovat extra materiály a dovednosti kutila.

**Náhradní klapky jsou dostupné na internetu**

## Před montáží dvířek si prosím pozorně "krok za krokem" pozorně tyto instrukce.

### Potřebné nářadí

- Kladivo
- Vykrúžovačka nebo pila na dírký
- Vrtačka
- 13 mm ( ") nástavec na vrtačku
- Nůžky na drát
- Křížový a drážkovaný šroubovák
- Páskový metr
- Malířská páska
- Tužka
- Nůžky
- Bezpečnostní vybavení
- Lepící páska (libovolné)
- Silikonové lepidlo (libovolné)
- Brusný papír (libovolné)

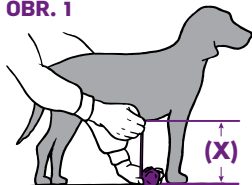


\* Použijte vhodný typ a délku čepel. Příklad: Kovové dveře budou vyžadovat čepel na kov.

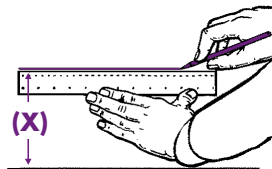
## Měření a značení

Změřte výšku zvířete od země po bríško (Obr. 1). Zaznamenejte si toto měření na vnější straně stěny dveří a nakreslete rovnou vodorovnou čáru (Obr. 2). Prosím, berte v úvahu, že tato čára bude spodní stranou díry, kterou vyříznete do vašich dveří nebo stěny a že rám dvířek pro zvířata bude trochu níže.

OBR. 1



OBR. 2



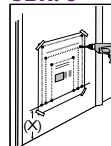
## Vyříznutí otvoru pro dvířka

Otvor, který vyříznete bude záviset na tloušťce povrchu, na který montujete dvířka pro zvířata a velikosti dvířek, které jste si koupili (Tabulka 1). Může si to vyžadovat dodatečné nářadí, materiály a dovednosti kompetentního kutila.

TABULKA 1

Velikost výřezu		
Model dvířek	Stěna/dveře < 54 mm silné (Použijte šablonu - A)	Stěna/dveře ≥ 54 mm silné (Použijte šablonu - B)
Malé	258 mm H x 165 mm W	258 mm H x 142 mm W
Střední	360 mm H x 241 mm W	360 mm H x 216 mm W
Velké	489 mm H x 292 mm W	464 mm H x 269 mm W

OBR. 3

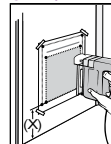


**Kvůli bezpečnosti se nedoporučuje montovat tento produkt do skla.**

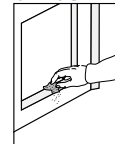
S použitím správné šablony na řezání (Tabulka 1), umístěte spodní stranu šablony na místo kde jste zaznamenali výšku psa (X). Vyrtejte díry na rozích jak je naznačeno na obrázku (Obr. 3).

**Všimněte si: Při použití šablony na řezání musí mezi spodní stranou a boky dveří a vnější hranou šablony být minimálně 8 centimetrů, aby se zachovala strukturální soudržnost dveří.**

OBR. 4

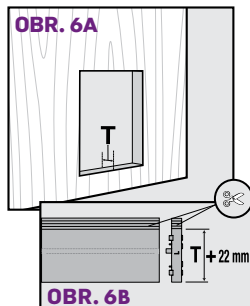


OBR. 5



Držte pilku vyrovnaně a řežte vedle správné čáry výřezu (Obr. 4). Zjemněte drsné hrany brusným papírem (Obr. 5).

# Jak nasadit tunel



Změřte šířku (**T**) Vašich dveří nebo stěny.

Zaznamenejte toto měření (**Ob r. 6A**). Odřízněte drážkovanou stranu na kusech plastového tunelu a podpěrky na stejnou tloušťku (**T**) jakou mají dveře + 22 mm (**Obr. 6B**)

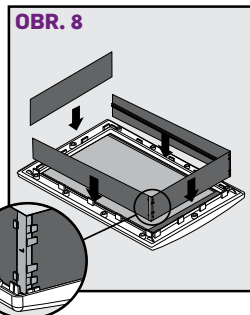
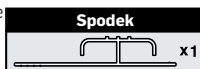
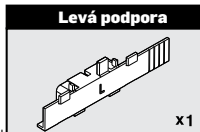
Tenhle tunel nemůže být použitý pokud je tloušťka dveří nebo stěny více než 54 mm.

Umístěte odříznutou hranu spodního kusu tunelu směrem k vám s částí ve tvaru T směrem nahoru.

Zacvakněte levou podpěrku tunelu do levého konce. Zacvakněte pravou podpěrku tunelu do pravého konce. S drážkami pro pásy směřujícími dovnitř, srovnajte neodřezané hrany bočních kusů tunelu s neodřezanými konci podpěrek.

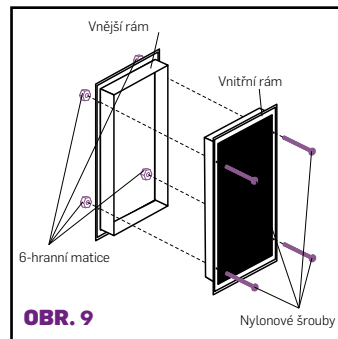
Zasuňte drážky bočních kusů tunelu do podpěrek tunelu a vytvořte tvar "U" (**Obr. 7A**)

Zasuňte pásy, které chrání před počasím do drážek na bočních kusech tunelu (**Obr. 7B**). Pásy by měly směřovat dovnitř. Možná je bude třeba ořezat.



**Libovolné:** Použijte lepicí pásku do rohů tunelu a zajistěte tak, že zůstane na místě a zvýší se jeho odolnost vůči počasí. Zbylou pásku ořízněte.

## Instalace dvířek



Zasuňte hrany (stranu s jedním vroubkem) poskládaných kusů tunelu do spodních a bočních stran vnitřního rámu (rám s 2 klapkami). Spodek tunelu by měl být na spodku vnitřního rámu. Pásy proti počasí a vroubkované kusy by měly být směrem ke klapkám. Zasuňte neodřezanou hranu (stranu s jedním vroubkem) horního kusu tunelu do horních drážek vnitřního rámu. Neodřezaná hrana (stranu) s jedním vroubkem horního kusu tunelu by měla být směrem ke klapkám. Možná bude třeba oříznout kusy tunelu aby pasovaly do rohů. (**Obr.8**)

**Užitečná rada:** Sejde se vám další pár rukou, který by držel kusy pohromadě.

Umístěte vnitřní rám do výřezu. Potom vložte vnější rám do výřezu, tak aby tunel zapadal do výřezů rámu. Držte rám stále. Vložte nylonové šrouby přes díry ve vnitřním rámu do děr ve vnějším rámu. Nasaďte matiči na každý šroub (**Obr. 9**).

Pokud montujete do zdi nebo dveří  $\geq 54$  mm tlustých, budete vrtat šrouby do zdi z vnitřní i z vnější strany (šrouby nejsou v balení).

Připravte šrouby ale ještě je neupevňujte. Mezi vnitřní rám a stěnu nebo dveře aplikujte vrstvu pěny pro extra izolaci. Zkraťte vyčnívající části.

**Užitečná rada:** Použijte šroubovák na zastrčení pásu pěny pod rám, když kolem něj pracujete.

Použijte šroubovák a rovnoměrně utáhněte šrouby na rámu. Během toho udržujte tunel ve stejné poloze.

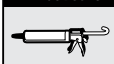
**Užitečná rada:** Během utahování šroubů se podívejte přes otvor pro klapku a zkontrolujte, zda je tunel ve správné poloze.

**POZOR: Použijte manuální šroubovák pro utahování šroubů. Neutahujte šrouby až příliš. Protážení šroubů je může sedřít nebo zkřivit rám dveří.**

Použijte nůžky na drát pro úpravu délky šroubů na vnějším rámu.

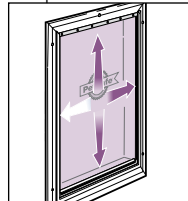
**Libovolné:** Pro zvýšení odolnosti vůči počasí aplikujte silikonové lepidlo kolem vnějšího rámu (rám s jednou klapkou) a uvnitř prahu dvířek pro zvířata, na místě kde se setkává tunel s rámem.

Libovolné



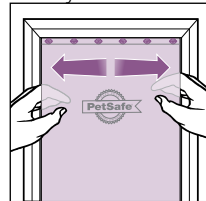
## Montáž a úprava flexibilní klapky

Během extrémních změn počasí se vinylové klapky mohou změnit - smrští se v zimních měsících a roztáhnou během teplých měsíců. Klapky můžete jednoduše vyměnit nebo upravit tak, abyste zajistili, že správně sedí i během změny období.



OBR. 10

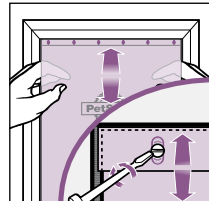
Flexibilní klapka se dá upravit tak, aby správně zapadla do rámu.



OBR. 11

**Horizontální úprava**

Posuňte klapku doprava nebo doleva. Když je na správném místě, utáhněte šrouby.



OBR. 12

**Vertikální úprava**

Posuňte klapku směrem nahoru nebo dole. Když je na správném místě, utáhněte šrouby.

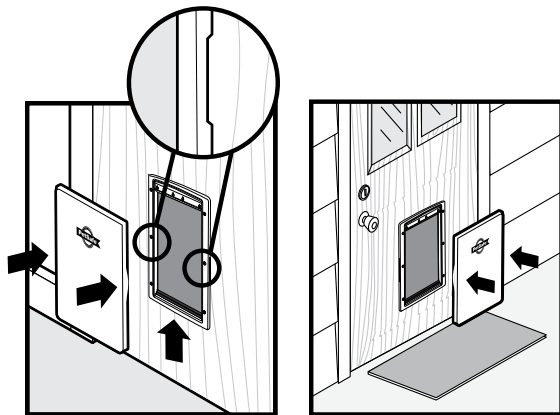
**Vaše PetSafe™ dvířka pro zvířata jsou nyní připravena k použití.**

## Používání zavíracího panelu

Zavírací panel zapadá do vnitřního rámu dvířek. Je užitečný během špatného počasí nebo když právě nechcete, aby váš domácí mazlíček mohl použít dvířka.

Držte boční držáky a nejdříve zasuňte spodní část do drážky. Potom tlačte vedle držáček, aby boční části zapadly do drážek ve vnitřním rámu. Chcete-li zavírací panel vyjmout, uchopte ho za boční držáky a tlačte na střed panelu vašimi palci.

Dodatečný zavírací panel (prodáváný odděleně) lze použít na vnější rám dvířek pro zvýšení odolnosti proti špatnému počasí. Pro více informací navštivte naši webovou stránku [www.petsafe.net](http://www.petsafe.net) nebo kontaktujte naše centrum zákaznického servisu.



## Naučte zvíře jak používat dvířka

Vě tšina domácích zvířat se naučí používat dvířka téměř okamžitě ale některé mohou být zpočátku nervózní. Následující rady pomohou, aby si vaše zvířátko mohlo užít všechny výhody svobody exteriéru a komfortu interiéru - které pro vaše zvíře chcete - a které vám tento produkt poskytuje.

Nejdůležitější pravidlo je: trpělivost vůči vašemu miláčkoví. Nespěchejte. Nechte vaše zvířátko, aby samo přišlo nato, že může používat dvířka na vycházení ven a dovnitř. Nenuťte ho projít násilím přes klapky - může z nich mít potom strach.

Mnozí vlastníci domácích zvířat montují dvířka pro zvířata, když se stěhují do nového domu. Pokud je to váš případ, ujistěte se, že je váš miláček seznámen se svým okolím, předtím než namontujete dvířka. Vezměte miláčka na výlet ven, na vidětku a pod vaším dozorem a ujistěte se, že se cítí bezpečně a pohodlně v novém interiéru. Obzvláště u koček se může vyvinout dlouhodobá fobie z neznámého prostředí.

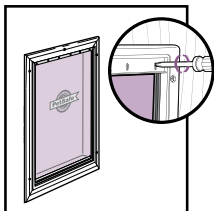
Když jste nainstalovali dvířka, nechte na nějakou dobu otevřenou klapku. Dá se to udělat s pomocí lepicí pásky. Otevřete klapku a použijte pásku na zachycení klapky k povrchu nad dvířky. Ujistěte se, že páska pevně drží a klapka omylem nespadne dolů. Nechte zvířátko, aby se seznámilo s dvířky a volně chodilo dovnitř a ven.

Najděte záminku pro použití dvířek. V případě koček je dobré použít jídlo. Nejdříve nakrmte kočku v blízkosti dvířek uvnitř a pak v blízkosti dvířek zvenku. Opakujte podle potřeby. Většina koček, zvláště koťat, má silný pud pro svobodu, popřípadě lov. Kočky jsou také sociální tvorové - užívají si společnost ostatních koček. To by mohlo pro ně být dalším důvodem proč jít prozkoumat vnější svět.

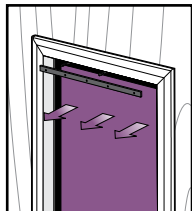
Naučit se používat dvířka je pro psy otázkou pár hodin. Psi reagují na povzbuzování, opakování a hlavně hru. Proč nepoužít dvířka jako součást hry? Například: hodte mu přes dvířka míček. Tlesknete a pochvalte psa, když použije dvířka správně. Párkrát opakujte a vždy psa pochvalte, když použije dvířka.

Pokud je tento produkt pro vašeho miláčka něco nového, může si to žádat dávkou trpělivosti. Když váš miláček udělá pokrok, příkladně ho pochvalte - zasloužil si to!

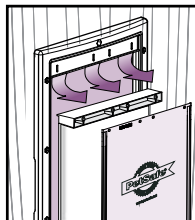
## Výměna klapek



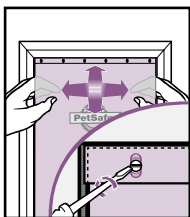
OBR. 13



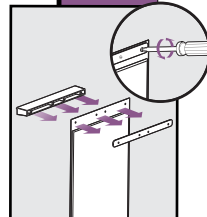
OBR. 14



OBR. 15



OBR. 16



OBR. 17

1. Vyměňte šrouby z vnitřního rámu dvířek (Obr. 13).
2. Vytáhněte tyč a vinylovou klapku (Obr. 14).
3. Pokud vyměňujete izolovanou klapku, zvolte svorku na níž je uchycena izolovaná klapka (Obr. 15). Vymontujte šrouby, izolovanou klapku, zadní desku ze zadní strany svorky. Vložte novou izolovanou klapku mezi zadní stranu svorky a zadní desky. Vložte a utáhněte šrouby (Obr. 16).
4. Vložte novou vinylovou klapku a upravte ji horizontálně a vertikálně tak aby pasovala do rámu. Dejte zpět tyč a šrouby (Obr. 17).

Náhradní klapky jsou dostupné na [www.petsafe.net](http://www.petsafe.net) nebo přes centrum zákaznického servisu. Pro seznam čísel center zákaznického servisu navštivte [www.petsafe.net](http://www.petsafe.net).

## Čištění dvířek

Vaše dvířka pro zvířata jsou vyrobena z kvalitních materiálů se zpevněnou klapkou a byla vyrobena aby sloužila po mnoho let. Na udržení jejich vzhledu je stačí příležitostně otřít navlhčeným hadříkem.

## Podmínky použití a omezená odpovědnost

### 1. Podmínky použití

Použití tohoto produktu je podmíněno vaším přijetím bez modifikací podmínek a upozornění obsažených zde. Používáním tohoto výrobku dáváte souhlas s uvedenými podmínkami. Pokud je nechcete akceptovat, prosím vraťte produkt nepoužitý a v originálním balení, uhradíte poštovné a kontaktujte relevantní centrum zákaznického servisu i s dokladem a koupi, abyste dostali plnou náhradu.

### 2. Správné použití

Pokud si nejste jisti, zda je tento produkt vhodný pro vaše zvíře prosím konzultujte to s vaším veterinářem nebo certifikovaným trenérem, před jeho použitím. Správné použití zahrnuje bez limitace, přečtení si celé příručky a jakýchkoliv specifických bezpečnostních upozornění.

### 3. Žádné protizákonné nebo zakázané použití

Tento výrobek je určen pro použití s domácími zvířaty. Použití tohoto výrobku způsobem na který nebyl určen může mít za výsledek porušení federálních, státních nebo regionálních zákonů.

### 4. Omezená odpovědnost za škodu

Společnost Radio Systems Corporation ani žádné z jejích partnerských společností v žádném případě nebudou zodpovědné za (i) žádné nepřímé, trestní, náhodné, speciální nebo následné škody a / nebo (ii) žádné ztráty nebo škody, které vznikly ve spojení se zneužitím produktu. Kupující odpovídá za všechna rizika spojená s použitím tohoto produktu do plné míry povolené zákonem.



## 5. Změna podmínek

Společnost Radio Systems Corporation si vyhrazuje právo na změny uvedených podmínek používání výrobku. Pokud vám takové změny byly dány před použitím výrobku, budou platné na vás a váš produkt.

## Záruka

### Třiletá nepřenositelná limitovaná záruka

Tento produkt má výhodu limitované záruky výrobcem. Kompletní informace naleznete: [www.petsafe.net](http://www.petsafe.net) nebo kontaktováním vašeho lokálního zákaznického servisu.

**Evropa**– Radio Systems PetSafe Europe Ltd., 2-hé patro, budova Elgee, Market Square, Dundalk, Co. Louth, A91 YR9X Ireland

**Reklamační řád:** Všechny reklamace by měly být směřovány na zákaznické centrum na [www.petsafe.net](http://www.petsafe.net) nebo na distributora značky pro daný region:

### SR / ČR

blue gray, s.r.o.  
Oremburská 2320/13  
9797404 Banská Bystrica  
SLOVENSKO  
web: [www.petpark.sk](http://www.petpark.sk)  
tel: +421 483810311

### Příjem reklamací na adrese:

blue gray, s.r.o.  
Kremnička 47/A  
97405 Banská Bystrica  
Slovensko  
tel: +421 483810311



protect. teach. love.

Všetky dvířka PetSafe™ sú vhodné na každé dvere, stenu alebo priečku, i keď si to môže vyžadovať extra materiály. Tento produkt je navrhnutý pre benefit vás a vášho domáceho miláčika. Nie je možné plne garantovať vylúčenie všetkých ostatných zvierat vo všetkých okolnostiach. Radio Systems Corporation nebude zodpovedať za žiadnu škodu alebo nepríjemnosť spôsobenú inými zvieratami, ktoré získali neželaný prístup do vášho domu. Podľa štandardov starostlivosti o deti, deti by mali byť neustále pod dozorom pri tomto produkte.

Všechna dvířka PetSafe™ jsou vhodné na každé dveře, stěnu nebo příčku, i když si to může vyžadovat extra materiály. Tento produkt je navržen pro benefit vás a vašeho domácího mazlíčka. Nelze plně garantovat vyloučení všech ostatních zvířat ve všech okolnostech. Radio Systems Corporation nebude odpovídat za žádnou škodu nebo nepříjemnost způsobenou jinými zvířaty, která získala nežádoucí přístup do vašeho domu. Podle standardů péče o děti, děti by měly být neustále pod dozorem při tomto produktu.

Radio Systems Corporation  
10427 PetSafe Way, Knoxville, TN 37932 USA  
+1 (865) 777-5404

Radio Systems PetSafe Europe Ltd.  
2nd Floor, Elgee Building, Market Square  
Dundalk, Co. Louth, A91 YR9X Ireland  
+353 (0) 42 942 1811