



protect. teach. love.™

Operating Guide  
Manuel d'utilisation  
Manual de funcionamiento  
Gebruiksaanwijzing  
Guida all'uso  
Gebrauchsanweisung

**PWM 19-14709**

**PWM 19-14710**

**PWM 19-14711**

**Pet Loo™ Portable Pet Toilet**

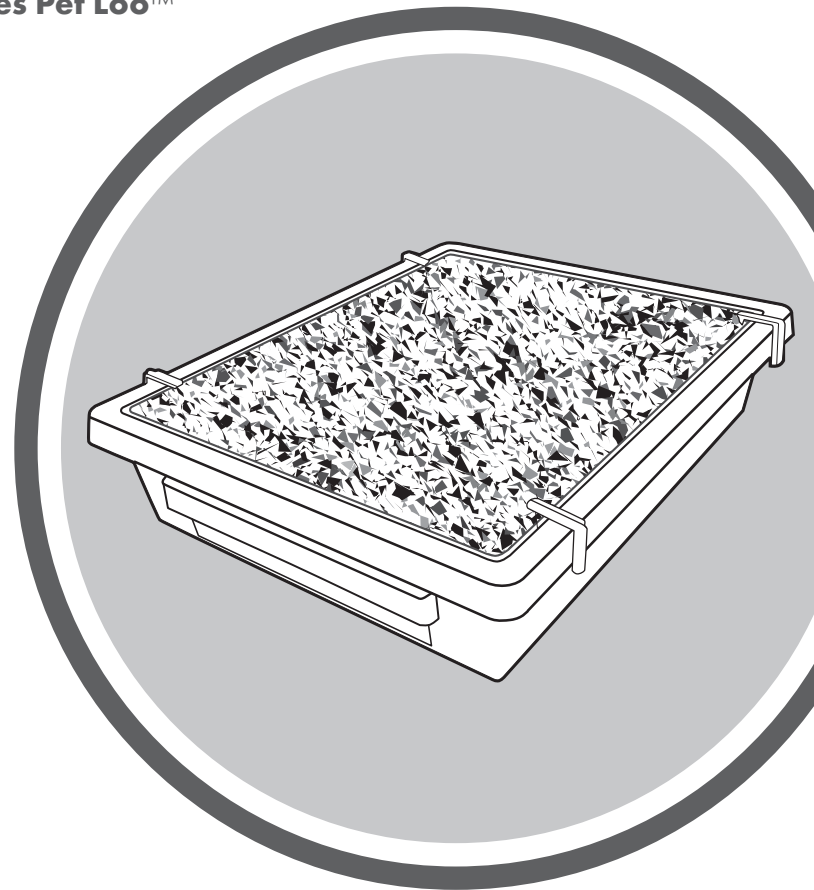
**Toilettes portables pour animaux domestiques Pet Loo™**

**Aseo para Mascotas Portátil Pet Loo™**

**Pet Loo™ draagbare huisdiertoilet**

**Toilette portatile per animali Pet Loo™**

**Pet Loo™ Mobile Haustiertoilette**



Please read this entire guide before beginning  
Veuillez lire ce manuel en entier avant de commencer  
Por favor, lea detenidamente este manual antes de empezar  
Gelieve deze gids volledig door te lezen voordat u begint  
Leggere attentamente la guida all'uso prima di utilizzare  
Bitte lesen Sie die ganze Gebrauchsanleitung aufmerksam durch, ehe Sie beginnen

# IMPORTANT SAFETY INFORMATION

Explanation of Attention Words and Symbols used in this guide



This is the safety alert symbol. It is used to alert you to potential personal injury hazards. Obey all safety messages that follow this symbol to avoid possible injury or death.

## **⚠ WARNING**

**WARNING** indicates a hazardous situation which, if not avoided, could result in death or serious injury.

## **⚠ CAUTION**

**CAUTION**, used with the safety alert symbol, indicates a hazardous situation which, if not avoided, could result in minor or moderate injury.

## **NOTICE**

**NOTICE** is used to address safe use practices not related to personal injury.

## **⚠ WARNING**

- Wee Sponge™ Urine Absorption Powder is not for consumption. Seek medical advice immediately if ingestion occurs.
- If eye contact occurs with Wee Sponge™ Urine Absorption Powder, immediately rinse well with water and seek medical advice.

## **⚠ CAUTION**

- Keep out of reach of children and pets.
- Dispose of Wee Sponge™ Urine Absorption Powder in your regular rubbish bin; do not flush. Disposing of Wee Sponge™ Urine Absorption Powder in a sink or toilet could result in clogged plumbing pipes.
- Do not use near fire or open flame.

## **NOTICE**

- Do not place in a location subject to extreme temperatures.
- Avoid prolonged exposure to direct sunlight.
- Intended for year-long indoor use and seasonal outdoor use.
- Do not rinse with boiling water. Use only warm tap water.

**SAVE THESE INSTRUCTIONS**

Thank you for choosing the PetSafe® brand. You and your pet deserve a companionship that includes memorable moments and a shared understanding together. Our products promote a lifestyle of protection, teaching and love - essentials that influence memories for a lifetime.

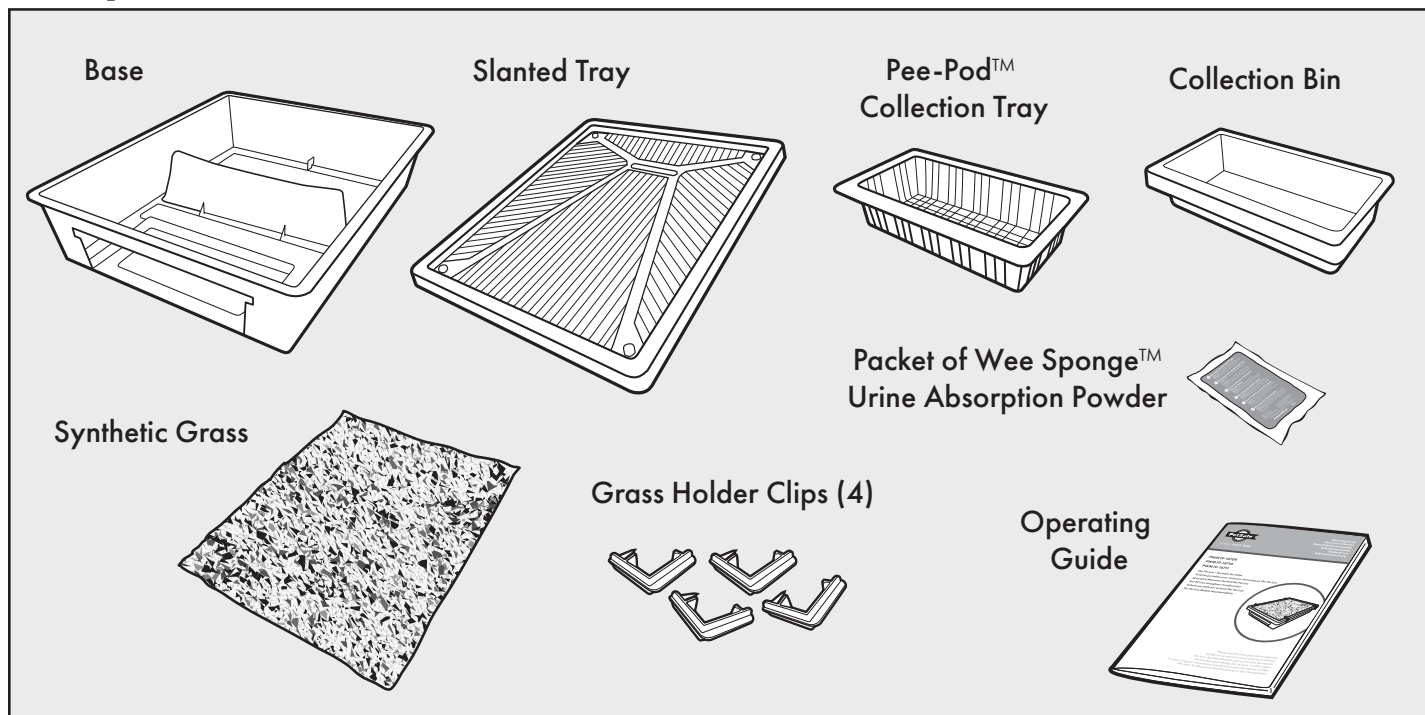
**If you have any questions about our products, please visit our website at [www.petsafe.net](http://www.petsafe.net) or contact our Customer Care Centre.**

To get the most protection out of your warranty, please register your product within 30 days at [www.petsafe.net](http://www.petsafe.net). By registering and keeping your receipt, you will enjoy the product's full warranty and, should you ever need to call the Customer Care Centre, we will be able to help you faster. Most importantly, your valuable information will never be given or sold to anyone. Complete warranty information is available online at [www.petsafe.net](http://www.petsafe.net).

## Table of Contents

Components . . . . .	3
Features . . . . .	3
How the System Works . . . . .	4
Prepare the Pet Toilet . . . . .	4
Training Your Dog to use the Pet Toilet . . . . .	4
Care and Cleaning . . . . .	5
Accessories . . . . .	5
Additional PetSafe® Pet Care Products . . . . .	5
Warranty . . . . .	6
Terms of Use and Limitation of Liability . . . . .	7

## Components



## Features

- Synthetic Grass is easy to clean
- Collection Bin provides easy waste disposal and holds up to 2 litres of liquid
- Durable, long lasting base
- Slanted Tray channels urine to the Collection Bin
- Includes one (1) Pee-Pod™ Collection Tray with Wee Sponge™ Urine Absorption Powder for odour control and easier waste disposal

## How the System Works

Pet Loo™ Portable Pet Toilet by PetSafe® will contain your pet's waste in one designated area and will ensure your peace of mind on those extended stays out of the home. Whether you live in an apartment or a house, take your dog to the office, or simply want to leave those toilet training headaches behind, the Pet Loo™ Portable Pet Toilet is a hygienic, convenient, simple, and environmentally friendly way to allow your pet the freedom to do his business without relying on you for an opportunity.

Pet Loo™ Portable Pet Toilet by PetSafe® is a draining system for urine that resembles a patch of grass. The heavy-duty frame includes a Slanted Tray, soak-through Synthetic Grass, and a Collection Bin. The urine seeps through the Synthetic Grass, runs down the Slanted Tray, and collects in the removable Collection Bin. The Collection Bin slides out for easy disposal and cleaning, and solids can be easily scooped from the Synthetic Grass.

Alternate with Replacement Grass (sold separately) when cleaning and drying soiled grass.

The Pee-Pod™ Collection Tray is a degradable container that fits neatly inside the Collection Bin of the Pet Loo™ Portable Pet Toilet. When Wee Sponge™ Urine Absorption Powder comes into contact with liquid waste, it rapidly absorbs the urine and turns it into a solidified gel, also trapping any airborne odours.

## Prepare the Pet Toilet

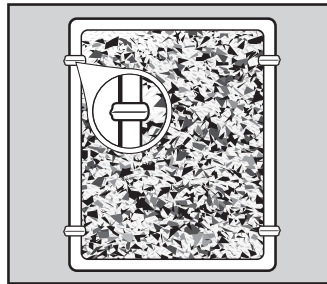
The Pet Toilet comes mostly assembled. The following must be done to complete the assembly:

1. Attach the four (4) Grass Holder Clips by snapping the bottom of the clips onto the edge of the Slanted Tray. The top of the clips have a spike that attaches onto the grass (**Fig. 1**). Attach two clips on opposite sides as shown (**Fig. 2**).
2. The unit comes with one sample Pee-Pod™ Collection Tray and a single packet of Wee Sponge™ Urine Absorption Powder. Pour packet of Wee Sponge™ Urine Absorption Powder into the pink Pee-Pod™ Collection Tray.
3. Tilt the Pee-Pod™ Collection Tray gently from side to side to spread the powder out in the bottom of the Pee-Pod™ Collection Tray.
4. Place the Pee-Pod™ Collection Tray into the Collection Bin of the Pet Toilet (**Fig. 3**). The Pet Toilet is now fully assembled.

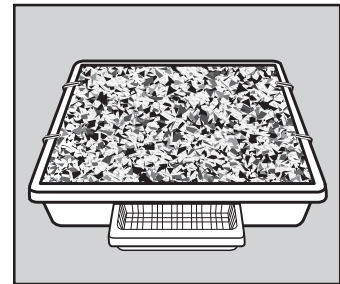
**FIG. 1**



**FIG. 2**



**FIG. 3**



**Important:** Dogs will not instinctively eliminate where they eat. Avoid placing the pet toilet where the dog is fed. The Pet Toilet is appropriate for indoor use and seasonal outdoor use. Avoid placing the Pet Toilet in a place that is subject to extreme temperatures or prolonged exposure to direct sunlight.

## Training Your Dog to use the Pet Toilet

Dogs instinctively urinate where they smell urine. You can collect their urine and pour it on the Synthetic Grass to encourage them to use the Pet Toilet. You can also purchase Skip to My Loo™ Attractant and Toilet Training Aid online at [www.petsafe.net](http://www.petsafe.net) or by contacting the Customer Care Centre.

- Place your dog on the Pet Toilet when it is most likely that he needs to urinate or defecate. Pets tend to need to toilet after sleeping, eating, or playing.
- Have your dog remain on the Pet Toilet until he relieves himself. Create a command for urinating by saying the command as your dog urinates. Then, wherever you want them to urinate, you can say the command and the dog will know what you expect of him.
- Praise and/or give your dog a treat when he uses the Pet Toilet.
- Do not allow your dog to lay or sleep on the Pet Toilet.

## Care and Cleaning

The Pet Toilet Synthetic Grass is designed to replicate a real grass environment for your pet. The Pet Toilet Synthetic Grass does not have a finished edge as it would be a trap for urine and faeces. It is normal for the Synthetic Grass to shed, just as new carpet would with wear. Replacement Grass will be required over time.

### To extend the life of the product:

- Wee Care™ Pet Toilet Cleanser is the only recommended product for cleaning the Pet Toilet.
- Do not use chemical cleaners or bleach.
- Do not use cleaners or any other product that contain citrus.

### Cleaning the Pet Toilet:

- **Daily:** Pour warm water over the grass to flush out any excess urine.
- **2-3 times a week:** Spray Wee Care™ Pet Toilet Cleanser on the Pet Toilet and grass. Let air dry.
- **Weekly:** Thoroughly spray the entire Pet Toilet with Wee Care™ Pet Toilet Cleanser and leave for 5-10 minutes. Remove the grass by lifting the top of each Grass Holder Clip out of the grass and the bottom of each clip from the frame of the Pet Toilet. Rinse the entire unit with warm water until rinse water is clear.

**NOTICE** Do not rinse with boiling water. Use only warm tap water.

Replacement or extra grass can be purchased by visiting our website at [www.petsafe.net](http://www.petsafe.net) or contacting our Customer Care Centre. With two grasses on hand, you can always have a clean, dry grass available for your pet while the other dries.

### Changing the Pee-Pod™ Collection Tray:

- The Collection Tray should be changed every 1-2 days.
- To dispose of properly, place Pee-Pod™ Collection Tray and its contents into your regular rubbish bin. Disposing of Wee Sponge™ Urine Absorption Powder in a sink or toilet could result in clogged plumbing pipes.

## Accessories

To order Replacement Grass, additional Pee-Pod™ Urine Disposal Kits or cleaning solutions designed for the Pet Loo™ Portable Pet Toilet visit our website at [www.petsafe.net](http://www.petsafe.net) or contact the Customer Care Centre.



PAC19-14329

### Skip to My Loo™ – Attractant & Toilet Training Aid

- Perfect for training your pet to use the Pet Loo™ Portable Pet Toilet or a designated location in the garden
- Naturally formulated enzyme technology is non-toxic and biodegradable
- Unique formula mimics animal urine which acts as an attractant



PAC19-14333

### Wee Care™ Pet Toilet Cleanser

- Perfect for cleaning the Pet Loo™ Portable Pet Toilet
- Naturally formulated enzyme technology is non-toxic and biodegradable
- Eliminates odours and leaves no residue, dirt, or bacteria behind

## Additional PetSafe® Pet Care Products



PAC19-14332

### Pup Care™ Habitat Cleanser

Pup Care™ Habitat Cleanser is designed specifically to target the breakdown of fats and proteins found in soils and stains, dust and mud, body oils and saliva that can accumulate in your dog's general living environment.

- Safe, non-toxic cleanser

Use Pup Care™ Habitat Cleanser on:

- Kennels
- Travel carriers
- Dog/Cat Bedding
- Automobile Interiors



PAC19-14330

### Liquid Ate™ Stain Remover & Odour Eliminator

Liquid Ate™ Stain Remover & Odour Eliminator gets to the source of organic stains and odours which are often hidden beneath the surface. The enzyme solution safely attacks the root of the problem, making your home a cleaner and healthier place for you and your pet.

- Safe, non-toxic stain remover and odour eliminator

Use Liquid Ate™ Stain Remover & Odour Eliminator on:

- Pet stains and accidents
- Carpets and area rugs
- Shoes and sporting equipment

## Warranty

### Two Year Non-Transferrable Limited Warranty

This Product has the benefit of a limited manufacturer's warranty. Complete details of the warranty applicable to this Product and its terms can be found at [www.petsafe.net](http://www.petsafe.net) and/ or are available by contacting your local Customer Care Centre.

- Radio Systems PetSafe Europe Ltd., 2nd Floor, Elgee Building, Market Square, Dundalk, Co. Louth, Ireland
- Radio Systems Corporation, 10427 PetSafe Way, Knoxville, TN 37932 USA

**Australia/New Zealand** – In compliance with the Australian Consumer Law, Warranties Against Defects, effective January 1, 2012, warranty details of this Product are as follows:

### Two Year Non-Transferrable Limited Warranty

**What is covered:** Radio Systems Australia Pty Ltd (hereinafter referred to as "Radio Systems") warrants to the original retail purchaser, and not any other purchaser or subsequent owner, that its Product, when subject to normal and proper residential use, will be free from defects in material or workmanship for a period of two (2) years from the purchase date. An "original retail consumer purchaser" is a person or entity who originally purchases the Product, or a gift recipient of a new Product that is unopened and in its original packaging. When serviced by Radio Systems Customer Service, Radio Systems covers labour and parts for the first two years of ownership; after the first two years, a service or upgrade charge will apply relative to replacement of the Product with new or refurbished items at Radio Systems' sole discretion.

The limited warranty is non-transferrable and shall automatically terminate if the original retail consumer purchaser resells the Radio Systems Product or transfers the property on which the Radio Systems Product is installed. This Limited Warranty excludes accidental damage due to dog chews; lightning damage; or neglect, alteration, and misuse. Consumers who purchase products outside of Australia, New Zealand, or from an unauthorised dealer will need to return the Product to the original place of purchase for any warranty issues.

Please note that Radio Systems does not provide refunds, replacements, or upgrades for change of mind, or for any other reason outside of these Warranty terms.

### Claims Procedure:

Any claim made under this Warranty should be made directly to Radio Systems Australia Pty Ltd. Customer Care Centre at:

Radio Systems Australia Pty Ltd.  
 PO Box 765, Mudgeeraba QLD 4213  
 Australia Residents: 1800 786 608  
 New Zealand Residents: 0800 543 054  
 Email: [info@petsafeaustralia.com.au](mailto:info@petsafeaustralia.com.au)

To file a claim, a proof of purchase must be provided. Without a proof of purchase, Radio Systems will not repair or replace faulty components. Radio Systems requests the Consumer to contact the Radio Systems Customer Care Centre to obtain a Warranty Return number, prior to sending the Product. Failure to do so may delay in the repair or replacement of the Product.

If the Product is deemed to be faulty within 30 days from date of original purchase, Radio Systems will organise for a replacement to be sent in advance of returning the faulty Product. A Post Bag will be included with the replacement Product for the return of the faulty Product. The Product must be returned within 7 days of receiving the replacement. If the Product is deemed to be faulty after 30 days from the date of original purchase, the consumer will be required to return the Product to Radio Systems at the consumer's own expense. Radio Systems will test and replace the faulty unit or its components and return to the consumer free of charge, provided the Product is within its said warranty period. This warranty is in addition to other rights and remedies available to you under the law. Radio Systems goods come with guarantees that cannot be excluded under the Australia Consumer Law. You are entitled to a replacement or refund for a major failure and for compensation for any other reasonably foreseeable loss or damage. You are also entitled to have the goods repaired or replaced if the goods fail to be of acceptable quality and the failure does not amount to a major failure.

Should you have any queries or require any further information, please contact our Customer Care Centre on 1800 786 608 (Australia) or 0800 543 054 (New Zealand).

# Terms of Use and Limitation of Liability

## 1. Terms of Use

Use of this Product is subject to your acceptance without modification of the terms, conditions and notices contained herein. Use of this Product implies acceptance of all such terms, conditions and notices. If you do not wish to accept these terms, conditions, and notices, please return the Product, unused, in its original packaging and at your own cost and risk to the relevant Customer Care Centre together with proof of purchase for a full refund.

## 2. Proper Use

If you are unsure whether this Product is appropriate for your pet, please consult your veterinarian or certified trainer prior to use. Proper use includes, without limitation, reviewing the entire Operating Guide and any specific safety statements.

## 3. No Unlawful or Prohibited Use

This Product is designed for use with pets only. Using this Product in a way that is not intended could result in violation of Federal, State or local laws.

## 4. Limitation of Liability

In no event shall Radio Systems Corporation or any of its associated companies be liable for (i) any indirect, punitive, incidental, special or consequential damage and/or (ii) any loss or damages whatsoever arising out of or connected with the misuse of this Product. The Purchaser assumes all risks and liability from the use of this Product to the fullest extent permissible by law. For the avoidance of doubt, nothing in this clause 4 shall limit Radio Systems Corporation's liability for human death or personal injury or fraud or fraudulent misrepresentation.

## 5. Modification of Terms and Conditions

Radio Systems Corporation reserves the right to change the terms, conditions and notices governing this Product from time to time. If such changes have been notified to you prior to your use of this Product, they shall be binding on you as if incorporated herein.

EN

FR

ES

NL

IT

DE

# CONSIGNES DE SÉCURITÉ IMPORTANTES

Explication des avis et symboles utilisés dans le présent manuel



Symbole d'alerte sécurité. Ce symbole sert à vous avertir d'un risque de blessure. Respectez tous les messages de sécurité qui suivent ce symbole afin d'éviter tout risque de blessure ou de mort.

## ⚠️ AVERTISSEMENT

**AVERTISSEMENT** indique une situation dangereuse qui, si elle n'est pas évitée, pourrait entraîner la mort ou des blessures graves.

## ⚠️ ATTENTION

**ATTENTION**, utilisé avec le symbole d'alerte de sécurité, indique une situation dangereuse qui, si elle n'est pas évitée, pourrait provoquer une blessure légère ou modérée.

## AVIS

**AVIS** indique les pratiques d'utilisation sûres qui ne risquent pas d'entraîner de blessures corporelles.

## ⚠️ AVERTISSEMENT

- La Wee Sponge™ Poudre absorbante pour urine n'est pas un produit à consommer. En cas d'ingestion, consultez immédiatement un médecin.
- Si de la Wee Sponge™ Poudre absorbante pour urine entre en contact avec les yeux, rincez abondamment à l'eau et consultez un médecin.

## ⚠️ ATTENTION

- Tenez hors de portée des enfants et des animaux.
- Jetez la Wee Sponge™ Poudre absorbante pour urine dans votre poubelle habituelle. Ne pas jeter dans les toilettes. Si vous jetez la Wee Sponge™ Poudre absorbante pour urine dans un évier ou des toilettes, vous risquez de boucher la tuyauterie.
- N'utilisez pas ce produit à proximité d'un feu ni d'une flamme nue.

## AVIS

- Ne placez pas le produit dans un endroit soumis à des températures extrêmes.
- Évitez toute exposition prolongée à la lumière directe du soleil.
- Conçu pour une utilisation à l'intérieur tout au long de l'année et une utilisation saisonnière à l'extérieur.
- Ne rincez pas avec de l'eau bouillante. N'utilisez que de l'eau chaude du robinet.

## CONSERVEZ CES CONSIGNES



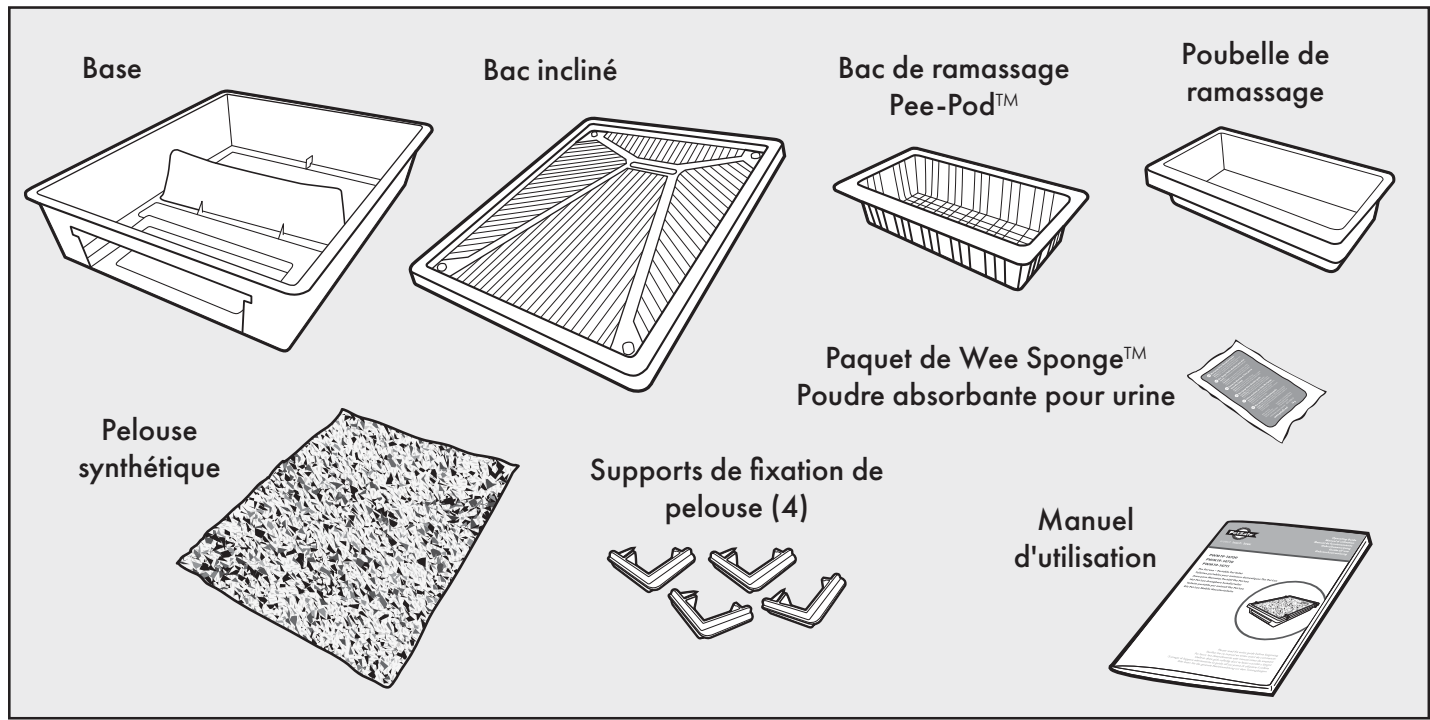
Merci d'avoir choisi la marque PetSafe®. Votre relation avec votre animal doit être faite de moments mémorables et d'une complicité mutuelle. Nos produits favorisent un style de vie basé sur la protection, l'apprentissage et l'affection, trois fondements des souvenirs de toute une vie. **Si vous avez des questions sur nos produits, veuillez contacter notre service clientèle ou consulter notre site internet, [www.petsafe.net](http://www.petsafe.net).**

Pour bénéficier pleinement de votre garantie, veuillez enregistrer votre article sous 30 jours sur le site [www.petsafe.net](http://www.petsafe.net). Grâce à cet enregistrement et en conservant le reçu, votre produit sera totalement couvert par notre garantie et, si vous deviez contacter notre service clientèle, nous pourrions vous aider plus rapidement. Il est important de souligner que vos informations personnelles ne seront jamais fournies ni vendues à qui que ce soit. Une description complète de la garantie est disponible sur le site [www.petsafe.net](http://www.petsafe.net).

## Table des matières

Contenu du kit .....	9
Caractéristiques .....	9
Fonctionnement du système .....	10
Préparation des toilettes pour animaux domestiques .....	10
Apprendre à votre chien à utiliser les toilettes pour animaux domestiques .....	11
Entretien et nettoyage .....	11
Accessoires .....	12
Produits d'entretien supplémentaire Petsafe pour animaux domestiques .....	12
Conditions d'utilisation et limitation de responsabilité .....	13

## Contenu du kit



## Caractéristiques

- La pelouse synthétique est facile à nettoyer
- La poubelle de ramassage permet une mise au rebut facile et peut contenir jusqu'à 2 litres de liquide
- Base durable et résistante
- Le bac incliné permet d'acheminer l'urine jusqu'à la poubelle de ramassage
- Inclut un (1) bac de ramassage Pee-Pod™ avec Wee Sponge™ Poudre absorbante pour urine, qui permet de contrôler les odeurs et facilite la mise au rebut

## Fonctionnement du système

Les toilettes portables pour animaux domestiques Pet Loo™ de PetSafe® permettent de regrouper les déjections de votre animal à un endroit précis et vous assurent de garder l'esprit tranquille lors de vos longs séjours loin de chez vous. Que vous viviez dans un appartement ou une maison, que vous emmeniez votre chien au bureau ou que vous souhaitiez simplement oublier toute complication liée à l'apprentissage de l'hygiène par votre animal, les toilettes portables pour animaux domestiques Pet Loo™ constituent un moyen hygiénique, pratique, simple d'utilisation et écologique de laisser votre animal faire ses besoins sans devoir compter sur vous.

Les toilettes portables pour animaux domestiques Pet Loo™ de PetSafe® sont un système d'évacuation pour l'urine qui ressemble à une parcelle de pelouse. Leur structure résistante inclut un bac incliné, de la pelouse synthétique perméable et une poubelle de ramassage. L'urine filtre à travers la pelouse synthétique et coule le long du bac incliné jusqu'à la poubelle de ramassage amovible. Celle-ci se retire par glissement, afin de faciliter la mise au rebut et le nettoyage ; quant aux déjections solides, elle peuvent être facilement retirées de la pelouse synthétique.

Utiliser de la pelouse de remplacement (vendue séparément) lors du nettoyage et du séchage de la pelouse souillée.

Le bac de ramassage Pee-Pod™ est un récipient dégradable qui vient se loger parfaitement dans la poubelle de ramassage des toilettes portables pour animaux domestiques Pet Loo™. Lorsque de la Wee Sponge™ Poudre absorbante pour urine entre en contact avec des déjections liquides, elle absorbe rapidement l'urine et se transforme en gel solide, neutralisant également toutes les mauvaises odeurs.

## Préparation des toilettes pour animaux domestiques

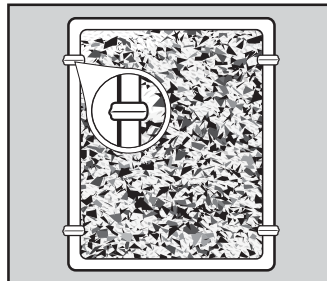
Les toilettes pour animaux domestiques sont fournies presque entièrement assemblées. Procédez comme suit pour terminer le montage :

1. Fixez les quatre (4) supports de fixation de pelouse en les enclenchant sur le bord du bac incliné. La partie supérieure des supports comporte une pointe qui se fixe sur la pelouse (**Fig. 1**). Fixez deux supports de fixation sur les côtés opposés, comme indiqué (**Fig. 2**).
2. L'unité est fournie avec un bac de ramassage Pee-Pod™ et un paquet de Wee Sponge™ Poudre absorbante pour urine. Versez le contenu du paquet de Wee Sponge™ Poudre absorbante pour urine dans le bac de ramassage Pee-Pod™ rose.
3. Inclinez doucement le bac de ramassage Pee-Pod™ d'un côté puis de l'autre, pour répandre la poudre au fond du bac de ramassage Pee-Pod™.
4. Placez le bac de ramassage Pee-Pod™ dans la poubelle de ramassage des toilettes pour animaux domestiques (**Fig. 3**). Le montage des toilettes pour animaux domestiques est maintenant terminé.

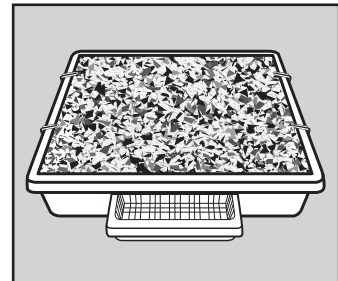
**FIG. 1**



**FIG. 2**



**FIG. 3**



**Important** : d'instinct, les chiens ne font pas leurs besoins à l'endroit où ils mangent. Évitez de placer les toilettes pour animaux à l'endroit où vous nourrissez votre chien. Les toilettes pour animaux domestiques conviennent à une utilisation à l'intérieur ou à une utilisation saisonnière à l'extérieur. Évitez de placer les toilettes pour animaux domestiques à un endroit soumis à des températures extrêmes ou exposé à la lumière directe du soleil de façon prolongée.

# Apprendre à votre chien à utiliser les toilettes pour animaux domestiques

Les chiens urinent d'instinct aux endroits où ils reniflent de l'urine. Vous pouvez récupérer l'urine du vôtre et la verser sur la pelouse synthétique afin de l'encourager à utiliser les toilettes pour animaux domestiques. Vous pouvez également vous procurer le Skip to My Loo™ Toilettes support d'apprentissage attractif sur le site [www.petsafe.net](http://www.petsafe.net) ou en contactant le centre d'assistance client.

- Installez votre chien sur les toilettes pour animaux, à un moment où il est probable qu'il ait besoin d'uriner ou de déféquer. Les animaux doivent en général faire leurs besoins après avoir dormi, mangé ou joué.
- Incitez votre chien à rester sur les toilettes pour animaux jusqu'à ce qu'il se soulage. Inventez un ordre pour que votre chien urine et répétez-le au moment où il le fait pour qu'il comprenne. Par la suite, quel que soit l'endroit où vous souhaitez qu'il urine, vous pouvez répéter l'ordre : votre chien saura ce que vous attendez de lui.
- Félicitez-le et/ou récompensez-le lorsqu'il utilise les toilettes pour animaux.
- En revanche, ne laissez pas votre chien se coucher ni dormir sur les toilettes pour animaux.

## Entretien et nettoyage

La pelouse synthétique des toilettes pour animaux domestiques a été conçue pour ressembler à de la vraie pelouse aux yeux de votre animal. Le contour de la pelouse synthétique des toilettes pour animaux domestiques a été pensé de façon à ne pas retenir l'urine et les excréments. Il est normal que la pelouse synthétique s'use, comme le ferait un tapis neuf. Au bout d'un certain temps, il sera nécessaire d'utiliser une pelouse de remplacement.

### Pour prolonger la durée de vie de votre produit :

- Le Wee Care™ Nettoyant pour toilettes d'animaux domestiques est le seul produit recommandé pour nettoyer les toilettes pour animaux.
- N'utilisez pas de produits nettoyants chimiques ni de javel.
- N'utilisez pas de produits nettoyants ni aucun autre produit contenant des agrumes.

### Nettoyage des toilettes pour animaux domestiques :

- **Au quotidien :** versez de l'eau chaude sur la pelouse afin d'évacuer tout excédent d'urine.
- **2-3 fois par semaine :** vaporisez du Wee Care™ Nettoyant pour toilettes d'animaux domestiques sur les toilettes pour animaux et la pelouse. Laissez sécher.
- **Une fois par semaine :** arrosez consciencieusement les toilettes pour animaux avec du Wee Care™ Nettoyant pour toilettes d'animaux domestiques et laissez agir 5 à 10 minutes. Retirez la pelouse en soulevant chaque support de fixation de pelouse par son extrémité supérieure et tirez sur la partie inférieure de chacun d'entre eux pour les enlever de la structure des toilettes pour animaux domestiques. Rincez l'intégralité de l'unité avec de l'eau chaude, jusqu'à ce que l'eau de rinçage soit transparente.

#### AVIS

Ne rincez pas les toilettes avec de l'eau bouillante. Utilisez uniquement de l'eau chaude du robinet.

Vous pouvez acheter de la pelouse de remplacement ou de la pelouse supplémentaire sur notre site Internet [www.petsafe.net](http://www.petsafe.net) ou en contactant notre centre d'assistance client. Avec deux parcelles de pelouse à disposition, vous aurez toujours de la pelouse propre et sèche disponible pour votre animal pendant que les autres sèchent.

### Changement du bac de ramassage Pee-Pod™ :

- Le bac de ramassage doit être changé tous les jours ou tous les 2 jours.
- Pour mettre correctement les déjections au rebut, placez le bac de ramassage Pee-Pod™ et son contenu dans votre poubelle habituelle.

## Accessoires

Pour commander de la pelouse de remplacement, des kits jetables pour urine Pee-Pod™ supplémentaires ou des solutions de nettoyage conçues pour les toilettes portables pour animaux domestiques Pet Loo™, consultez notre site internet [www.petsafe.net](http://www.petsafe.net) ou contactez notre centre d'assistance client.



PAC19-14329

### Skip to My Loo™ – Toilettes support d'apprentissage attractif

- Parfait pour entraîner votre animal de compagnie à utiliser Pet Loo™ Toilettes portables pour animaux domestiques ou un endroit choisi dans votre jardin
- La technologie d'enzyme d'origine naturelle est non-toxique et biodégradable
- Formule unique imitation d'urine animale qui agit comme un attractif



PAC19-14333

### Wee Care™ Nettoyant pour toilettes pour animaux domestiques

- Parfait pour nettoyer Pet Loo™ Toilettes portables pour animaux domestiques
- La technologie d'enzyme d'origine naturelle est non-toxique et biodégradable
- Elimine les odeurs et ne laisse aucune trace de résidus, de saleté ou de bactérie

## Produits d'entretien supplémentaire Petsafe pour animaux domestiques



PAC19-14332

### Nettoyant pour habitat Pup Care™

Le Nettoyant pour habitat Pup Care™ est conçu spécifiquement pour cibler la dégradation des lipides et des protéines présents dans les saletés et les taches, la poussière et la boue, les sécrétions cutanées et la salive, qui peuvent s'accumuler dans le milieu de vie de votre chien.

- Nettoyant sans danger et non toxique

Utiliser le nettoyant pour habitat Pup Care™ sur :

- les niches
- les cages de transport
- le tapis de votre chat/chien
- l'intérieur de votre voiture



PAC19-14330

### L'éliminateur d'odeur et détachant Liquid Ate™

L'éliminateur d'odeur et détachant Liquid Ate™ va à la source des taches et odeurs d'origine organique, souvent cachées sous la surface. La solution à base d'enzymes attaque le problème à sa racine de manière sécurisée, faisant de votre maison un endroit plus propre et plus sain pour vous et pour votre animal.

- Éliminateur d'odeur et détachant sans danger et non toxique

Utiliser l'éliminateur d'odeur et détachant Liquid Ate™ sur :

- les taches et accidents de votre animal
- les tapis et moquettes
- les chaussures et équipements de sport

# Garantie

## Garantie limitée de 2 ans, non cessible

Ce produit fait l'objet d'une garantie limitée du fabricant. Pour une description détaillée de la garantie concernant ce produit et de ses modalités d'application, consultez [www.petsafe.net](http://www.petsafe.net) et/ou contactez notre service clientèle.

- Radio Systems PetSafe Europe Ltd., 2nd Floor, Elgee Building, Market Square, Dundalk, Co. Louth, Irlande
- Radio Systems Corporation, 10427 PetSafe Way, Knoxville, TN 37932 États-Unis

## Conditions d'utilisation et limitation de responsabilité

### 1. Conditions d' utilisation

L'utilisation de ce produit est sujette à votre acceptation sans modifications de l'intégralité des termes, conditions et consignes d'utilisation stipulés dans le présent document. Le fait d'utiliser le produit revient à accepter l'intégralité de ces termes, conditions et consignes d'utilisation. Si vous n'acceptez pas ces termes, conditions et consignes d'utilisation, veuillez renvoyer ce produit, inutilisé, dans son emballage d'origine et à vos frais et risques, au Service clientèle approprié avec une preuve d'achat afin d'obtenir un remboursement complet.

### 2. Utilisation correcte

Si vous n'êtes pas sûr que ce dispositif soit approprié pour votre animal, veuillez consulter votre vétérinaire ou un dresseur agréé avant de l'utiliser. Une utilisation appropriée comprend, entre autres, la consultation de l'intégralité du manuel d'utilisation et de toutes informations de sécurité spécifiques.

### 3. Utilisation illégale ou interdite

Ce produit est conçu pour être utilisé exclusivement avec des animaux de compagnie. L'utilisation inappropriée de ce produit peut représenter une violation des lois fédérales, nationales ou locales.

### 4. Limitation de responsabilité

Radio Systems Corporation et ses sociétés affiliées ne peuvent en aucun cas être tenues responsables (i) des dommages directs, indirects, punitifs, accidentels, spéciaux ou secondaires, (ii) des pertes ou dommages consécutifs ou associés à l'utilisation inappropriée de ce produit. L'acheteur assume les risques et les responsabilités en rapport avec l'utilisation de ce produit dans la pleine mesure autorisée par la loi. Dans le but d'éviter toute ambiguïté, aucune disposition de cette clause 4 ne limitera la responsabilité de Radio Systems Corporation en cas de décès ou de blessures d'être humain, de fraude ou de fausse déclaration.

### 5. Modification des termes et conditions

Radio Systems Corporation se réserve le droit de modifier de temps à autre les termes, les conditions et les avis applicables à ce produit. Si de telles modifications vous ont été communiquées avant que vous n'utilisiez ce Produit, elles ont une valeur contractuelle et s'appliquent comme si elles faisaient partie du présent document.

# INFORMACIÓN DE SEGURIDAD IMPORTANTE

Explicación de las palabras y símbolos de atención de este manual



Este es el símbolo de alerta de seguridad. Sirve para alertarle de posibles riesgos personales. Obedezca todos los mensajes de seguridad que haya a continuación de este símbolo para no sufrir lesiones ni la muerte.

## **⚠ADVERTENCIA**

**ADVERTENCIA** indica una situación peligrosa, que, de no evitarse, podría producir la muerte o daños graves.

## **⚠ATENCIÓN**

**ATENCIÓN**, utilizada con el símbolo de alerta de seguridad, indica una situación peligrosa que, si no se evita, podría provocar lesiones poco importantes o moderadas.

## **AVISO**

**AVISO** se utiliza para tratar prácticas de uso seguro no relacionadas con lesiones personales.

## **⚠ADVERTENCIA**

- El Sistema de Absorción en Polvo para la Orina Wee Sponge™ no es apto para el consumo. Acuda al médico inmediatamente si se produce una ingestión.
- En caso de que se produzca contacto ocular con el Sistema de Absorción en Polvo para la Orina Wee Sponge™, enjuague bien inmediatamente con agua y acuda al médico.

## **⚠ATENCIÓN**

- Mantener fuera del alcance de los niños y las mascotas.
- Deseche el Sistema de Absorción en Polvo para la Orina Wee Sponge™ en su cubo de basura doméstica, no irrigar. Si tira el Sistema de Absorción en Polvo para la Orina Wee Sponge™ en un fregadero o un inodoro podrían atascarse las tuberías.
- No usar cerca del fuego o llamas descubiertas.

## **AVISO**

- No lo coloque en un sitio sometido a temperaturas extremas.
- Evite la exposición prolongada a la luz del sol directa.
- Está previsto para ser utilizado en el interior a lo largo del año y una temporada en el exterior.
- No enjuagar con agua hirviendo. Usar solo agua del grifo caliente.

## **CONSERVE ESTAS INSTRUCCIONES**

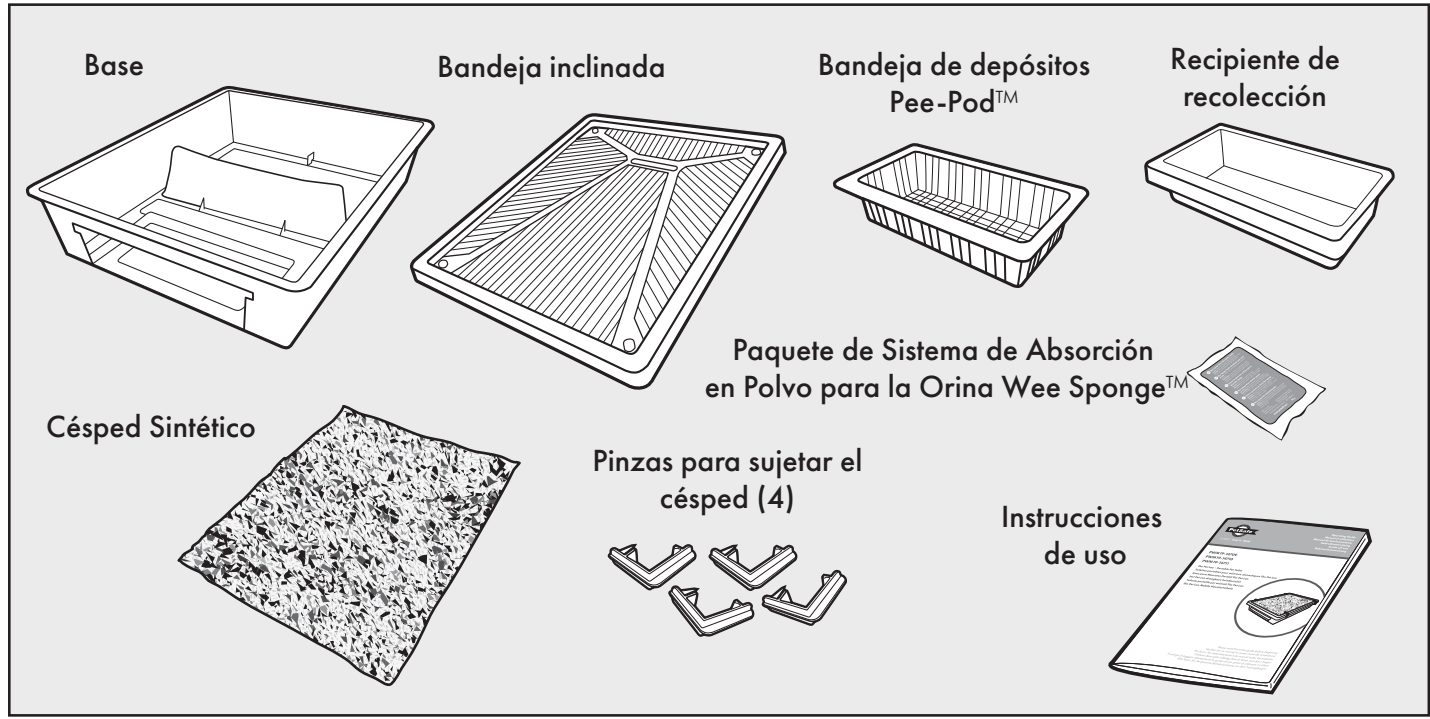
Gracias por elegir la marca PetSafe®. Usted y su mascota se merecen una relación que incluya momentos memorables y un entendimiento mutuo. Nuestros productos favorecen un estilo de vida basado en la protección, el aprendizaje y el cariño, elementos básicos que influyen en los recuerdos de toda una vida. **Si tiene alguna pregunta sobre nuestros productos, visite nuestro sitio web, [www.petsafe.net](http://www.petsafe.net), o bien contacte con nuestro Centro de Atención al cliente.**

Para aprovechar al máximo la protección de su garantía, registre su producto antes de que transcurran 30 días a partir de la compra en [www.petsafe.net](http://www.petsafe.net). Al registrarse y conservar su recibo de compra, disfrutará de la garantía plena del producto y, si tuviera necesidad de contactar con el Centro de atención al cliente, podremos ayudarle con mayor rapidez. Y lo que es más importante, su valiosa información nunca será dada ni vendida a nadie. La información completa sobre la garantía se encuentra disponible en línea en [www.petsafe.net](http://www.petsafe.net)

## Índice de contenidos

Componentes .....	15
Características .....	15
Cómo funciona el sistema .....	16
Preparación del Aseo para Mascotas .....	16
Adiestramiento de su perro para que use el Aseo para Mascotas .....	16
Cuidado y limpieza .....	17
Accesorios .....	17
Additional PetSafe® Pet Care Products .....	18
Garantía .....	19
Términos de uso y limitación de responsabilidad .....	19

## Componentes



## Características

- El césped sintético es fácil de limpiar
- El recipiente de recolección ofrece una forma de desechar los residuos fácil y tiene una capacidad de hasta 2 litros de líquido
- Duradero, base de larga duración
- La bandeja inclinada canaliza la orina al recipiente de recolección
- Incluye una (1) bandeja de recogida de depósitos Pee-Pod™ con un Sistema de Absorción en Polvo para la Orina Wee Sponge™ para el control de olores y facilitar la eliminación de residuos.

## Cómo funciona el sistema

El Aseo para Mascotas Portátil Pet Loo™ de PetSafe® contendrá los residuos de su mascota en una zona designada y asegurará su tranquilidad en esas estancias fuera del hogar prolongadas. Independientemente de si vive en un apartamento o en una casa, lleva su perro a la oficina o simplemente quiere olvidarse de esos dolores de cabeza relacionados con el adiestramiento de su mascota para que vaya al baño, el Aseo para Mascotas Portátil Pet Loo™ es una forma higiénica, cómoda, sencilla y respetuosa con el medio ambiente para dejarle a su mascota libertad para hacer sus necesidades sin tener que depender de la oportunidad que usted le pueda ofrecer.

El Aseo para Mascotas Portátil Pet Loo™ de PetSafe® es un sistema de drenado para la orina que se asemeja a un trozo de césped. La resistente estructura incluye una bandeja inclinada, empapamiento a través de césped sintético y un recipiente de recolección. La orina pasa por el césped sintético a través del césped sintético, baja a la bandeja inclinada y queda recogida en el recipiente de recolección extraíble. El recipiente de recolección se desliza hacia afuera para facilitar la limpieza y la eliminación y los residuos sólidos pueden sacarse fácilmente del césped sintético.

Alternar con Césped de Reemplazo (vendido por separado) cuando se limpie y se seque el césped sucio.

La bandeja de depósitos Pee-Pod™ es un contenedor degradable que encaja cómodamente dentro del recipiente de recolección del Aseo para Mascotas Portátil Pet Loo. Cuando el Sistema de Absorción en Polvo para la Orina Wee Sponge™ entra en contacto con los residuos líquidos, rápidamente absorbe la orina y la convierte en un gel solidificado, atrapando además los olores transmitidos por el aire.

## Preparación del Aseo para Mascotas

El Aseo para Mascotas se entrega prácticamente montado. Se debe hacer lo siguiente para finalizar el montaje:

1. Fije las cuatro (4) pinzas para sujetar el césped encajando la parte inferior de las pinzas en el borde de la bandeja inclinada. La parte superior de las pinzas tiene una punta que se fija sobre el césped (**Fig. 1**). Fije dos pinzas en los lados opuestos como se muestra (**Fig. 2**).
2. La unidad se entrega con una bandeja de depósitos Pee-Pod™ de muestra y un paquete único del Sistema de Absorción en Polvo para la Orina Wee Sponge™. Cuatro paquetes del Sistema de Absorción en Polvo para la Orina Wee Sponge™ en la bandeja de depósitos Pee-Pod™ rosa.
3. Incline la bandeja de depósitos Pee-Pod™ suavemente de un lado a otro para esparcir el polvo en el fondo de la bandeja de depósitos Pee-Pod™.
4. Coloque la bandeja de depósitos Pee-Pod™ en el recipiente de recolección del aseo para mascotas (**Fig. 3**). El Aseo para Mascotas estará ahora completamente montado.

FIG. 1



FIG. 2

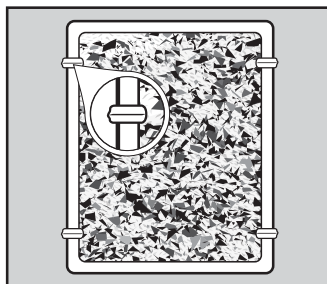
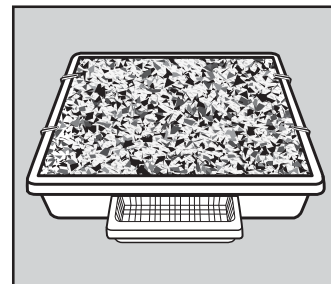


FIG. 3



**Importante:** los perros instintivamente no harán sus necesidades donde coman. Evite colocar el aseo para la mascota donde se alimente el perro. El Aseo para Mascotas es apropiado para usarlo en interiores y por temporadas en el exterior. Evite colocar el Aseo para Mascotas en un lugar que esté sometido a temperaturas extremas o una exposición a la luz del sol directa prolongada.

## Adiestramiento de su perro para que use el Aseo para Mascotas

Los perros instintivamente orinan donde huelen a orina. Podrá recoger la orina y echarla en el césped sintético para animarles a usar el Aseo para Mascotas. También puede comprar la Formación de Ayuda y Entrenamiento para el aseo de su mascota Skip to My Loo™ en línea en [www.petsafe.net](http://www.petsafe.net) o contactando con el Centro de Atención al Cliente.

- Coloque a su perro en el aseo para mascotas cuando sea más probable que necesite orinar o defecar. Las mascotas suelen necesitar ir a hacer sus necesidades después de dormir, comer o jugar.
- Haga que su perro permanezca en el aseo para mascotas hasta que haga sus necesidades. Cree una orden para orinar diciéndola cuando el perro orine. Entonces, siempre que quiera que orinen, puede decir la orden y el perro sabrá lo que espera de él.
- Alabe o dé a su perro una golosina cuando use el aseo para mascotas.
- No deje que su perro se eche o duerma sobre el aseo para mascotas.



## Cuidado y limpieza

El césped sintético del Aseo para Mascotas está diseñado para replicar un entorno de césped real para su mascota. El césped sintético del Aseo para Mascotas no tiene un borde acabado que se convertiría en una trampa para la orina y las heces. Es normal que el césped sintético pierda algunas briznas, al igual que le pasaría a una alfombra con el desgaste. Con el tiempo será necesario reemplazar el césped.

### Para prolongar la vida útil del producto:

- El Limpiador Wee Care™ para el Aseo Portátil de las Mascotas es el único producto recomendado para desinfectar el aseo para mascotas.
- No usar limpiadores químicos ni lejía.
- No usar limpiadores ni ningún otro producto que contenga cítricos.

### Limpieza del Aseo para Mascotas:

- **Diariamente:** vierta agua caliente sobre el césped para que salga el exceso de orina.
- **2-3 veces a la semana:** pulverice el Limpiador Wee Care™ para el Aseo Portátil de las Mascotas sobre el aseo de las mascotas y el césped. Deje secar al aire.
- **Semanalmente:** pulverice a conciencia todo el aseo para mascotas con el Limpiador Wee Care™ para el Aseo Portátil de las Mascotas y déjelo reposar durante 5 - 10 minutos. Retire el césped levantando del césped la parte superior de la pinza para sujetar el césped y la parte inferior de cada pinza de la estructura del Aseo para Mascotas. Enjuague toda la unidad con agua caliente hasta que el agua salga limpia.

**AVISO** No enjuagar con agua hirviendo. Usar solo agua del grifo caliente.

Se puede comprar césped de reemplazo o adicional visitando nuestro sitio web en [www.petsafe.net](http://www.petsafe.net) o contactando con nuestro Centro de Atención al Cliente. Si tiene dos céspedes a su disposición, siempre tendrá uno disponible limpio y seco para su mascota mientras que el otro se seca.

### Cambio de la bandeja de depósitos Pee-Pod™:

- La bandeja de depósitos debe cambiarse cada 1-2 días.
- Para desecharla adecuadamente, coloque la bandeja de depósitos Pee-Pod™ y su contenido en su cubo de basura doméstico. Si tira el Sistema de Absorción en Polvo para la Orina Wee Sponge™ en un fregadero o un inodoro podrían atascarse las tuberías.

## Accesorios

Para pedir Césped de Reemplazo, kits para la eliminación de la orina Pee-Pod™ adicionales o soluciones de limpieza diseñadas para el Aseo para Mascotas Portátil Pet Loo™, visite nuestro sitio web en [www.petsafe.net](http://www.petsafe.net) o contacte con nuestro Centro de Atención al Cliente.



PAC19-14329

### Formación de Ayuda y Entrenamiento para el aseo de su mascota Skip to My Loo™

- Perfecto para el entrenamiento de su mascota para usar el Pet Loo™ aseo para mascotas portátil o para ser usado en un lugar designado en el jardín
- La tecnología de la fórmula de enzimas naturales es no tóxica y biodegradable
- Única fórmula que imita la orina de los animales, actúa como atrayente



PAC19-14333

### Limpiador para el Aseo de las Mascotas Wee Care™

- Perfecto para la limpieza de su Pet Loo™ aseo de mascotas portátil
- La tecnología de la fórmula de enzimas naturales es no tóxica y biodegradable
- Elimina los olores y no deja residuos, suciedad o bacterias

## Productos adicionales para el cuidado de su mascota PetSafe®



**PAC19-14332**

### **Limpiador de desechos Pup Care™ para el hábitat**

El Limpiador de desechos Pup Care™ para el hábitat está diseñado específicamente para disgregar grasas y proteínas de la suciedad y de las manchas, polvo y barro, aceites corporales y saliva que pueden acumularse en el entorno diario del perro.

- Limpiador seguro y no tóxico

Use el Limpiador de desechos Pup Care™ para el hábitat en:

- Casetas
- Jaulas de transporte
- Camas de perros y gatos
- Interiores de automóviles



**PAC19-14330**

### **Liquid Ate™ Eliminador de Olor y quitamanchas**

Liquid Ate™ Eliminador de Olor y quitamanchas incide en el origen de los olores y manchas orgánicas que a menudo se encuentran ocultos bajo la superficie. La solución enzimática ataca con seguridad la raíz del problema, convirtiendo su hogar en un lugar más limpio y sano para usted y su mascota.

- Eliminador de olores y de manchas seguro y no tóxico

Use Liquid Ate™ Eliminador de Olor y quitamanchas para:

- Fugas por incontinencia y manchas de mascotas
- Alfombras y esterillas
- Zapatos y equipo deportivo

# Garantía

## Garantía limitada de dos años no transferible

Este producto cuenta con el beneficio de una garantía limitada del fabricante. Puede encontrar toda la información de la garantía aplicable a este producto, así como sus términos, en [www.petsafe.net](http://www.petsafe.net) y también estarán disponibles al contactar con su Centro de atención al cliente local.

- Radio Systems PetSafe Europe Ltd., 2nd Floor, Elgee Building, Market Square, Dundalk, Co. Louth, Irlanda
- Radio Systems Corporation, 10427 PetSafe Way, Knoxville, TN 37932 EE.UU.

## Términos de uso y limitación de responsabilidad

### 1. Términos de uso

El uso de este producto implica la aceptación de dichos términos, condiciones y avisos. Si no desea aceptar estos términos, condiciones y avisos, devuelva el producto, sin utilizar en su paquete original, con portes pagados y asumiendo el riesgo del envío al Centro de atención al cliente pertinente, junto con la prueba de compra para obtener una devolución total. Si no desea aceptar estos términos, condiciones y avisos, devuelva el producto, sin utilizar en su paquete original, con portes pagados y asumiendo el riesgo del envío al Centro de atención al cliente pertinente, junto con la prueba de compra para obtener una devolución total.

### 2. Uso correcto

Si no está seguro de si este producto es apropiado para su mascota, consulte con su veterinario o un adiestrador certificado antes de usarlo. El uso correcto incluye, sin limitación, la revisión de este manual de funcionamiento y de cualquier declaración de seguridad específica.

### 3. Usos ilegales o prohibidos

Este producto ha sido diseñado para usarlo sólo con mascotas. El uso de este producto en una forma que no sea la prevista podría provocar la infracción de leyes federales, estatales o locales.

### 4. Limitación de responsabilidad

En ningún caso será Radio Systems Corporation ni ninguna de sus empresas asociadas responsable de (i) daños indirectos, punitivos, incidentales, especiales o derivados y/o (ii) pérdidas o daños de cualquier tipo que se deriven de o guarden relación con un uso incorrecto del producto. El comprador asume todos los riesgos y responsabilidades derivadas del uso de este producto hasta el límite máximo permitido por la ley. Para evitar dudas, nada de lo establecido en esta cláusula 4 limitará la responsabilidad de Radio Systems Corporation respecto a la muerte humana, daños personales, fraudes o declaraciones falsas fraudulentas.

### 5. Modificación de los términos y las condiciones

Radio Systems Corporation se reserva el derecho de cambiar los términos, las condiciones y los avisos que rigen este producto de vez en cuando. Si dichos cambios se le hubieran notificado con anterioridad a su uso de este producto, éstos serán vinculantes para usted, como quedan incorporados en este documento.

## BELANGRIJKE VEILIGHEIDSINFORMATIE

Uitleg van in deze handleiding gebruikte belangrijke woorden en symbolen



Dit is het symbool voor een veiligheidswaarschuwing. Het wordt gebruikt om u te waarschuwen voor potentiële risico's op lichamelijk letsel. Volg alle veiligheidsmeldingen op die na dit symbool worden weergegeven om letsel of overlijden te voorkomen.

### **WAARSCHUWING**

**WAARSCHUWING** geeft een riskante situatie aan die, wanneer deze niet wordt vermeden, overlijden of ernstig letsel tot gevolg kan hebben.

### **VOORZICHTIG**

**VOORZICHTIG**, bij gebruik in combinatie met het symbool voor een veiligheidswaarschuwing, wijst dit op een riskante situatie aan die, wanneer deze niet wordt vermeden, klein of matig letsel tot gevolg kan hebben.

### **AANWIJZING**

**AANWIJZING** wordt gebruikt om te wijzen op veilig gebruik dat niet aan persoonlijk letsel is gerelateerd.

### **WAARSCHUWING**

- Wee Sponge™ Urine-absorbtië poeder is niet geschikt voor consumptie. Roep bij inname onmiddellijk de hulp van een arts in.
- Indien de ogen met Wee Sponge™ Urine-absorbtië poeder in contact komen, onmiddellijk overvloedig met water spoelen en de hulp van een arts inroepen.

### **VOORZICHTIG**

- Buiten bereik van kinderen en huisdieren houden.
- Gooi Wee Sponge™ Urine-absorbtië poeder in de gewone vuilnisbak. Niet door het toilet spoelen. Gooi het Wee Sponge™ Urine-absorbtië poeder niet in de gootsteen of het toilet, daar dit de afvoer kan verstopen.
- Niet gebruiken in de buurt van een vlam of open vuur.

### **AANWIJZING**

- Niet op een plaats zetten die blootstaat aan extreme temperaturen.
- Vermijd langdurige blootstelling aan direct zonlicht.
- Bestemd voor jarenlang gebruik binnenshuis en tijdelijk gebruik buiten.
- Niet spoelen met kokend water. Gebruik alleen warm kraanwater.

## BEWAAR DEZE INSTRUCTIES

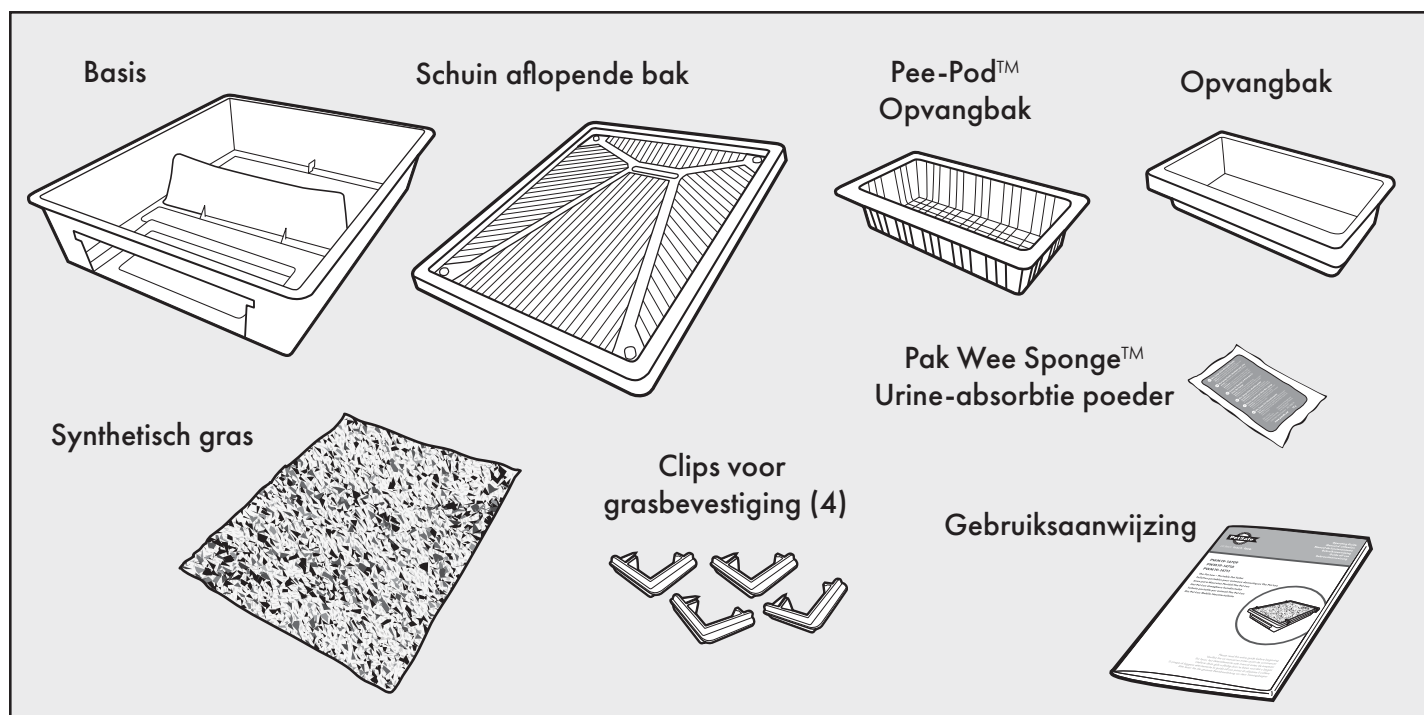
Dank u dat u voor het merk PetSafe® hebt gekozen. U en uw huisdier zijn een vriendschap waard met onvergetelijke momenten en in een goede verstandhouding. Met onze producten bevorderen we een levensstijl van bescherming, opvoeding en liefde - die van essentieel belang is om unieke herinneringen te creëren. **Als u vragen hebt over onze producten, bezoek dan onze website op [www.petsafe.net](http://www.petsafe.net) of neem contact op met de klantenservice.**

De garantie biedt u de meeste bescherming als u uw product binnen 30 dagen registreert op [www.petsafe.net](http://www.petsafe.net). Als u het registreert en uw aankoopbewijs bewaart, profiteert u van de volledige garantie van het product en kunnen we u sneller helpen als u ooit naar de klantenservice moet bellen. En het belangrijkste: uw waardevolle informatie wordt nooit aan derden gegeven of verkocht. Volledige informatie over de garantie is online beschikbaar op [www.petsafe.net](http://www.petsafe.net).

## Inhoudsopgave

Onderdelen . . . . .	21
Productkenmerken . . . . .	21
Zo werkt het systeem . . . . .	22
Vorbereiding van het huisdiertoilet . . . . .	22
Uw hond trainen in het gebruik van het huisdiertoilet . . . . .	22
Onderhoud en schoonmaak . . . . .	23
Accessoires . . . . .	23
Overige PetSafe® Huisdierzorgproducten . . . . .	24
Garantie . . . . .	25
Gebruiksvoorwaarden en beperking van aansprakelijkheid . . . . .	25

## Onderdelen



## Productkenmerken

- Synthetisch gras is eenvoudig te reinigen
- Met de opvangbak kan het afval gemakkelijk worden afgevoerd en deze kan tot 2 liter vloeistof opvangen
- Een duurzame basis met een lange levensduur
- Schuin aflopende bak voert de urine naar de opvangbak
- Inclusief een (1) Pee-Pod™ opvangbak met Wee Sponge™ Urine-absorbtie poeder voor geurbestrijding en gemakkelijker weggooien

## Zo werkt het systeem

Het Pet Loo™ draagbare huisdiertoilet van PetSafe® vangt de uitwerpselen van uw huisdier op in een bepaald gebied zodat u gerust kunt zijn als u langer van huis bent. Of u nu in een flat of een huis woont, uw hond mee naar kantoor neemt of gewoon genoeg hebt van de rompslomp van de zindelijkheidstraining, het Pet Loo™ draagbare huisdiertoilet is een hygiënische, handige, eenvoudige en milieuvriendelijke manier om uw huisdier zijn behoeften te laten doen zonder van u afhankelijk te zijn voor een gelegenheid.

Het Pet Loo™ draagbare huisdiertoilet van PetSafe® is een drainagesysteem voor urine dat lijkt op een stuk gras. Het sterke frame bestaat uit een schuin aflopende bak, vochtdoorlatend synthetisch gras en een opvangbak. De urine sijpelt door het synthetische gras, loopt door de schuin aflopende bak en wordt verzameld in de uitneembare opvangbak. De opvangbak kan uitgetrokken worden voor een eenvoudige verwijdering en reiniging, en vaste stoffen kunnen eenvoudig van het kunstgras worden geschept.

Wissel af met een navulling gras (apart verkrijgbaar) tijdens het schoonmaken en drogen van bevuild gras.

De Pee-Pod™ opvangbak is een afbreekbare bak die netjes in de opvangbak van het Pet Loo draagbare huisdiertoilet past. Wanneer Wee Sponge™ Urine-absorbtie poeder in contact komt met de vloeistof, absorbeert het deze snel en verandert het in een stevige gel, die ook alle luchtjes vasthoudt.

## Vorbereitung van het huisdiertoilet

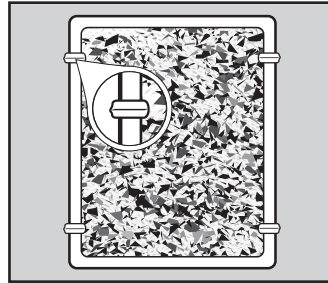
Het huisdiertoilet wordt meestal gemonteerd verkocht. Het volgende moet worden gedaan voor een volledige montage:

1. Maak de vier (4) clips voor grasbevestiging vast door de onderkant van de clips te bevestigen aan de rand van de schuin aflopende bak. De bovenkant van de clips heeft een uitstekende punt die aan het gras wordt gehecht (**Fig. 1**). Bevestig twee clips aan weerszijden zoals op de tekening (**Fig. 2**).
2. Het apparaat wordt geleverd met een Pee-Pod™ opvangbak en een pak Wee Sponge™ Urine-absorbtie poeder. Strooi het pak Wee Sponge™ Urine-absorbtie poeder in de roze Pee-Pod™ opvangbak.
3. Houd de Pee-Pod™ opvangbak voorzichtig schuin in alle richtingen om het poeder goed over de bodem te verdelen.
4. Zet de Pee-Pod™ opvangbak in de opvangbak van het huisdiertoilet (**Fig. 3**). Het huisdiertoilet is nu klaar voor gebruik.

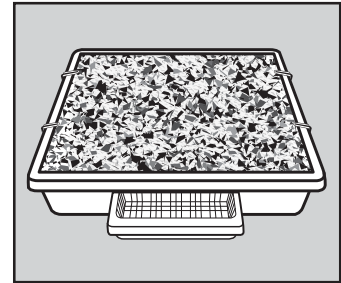
**FIG. 1**



**FIG. 2**



**FIG. 3**



**Belangrijk:** Honden zullen op de plaats waar ze eten instinctief zich niet ontlasten. Zet het huisdiertoilet dan ook niet op de plaats waar uw hond eet. Het huisdiertoilet is geschikt voor gebruik binnenshuis en voor tijdelijk gebruik buiten. Zet het huisdiertoilet niet op een plaats die blootstaat aan extreme temperaturen of direct zonlicht.

## Uw hond trainen in het gebruik van het huisdiertoilet

Honden zullen instinctief urineren waar zij urine ruiken. U kunt hun urine verzamelen en op het synthetische gras gieten om ze aan te moedigen het huisdiertoilet te gebruiken. U kunt ook de Skip to My Loo™ Aanlok- en toilettrainingshulp online bestellen op [www.petsafe.net](http://www.petsafe.net) of contact opnemen met de klantenservice.

- Zet uw hond op het hondentoilet als de kans groot is dat hij moet urineren of zich ontlasten. Dat is bij huisdieren vaak het geval nadat zij hebben geslapen, gegeten of gespeeld.
- Zorg dat uw hond op het huisdiertoilet blijft tot hij zich heeft ontlast. Verzin een bevel om hem te laten plassen door dat woord te zeggen terwijl uw hond plast. Als u hem dan later wilt laten plassen, zegt u dat woord en de hond begrijpt wat er van hem wordt verwacht.
- Prijs uw hond of geef hem iets lekkers als hij het huisdiertoilet gebruikt.
- Laat uw hond niet op het huisdiertoilet liggen of slapen.

# Onderhoud en schoonmaak

Het synthetisch gras voor het huisdiertoilet is speciaal ontworpen om een echt stuk gras voor uw huisdier na te maken. Het synthetisch gras voor het huisdiertoilet heeft geen afgewerkte rand, omdat dat een vergaarbak van urine en ontlasting zou zijn. Het is normaal dat het kunstgras kaal wordt, net zoals een nieuw vloerkleed zou doen. Op de duur moet het vervangen worden.

## Om te zorgen dat het product langer meegaat:

- Wee Care™ Huisdiertoilet schoonmaakproduct is het enige aangewezen product voor het schoonmaken van het huisdiertoilet.
- Gebruik geen chemische schoonmaakproducten of bleekmiddel.
- Gebruik geen chemische schoonmaakmiddelen of enig product met citroenzuur.

## Reinigen van het huisdiertoilet:

- **Dagelijks:** Giet warm water over het gras om urineresten uit te spoelen.
- **2-3 keer per week:** Spuit Wee Care™ Huisdiertoilet schoonmaakproduct op het huisdiertoilet en het gras. Laat het aan de lucht drogen.
- **Wekelijks:** Besproei het hele huisdiertoilet grondig met Wee Care™ Huisdiertoilet schoonmaakproduct en laat het 5-10 minuten intrekken. Haal het gras weg door van elke clip voor grasbevestiging de bovenkant uit het gras te halen en de onderkant van het frame van het huisdiertoilet los te maken. Spoel het hele apparaat met warm water tot het spoelwater schoon blijft.

**AANWIJZING** Niet spoelen met kokend water. Gebruik alleen warm kraanwater.

Vervanging of een navulling gras kan worden besteld op onze website [www.petsafe.net](http://www.petsafe.net) of door contact op te nemen met onze klantenservice. Met twee stukken gras hebt u altijd een schoon droog stuk gras bij de hand terwijl het andere droogt.

## Vervanging van de Pee-Pod™ opvangbak:

- De Pee-Pod™ opvangbak zou elke dag of om de twee dagen vervangen moeten worden.
- De juiste wijze om de gebruikte Pee-Pod™ opvangbak met inhoud weg te gooien, is in de gewone vuilnisbak. Gooi het Wee Sponge™ Urine-absorbtie poeder niet in de gootsteen of het toilet, daar dit de afvoer kan verstoppen.

# Accessoires

Bezoek onze website op [www.petsafe.net](http://www.petsafe.net) of neem contact op met de Klantenservice om vervangbaar gras, extra Pee-Pod™ urine-afvoersets of voor het Pet Loo huisdiertoilet ontworpen schoonmaakproducten te bestellen.



PAC19-14329

## Skip to My Loo™ - Aanlok- en toilettrainingshulp

- Perfect voor het trainen van uw huisdier om het Pet Loo™ Draagbaar Huisdiertoilet of een bepaalde plaats in de tuin te gebruiken
- De natuurlijk samengestelde enzym-technologie is niet-giftig en biologisch afbreekbaar
- De unieke formule bootst dierlijke urine na, waardoor het als aanlokmiddel fungeert



PAC19-14333

## Wee Care™ Huisdiertoilet schoonmaakproduct

- Perfect voor het schoonmaken van het Pet Loo™ Draagbaar Huisdiertoilet
- De natuurlijk samengestelde enzym-technologie is niet-giftig en biologisch afbreekbaar
- Elimineert geuren en laat geen resten, vuiligheid of bacteria achter

## Overige PetSafe® Huisdierzorgproducten



**PAC19-14332**

### **Pup Care™ Leefruimte Reinigingsmiddel**

Pup Care™ Leefruimte Reinigingsmiddel is speciaal ontworpen voor het afbreken van vetten en eiwitten die gevonden worden in vuil en vlekken, stof en modder, lichaamsoliën en speeksel dat/die zich in de algemene leefomgeving van uw hond kan/kunnen ophopen.

- Veilig, niet-giftig schoonmaakproduct

Gebruik Pup Care™ Leefruimte Reinigingsmiddel op:

- hondenhokken
- reismanden
- honden-/kattenmanden
- autobekleding



**PAC19-14330**

### **Liquid Ate™ Geur- en Vlekverwijderaar**

Liquid Ate™ Geur- en Vlekverwijderaar pakt de bron van organisch vlekken en geuren aan, die vaak onder het oppervlak zijn verborgen. De enzymoplossing bestrijdt op veilige wijze de kern van het probleem, zodat uw huis een schonere en gezondere plek voor uw huisdier wordt.

- Veilige, niet-giftige vlekkenverwijderaar en afschrikmiddel

Gebruik Liquid Ate™ Geur- en Vlekverwijderaar op:

- huisdiervlekken en huisdierongelukjes
- vloerbedekking en kleden
- schoenen en sportartikelen



# Garantie

## Twéé jaar niet-overdraagbare beperkte garantie

Dit product heeft het voordeel van een beperkte fabrieksgarantie. Alle informatie over de garantie die geldt voor dit product en de voorwaarden ervan vindt u op [www.petsafe.net](http://www.petsafe.net) en/of zijn verkrijgbaar bij de klantenservice van uw regio.

- Radio Systems PetSafe Europe Ltd., 2nd Floor, Elgee Building, Market Square, Dundalk, Co. Louth, Ireland
- Radio Systems Corporation, 10427 PetSafe Way, Knoxville, TN 37932 VS

## Gebruiksvoorwaarden en beperking van aansprakelijkheid

### 1. Gebruiksvoorwaarden

Dit product wordt u aangeboden onder voorwaarde van uw acceptatie zonder wijziging van de hier genoemde voorwaarden, bepalingen en kennisgevingen die hierin staan. Gebruik van dit product impliceert aanvaarding van al dergelijke bepalingen, voorwaarden en mededelingen. Indien u deze voorwaarden, bepalingen en kennisgevingen niet wenst te aanvaarden, verzoeken wij u het product ongebruikt, in de oorspronkelijke verpakking en voor eigen kosten terug te sturen naar de betreffende klantenservice, samen met het aankoopbewijs voor volledige restitutie.

### 2. Gepast gebruik

Als u er niet zeker van bent of dit product geschikt is voor uw huisdier, neem dan contact op met uw dierenarts of een gediplomeerd trainer voordat u de fontein in gebruik neemt. Correct gebruik omvat, zonder beperkingen, het doornemen van de gehele gebruiksaanwijzing en alle veiligheidsinformatie.

### 3. Geen onwettig of verboden gebruik

Dit product is alleen ontworpen voor gebruik met huisdieren. Gebruik van dit product op een wijze waarop het niet bedoeld is, kan de schending van nationale of plaatselijke wetten tot gevolg hebben.

### 4. Beperking van aansprakelijkheid

Radio Systems Corporation of één van de gelieerde bedrijven kunnen in geen enkel geval aansprakelijk gesteld worden voor (i) indirecte, strafrechtelijke, incidentele, bijzondere of vervolgschade en/of (ii) verlies of welke schade dan ook dat/die voortvloeit uit of verband houdt met misbruik van dit product. De koper aanvaardt alle risico's en aansprakelijkheden die samenhangen met het gebruik van dit product conform de wetgeving. Om twijfel te vermijden: niets in deze clause 4 beperkt de aansprakelijkheid van Radio Systems Corporation voor overlijden, lichamelijk letsel, fraude of frauduleuze voorstellingen.

### 5. Wijziging van de algemene voorwaarden

Radio Systems Corporation behoudt zich het recht voor om de voorwaarden, bepalingen en kennisgevingen voor dit product van tijd tot tijd te wijzigen. Indien u voorafgaand aan het gebruik van dit product over dergelijke wijzigingen bent geïnformeerd, zijn deze wijzigingen bindend alsof zij hierin opgenomen waren.

# INFORMAZIONI IMPORTANTI PER LA SICUREZZA

Spiegazione dei termini e dei simboli di attenzione utilizzati in questa guida



Questo è il simbolo di avviso di allarme per la sicurezza. Si utilizza per avvertire di potenziali pericoli per le persone. Per evitare possibili infortuni o il decesso, osservare tutti i messaggi di sicurezza seguenti.

**AVVERTENZA** **AVVERTENZA** indica una situazione di rischio che, se non evitata, potrebbe provocare la morte o gravi lesioni.

**ATTENZIONE** **ATTENZIONE**, utilizzato con il simbolo di allerta sicurezza, indica una situazione di pericolo che, se non evitata, può determinare lesioni minori o moderate.

**AVVISO** **AVVISO** richiama l'attenzione su pratiche di sicurezza non associate a lesioni personali.

## AVVERTENZA

- La polvere assorbente per Urina Wee Sponge™ non va ingerita. In caso di ingestione, consultare immediatamente un medico.
- Se la polvere assorbente per Urina Wee Sponge™ entra in contatto con gli occhi, risciacquare immediatamente con acqua e consultare un medico.

## ATTENZIONE

- Tenere fuori dalla portata dei bambini e degli animali domestici.
- Smaltire la polvere assorbente per Urina Wee Sponge™ Wee nel bidone della spazzatura indifferenziata; non gettare nel wc. Smaltire la polvere assorbente per Urina Wee Sponge™ nel lavandino o nel wc potrebbe ostruire le tubature.
- Non utilizzare in prossimità di fuochi o fiamme libere.

## AVVISO

- Non conservare in ambiente esposto a temperature estreme.
- Evitare l'esposizione prolungata ai raggi del sole.
- Il prodotto può essere utilizzato tutto l'anno al chiuso e stagionalmente all'aperto.
- Non sciacquare con acqua bollente. Utilizzare solo acqua di rubinetto tiepida.

## CONSERVARE QUESTE ISTRUZIONI

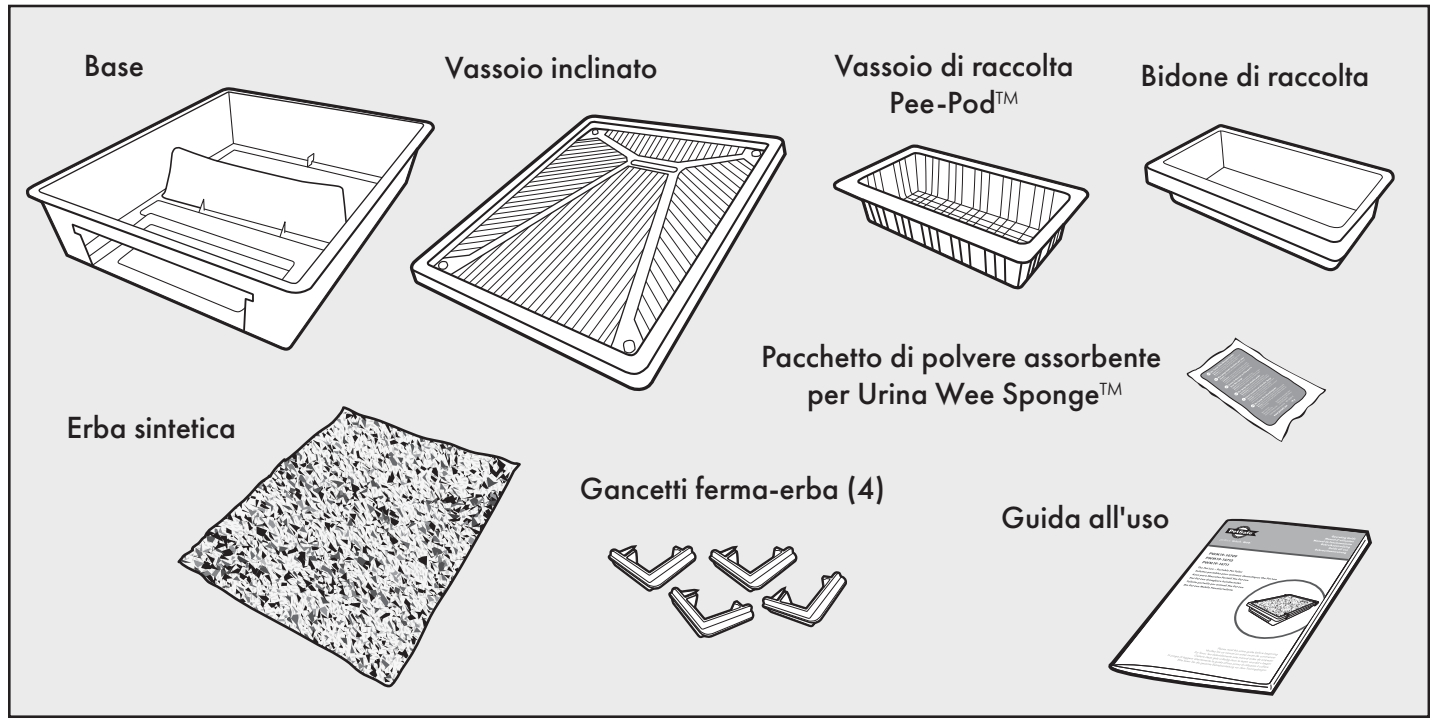
Grazie per aver scelto il marchio PetSafe®. Voi e il vostro animale meritate un'amicizia fatta di momenti indimenticabili e di comprensione reciproca. I nostri prodotti promuovono uno stile di vita all'insegna della protezione, dell'insegnamento e dell'amore che rimangono nei ricordi per tutta la vita. **Per qualunque domande sui nostri prodotti, visitate il sito Web [www.petsafe.net](http://www.petsafe.net) o contattate il nostro Centro di assistenza clienti.**

Per usufruire della massima copertura della nostra garanzia, è necessario registrare il prodotto entro 30 giorni sul sito [www.petsafe.net](http://www.petsafe.net). Registrandosi e conservando lo scontrino d'acquisto, l'utente potrà godere della piena garanzia del prodotto e, qualora avesse necessità di interpellare il Centro assistenza clienti, gli sarà offerta un'assistenza più rapida. È importante sottolineare che i dati sensibili dell'utente non saranno mai ceduti né venduti a terze parti. Il testo completo della garanzia si trova sul nostro sito web all'indirizzo [www.petsafe.net](http://www.petsafe.net).

## Indice

Componenti .....	27
Caratteristiche .....	27
Come funziona il sistema .....	28
Preparare la toilette per animali .....	28
Abituare il cane a utilizzare la toilette per animali .....	28
Cura e pulizia .....	29
Accessori .....	29
Prodotti aggiuntivi PetSafe® per il benessere degli animali da compagnia .....	30
Garanzia .....	30
Limitazione di responsabilità e condizioni di utilizzo .....	31

## Componenti



## Caratteristiche

- L'erba sintetica è facile da pulire
- Il bidone di raccolta rappresenta un metodo facile di smaltimento e può contenere fino a 2 litri di liquidi
- Base robusta e durevole
- Il vassoio inclinato incanala l'urina verso il bidone di raccolta
- Include un (1) vassoio di raccolta Pee-Pod™ con polvere assorbente per Urina Wee Sponge™ per il controllo degli odori e il facile smaltimento dei rifiuti

## Come funziona il sistema

La toilette portatile per animali Pet Loo™ di PetSafe® raccoglie i rifiuti del vostro animale domestico in un'area specifica, così potete stare tranquilli anche se dovete rimanere fuori casa per periodi prolungati. Se vivete in un appartamento, portate con voi il cane al lavoro o semplicemente non volete più perdere tempo cercando di abituare il cane a fare i bisogni, la toilette portatile per animali è un modo igienico, pratico, semplice e rispettoso dell'ambiente per offrire al vostro animale domestico la libertà di fare i bisogni quando se ne presenta la necessità, senza dipendere da voi.

La toilette portatile per animali di PetSafe® è un sistema di drenaggio per l'urina che assomiglia a un prato d'erba. Il robusto telaio si compone di un vassoio inclinato, un rettangolo di erba sintetica permeabile e un vassoio di raccolta. L'urina filtra attraverso l'erba sintetica, corre lungo il vassoio inclinato e si raccoglie nel vassoio di raccolta amovibile. Il bidone di raccolta estraibile permette di smaltire facilmente l'urina e si pulisce con altrettanta facilità, mentre i rifiuti solidi possono essere semplicemente raccolti dall'erba sintetica.

Durante la pulizia e l'asciugatura dell'erba in dotazione è possibile utilizzare l'erba di ricambio (venduta separatamente).

Il vassoio di raccolta Pee-Pod™ è un contenitore biodegradabile che si inserisce perfettamente nel bidone di raccolta della toilette portatile per animali Pet Loo™. Quando la polvere assorbente per Urina Wee Sponge™ viene a contatto con i rifiuti liquidi, assorbe rapidamente l'urina e la trasforma in un gel solidificato, catturando gli odori presenti nell'aria.

## Preparare la toilette per animali

La toilette per animali viene fornita quasi completamente montata. Per completare il montaggio, occorre procedere come segue:

1. Fissate i quattro (4) gancetti ferma-erba facendo scattare la parte inferiore del gancetto sul bordo del vassoio inclinato. Nella parte superiore i gancetti sono provvisti di una punta che si fissa all'erba (**Fig. 1**). Fissate due gancetti sui due lati opposti (**Fig. 2**).
2. L'unità viene fornita con un vassoio di raccolta Pee-Pod™ campione e un pacchetto di polvere assorbente per Urina Wee Sponge™. Versa il contenuto del pacchetto di polvere assorbente per Urina Wee Sponge™ nel vassoio di raccolta Pee-Pod™ (di colore rosa).
3. Inclinate il vassoio di raccolta Pee-Pod™ da un lato all'altro per distribuire omogeneamente la polvere sul fondo del vassoio di raccolta Pee-Pod™.
4. Depositare il vassoio di raccolta Pee-Pod™ nel bidone di raccolta della toilette per animali (**Fig. 3**). A questo punto il montaggio della toilette per animali è completo.

FIG. 1



FIG. 2

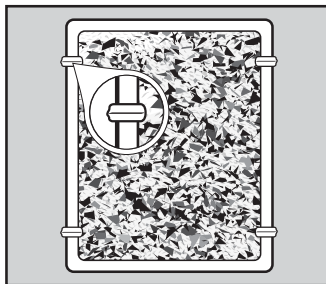
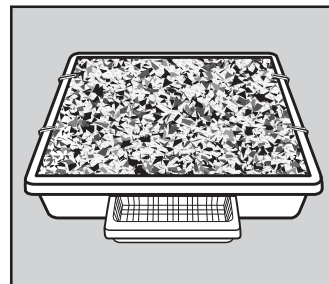


FIG. 3



**Importante:** per istinto i cani sono portati a non fare i bisogni dove mangiano. Non sistemate la toilette per animali dove il cane mangia. La toilette per animali può essere usata tutto l'anno al chiuso e stagionalmente all'aperto. Non sistemate la toilette per animali in ambienti esposti a temperature estreme o alla luce diretta del sole per periodi prolungati.

## Abituare il cane a utilizzare la toilette per animali

I cani istintivamente urinano dove sentono l'odore di urina. Potete raccogliere l'urina del vostro cane e versarla sull'erba sintetica per incoraggiarlo a usare la toilette per animali. Oppure potete acquistare il dispositivo di supporto per toilette training ad effetto attrattivo Skip to My Loo™ all'indirizzo [www.petsafe.net](http://www.petsafe.net) o contattando il nostro Centro di assistenza clienti.

- Fate accedere il cane alla toilette per animali quando è più probabile che abbia bisogno di urinare o defecare. Gli animali domestici tendono a fare i propri bisogni dopo aver dormito, mangiato o giocato.
- Fate in modo che il cane rimanga sulla toilette per animali fino a quando non abbia fatto i propri bisogni. Create un comando per urinare e pronunciatelo mentre il cane urina. Poi, quando vuoi che urina, pronunciate il comando, in modo che il cane capisca che cosa ci si aspetta da lui.
- Lodate/o date al tuo cane un premio quando usa la toilette per animali.
- Non permettete al cane di sdraiarsi o dormire sulla toilette per animali.

## Cura e pulizia

L'erba sintetica della toilette per animali è stata progettata per riprodurre un vero e proprio prato erboso per il vostro animale domestico. Il bordo dell'erba sintetica della toilette per animali non è rifinito, in modo da non intrappolare l'urina e le feci. È normale che l'erba sintetica perda le setole, proprio come accadrebbe a un tappeto nuovo per via dell'usura. Dopo un certo periodo di tempo è necessario acquistare l'erba di ricambio.

### Per prolungare la durata del prodotto:

- Il risciacquo per toilette per animali Wee Care™ è l'unico prodotto consigliato per la disinfezione della toilette per animali.
- Non utilizzate detergenti chimici o candeggina.
- Non utilizzate detergenti o altri prodotti a base di agrumi.

### Pulizia della toilette per animali:

- **Giornalmente:** versate acqua calda sopra l'erba per pulire l'eventuale urina in eccesso.
- **2 - 3 volte alla settimana:** spruzzate il risciacquo per toilette per animali Wee Care™ sulla toilette per animali e sull'erba. Lasciate asciugare all'aria.
- **Settimanalmente:** spruzzate accuratamente l'intera toilette per animali con il risciacquo per toilette per animali Wee Care™ e lasciatelo agire per 5 - 10 minuti. Rimuovete l'erba sollevando la parte superiore dei gancetti ferma-erba oltre l'erba e la loro parte inferiore dal telaio della toilette per animali. Risciacquate l'intera unità con acqua tiepida, finché l'acqua di risciacquo non sia trasparente.

#### AVVISO

Non risciacquate con acqua bollente. Utilizzate solo acqua di rubinetto tiepida.

L'erba sostitutiva o supplementare può essere acquistata sul nostro sito Web, all'indirizzo [www.petsafe.net](http://www.petsafe.net), o contattando il nostro Centro di assistenza clienti. Con due tappetini d'erba potrete sempre offrire un prato pulito e asciutto al vostro animale domestico, mentre l'altro tappetino si asciuga.

### Cambiare il vassoio di raccolta Pee-Pod™:

- Il vassoio di raccolta deve essere cambiato ogni 1 - 2 giorni.
- Per un corretto smaltimento, gettate il vassoio di raccolta Pee-Pod™ e il suo contenuto nel bidone della spazzatura indifferenziata. Smaltire la polvere assorbente per Urina Wee Sponge™ nel lavandino o nel wc potrebbe ostruire le tubature.

## Accessori

Per ordinare l'erba di ricambio, i kit per la rimozione dell'urina Pee-Pod™ o le soluzioni detergenti progettate per la toilette portatile per animali The Pet Loo, visitate il nostro sito Web all'indirizzo [www.petsafe.net](http://www.petsafe.net) o contattate il Centro di assistenza clienti.



PAC19-14329

### Dispositivo di supporto per toilet training ad effetto attrattivo Skip to My Loo™

- Perfetto per addestrare il vostro animale per usare Pet Loo™ Toilette portatile per animali oppure un'area specialmente designata nel giardino
- La tecnologia enzimatica naturalmente formulata è atossica e biodegradabile
- Una formula unica che imita l'urina animale che agisce come un attrattore



PAC19-14333

### Risciacquo per toilette animale Wee Care™

- Perfetto per pulire Pet Loo™ Toilette portatile per animali
- La tecnologia enzimatica naturalmente formulata è atossica e biodegradabile
- Elimina gli odori e non lascia indietro residui, sporcizia o batteri

## Prodotti aggiuntivi PetSafe® per il benessere degli animali da compagnia.



**PAC19-14332**

### **Pup Care™ Detergente Ambientale**

Pup Care™ Detergente Ambientale è progettato specificamente per eliminare i grassi e le proteine presenti nella sporcizia e nelle macchie, nella polvere e nel fango, negli olii del corpo e nella saliva che possono accumularsi nell'ambiente in cui vive l'animale domestico.

- Risciacquo atossico e sicuro

Utilizzare Pup Care™ Detergente Ambientale su:

- Cucce
- Cucce da viaggio
- Letti per cani o gatti
- Interni dell'automobile



**PAC19-14330**

### **Liquid Ate™ Elimina-Odori & Smacchiatore**

Liquid Ate™ Elimina-Odori & Smacchiatore agisce alla radice del problema che causa le macchie organiche e gli odori che spesso si nascondono sotto la superficie. La soluzione enzimatica attacca in modo sicuro l'origine del problema, rendendo la casa un luogo più pulito e sano per chi ci abita e per gli animali domestici.

- Eliminatore di odori e smacchiatore atossico e sicuro

Utilizzare Liquid Ate™ Elimina-Odori & Smacchiatore su:

- Macchie e incidenti prodotti dagli animali domestici
- Tappeti e moquette
- Scarpe e attrezzature sportive

## Garanzia

### **Garanzia limitata non trasferibile di due anni**

Questo prodotto è coperto da una garanzia limitata del produttore. Informazioni esaurienti sulla garanzia di questo prodotto e le sue condizioni sono disponibili sul sito [www.petsafe.net](http://www.petsafe.net) e/o possono essere richieste al Centro assistenza clienti di fiducia.

- Radio Systems PetSafe Europe Ltd, 2nd Floor, Elgee Building, Market Square, Dundalk, Co. Louth, Irlanda
- Radio Systems Corporation, 10427 PetSafe Way, Knoxville, TN 37932 USA

# Limitazione di responsabilità e condizioni di utilizzo

## 1. Termini di utilizzo

L'uso di questo prodotto implica l'accettazione senza modifiche di ogni termine, condizione o avviso qui indicato. Qualora l'utente non concordasse con dette condizioni generali e avvisi, potrà ottenere il rimborso totale del prodotto, restituendolo, a proprie spese e rischio, vergine e nella sua confezione originale, al Centro assistenza clienti competente, allegandone contestualmente la prova d'acquisto.

## 2. Utilizzo corretto

Se si nutrono dubbi in merito all'idoneità del prodotto per il proprio animale, prima dell'uso, consultare il veterinario di fiducia o un addestratore certificato. Il corretto utilizzo comprende, a titolo esemplificativo ma non esaustivo la lettura dell'intera Guida all'uso e di ogni informazione di attenzione pertinente.

## 3. Divieto di uso illegale o proibito

Questo prodotto deve essere usato unicamente con animali domestici. L'utilizzo di questo Prodotto in modo diverso da quello previsto potrebbe configurare la violazione di leggi federali, statali o locali.

## 4. Limitazioni di responsabilità

In nessun caso Radio Systems Corporation, o una delle sue affiliate, potrà essere ritenuta responsabile di (i) qualsiasi danno indiretto, punitivo, accidentale, speciale o consequenziale e/o (ii) di qualsiasi perdita o danno derivante o ricollegabile all'uso improprio di questo prodotto. Nella misura massima consentita dalla legge, l'acquirente assume su di sé ogni rischio e responsabilità derivante dall'uso di questo prodotto. Per fugare ogni dubbio, nulla nella presente clausola 4 limiterà la responsabilità di Radio Systems Corporation per la morte di persone, lesioni personali, frode o dichiarazioni fraudolente.

## 5. Modifica delle condizioni generali

Radio Systems Corporation si riserva il diritto di modificare in qualsiasi momento condizioni generali e note che regolano l'uso di questo prodotto. La notifica all'utente di dette modifiche prima che egli utilizzi questo prodotto, le rende vincolanti parimenti a quelle qui esplicitamente indicate.

# WICHTIGE SICHERHEITSINFORMATIONEN

Erklärung der in dieser Anleitung verwendeten Warnhinweise und Symbole



Das ist das Sicherheitswarnsymbol. Es wird verwendet, um Sie auf mögliche persönliche Verletzungsgefahren hinzuweisen. Befolgen Sie alle Sicherheitsmeldungen nach diesem Symbol, um mögliche Verletzungen oder den Tod zu vermeiden.

## **⚠️ WARNUNG**

**WARNUNG** weist auf eine gefährliche Situation hin, die bei Nichtvermeidung zum Tod oder zu schwerer Körperverletzung führen kann.

## **⚠️ VORSICHT**

**VORSICHT** weist bei Verwendung mit dem Sicherheitssymbol auf eine gefährliche Situation hin, die bei Nichtvermeidung zu leichten oder mittelschweren Verletzungen führen kann.

## **HINWEIS**

**HINWEIS** kennzeichnet Sicherheitsmaßnahmen, die nicht im Zusammenhang mit Körperverletzung stehen.

## **⚠️ WARNUNG**

- Der Wee Sponge™ Urin-Absorptionspulver ist nicht für den Verzehr vorgesehen. Suchen Sie bei Verschlucken umgehend einen Arzt auf.
- Falls der Wee Sponge™ Urin-Absorptionspulver in die Augen gerät, sofort gründlich mit Wasser ausspülen und einen Arzt aufsuchen.

## **⚠️ VORSICHT**

- Außerhalb der Reichweite von Kindern und Haustieren aufbewahren.
- Entsorgen Sie den Wee Sponge™ Urin-Absorptionspulver in Ihrem normalen Hausmüll; nicht den Abfluss hinunterspülen. Die Entsorgung des Wee Sponge™ Urin-Absorptionspulvers in einem Spülbecken oder einer Toilette könnte zu verstopften Rohrleitungen führen.
- Nicht in der Nähe von Feuer oder einer offenen Flamme verwenden.

## **HINWEIS**

- Nicht an einem Ort lagern, der extremen Temperaturen ausgesetzt ist.
- Eine zu lange Exposition gegenüber direkter Sonneneinstrahlung vermeiden.
- Für die ganzjährige Verwendung in Innenräumen und die jahreszeitenbedingte Verwendung im Freien bestimmt.
- Nicht mit kochendem Wasser abspülen. Nur warmes Leitungswasser verwenden.

**DIESE ANLEITUNG BITTE AUFBEWAHREN**



Vielen Dank für den Kauf der Marke PetSafe®. Sie und Ihr Haustier verdienen eine Freundschaft, zu der unvergessliche Momente und ein gegenseitiges Verstehen gehören. Unsere Produkte fördern ein Leben voller Schutz, Lernen und Liebe, den Grundlagen für lebenslange Erinnerungen.

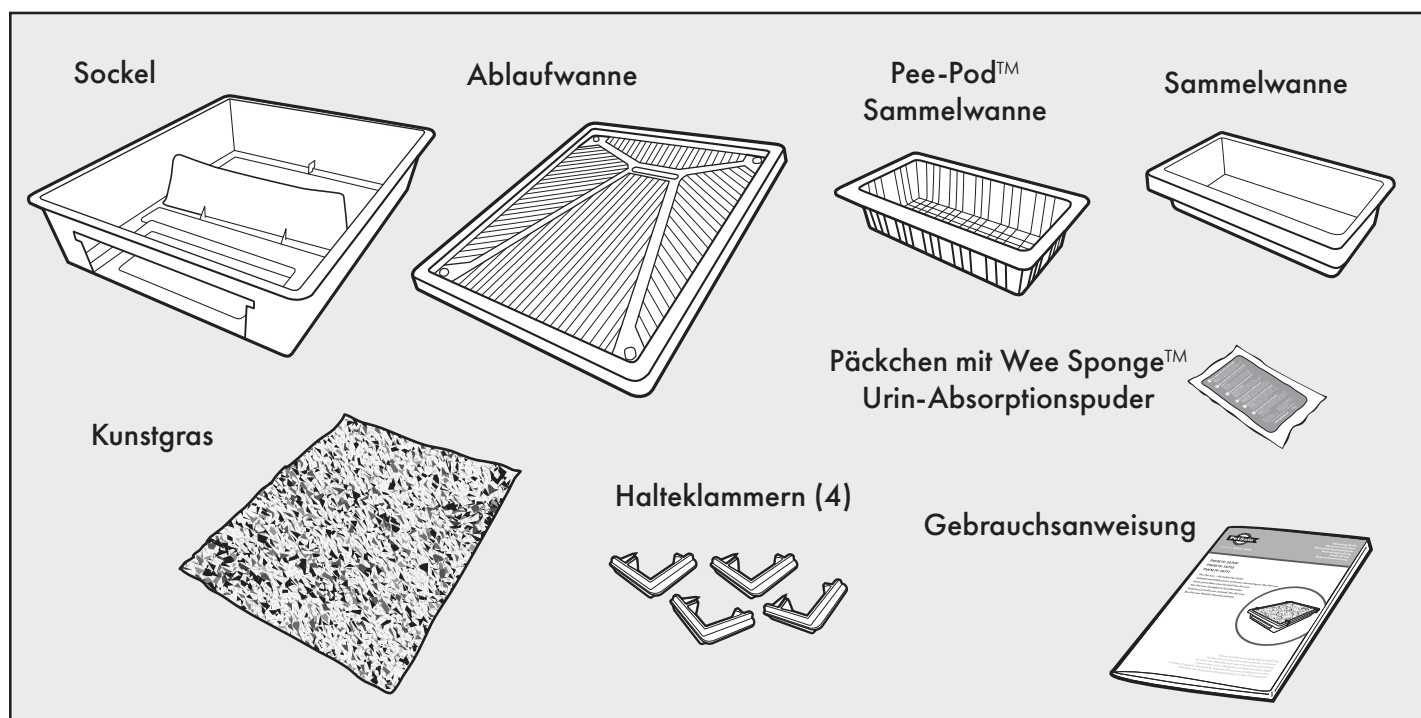
**Bei Fragen zu unseren Produkten besuchen Sie bitte unsere Website auf [www.petsafe.net](http://www.petsafe.net) oder wenden Sie sich an unsere Kundenbetreuung.**

Damit Sie den maximalen Schutz aus Ihrer Garantie erhalten, registrieren Sie bitte Ihr Produkt innerhalb von 30 Tagen auf [www.petsafe.net](http://www.petsafe.net). Indem Sie Ihr Produkt anmelden und die Quittung aufbewahren, können Sie alle Vorzüge der Garantie nutzen und erhalten bei einem eventuellen Anruf der Kundenbetreuung schneller Hilfe. Ganz wichtig: Ihre Daten werden nicht an andere weitergegeben oder verkauft. Die vollständigen Garantieinformationen erhalten Sie online unter [www.petsafe.net](http://www.petsafe.net).

## Inhaltsverzeichnis

Bestandteile	33
Produkteigenschaften	33
So funktioniert das System	34
Die Haustiertoilette vorbereiten	34
Ihren Hund in der Benutzung der Haustiertoilette schulen	34
Wartung und Reinigung	35
Zubehör	35
Additional PetSafe® Pet Care Products	36
Garantie	37
Nutzungsbedingungen und Haftungsbeschränkung	37

## Bestandteile



## Produkteigenschaften

- Das Kunstgras lässt sich einfach reinigen
- Die Sammelwanne gewährleistet die einfache Entsorgung und hält bis zu 2 Liter Flüssigkeit
- Haltbarer, stabiler Sockel
- Die Ablaufwanne leitet den Urin in die Sammelwanne
- Enthält eine (1) Pee-Pod™ Sammelwanne mit Wee Sponge™ Urin-Absorptionspuder für Geruchskontrolle und einfachere Entsorgung

## So funktioniert das System

Die Pet Loo™ Mobile Haustiertoilette von PetSafe® sammelt die Abfälle Ihres Haustiers in einem dafür vorgesehenen Bereich und lässt Sie ruhigen Gewissens für längere Zeit außer Haus gehen. Ob Sie in einer Wohnung oder einem Haus leben, Ihren Hund mit in die Arbeit nehmen oder sich einfach das lästige Toilettentraining ersparen möchten, die Pet Loo™ Mobile Haustiertoilette ist ein hygienischer, einfacher und umweltfreundlicher Weg, Ihrem Hund die Freiheit zu geben, sein Geschäft zu verrichten, ohne davon abhängig zu sein, dass Sie ihn hierzu ausführen.

Die Pet Loo™ Mobile Haustiertoilette von PetSafe® ist ein Abflusssystem für Urin, das einem Grasabschnitt ähnelt. Der schwere Rahmen enthält eine Ablaufwanne, resorbierendes Kunstgras und eine Sammelwanne. Der Urin sickert durch das Kunstgras, läuft die Ablaufwanne hinunter und sammelt sich in der entnehmbaren Sammelwanne. Die Sammelwanne lässt sich für die einfache Entsorgung und Reinigung herauschieben und feste Bestandteile können einfach mit einer Schaufel vom Kunstgras entfernt werden.

Verwenden Sie beim Reinigen und Trocknen des schmutzigen Grasses Ersatzgras (separat erhältlich).

Die Pee-Pod™ Sammelwanne ist ein biologisch abbaubarer Behälter, der genau in die Sammelwanne der Pet Loo™ Mobilen Haustiertoilette passt. Wenn der Wee Sponge™ Urin-Absorptionspuder mit Flüssigkeiten in Kontakt kommt, absorbiert er den Urin schnell, wandelt diesen in ein festes Gel um und fängt dabei auch durch die Luft übertragbare Gerüche ein.

## Die Haustiertoilette vorbereiten

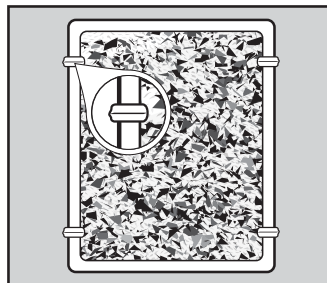
Die Haustiertoilette wird fast vollständig montiert geliefert. Folgendes ist zur Vervollständigung der Montage zu tun:

1. Bringen Sie die vier (4) Halteklammern an, indem Sie den unteren Bereich der Klammern am Rand der Ablaufwanne befestigen. Im oberen Bereich der Klammern befindet sich ein Haken, der in das Kunstgras greift (**Abb. 1**). Bringen Sie jeweils zwei Klammern an gegenüberliegenden Seiten gemäß Abbildung an (**Abb. 2**).
2. Die Toilette wird mit einer Pee-Pod™ Sammelwanne und einem Päckchen Wee Sponge™ Urin-Absorptionspuder geliefert. Schütten Sie das Päckchen Wee Sponge™ Urin-Absorptionspuder in die pinkfarbene Pee-Pod™ Sammelwanne.
3. Neigen Sie die Pee-Pod™ Sammelwanne vorsichtig von Seite zu Seite, um den Puder am Boden der Pee-Pod™ Sammelwanne auszubreiten.
4. Platzieren Sie die Pee-Pod™ Sammelwanne in der Sammelwanne der Haustiertoilette (**Abb. 3**). Die Haustiertoilette ist nun vollständig zusammengebaut.

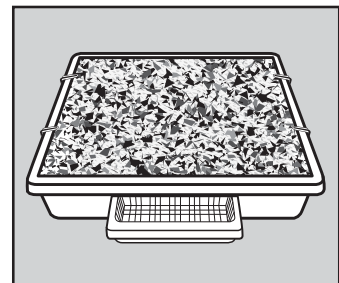
**ABB. 1**



**ABB. 2**



**ABB. 3**



**Wichtig:** Hunde erledigen ihr Geschäft instinktiv nicht an Ihrem Futterplatz. Stellen Sie die Haustiertoilette nicht am Futterplatz des Hundes auf. Die Haustiertoilette eignet sich für den Gebrauch in Innenräumen und jahreszeitenbedingt im Freien. Stellen Sie die Haustiertoilette nicht an einem Platz auf, der extremen Temperaturen oder über längere Zeit direkter Sonneneinstrahlung ausgesetzt ist.

## Ihren Hund in der Benutzung der Haustiertoilette schulen

Hunde urinieren instinktiv dort, wo sie Urin riechen. Sie können ihren Urin sammeln und auf das Kunstgras schütten, um sie dazu zu animieren, die Haustiertoilette zu benutzen. Sie können auch Skip to My Loo™ Lockstoff & Hilfe beim Toilettentraining auf [www.petsafe.net](http://www.petsafe.net) oder bei der Kundenbetreuung kaufen.

- Setzen Sie Ihren Hund in die Haustiertoilette, wenn es am wahrscheinlichsten ist, dass er urinieren oder sein Geschäft verrichten muss. Haustiere neigen dazu, nach dem Schlafen, Fressen oder Spielen ihr Geschäft zu verrichten.
- Lassen Sie Ihren Hund auf der Haustiertoilette, bis er sein Geschäft verrichtet hat. Denken Sie sich ein Kommando für das Urinieren aus und sprechen Sie das Kommando aus, wenn Ihr Hund uriniert. Dann können Sie, wann immer Sie möchten, dass er uriniert, das Kommando aussprechen, und der Hund weiß, was Sie von ihm erwarten.
- Loben Sie Ihren Hund und/oder geben Sie ihm ein Leckerli, wenn er die Haustiertoilette benutzt.
- Erlauben Sie Ihrem Hund nicht, sich in die Haustiertoilette zu legen oder darin zu schlafen.

## Wartung und Reinigung

Das Kunstgras der Haustiertoilette soll eine echte Rasenumgebung für Ihren Hund simulieren. Das Kunstgras der Haustiertoilette hat keine Eingrenzung, da sich sonst Urin und Kot darin sammeln würden. Das Kunstgras verliert Grashalme, wie auch ein neuer Teppich sich mit der Zeit abnutzen würde. Nach einer gewissen Zeit wird Ersatzgras erforderlich sein.

### Um die Lebensdauer des Produkts zu verlängern:

- Der Wee Care™ Haustiertoilettenreiniger ist das einzige für die Reinigung der Haustiertoilette zu empfehlende Produkt.
- Keine chemischen Reinigungsmittel oder Bleichmittel verwenden.
- Keine Reinigungsmittel oder Produkte verwenden, die Zitrusduft enthalten.

### Reinigung der Haustiertoilette:

- **Täglich:** schütten Sie warmes Wasser über das Gras, um überschüssigen Urin herauszuspülen.
- **2-3 Mal wöchentlich:** Sprühen Sie Wee Care™ Haustiertoilettenreiniger auf die Haustiertoilette und das Gras. An der Luft trocknen lassen.
- **Wöchentlich:** Besprühen Sie die gesamte Haustiertoilette mit Wee Care™ Haustiertoilettenreiniger und lassen Sie diesen 5-10 Minuten lang einwirken. Entnehmen Sie das Gras, indem Sie den oberen Teil der Halteklammern hochheben und den unteren Teil jeder Klammer vom Rahmen der Haustiertoilette abnehmen. Spülen Sie die gesamte Toilette so lange mit warmem Wasser, bis das Spülwasser klar ist.

#### HINWEIS

Nicht mit kochendem Wasser abspülen. Nur warmes Leitungswasser verwenden.

Ersatzgras oder zusätzliches Gras ist über unsere Website auf [www.petsafe.net](http://www.petsafe.net) oder bei unserer Kundenbetreuung erhältlich. Wenn Sie zwei Grasmatten haben, können Sie Ihrem Haustier jederzeit eine saubere, trockene Grasmatte bieten, während die andere trocknet.

### Auswechseln der Pee-Pod™ Sammelwanne:

- Die Sammelwanne sollte alle 1-2 Tage ausgetauscht werden.
- Entsorgen Sie die Pee-Pod™ Sammelwanne mit ihrem Inhalt ordnungsgemäß in Ihrem normalen Mülleimer. Die Entsorgung des Wee Sponge™ Urin-Absorptionspuders in einem Spülbecken oder einer Toilette könnte zu verstopften Rohrleitungen führen.

## Zubehör

Ersatzgras, zusätzliche Pee-Pod™ Urin-Entsorgungssets oder für die Pet Loo™ Mobile Haustiertoilette bestimmte Reinigungslösungen können Sie auf unserer Website auf [www.petsafe.net](http://www.petsafe.net) oder bei unserer Kundenbetreuung bestellen.



PAC19-14329

### Skip to My Loo™ Lockstoff & Hilfe beim Toilettentraining

- Das perfekte Hilfsmittel, um Ihr Haustier an die Benutzung der Pet Loo™ Mobilen Haustiertoilette oder eines bestimmten Bereichs im Garten zu gewöhnen
- Die natürlich formulierte Enzymtechnologie ist ungiftig und biologisch abbaubar
- Die einzigartige Formel ahmt den Geruch von Tierurin nach, was als Lockstoff dient



PAC19-14333

### Wee Care™ Haustiertoilettenreiniger

- Perfekt zur Reinigung der Pet Loo™ Mobilen Haustiertoilette
- Die natürlich formulierte Enzymtechnologie ist ungiftig und biologisch abbaubar
- Eliminiert Gerüche und hinterlässt keine Rückstände, Schmutz oder Bakterien

## Zusätzliche PetSafe® Produkte



**PAC19-14332**

### **Pup Care™ Lebensraumreiniger für Welpen**

Der Pup Care™ Lebensraumreiniger für Welpen wurde speziell für die Aufspaltung von Fetten und Proteinen in Schmutz und Flecken, Staub und Schlamm, Körperölen und Speichel entwickelt, die sich in der gewöhnlichen Lebensumgebung Ihres Hundes ansammeln können.

- Sicheres, nicht-toxisches Reinigungsmittel

Verwenden Sie den Pup Care™ Lebensraumreiniger für Welpen für:

- Hundehütten
- Reisetragetaschen
- Hunde- / Katzenbetten
- Innenausstattung von Fahrzeugen



**PAC19-14330**

### **Liquid Ate™ Geruchs- und Fleckenentferner**

Der Liquid Ate™ Geruchs- und Fleckenentferner beseitigt die Ursache für organische Verschmutzungen und Gerüche, die oftmals unter der Oberfläche verborgen sind. Die Enzymlösung packt das Problem sicher an der Wurzel und macht Ihr Heim zu einem saubereren und gesünderen Platz für Sie und Ihr Haustier.

- Sicherer, nicht-toxischer Geruchs- und Fleckenentferner

Verwenden Sie den Liquid Ate™ Geruchs- und Fleckenentferner für:

- Haustierverschmutzungen und -geschäfte
- Teppiche und Läufer
- Schuhe und Sportausrüstung

# Garantie

## Nicht übertragbare eingeschränkte zweijährige Garantie

Dieses Produkt besitzt eine eingeschränkte Herstellergarantie. Alle Einzelheiten zu der für dieses Produkt geltenden Garantie und ihren Bestimmungen erhalten Sie auf [www.petsafe.net](http://www.petsafe.net) und / oder bei Ihrer Kundenbetreuung vor Ort.

- Radio Systems PetSafe Europe Ltd., 2nd Floor, Elgee Building, Market Square, Dundalk, Co. Louth, Irland
- Radio Systems Corporation, 10427 PetSafe Way, Knoxville, TN 37932 USA

## Nutzungsbedingungen und Haftungsbeschränkung

### 1. Nutzungsbedingungen

Der Gebrauch des vorliegenden Produkts unterliegt der Zustimmung ohne Änderungen zu den hierin enthaltenen Bestimmungen, Bedingungen und Bemerkungen. Der Gebrauch dieses Produktes setzt das Einverständnis mit sämtlichen derartigen Bestimmungen, Bedingungen und Bemerkungen voraus. Möchten Sie sich mit diesen Bestimmungen, Bedingungen und Bemerkungen nicht einverstanden erklären, schicken Sie das Produkt bitte ungenutzt, in der Originalverpackung und auf eigene Kosten und eigenes Risiko an das entsprechende Kundenzentrum zurück, inklusive des Kaufbelegs zwecks vollständiger Erstattung.

### 2. Ordnungsgemäße Verwendung

Wenn Sie sich nicht sicher sind, ob dieses Produkt für Ihr Haustier geeignet ist, wenden Sie sich bitte an Ihren Tierarzt oder einen zertifizierten Trainer, bevor Sie es verwenden. Eine ordnungsgemäße Verwendung umfasst, ohne darauf beschränkt zu sein, das Lesen der gesamten Gebrauchsanweisung und aller spezifischen Sicherheitshinweise.

### 3. Rechtswidrige oder verbotene Verwendung

Dieses Produkt ist ausschließlich für den Gebrauch an Haustieren vorgesehen. Der Gebrauch dieses Produkts auf eine Weise, die nicht der vorgesehenen entspricht, kann einen Verstoß gegen Bundes-, Landes- oder Kommunalgesetze darstellen.

### 4. Haftungsbeschränkung

Radio Systems Corporation und alle damit verbundenen Unternehmen sind unter keinen Umständen haftbar zu machen für (i) jegliche indirekte Schäden, Schadensersatzverpflichtungen, zufällige Schäden, besondere Schäden oder Folgeschäden und/oder (ii) jegliche Verluste oder Schäden jedweder Art, die aus dem Missbrauch dieses Produkts entstehen oder damit verbunden sind. Der Käufer trägt sämtliche Risiken und Haftungen, die aus dem Gebrauch dieses Produkts erwachsen, im vollsten im Rahmen des Gesetzes zulässigen Ausmaß. Zur Vermeidung von Zweifeln wird klargestellt, dass nichts in der vorliegenden Klausel 4 die Haftbarkeit von Radio Systems Corporation in Bezug auf menschlichen Tod oder Körperverletzung oder Betrug oder betrügerisch falsche Darstellung einschränkt.

### 5. Änderungen der Nutzungsbedingungen

Radio Systems Corporation behält sich das Recht vor, an den Bestimmungen, Bedingungen und Hinweisen, denen dieses Produkt unterliegt, gelegentliche Änderungen vorzunehmen. Wurden Sie über derartige Änderungen vor Gebrauch des Produkts in Kenntnis gesetzt, sind diese in der gleichen Form bindend, als wären sie im vorliegenden Dokument enthalten.





PetSafe® products are designed to enhance the relationship between you and your pet. To learn more about our extensive product range which includes Containment Systems, Training Systems, Bark Control, Pet Doors, Health & Wellness, Waste Management, and Play & Challenge products, please visit [www.petsafe.net](http://www.petsafe.net).

Les produits PetSafe® sont conçus pour améliorer la relation entre vous et votre animal de compagnie. Pour en savoir plus sur notre vaste gamme de produits, comprenant des systèmes de confinement, de dressage, de contrôle de l'aboiement, des chatières, des produits consacrés à la santé et au bien-être ainsi qu'au jeu et aux défis, rendez-vous sur notre site [www.petsafe.net](http://www.petsafe.net).

Los productos PetSafe® están diseñados para mejorar la relación entre usted y su mascota. Para saber más acerca de nuestra amplia gama de productos, que incluyen limitadores de zona, sistemas de adiestramiento, control de ladridos, puertas para mascotas, salud y bienestar, gestión de residuos y productos de juego y reto, visite [www.petsafe.net](http://www.petsafe.net).

PetSafe®-producten zijn ontworpen om de relatie tussen u en uw huisdier te verbeteren. Bezoek onze website op [www.petsafe.net](http://www.petsafe.net) voor meer informatie over onze uitgebreide productreeks die onder meer africhtsystemen, trainingssystemen, blafbeersing, kattenluiken, gezondheid en welzijn, en producten voor spel en uitdaging omvat.

I prodotti PetSafe® sono progettati per migliorare la qualità della relazione tra voi e il vostro cane. Per ulteriori informazioni sulla nostra estesa gamma di prodotti comprendente sistemi antifuga, soluzioni per l'addestramento, controllo dell'abbaio, porte per animali domestici, i prodotti della linea Salute e benessere e Gioco e prova, visitare: [www.petsafe.net](http://www.petsafe.net).

PetSafe® Produkte sind darauf ausgelegt, die Beziehung zwischen Ihnen und Ihrem Haustier zu verbessern. Um mehr über unsere breite Produktpalette zu erfahren, die Rückhaltesysteme, Trainingssysteme, Bellkontrolle, Haustiertüren, Gesundheit & Wellness und Sport und Spiel umfasst, besuchen Sie uns bitte auf [www.petsafe.net](http://www.petsafe.net).

Patent Protected.  
Protégé par brevet.  
Protegidos por patentes.  
Beschermd door patenten.  
Protetto da brevetto.  
Patentgeschützt.

Radio Systems Corporation  
10427 PetSafe Way  
Knoxville, TN 37932  
(865) 777-5404

Radio Systems PetSafe Europe Ltd.  
2nd Floor, Elgee Building, Market Square  
Dundalk, Co. Louth, Ireland  
+353 (0) 42 942 1811

[www.petsafe.net](http://www.petsafe.net)

400-1796-19

©2014 Radio Systems Corporation