



protect. teach. love.

Operating Guide

PIF00-12917

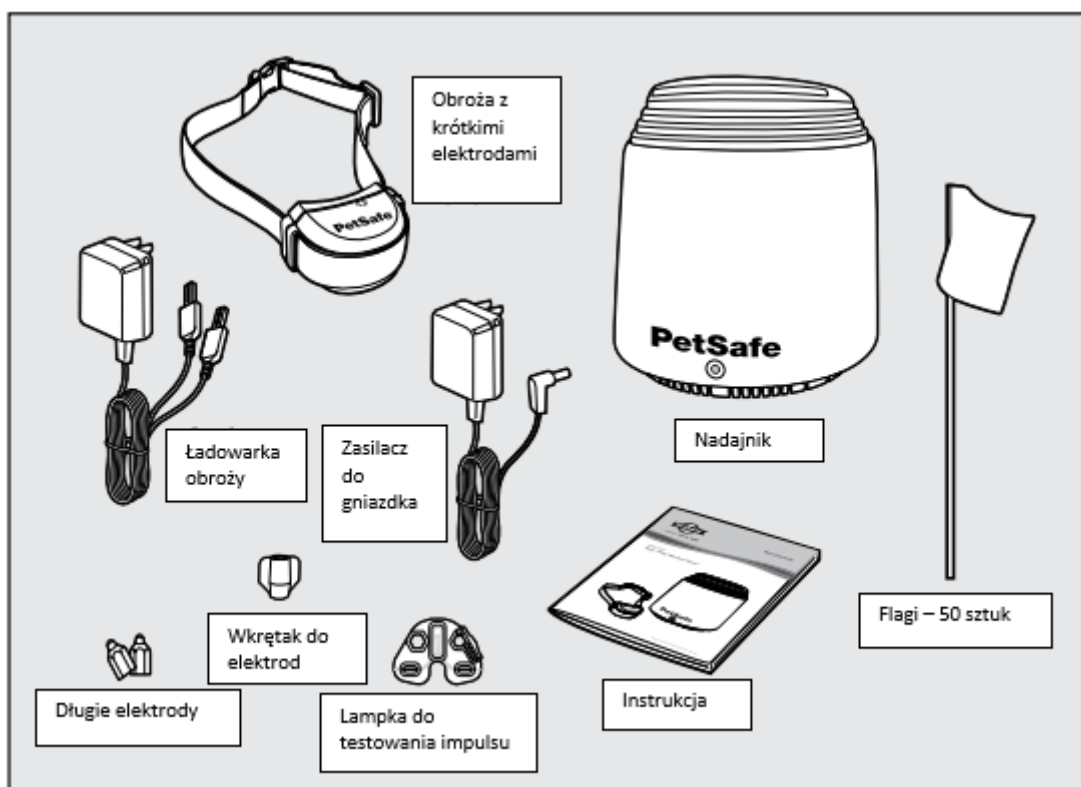
Stay + Play Wireless Fence®



INSTRUKCJA OBSŁUGI

Przeczytaj instrukcję przed rozpoczęciem użytkowania

Zawartość opakowania:



Jak działa system

PetSafe Stay and Play Wireless Fence to bezprzewodowe ogrodzenie PetSafe jest w pełni bezpieczne, komfortowe i efektywne dla psów z wagą powyżej 3,6 kg. System wysyła sygnał do odległości 32 metrów, we wszystkich kierunkach od nadajnika. Możesz tymczasowo oznaczyć granicę chorągiewkami, które znajdziesz w zestawie. Twój pies nosi obrożę, elektrody na obroży powinny być w kontakcie ze skórą psa. W momencie gdy Twój pies znajdzie się w pobliżu strefy granicznej obroża najpierw wyśle, krótkie ostrzeżenie dźwiękowe, następnie jeśli pies będzie kontynuował ruch otrzyma bezpieczny impuls elektrostatyczny. Impuls powinien zapewnić powrót zwierzęcia do bezpiecznej strefy

Kluczowe pojęcia

Nadajnik – wysyła sygnał radiowy, znajdują się w centrum bezpiecznej zwierzęcia. Powinien znajdować się wewnątrz pomieszczenia lub być w miejscu niedostępnym na warunki atmosferyczne.

Strefa zwierzęcia – strefa, wokół nadajnika, w której pies może się bezpiecznie poruszać.

Strefa korekty (graniczna) – strefa o szerokości od 0,6 m do 1 m, gdzie Twój zwierzęcia usłyszy sygnał dźwiękowy a następnie otrzyma impuls elektrostatyczny. Korekta rozpoczyna się po wejściu w strefę korekty. *Uwaga: Automatyczny system bezpieczeństwa, jeśli Twój zwierzęcia pozostają poza strefą zwierzęcia dłużej niż 15 sekund obroża przerwie wysyłanie sygnału.*

Odbiornik (obroża) - odbiera sygnał radiowy, wysyła korektę.

Przycisk MODE – służy włączania/wyłączania obroży oraz regulacji poziomu korekty, którą czuje po opuszczeniu bezpiecznej strefy

Ładowarka obroży – ładuje obrożę

Wejście na ładowarkę na obroży – służy do podłączenia ładowarki do obroży.

Kontrolka świetlna na obroży – pokazuje poziom stymulacji oraz sygnalizuje słabą baterię

Elektrody – przekazują korektę w momencie wejście do strefy granicznej

Wejście na zasilacz – miejsce, w którym zasilacz podłączasz do nadajnika

Przełącznik graniczny – dostosowujesz jego wartość adekwatnie do szerokości strefy (LOW/HIGH)

Kontrolka On/Off – sygnalizuje włączony nadajnik

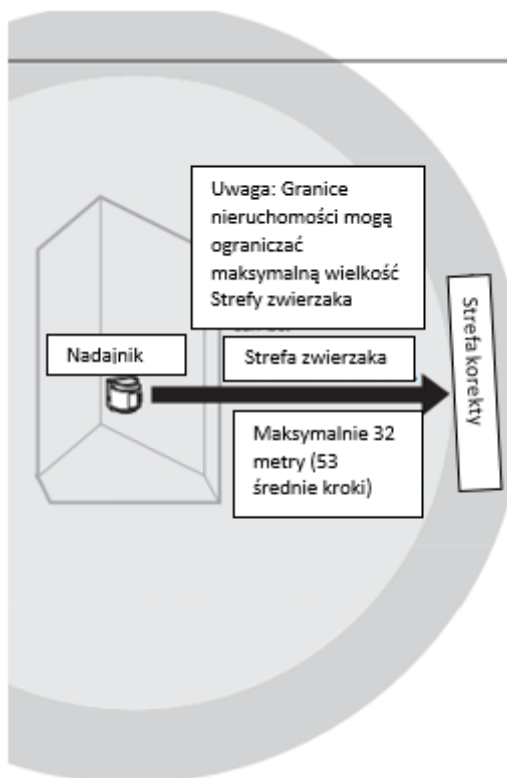
Pokrętło szerokości strefy – regulujesz nim dystans od nadajnika do strefy granicznej (1-8) *Uwaga: Zmiana szerokości strefy nie ma wpływu na poziom impulsu wysyłanego przez obrożę.*

Przycisk wyłączenia alarmu: Wycisza alarm utraty zasilania i ponownie inicjuje sygnał radiowy nadajnika po aktywacji alarmu zakłóceń metalowych.

Alarm utraty zasilania: emituje przerywany alarm dźwiękowy wskazujący, że zasilanie zostało odłączone od nadajnika.

Alarm interferencji metalu: Wyłącza sygnał radiowy nadajnika, aby chronić nadajnik przed uszkodzeniem, jeśli zostanie umieszczony zbyt blisko metalowych przedmiotów.

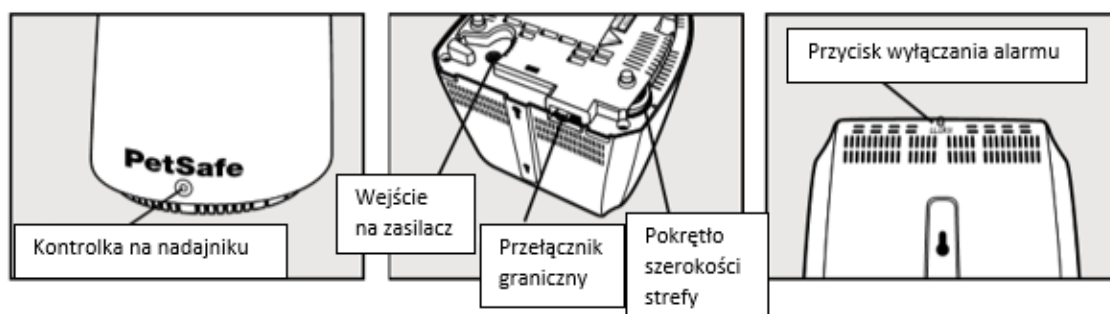
Alarm awarii transmisji: ciągły dźwięk sygnalizujący problem z nadajnikiem.



Instrukcja obsługi

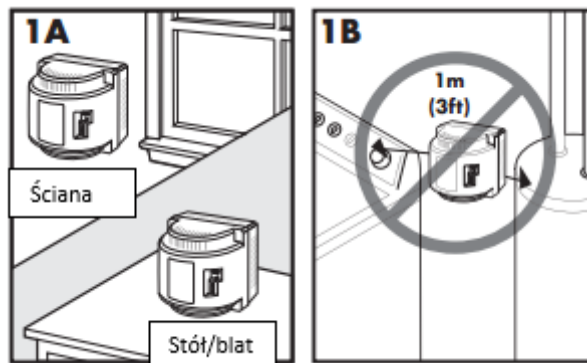
Krok 1: Konfiguracja nadajnika

Ważne: Przed ustaleniem ostatecznej lokalizacji może być konieczne kilkakrotne przesunięcie nadajnika. Nadajnik znajduje się dokładnie w centrum strefy zwierzaka.



Nadajnik zawsze jest środkiem wyznaczonej strefy zwierzaka. Umieść nadajnik:

- a) Przynajmniej 60 cm nad podłogą
- b) W suchym, dobrze wentylowanym miejscu
- c) W miejscu gdzie temperatura nie spada poniżej -23 stopni
- d) Na nie metalowym stole lub na ścianie 1A
- e) Przynajmniej 1 metr od dużych metalowych elementów, te elementy mogą mieć wpływ na kształt lub szerokość strefy 1 B. Umieszczenie nadajnika w budynku metalowym może zredukować maksymalny zasięg urządzenia.
- f) Aby osiągnąć jak największy zasięg upewnij się, że Przełącznik Graniczny jest ustawiony na poziom „High“ a Pokrętło Szerokości Strefy ustawione jest na poziom „8“.



Alarmy nadajnika

Nadajnik ma trzy wbudowane alarmy:

Alarm utraty zasilania: emituje przerywany alarm dźwiękowy wskazujący, że zasilanie zostało odłączone od nadajnika. Ten alarm trwa maksymalnie 30 minut.

Są trzy sposoby na wyłączenie tego alarmu:

1. Podłączyć urządzenie do awaryjnego zasilania
2. Odłączyć nadajnik od zasilacza.
3. Naciśnąć przycisk wyłączenia alarmu na 5 sekund a następnie puścić. Trzy krótkie sygnały dźwiękowe potwierdzą, że alarm został wyłączony.

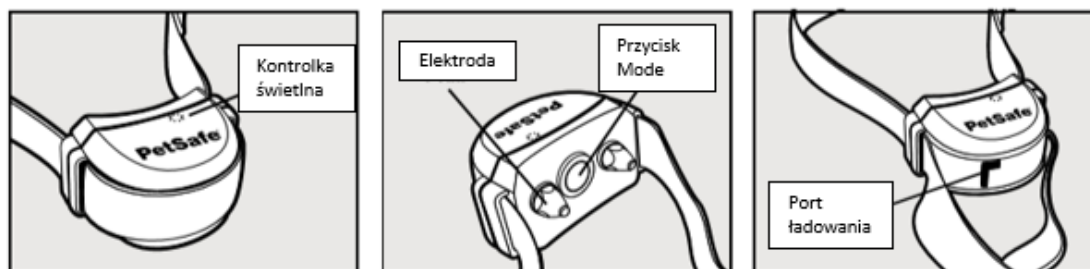
Alarm interferencji metalu: Przerywany podwójny alarm, włącza się w momencie kiedy urządzenie zostało ustawione zbyt blisko metalowych elementów lub na nich. Wyłącza sygnał radiowy nadajnika, aby chronić nadajnik przed uszkodzeniem, jeśli zostanie umieszczony zbyt blisko metalowych przedmiotów.

Istnieją 2 sposoby wyłączenia metalowego alarmu interferencyjnego i ponownego zainicjowania sygnału radiowego nadajnika.

1. Odłącz zasilacz nadajnika od gniazda zasilania znajdującego się na spodzie nadajnika.
2. Naciśnij przycisk wyłączenia alarmu na 5 sekund, a następnie zwolnij.

Alarm awarii transmisji: ciągły dźwięk sygnalizujący problem z nadajnikiem. Urządzenie nie może być dłużej użytkowane, skontaktuj się ze swoim sprzedawcą.

Krok 2: Ładowanie obroży



Ładowarka obroży została zaprojektowana do podłączenia do standardowego gniazdka elektrycznego. Lampka na obroży zaświeci się na czerwono, gdy ładowarka odbiornika zostanie prawidłowo umieszczona w gnieździe ładowania odbiornika. Lampka zmieni kolor na zielony po zakończeniu ładowania. Wbudowany obwód bezpieczeństwa zapobiega przeładowaniu obroży. Obroża osiągnie pełne naładowanie w ciągu 2-3 godzin. Naładowanie może wytrzymać do 3 tygodni, w zależności od częstotliwości używania.

Uwaga: Nie ładuj obroży co noc. Częste ładowanie może mieć negatywny wpływ na akumulator. Zalecamy używanie obroży dopóki lampka na obroży nie zacznie migać na żółto lub czerwono.

Ładowanie obroży

Podnieś i przesunij pasek obroży odbiornika z przodu urządzenia (2A). Podnieś gumową zatyczkę, aby umożliwić dostęp do gniazda ładowania odbiornika. Gumowa zatyczka musi pozostać przymocowana do obroży. Podłącz ładowarkę odbiornika do gniazda ładowania na obroży. Gniazdo ładowania obroży i ładowarka odbiornika są tak dopasowane, aby pasowały w jedną stronę. Nie wciskaj na siłę na odwrót.



Krok 3: Przygotuj obrozę

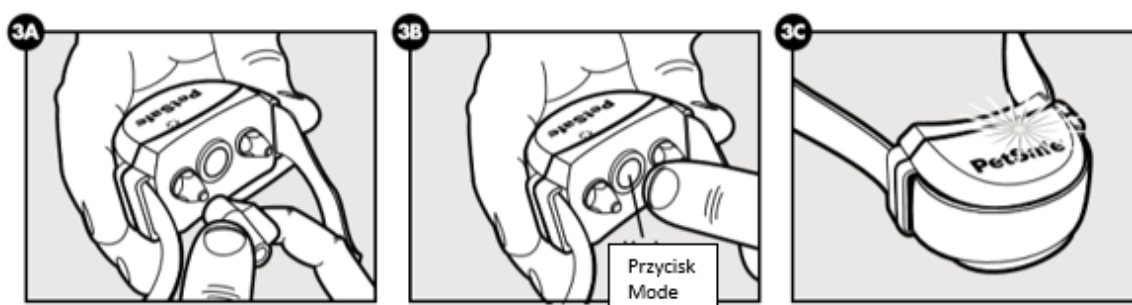
Twoja obroza ma założone krótkie punkty kontaktowe (elektrody). Użyj długich punktów kontaktowych dla zwierząt o długich lub grubych włosach. Dokręć punkty kontaktowe za pomocą klucza punktu kontaktowego (3A). Sprawdzaj dokręcenie co tydzień.

Włączanie obroży Naciśnij i przytrzymaj przycisk trybu (Mode) przez 5 sekund (3B). Zielona, żółta lub czerwona kontrolka odbiornika zaświeci się na 5 sekund (3C), aby wskazać stan

baterii, a następnie czerwona kontrolka odbiornika miga oznaczając poziom korekty statycznej.

Wyłączanie obroży Naciśnij i przytrzymaj przycisk trybu przez 5 sekund. Czerwona kontrolka odbiornika zaświeci się w tym czasie. Czerwona lampka kontrolna odbiornika zgaśnie i wszystkie lampki kontrolne odbiornika pozostaną wyłączone, wskazując, że urządzenie jest wyłączone.

Aby wydłużyć czas między ładowaniem obroży, należy rozważyć wyłączenie obroży, gdy nie jest ona używana.



Wskaźniki LED stanu obroży

Lampka wskaźnika stanu obroży wraz z sygnałem alarmowym obroży odbiornika służą do określania stanu akumulatora i rodzaju korekty. Zapoznaj się z poniższą tabelą wskaźnika LED stanu obroży, aby zrozumieć lampki i sygnały dźwiękowe obroży.

Podczas normalnej pracy lampka na obroży będzie migać co 4-5 sekund, wskazując stan baterii, jak pokazano w tabeli poniżej

Wskaźniki LED stanu obroży		
Kontrolka świetlna	Sygnal dźwiękowy	Stan
Podczas podłączenia do ładowarki obroży		
Ciągły czerwony	Bez dźwięku	Ładowanie w toku
Ciągły zielony	Bez dźwięku	Ładowanie zakończone
Brak światła		Błąd ładowania
Po odłączeniu od ładowarki		
Ciągły zielony, żółty lub czerwony (czas trwania 5 sekund)	Bez dźwięku	Wskaźnik naładowania stanu baterii. Pojawia się natychmiast po odłączeniu ładowarki od obroży
Stan baterii		
Wolno migający zielony (co 4-5 sekund)	Bez dźwięku	Obroża naładowana na 100%-60%
Wolno migający żółty (co 4-5 sekund)	Bez dźwięku	Obroża naładowana na 60%-20%
Wolno migający czerwony (co 4-5 sekund)	Bez dźwięku	Obroża naładowana na 20% lub mniej, podłącz obrożę

		do ładowarki
Status podczas aktywacji obroży		
Szybko migający zielony (miga 3 razy na sekundę)	Dźwięk ostrzegawczy	Dźwięk ostrzegawczy
Szybko migający czerwony (miga 3 razy na sekundę)	Dźwięk przez czas trwania korekty	Korekta statyczna (maksymalny czas trwania do 15 sekund)
Ciągły zielony (10 sekund)	Bez dźwięku	Zabezpieczenie przed nadmiarem korekty: obroża zablokowana na 10 sekund

Ustawienie poziomu korekty statycznej

Przeczytaj wszystkie kroki przed ustawieniem poziomu korekty statycznej.

1. Naciśnij przycisk trybu (MODE) i zwolnij (3B), gdy kontrolka odbiornika zaświeci się na czerwono (3C).
2. Kontrolka odbiornika wyemituje serię czerwonych mignięć odpowiadających poziomowi korekty statycznej.
3. Zwiększ poziom korekty statycznej, naciskając i zwalniając przycisk trybu w ciągu 5 sekund od poprzedniej serii mignięć.

Poziomy korekty statycznej wzrastają z 1 do 6. Naciśnięcie przycisku poziomu korekty, gdy obroża jest na poziomie 6, spowoduje powrót do poziomu 1.

Patrz Tabela funkcji i odpowiedzi, aby wybrać poziom korekty, który najlepiej pasuje do Twojego zwierzaka.

Tabela funkcji i odpowiedzi			
Kontrolka LED	Poziom korekty	Funkcja obroży	Temperament psa
1 czerwone mignięcie	1	Bez korekty tylko dźwięk	Początkowy trening
2 czerwone mignięcia	2	Delikatna korekta	Łagodny
3 czerwone mignięcia	3	Delikatna-słaba korekta	Łagodny, umiarkowany
4 czerwone mignięcia	4	Średnia korekta	Umiarkowany
5 czerwonych mignięć	5	Średnia-mocna korekta	Pewny siebie
6 czerwonych mignięć	6	Mocna korekta	Odważny

Ochrona przed nadmierną korektą

Jeśli twoje zwierzę wejdzie do strefy korekty ta funkcja ogranicza czas trwania impulsu - korekty do 15 sekund. Podczas gdy system blokuje dalszą korektę zielone światło pozostanie włączone przez 10 sekund.

W mało prawdopodobnym przypadku, gdy twoje zwierzę opuści Strefę dla zwierzaka, nie otrzyma korekty podczas powrotu do Strefy zwierzaka.

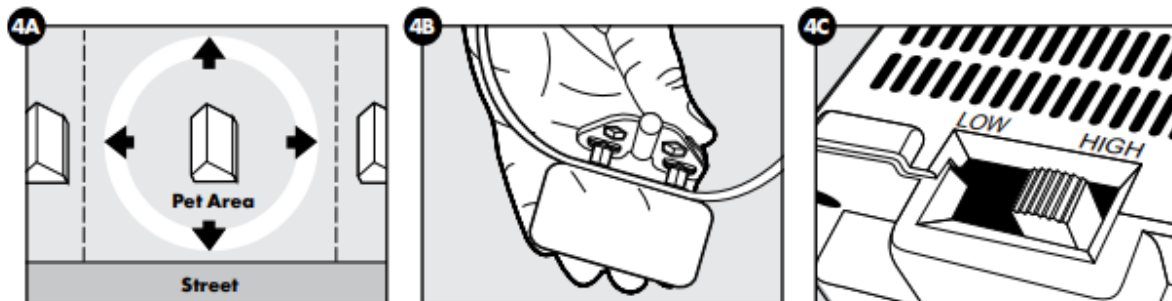
Krok 4 Dostosowanie strefy zwierzaka do żądanego rozmiaru

Upewnij się, że cały obszar zwierzaka mieści się w granicach twojej nieruchomości (4A). Zawsze zaczynaj wyznaczanie strefy granicznej w najkrótszej odległości od nadajnika. Ustaw przełącznik granicy na „Niski” (LOW), jeśli strefa granicy będzie znajdować się mniej niż 13 metrów od nadajnika.

Lampka testowa instrukcja

1. Upewnij się, że bateria w obroży jest prawidłowo naładowana. Ustaw poziom korekty na 2 lub wyższy.
2. Przytrzymaj testowe styki lampki przy punktach kontaktowych (elektrodach). (4B)
3. Podejdź do strefy granicznej, trzymając obrożę na wysokości szyi zwierzaka (4E), aż zaświeci lampka testowa (4F). Zachowaj lampkę testową do przyszłych testów

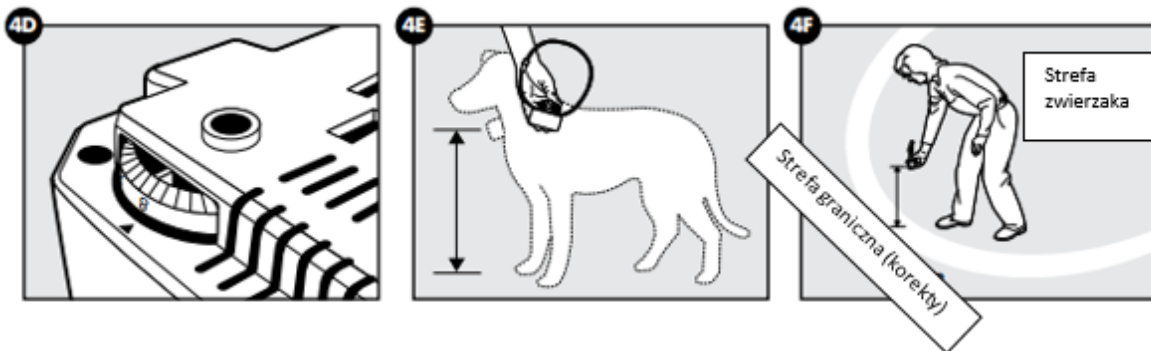
Aby zmaksymalizować obszar zwierzaka, upewnij się, że przełącznik granicy jest ustawiony w pozycji „Wysoki” (HIGH) (4C), a pokrętło kontroli granicy jest ustawione w pozycji „8” (4D).



Metoda dwuosobowa

Przytrzymaj obrożę na wysokości szyi zwierzęcia (4E), stroną z logo skierowaną w stronę przeciwną do nadajnika i punktami kontaktowymi do góry. Podejdź do krawędzi żądanej Strefy zwierzaka. Odwrócony od nadajnika, przytrzymaj obrożę na krawędzi żądanej strefy zwierzaka(4F)

Zaczynając od granicznego pokrętła sterującego ustawionego na „8”, pozwól drugiej osobie powoli obniżać wartość na pokrętle. Kiedy rozlegnie się dźwięk obroży, powiedz tej osobie, aby przestała obracać pokrętło granicy. Wróć do Strefy zwierzaka, aż odbiornik przestanie emitować dźwięk. Sprawdź Strefę zwierzaka, idąc w kierunku Strefy granicznej i sprawdzając, czy lampka dźwiękowa / testowa zaczyna się w żądanym miejscu. Przetestuj w wielu lokalizacjach w Strefie Zwierzaka, aby sprawdzić, czy Strefa Zwierzaka znajduje się w żądanej lokalizacji.



Metoda jednosobowa

Zmierz najkrótszą odległość od żądanej Strefy granicznej do Nadajnika. Znajdź odległość w poniższej Tabeli Zasięgu Nadajnika ustaw Przełącznik graniczny i Pokrętło kontroli granicy. Przytrzymaj stykami Lampkę testową do punktów kontaktowych (elektrod) (4B). Przenieś obrozę do Strefy granicznej, stroną z logo skierowaną od nadajnika i punktami kontaktowymi do góry (4F). Przytrzymaj obrozę na wysokości szyi zwierzaka (4E), aż zabrmi dźwięk obroży i zacznie migać kontrolka testowa. Jeśli dźwięk obroży odbiornika brzmi przed żądaną strefą graniczną lub po niej, wróć do nadajnika i wyreguluj Pokrętło kontroli granicy. Powtarzaj ten proces, aż dźwięk obroży zabrmi w wybranej lokalizacji.

Tabela Zasięgu Nadajnika

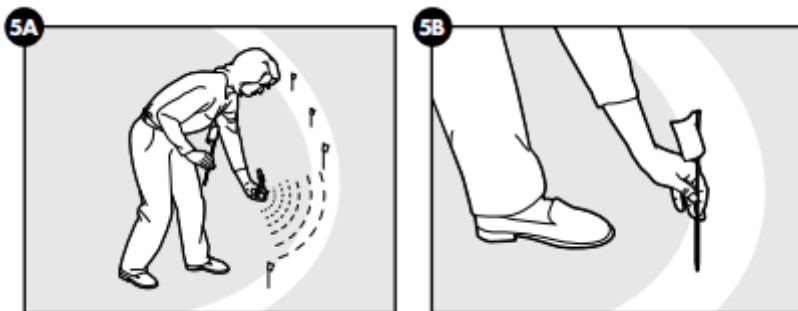
Pokrętło kontroli granicy	Przełącznik graniczny LOW	Przełącznik graniczny HIGH
1	6 m	14 m
2	7 m	15 m
3	8 m	17 m
4	9 m	19 m
5	10 m	21 m
6	11 m	26 m
7	13 m	29 m
8	15 m	32 m

Uwaga: te odległości są przybliżone.

Krok 5 Rozmieszczenie chorągiewek

Chorągiewki są przypomnieniem dla Twojego psa gdzie rozpoczyna się Strefa Graniczna.

1. Używając lampki kontrolnej i impulsu ustawionego przynajmniej na poziom 2 lub wyższy. Trzymaj obrozę na wysokości Twojego psa z logiem PETSAFE w przeciwną stronę do nadajnika.
2. Idź w kierunku Strefy Granicznej do momentu w którym usłyszysz dźwięk i kontrolka testowa zapali się 5A.
3. Umieść Chorągiewkę graniczną w miejscu gdzie usłyszałeś dźwięk 5B.
4. Cofnij się do strefy zwierzaka.
5. Powtórz powyższe czynności tak aby rozmieścić chorągiewki w odległości 3 metrów od siebie.
6. Chorągiewki nie muszą być idealnie w linii, ich rozmieszczenie zależy od strefy szerokość strefy wynosi pod 0,6 m do 0.9 m



Krok 6 Zakładanie obroży

Ważne: Odpowiednie dopasowanie i założenie obroży jest niezwykle istotne dla efektywności i bezpieczeństwa Twojego zwierzaka. Elektrody muszą być w bezpośrednim kontakcie ze skórą psa na części szyi pod pyskiem.

Aby odpowiednio założyć obroże zwróć uwagę na poniższe punkty:

1. Upewnij się, że w odbiorniku nie ma baterii.
2. Rozpocznij w wygodnej pozycji dla psy, gdy stoi 5A.
3. Aby ułatwić psu usłyszenie sygnału ostrzegającego, umieść obrożę z logiem PetSafe skierowany w przód.
4. Umieść obrożę z elektrodami delikatnie poniżej szyi psa, elektrody muszą być w kontakcie z jego skórą. Jeśli Twój pies ma długą sierść zmień elektrody na dłuższe. *Uwaga czasami niezbędne jest delikatne przystrzyżenie sierści psa aby elektrody były w kontakcie ze skórą. Nigdy nie gól sierści psa, może to spowodować podrażnienia lub infekcje.*
5. Sprawdź poprawne umieszczenie obroży, wkładając jeden palec pomiędzy elektrody a szyję psa 5B.
6. Pozwól psu pospacerować kilka minut z założoną obrożą i ponownie sprawdź jej umieszczenie. Sprawdź je kolejny raz kiedy pies będzie już komfortowo czuł się z obrożą
7. Jeśli pasek obroży jest za długi możesz go skrócić 5C:
 - a) Zaznacz pożądaną długość np. za pomocą długopisu. Weź pod uwagę to jeśli Twój pies rośnie lub zmienia sierść na zimę
 - b) Zdejmij obroże z szyj psa i odetnij niepotrzebną końcówkę.
 - c) Przed ponownym założeniem obroży na szyję psa, możesz za pomocą płomienia opalić odciętą końcówkę aby się nie strzępiła.

