

Cheerble®

### Bedienungsanleitung Wicked Egg

DE

#### An die Herrchen

Vielen Dank, dass Sie sich für dieses auffällige Produkt entschieden haben. Ist es möglich, dass nicht alle Haustiere das Wicked Egg nach der ersten Begegnung annehmen sie brauchen vielleicht etwas Zeit, um sich an ihren neuen Freund zu gewöhnen. Keine Sorge, wir haben 3 Modi der Interaktion entwickelt ("Anfänger" - "Fortgeschrittene" - "Experten") entwickelt, um Ihrer speziellen Situation gerecht zu werden. Diese Interaktivität ermöglicht es Ihnen, Ihre Haustiere langsam an an Wicked Egg heranzuführen, damit sie beim Spielen Vertrauen gewinnen. Dieses Design kann Ihre pelzigen Freunde fesseln und sie dazu bringen Wicked Egg allmählich mit dem Spiel vertraut zu machen.



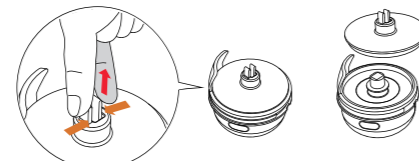
Keiner kann Leckereien widerstehen! Leckerlis können dabei helfen. Versuchen Sie, die Lieblingsleckerlis Ihrer Haustiere vorzubereiten, um sie zum Spielen zu motivieren. Das ist auch eine Belohnung dafür, dass sie so niedliche Entdecker sind, und wird Ihre Haustiere ermutigen, Sie wieder zu belohnen. Gönnen Sie Ihrem pelzigen Freund und unserem Wicked Egg etwas Zeit, bestreuen Sie sie mit Leckereien und lassen Sie sie die Magie auf sich wirken.

#### Reinigung

Komponenten, die gereinigt werden können: Deckel, Behandlungsschale.

Nehmen Sie das zu reinigende Teil heraus und spülen Sie es mit sauberem Wasser ab. Nach dem Waschen lassen Sie es vor der Verwendung trocknen.

⚠ Der Kern ist nicht waschbar. Nehmen Sie die Leckerbissenschale vor der Reinigung auseinander.



1. Während des Spiels ist eine Beaufsichtigung erforderlich, um zu verhindern, dass ein Tier es verschluckt.
2. Außerhalb der Reichweite von Kindern aufbewahren
3. Ein sehr kleiner Prozentsatz von Menschen entwickelt Epilepsie, wenn sie bestimmten Lichtmustern oder Lichtblitzen ausgesetzt sind. Dieser Zustand kann durch bestimmte nicht diagnostizierte Epilepsiesymptome verursacht werden, auch wenn die Person keine Epilepsie in der Vorgeschichte hatte. Wenn bei Ihnen oder einem Familienmitglied jemals ähnliche Symptome aufgetreten sind, sollten Sie vor der Anwendung einen Arzt konsultieren.

#### Inhalt der Packung

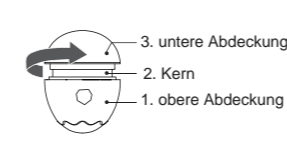


Wenn Ihre Haustiere mehrmals hintereinander versagen und frustriert sind, können Sie ihnen helfen, die Aufgabe gemeinsam zu lösen. Haben Sie Geduld, Ihre Haustiere werden gerne mit Ihnen spielen. Loben Sie Ihre Haustiere, wenn sie erfolgreich ein Wicked Egg Leckerli gegessen haben, und zwar so enthusiastisch wie möglich!



#### Kurze Gebrauchsanweisung

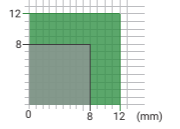
1. gegen den Uhrzeigersinn drehen, um den Deckel zu öffnen.



2. Legen Sie die Leckereien in den oberen Behälter.



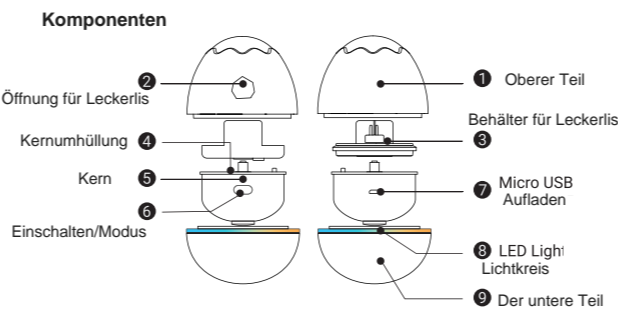
3. Setzen Sie den Kern ein. Die Schlitze ausrichten.



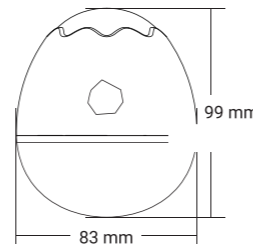
1. Am besten geeignet sind Leckerbissen mit einem Durchmesser von etwa 8 bis 12 mm.

2. Keine nassen Leckerlis verwenden

3. Beim Hinzufügen von Leckereien dürfen Sie die im Kästchen angegebene MAX-Grenze nicht überschreiten.



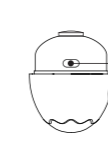
#### Spezifikationen



Model C0222  
 Zielgruppe Psi a kočky  
 Material PC, TPU  
 Gewicht 340 g / 12 oz  
 Abmessungen 83 x 83 x 99 mm / 3.27 x 3.27 x 3.90 in  
 Batterie 300 mAh  
 Leistungsaufnahme 5V = 1A  
 Betriebstemperatur 0~40 °C / 32~104 °F  
 Made in China  
 © 2022 Cheerble All Rights Reserved.

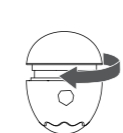
#### Kurze Gebrauchsanweisung

4. Einschalten und den Modus wählen



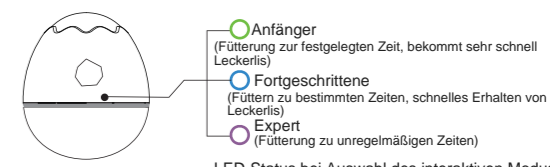
Auswahl des Modus  
\*Einmal kurz drücken für einen Modus  
ein/aus \*3 Sekunden lang halten

5. Zum Schließen im Uhrzeigersinn drehen



6. Lege das verrückte Ei auf den flachen Boden warten Sie 3 Sekunden, dann löst er sich selbst aus

#### Kurze Gebrauchsanweisung



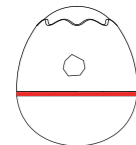
1. 10 Minuten nach der Interaktion mit unserem Haustier schläft das Wicked Egg standardmäßig 30 Minuten lang und wacht danach automatisch auf.
2. Wenn das Wicked Egg während des Schlafs erneut berührt wird, verlässt es den Schlafmodus vorzeitig und spielt weiter mit Ihrem Haustier.

Status der LED-anzeige



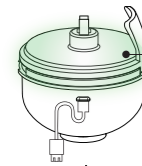
TÜRKIS - Anregung (wippt leicht, macht ein Geräusch)  
 GELB UND GRÜN - Interaktions (Vibriert, macht Geräusche)  
 BUNT - Belohnung (wirft Leckerlis, macht Geräusche)

#### Aufladen



Rot (blinkend)  
(Schwache Batterie)

Verwenden Sie das Micro-USB-Ladekabel zum Aufladen



Aufladen (blinkend)  
 Vollständig aufgeladen

Eine vollständige Aufladung dauert etwa 1,5 Stunden.

\* An die USB-Buchse anschließen

Reinigen Sie die Ladebuchse vor dem Aufladen von Fremdkörpern und halten Sie sie trocken.