



Witamy w świecie  
**E-Collar Technologies, Inc.**

---

**800/802**

**1200/1202**

Instrukcja obsługi

**“Szczęściem jest  
dobrze wyszkolony pies”**

Witamy w świecie E-Collar Technologies, Inc.



## **800/1200 Seria E-Collar**

Obroża treningowa

Dziękujemy za zakup zdalnej obroży treningowej 800/802 lub 1200/1202 od firmy E-Collar Technologies, Inc. Dołożyliśmy wszelkich starań, aby dostarczyć Państwu najbardziej zaawansowany technologicznie produkt, przy zastosowaniu najbardziej rygorystycznych standardów jakości i produkcji.

Jesteśmy przekonani, że będziesz zadowolony z rezultatów, jakie osiągniesz stosując obrożę. Prosimy pamiętać, że lepsze rezultaty uzyskasz stosując niższy poziom stymulacji w połączeniu z konsekwentnymi technikami treningowymi.

Stosowanie wysokich poziomów stymulacji powinno być stosowane tylko w ostateczności i w sytuacjach zagrożenia życia. Odwiedź nasz kanał Youtube, aby obejrzeć filmy szkoleniowe oraz polub naszą stronę na Facebooku, aby poznać innych użytkowników obroży.

## 3 Ważne informacje

---

### Uwaga

Ten produkt jest przeznaczony do stosowania tylko względem PSÓW.

E-Collar Technologies, Inc. nie ponosi odpowiedzialności za niewłaściwe użytkowanie tego produktu, w tym za szkody spowodowane pogryzieniem przez psa lub zgubieniem przedmiotów. Przed użyciem produktu u psów agresywnych należy zasięgnąć opinii profesjonalnego trenera. Nierzadko zdarza się, że agresywne psy kojarzą stymulację z przewodnikiem i podejmują działania przeciwko niemu. Czasami psy poddane presji obroży podczas walki mogą wykazywać przekierowaną agresję i stać się bardziej agresywne.

Stosowanie wysokiego poziomu stymulacji powinno być stosowane tylko w ostateczności i w sytuacjach zagrożenia życia.

Aby zapobiec przypadkowemu podaniu psu stymulacji, należy utrzymywać poziom stymulacji poniżej 5, gdy nie jest ona używana.

Zasięg nadajnika 800/802 lub 1200/1202 może się różnić w zależności od ukształtowania terenu, warunków atmosferycznych, roślinności, linii energetycznych oraz transmisji radiowych z innych

## 04 CHARAKTERYSTKA

Zasięg : 1600 metrów

Trzy tryby stymulacji

(Chwilowa, Ciągła, i tryb Łączony)

Wibracje lub dźwięk (Warunkowanie pawłowskie)

**Wibracje:** Alternatywa dla stymulacji

(podobne wibracje do wibracji smartfona)

**Dźwięk :** Po 1,2 sekundy dźwięku, obroża będzie wysyłać stymulację tak długo, jak długo przycisk jest wciśnięty (do 10 sekund), co prowadzi do "warunkowania Pawłowa", dzięki któremu pies reaguje na dźwięk.

Szybkie ładowanie akumulatorów litowo-polimerowych

Wygodne pokrętko intensywności stymulacji dla szybkiej regulacji

Poziom stymulacji regulowany od 0 do 100

Światło odbiornika obroży ułatwiającej lokalizację psa w nocy

Blokada stymulacji i poziomu stymulacji

Tryb Stimulation Boosting zapewnia natychmiastową kontrolę, gdy normalna stymulacja jest ignorowana - doskonale w sytuacjach awaryjnych.

Regulowany poziom Boostera 1 do 60 poziomów

Wodoszczelna

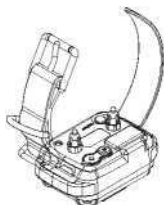
Możliwość zamiany z modelu dla 1 psa (800/1200) na model dla 2 psów (802/1202)

# 05 ZAWARTOŚĆ OPAKOWANIA

Pilot



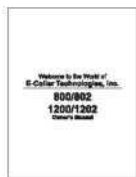
Odbiornik z paskiem



Ładowarka



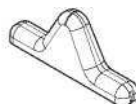
Instrukcja



Długie styki



Lampka testowa



Klucz do styków



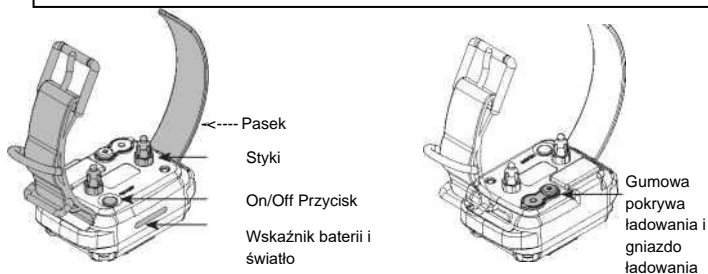
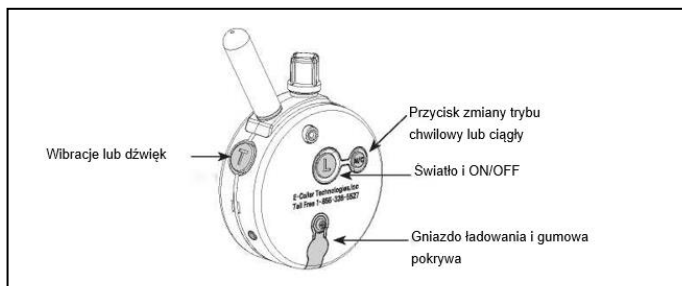
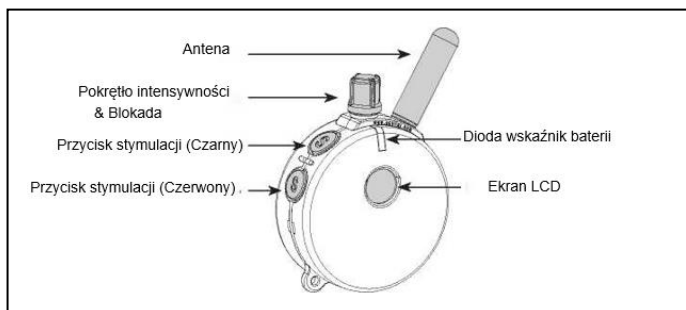
Element do zdejmowania pokrywy



Smyczka



# 06 OPIS URZĄDZENIA



## 07 ŁADOWANIE BATERII

Dioda miga na zielono podczas normalnej pracy.

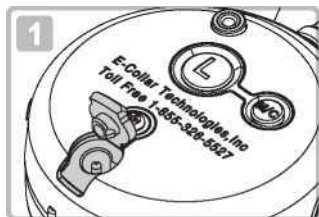
Stała "Czerwona" kiedy wysyłana jest stymulacja

Migająca "Czerwona" kiedy wymagane jest ładowanie

**Nie dopuszczaj do nagrzania baterii lub całkowitego rozładowania, długoterminowe przechowywanie jest optymalne w temperaturze pokojowej i 50% naładowania.**

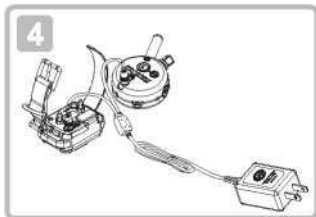
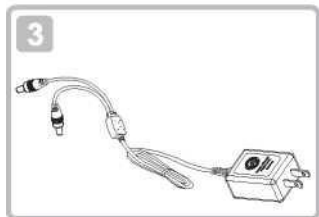
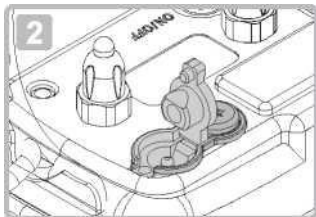
Ładowanie baterii pilota

Podnieś gumową osłonę gniazda ładowania



Ładowanie baterii odbiornika

Podnieś gumową osłonę gniazda ładowania



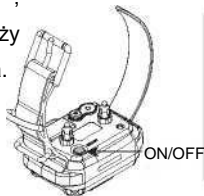
Dioda LED będzie świecić na czerwono podczas cykli ładowania i zmieni kolor na zielony, gdy urządzenie zostanie w pełni naładowane. (około 2 godziny)

Obroża wyposażona jest w baterie Li Polymer, które wymagają szczególnej uwagi, aby zapewnić im długą żywotność. Nie należy dopuścić do całkowitego rozładowania baterii, a jeśli już do tego dojdzie, należy natychmiast naładować baterię, gdyż może to spowodować nieodwracalne uszkodzenia. Trzymaj urządzenie z dala od ekstremalnego ciepła i zimna.

# 08 WYŁĄCZANIE I WŁĄCZANIE OBROŻY

## Włączanie i wyłączenie odbiornika

Naciśnij przycisk "ON/OFF",  
aż na odbiorniku obroży  
zaświeci się zielona dioda.



## Włączanie i wyłączenie pilota

Wciśnij przycisk "L" na dłużej niż 1 sekundę.

Jeśli nadajnik jest włączony, krótkie naciśnięcie przycisku "L" spowoduje włączenie światła śledzenia w odbiorniku obroży. Naciśnij i przytrzymaj przez 2 sekundy aby wyłączyć

## Trzymanie pilota

Aby uzyskać maksymalny zasięg trzymaj nadajnik jak pochodnię na Statule Wolności. Trzymaj antenę z dala od ciała lub palców przez cały czas, dotykanie anteny znacznie zmniejszy zasięg.



[ Duży zasięg ]



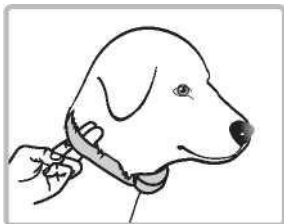
[ Średni zasięg ]



[ Krótki zasięg ]



## 09 PRAWIDŁOWE ZAKŁADANIE OBROŻY



Obroża powinna być tak wyregulowana aby styki miały bezpośredni kontakt ze skórą psa. Powinienes być w stanie włożyć dwa palce pomiędzy pasek a szyję psa. Zbyt mocne dopasowanie stwarza ryzyko podrażnienia skóry i dyskomfortu. Za luźne dopasowanie spowoduje, że

punkty kontaktowe nie będą w stanie zapewnić niezawodnej stymulacji i mogą powodować podrażnienia skóry z powodu otarć. Rasy krótkowłose mogą potrzebować mikro styków oferowanych jako wyposażenie dodatkowe, skontaktuj się z działem obsługi klienta w celu uzyskania szczegółowych informacji. Optymalna pozycja dla odbiornika obroży znajduje się po obu stronach tchawicy psa. Jeśli fabrycznie zainstalowane styki nie zapewniają dobrego kontaktu z powodu gęstej sierści, możesz zmienić punkt styku.

### WAŻNA INFORMACJA

Aby zapobiec wystąpieniu podrażnień skóry, obroża nie powinna być noszona dłużej niż 12 godzin dziennie. W przypadku wystąpienia podrażnień skóry spowodowanych nadmiernym kontaktem z punktami kontaktowymi, należy natychmiast zdjąć odbiornik obroży i zaprzestać używania obroży do czasu całkowitego wyleczenia podrażnień. Maść z antybiotykiem pomoże w procesie gojenia. Niektóre rasy psów mają wyjątkowo gęstą lub krótką sierść, która wymaga specjalnych punktów kontaktowych.

# 10 OPIS WYŚWIETLACZA LCD



Migające "1D" oznacza, że stymulacja jest gotowa do regulacji

Stałe "1D" oznacza, że stymulacja jest "Zablokowana"

Pokazuje poziom stymulacji:

"0" brak stymulacji "HI" najmocniejsza stym.

**Przycisk Chwilowa / Ciągła "M/C"**- Przycisk M/C z tyłu pilota pozwala użytkownikowi na łatwe przełączanie pomiędzy trzema trybami stymulacji. Funkcja przycisku stymulacji zmienia się w zależności od moda

-> Tryb Łączony --> Tryb Chwilowy --> Tryb Ciągły ->

Przycisk	Łączony	Chwilowy	Ciągły
Ekran			
S (Czarny)	Chwilowy	Chwilowy	Ciągły
S(Czerwony)	Ciągły	Chwilowy Booster	Ciągły Booster
S(Czarny)+S(Czerwony)	Chwilowy Booster	Nie dotyczy	Nie dotyczy
S(Czerwony)+S(Czarny)	Ciągły Booster	Nie dotyczy	Nie dotyczy
T	Wibracje i dźwięk		

# 11 PRZYCISKI

---

## Stymulacja chwilowa

- Wysyła pojedynczy impuls stymulacji na ustawionym poziomie po naciśnięciu przycisku stymulacji.

## Stymulacja ciągła

- Wysyła impulsy stymulacji tak długo, jak długo przycisk jest wciśnięty, wyłączając się po 10 sekundach (jest to funkcja bezpieczeństwa zaprojektowana, aby zapobiec przypadkowej nadmiernej stymulacji psa). Stymulacja może być zwiększana lub zmniejszana podczas naciskania przycisku.

## Wibracje

- Wibracje zaprojektowane specjalnie w celu odwrócenia uwagi psa, doskonale dla psów głuchych i wrażliwych na stymulację.

## Dźwięk a następnie Stymulacja (Warunkowanie Pawłowskie)

- Po 1,2 sekundy dźwięku, obroża będzie emitować ciągłą stymulację tak długo, jak długo przycisk będzie wciśnięty (do 10 sekund). Zwolnij przycisk przed upływem 1,2 sekundy aby wysłać tylko dźwięk.

### - **Przycisk stymulacji S (czarny)**

- Wysyła do odbiornika obroży stymulację chwilową lub ciągłą w zależności od stanu opcji
- Tryb Chwilowy/Ciągły.

### - **Przycisk stymulacji S (czerwony)**

- Wysyła chwilową lub ciągłą, wzmocnioną stymulację (Booster).
- Jeżeli poziom stymulacji wynosi 10, stymulacja wzmocniona wysyła [10 + poziom wzmocnienia].
- Domyślna wartość poziomu boost to 5, można ją ustawić na dowolną wartość z przedziału od 1 do 60. Mniejsze i bardziej wrażliwe rasy powinny używać poziomów 1 do 20, większe i/lub bardziej uparte rasy mogą potrzebować wyższego poziomu podbicia.

# 12 FUNKCJE PRZYCISKÓW

---

## **Stymulacja Booster w trybie Łączonym**

Booster chwilowy polega na wysłaniu najpierw do psa chwilowego impulsu stymulacyjnego "S (Czarny)", a następnie naciśnięciu przycisku "S (Czerwony)" bez zwalniania przycisku "S (Czarnego)". (Przećwicz)

Booster ciągle uzyskuje się przez wysłanie psu najpierw ciągłego impulsu stymulacyjnego "S (Czerwony)", a następnie naciśnięcie przycisku "S (Czarny)" bez zwalniania przycisku "S (Czerwonego)".

## **Wibracje / Dźwięk "T"**

Wysła Wibrację lub Dźwięk do odbiornika obroży. (Domyślnym ustawieniem są wibracje)

Aby przełączać się pomiędzy wibracjami a dźwiękiem, naciśnij jednocześnie przyciski "L" i "T", gdy poziom intensywności wynosi "0"

- Pojedynczy sygnał dźwiękowy i ikona "A" oznacza dźwięk a po nim stymulację.
- Podwójny sygnał dźwiękowy i ikona "T" sygnalizują wibrację.

## **Wibracje <—> Stymulacja Pawłowa**

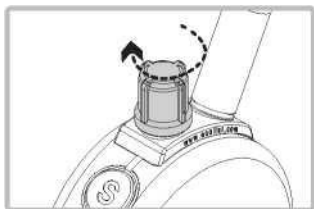
### **Przycisk światła "L" (środkowy przycisk ON/OFF na tyle pilota)**

Naciśnięcie przycisku "L" spowoduje zmianę trybu podświetlenia.

**OFF -> Migające-> Stałe -> OFF**

Świetnie nadaje się do odnalezienia psa po zmroku.

## 13 JAK ZNALEŹĆ ODPOWIEDNI POZIOM STYMULACJI



Obrót zgodnie z ruchem wskazówek zegara zwiększa poziom stymulacji, a obracanie w kierunku przeciwnym do ruchu wskazówek zegara obniża poziom stymulacji.

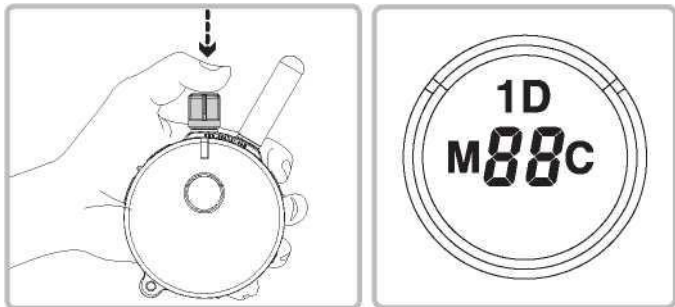
Zaleca się, aby użytkownik przećwiczył zmianę poziomów i trybów przed założeniem psu odbiornika na obrozę.

Ustawienie właściwego poziomu stymulacji dla psa jest bardzo ważne. Aby ustawić "szkoleniowy" poziom stymulacji, należy prawidłowo założyć psu odbiornik obroży. Pozwól psu przyzwyczać się do odbiornika obroży przez kilka godzin.

Obserwując psa, ustaw poziom stymulacji na "0" i naciśnij przycisk ciągłej stymulacji. Powoli zwiększaj stymulację w tempie około 2-3 poziomów na sekundę. Kiedy pies po raz pierwszy odczuje stymulację, zwykle między 5 a 20, zwolnij przycisk. To jest Twój poziom stymulacji "szkoleniowej". Może być konieczne zwiększenie poziomu "szkoleniowego" o kilka poziomów, aby pies zareagował na początku, niektóre psy są bardziej uparte i potrzebują więcej stymulacji. Poziom Boostera jest zazwyczaj o 5 do 20 poziomów wyższy niż poziom "szkoleniowego".

## 14 BLOKOWANIE POZIOMU STYMULACJI

---



### **Jak odblokować/zablokować poziom impulsu**

Ustaw żądany poziom stymulacji, a następnie naciśnij górną część pokrętki stymulacji, aż zobaczysz, że w górnej części wyświetlacza LCD zaświeci się "1D". Migające "1D" oznacza odblokowaną stymulację, a stałe "1D" oznacza zablokowaną stymulację.

Jeśli poziom stymulacji nie zmienia się podczas obracania pokrętkiem stymulacji, oznacza to, że poziom stymulacji został pomyślnie zablokowany.

Aby odblokować poziom stymulacji po prostu naciśnij ponownie pokrętko stymulacji, a odblokuje ono poziom stymulacji.

## 15 JAK USTAWIĆ BOOSTER

---

Stymulacja Booster (wzmocniona) dodaje ustawiony wcześniej poziom stymulacji do poziomu szkoleniowej stymulacji, co jest świetnym rozwiązaniem w sytuacjach, gdy pies nie reaguje na poziom "szkoleniowy". Określenie poziomu stymulacji Booster jest nieco trudniejsze niż ustawienie poziomu stymulacji ze względu na duże różnice w temperamentach i tolerancji na stymulację wśród wielu ras psów. Średnio jest on zazwyczaj o 5 do 20 poziomów wyższy niż poziom "szkoleniowy". Ważne jest, aby był on ustawiony wystarczająco wysoko, aby uzyskać pożądaną reakcję psa.

1. Ustaw tryb na tryb Chwilowy.  
(Naciśnij przycisk M/C aż wyświetli się litera "M")
2. Ustaw poziom stymulacji na "0".
3. Naciśnij przycisk S(Czarny) przez ponad 5 sekund
4. Poziom stymulacji zmieni się z "0" na migające "1".
5. Obracaj pokrętkę aż uzyskasz odpowiedni poziom (od 1 do 60).
6. Naciśnij przycisk S(Czarny) aby zapisać ustawienie i wyjść z trybu ustawiania.

# 16 TRYB ZGUBIONEGO PILOTA

Nadajnik 800/802 lub 1200/1202 E-Collar pozwala użytkownikowi na aktywację 6 godzinowego timera.

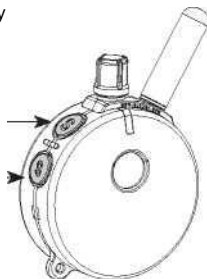
Po upływie 6 godzin nadajnik zacznie emitować sygnał dźwiękowy umożliwiający jego zlokalizowanie. Podczas emitowania sygnałów dźwiękowych na wyświetlaczu LCD pojawia się napis "AL".

Tryb "Zgubionego pilota" aktywuje się poprzez jednoczesne naciśnięcie przycisku Light (L) i przycisku stymulacji (Czarny "S"), gdy poziom intensywności jest ustawiony na zero. Trzy krótkie sygnały dźwiękowe potwierdzą aktywację timera lokalizatora.

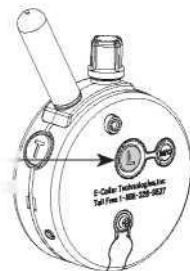
Wyłączenie trybu zagubienia odbywa się poprzez jednoczesne naciśnięcie przycisku światła (L) i czerwonego przycisku stymulacji (czerwony "S"), gdy poziom intensywności jest ustawiony na zero. Dwa krótkie sygnały dźwiękowe potwierdzą wyłączenie timera lokalizatora.

Tryb zagubionego nadajnika zostanie anulowany po każdym wyłączeniu nadajnika. Po wyłączeniu nadajnika należy upewnić się, że tryb zagubionego nadajnika został ponownie aktywowany

Przycisk stym.  
(Czarny)  
Przycisk  
stymulacji  
Czerwony)



Światło i  
Przycisk  
On/Off





# 17 DODAWANIE ODBIORNIKA

---

Od czasu do czasu konieczne jest sparowanie/ zsynchronizowanie nadajnika z odbiornikiem obroży, w tym celu należy postępować zgodnie z poniższą procedurą:

1. Włącz pilot
2. Ustaw pokrętko intensywności na "0"
3. Upewnij się, że odbiornik jest wyłączony.
4. Wciśnij przycisk ON/OFF na dłużej niż 5 sekund, zielona dioda na odbiorniku zacznie szybko migać
5. Natychmiast po tym, naciśnij i przytrzymaj czarny przycisk "S", a następnie czerwony przycisk "S", aż usłyszysz dźwięk potwierdzenia z odbiornika obroży

## JAK ZMIENIĆ PILOTA NA PILOTA DLA 2 PSÓW

Funkcje przycisków ulegną zmianie, zmiany te zostały opisane w kolejnych rozdziałach.

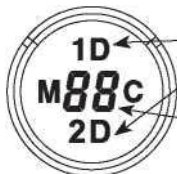
1. Włącz pilot
2. Naciśnij jednocześnie czerwony przycisk "S", a następnie czarny przycisk "S", a następnie przycisk "T" przez ponad 2 sekundy, aż usłyszysz sygnał dźwiękowy potwierdzenia.
3. Aby powrócić do systemu dla jednego psa powtórz krok 2.

## DODAWANIE/ZAMIANA ODBIORNIKA DLA 2 PSA

1. Włącz pilot
2. Ustaw intensywność na "0"
3. Upewnij się, że odbiornik jest wyłączony.
4. Wciśnij przycisk ON/OFF na dłużej niż 5 sekund, zielona dioda na odbiorniku zacznie szybko migać
5. Natychmiast po tym, naciśnij i przytrzymaj czerwony przycisk "S", a następnie czarny przycisk "S", aż usłyszysz dźwięk potwierdzenia z odbiornika obroży

# 18 802/1202 OPIS PILOTA DLA 2 PSÓW

Migające ikony 1D i 2D wskazują, że poziom impulsu jest gotowy do regulacji. Stała ikona oznacza, że stymulacja jest zablokowana.



0 oznacza brak stymulacji "HI" oznacza najwyższą stymulację 100

**Przycisk Chwilowego / Ciągłego impulsu "M/C"**- Przycisk M/C na tylnej stronie nadajnika pozwala użytkownikowi na łatwe przełączanie pomiędzy dwoma trybami stymulacji - chwilowym lub ciągłym.

Przycisk	Stymulacja(1D lub 2D)		Wibracje lub dźwięk
	M/C Przycisk	Tryb chwilowy	Tryb ciągły
Display			
S (Czarny)	Pies 1 Chwilowy	Pies 1 Ciągły	Pies 1 Wibracje lub dźwięk
S ( Czarny ) + S (Czerwony)	Pies 1 Chwilowy Booster	Pies 1 Ciągły Booster	Nie dotyczy
S( Czerwony )	Pies 2 Chwilowy	Pies 2 Ciągły	Pies 2 Wibracje lub dźwięk
S ( Czerwony )+ S ( Czarny )	Pies 2 Chwilowy Booster	Pies 2 Ciągły Booster	Nie dotyczy
L	"L" w trybie Pies 1 kontroluje światło dla Psa 1	"L" w trybie 2 kontroluje światło dla Psa 2	Nie dotyczy

# 19 802/1202 FUNKCJE PRZYCISKÓW

## Przycisk trybu "T"

Przycisk Mode pozwala użytkownikowi na zmianę trybów pracy, jak pokazano na rysunku



- 1 Wybór trybu psa – Ekran pokazuje 1D
  - 2 Wybór trybu psa – Ekran pokazuje 2D
- Wibracje i dźwięk – Ekran LCD pokazuje T

## Przycisk światła(Na tyle) "L"

Jeśli wciśnięto przycisk "L" będzie wyświetlona ikona, "L"

Jeśli naciśniesz L w trybie Pies 1 światło Psa 1 zostanie włączone.

Jeśli naciśniesz L w trybie Pies 2 światło Psa 2 zostanie włączone.

. Światło: Migające -> Stałe-> OFF jeśli L wciśnięte

## Wibracje / Dźwięk i stymulacja Pawłowa "T"

W celu przełączenia pomiędzy wibracjami i stymulacją Pawłowa

naciśnij przyciski "L" i "T" jednocześnie przez 2 sekundy, gdy poziom intensywności wynosi "0"

- Pojedynczy sygnał dźwiękowy i ikona "A" oznacza stymulację Pawłowa
- Dwa sygnały dźwiękowe i ikona "T" oznaczają wibracje.

# 20 802/1202 FUNKCJE PRZYCISKÓW

---

## **Chwilowa stymulacja**

Wysyła pojedynczy impuls stymulacji na ustawionym poziomie po naciśnięciu przycisku stymulacji.

## **Ciągła stymulacja**

Wysyła ciągłe impulsy tak długo, jak długo przycisk stymulacji jest wciśnięty, wyłączając się po 10 sekundach (jest to funkcja bezpieczeństwa zaprojektowana, aby zapobiec przypadkowej nadmiernej stymulacji psa). Stymulacja może być zwiększana lub zmniejszana podczas naciskania przycisku.

## **Wibracje**

Wibracje specjalnie zaprojektowane, aby odwrócić uwagę psa, doskonałe dla psów głuchych i dla wrażliwych psów.

## **Dźwięk a następnie stymulacja (Szkolenie Pawłowa)**

Po 1,2 sekundowym sygnale dźwiękowym obroża będzie wysyłać ciągłą stymulację tak długo, jak długo przycisk jest wciśnięty (do 10 sekund)

## **Stymulacja Booster**

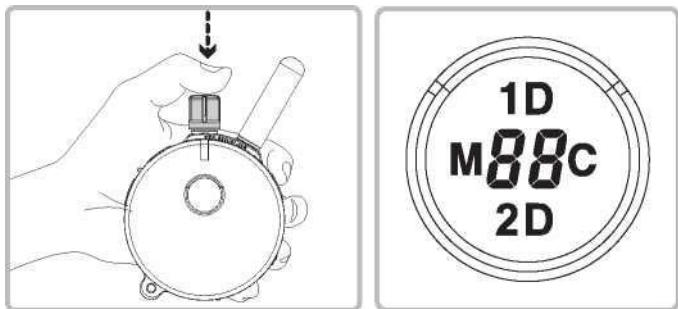
Wysyła wzmocnioną stymulację do momentu zwolnienia przycisków.

Aby wysłać Booster do **psa 1**, naciśnij przycisk "S" (czarny), a następnie przycisk "S" (czerwony).

Aby wysłać Booster do **psa 2**, naciśnij przycisk "S" (czerwony), a następnie przycisk "S" (czarny)

## 21 BLOKADA POZIOMÓW STYMULACJI

---



### **Jak zablokować/odblokować poziom stymulacji**

Aby wybrać odpowiedni poziom stymulacji zobacz wcześniejsze rozdziały  
Dla każdego psa możesz zablokować inny poziom stymulacji

W trybie 1Dog Modę, widzisz migającą ikonę "1D" (odblokowany)  
Ustaw żądany poziom stymulacji, a następnie naciśnij pokrętko stymulacji, aż zobaczysz, że ikona "1D" przestanie migać.

W trybie 2Dog Modę, jeżeli widzisz migającą ikonę "2D" (odblokowana)  
Ustaw żądany poziom stymulacji a następnie naciśnij pokrętko stymulacji  
aż zobaczysz, że ikona "2D" przestanie migać.

Jeśli poziom stymulacji nie zmienia się podczas obracania pokrętki stymulacji, to znaczy, że poziom stymulacji został pomyślnie zablokowany. Aby odblokować poziom stymulacji po prostu wciśnij pokrętko stymulacji ponownie w trybie 1Dog/2Dog i to odblokuje poziom stymulacji.

## 22 802/1202 USTAWIANIE POZIOMU BOOSTERA

---

Stymulacja Booster (wzmocniona) dodaje ustawiony wcześniej poziom stymulacji do poziomu szkoleniowej stymulacji, co jest świetnym rozwiązaniem w sytuacjach, gdy pies nie reaguje na poziom "szkoleniowy". Określenie poziomu stymulacji Booster jest nieco trudniejsze niż ustawienie poziomu stymulacji ze względu na duże różnice w temperamentach i tolerancji na stymulację wśród wielu ras psów. Średnio jest on zazwyczaj o 5 do 20 poziomów wyższy niż poziom "szkoleniowy". Ważne jest, aby był on ustawiony wystarczająco wysoko, aby uzyskać pożądaną reakcję psa.

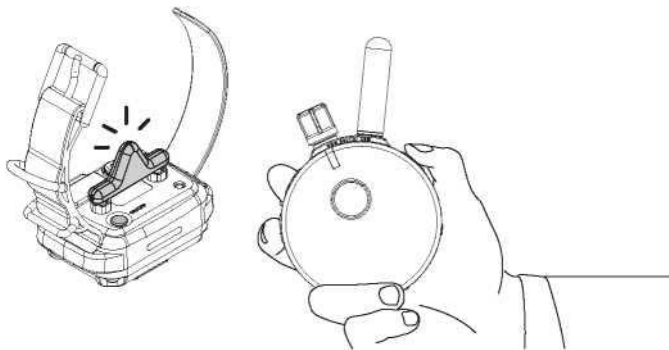
### Jak ustawić poziom Boostera dla 1 psa

1. Zmień tryb na Tryb Chwilowy  
(Naciśnij przycisk M/C aż pojawi się ikona M)
2. Poziom intensywności ustaw na „0”
3. Naciśnij przycisk S(Czarny) przez ponad 5 sekund
4. Poziom intensywności zmieni się z 0 na 1 i zacznie migać.
5. Obracaj pokrętko aby wybrać poziom Boostera (do 60).
6. Naciśnij przycisk S(Czarny) aby zapisać ustawienie i wyjść z trybu ustawienia Booster. Jeśli jakikolwiek inny przycisk zostanie naciśnięty lub będzie nieaktywny przez 20 sekund, tryb zmiany poziomu Boostera zostanie anulowany.

Jeśli chcesz zmienić poziom Boostera dla Psa 2,

Naciśnij **S(Czerwony)** zamiast **S(Czarny)** w kroku #3 i #6

## 23 TESTOWANIE OBROŻY



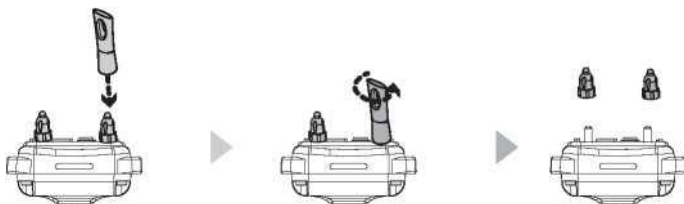
Jeśli chcesz sprawdzić swoje urządzenie, przyłóż lampkę testową do punktów styku na odbiorniku obroży. Test ten pozwoli Ci stwierdzić, czy odbiornik obroży generuje odpowiednie bodźce dla psa, powinna ona rozjaśniać się w sposób płynny, w miarę jak pokręćłem zwiększasz moc impulsu.

Niektórzy użytkownicy uważają, że łatwiej jest trzymać odbiornik obroży w dłoni i powoli podkręcać stymulację używając trybu ciągłego, typowy człowiek odczuwa ją między 8 a 25 w zależności od suchości dłoni.

## 24 ZMIANA STYKÓW

---

Standardowe punkty kontaktowe są używane dla większości psów. Rasy o grubszej sierści wymagają dłuższych punktów kontaktowych. Wymień punkty kontaktowe postępując zgodnie z poniższymi instrukcjami przy użyciu załączonego narzędzia do wymiany punktów kontaktowych.



1. Poluzować oba styki, obracając styk w kierunku przeciwnym do ruchu wskazówek zegara za pomocą narzędzia do wymiany styków.



2. Zamontować dłuższe styki na śrubie i dokręcić punkty styku obracając je zgodnie z ruchem wskazówek zegara za pomocą narzędzia do styków.



# **25 WSKAZÓWKI TRENINGOWE**

---

## **WAŻNE WSKAZÓWKI TRENINGOWE**

Obroża treningowa może być używana do wzmacniania komend, które pies już zna lub jako narzędzie szkoleniowe w połączeniu z naciskaniem smyczy. Nie zastępują one podstawowego szkolenia posłuszeństwa na smyczy, ale są narzędziem pozwalającym na lepszą komunikację z psem. Aby uzyskać najlepsze rezultaty, stosuj jak najslabszą stymulację wymaganą do zwrócenia uwagi psa. Spokojne i konsekwentne podejście do szkolenia zawsze daje lepsze rezultaty w dłuższej perspektywie. Zaleca się, aby psy agresywne były zabierane do profesjonalnego trenera w celu oceny przed użyciem obroży. Istnieje wiele różnych technik szkolenia z użyciem obroży, polecanych przez różnych profesjonalnych trenerów. Wierzymy, że to Ty, właściciel psa, możesz najlepiej określić, która technika będzie najskuteczniejsza dla Twojego psa. Zalecamy, aby początkujący użytkownicy sami zapoznali się z odpowiednimi technikami lub skorzystali z pomocy profesjonalnego trenera.

Technika stosowana podczas pierwszego założenia obroży jest bardzo ważna dla powodzenia szkolenia z użyciem obroży.

**Powodzenia w treningu psa**

**E-Collar Technologies**



# E-Collar Technologies, Inc

2120 Forrest Park Drive  
Garrett, IN 46738-1887



Urządzenie zostało zatwierdzone do użytku w krajach UE i dlatego posiada oznaczenie **CE**. Cała niezbędna dokumentacja jest dostępna na stronie internetowej: [www.obroza-elektryczna.pl](http://www.obroza-elektryczna.pl) Zmiany parametrów technicznych, funkcji i błędy w druku są zastrzeżone.

### **Serwis i dystrybucja**

Reedog s.r.o

Sedmidomky 459/8

101 00 Praga 10

Czechy

Tel: +48 579 061 399

E-mail: [info@obroza-elektryczna.pl](mailto:info@obroza-elektryczna.pl)