

P E T K I T

EVER**SWEET** SOLO

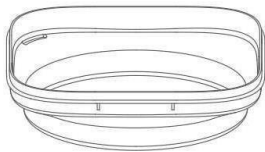
Gebrauchsanweisung

Sicherheit

- Bitte lesen Sie die folgenden Anweisungen vor dem Gebrauch sorgfältig durch.
- Verwenden Sie das Gerät nur wie in der Gebrauchsanweisung beschrieben.
- Die Verwendung für Haustiere unter 3 Monaten wird nicht empfohlen.
- Nur für den Gebrauch in Innenräumen.
- Verwenden Sie nur den Originaladapter.
- Achten Sie darauf, dass das Gerät auf eine ebene Fläche gestellt wird.
- Tauchen Sie das Gerät nicht in Wasser ein.
- Minderjährige sollten das Gerät nur unter Aufsicht von Erwachsenen benutzen.
- Um mögliche Verletzungen zu vermeiden, darf das Gerät nur von einem qualifizierten Techniker repariert werden.

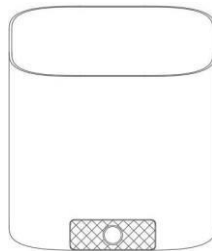
Inhalt des Pakets

Filterwaschanlage



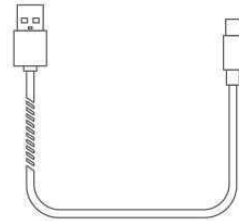
Filtereinsatz

Ausgangsrohr



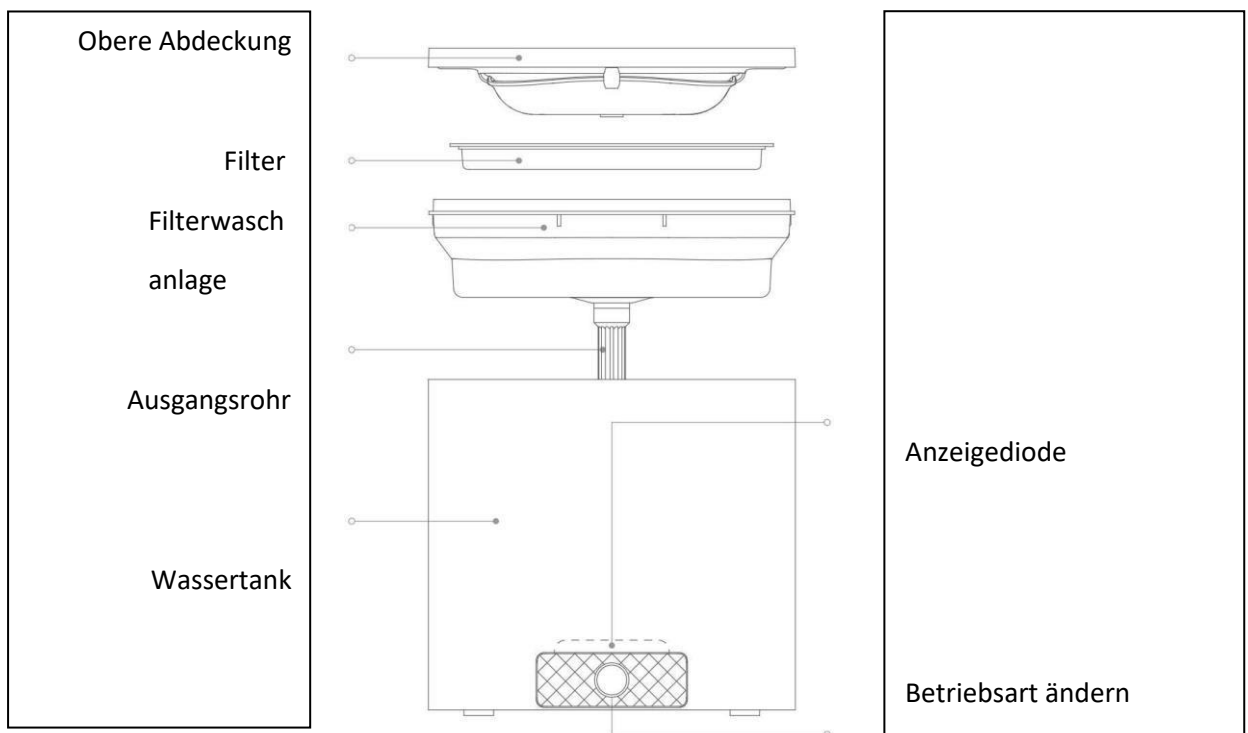
Hauptgerät

Filter

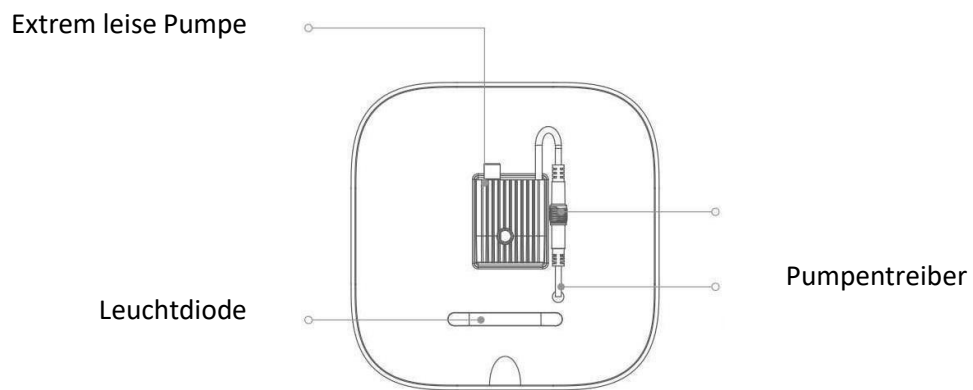


USB-Kabel

Präsentation des Produkts

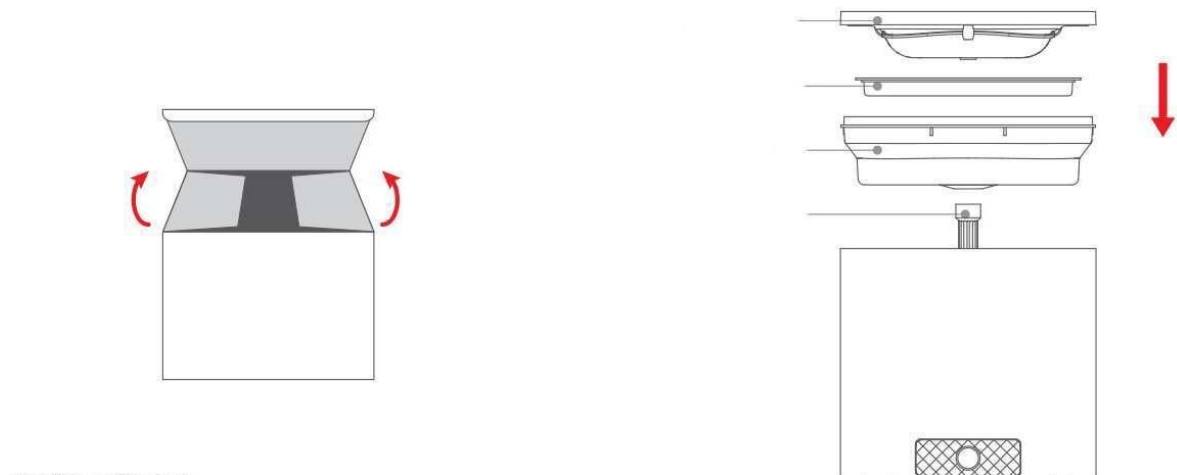


Im Inneren des Wassertanks

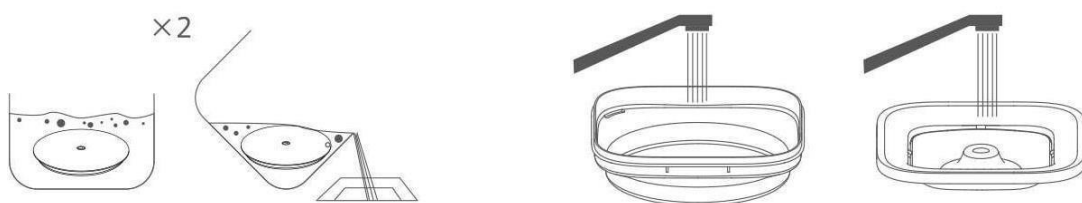


Vor der Installation des Geräts

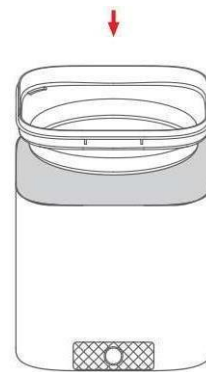
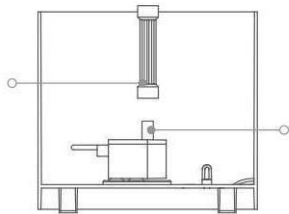
1. das Gerät und alle Zubehörteile aus dem Karton nehmen



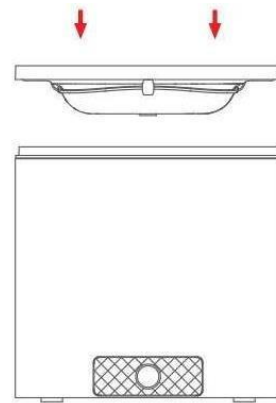
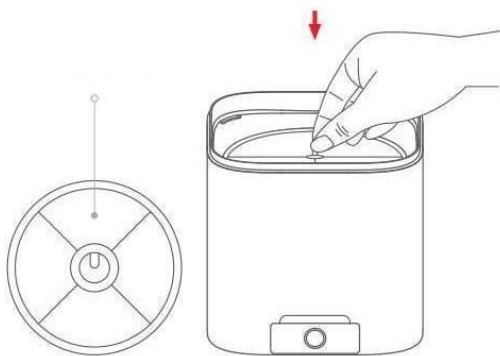
2. das Filtersystem einweichen und gründlich reinigen (2 x 5 Minuten).
3. spülen Sie die Filterwaschanlage und den Wassertank mit Wasser aus.



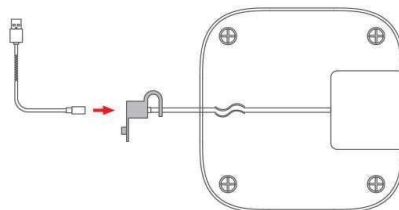
4. Vergewissern Sie sich, dass die Pumpe korrekt an den Bodentank angeschlossen ist.
5. Schließen Sie den Auslassschlauch an die Pumpe an.
6. die Filterscheibe einsetzen.



7. Setzen Sie den Filter in die Waschmaschine und drücken Sie ihn nach unten, bis das Auslassrohr erscheint.
8. Bringen Sie die obere Abdeckung wieder an.

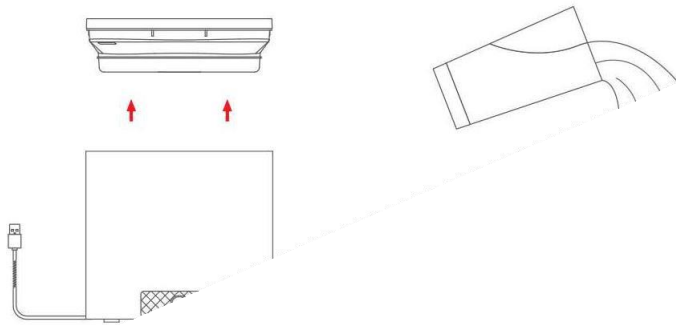


9. Schließen Sie das USB-Kabel an.

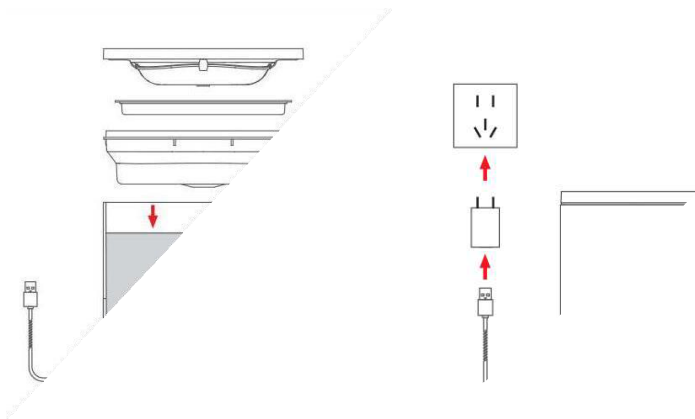


Verwendung des Produkts

1. entfernen Sie den Deckel des Wassertanks und füllen Sie den Tank mit Wasser.



2. Setzen Sie die einzelnen Komponenten in der richtigen Reihenfolge ein und schließen Sie das USB-Kabel an das Gerät an.



Kontrolldioden

Doppeltes Drücken der Drucktaste - Wechsel zwischen Smart- und Normalmodus

Langes Drücken des Druckknopfes (5 Sekunden lang) - schaltet die Kontrolldiode ein und aus

- **Die Diode ist grün** - 3 Minuten an, 3 Minuten aus.
- **Die Diode leuchtet blau (orange)** - kontinuierlicher Wasserfluss.
- **Die Diode blinkt grün** - Filterwechsel erforderlich. Nach dem Auswechseln die Taste 5 Sekunden lang drücken, es ertönt ein akustisches Signal.
- **Die Diode blinkt blau (orange)** - niedriger Wasserstand, das Gerät ist im Standby-Modus.
- **Die Diode blinkt abwechselnd grün und blau** - Abschaltung der Stromversorgung. Schließen Sie das USB-Kabel an.

Wartung und Reinigung

- Setzen Sie das mit Wasser gefüllte Gerät nicht der Sonne aus.
- Verwenden Sie zur Reinigung des Geräts kein Benzin, keine Scheuermittel oder andere chemische Reinigungsmittel.
- Tauchen Sie das Gerät nicht in Wasser ein.
- Wir empfehlen, das Wasser alle 3-4 Tage zu wechseln.
- Der Filter sollte alle 60 Tage gewechselt werden, wenn Sie das Gerät im Smart-Modus verwenden, und alle 30 Tage, wenn Sie das Gerät im Normal-Modus verwenden.



Scannen Sie den QR-Code und sehen Sie den Reinigungsprozess. Es wird empfohlen, die Pumpe 1 Mal pro Woche zu reinigen.

Technische Parameter

Produkt:	PETKIT EVERSWEET SOLO Smart Pet Drinking Fountain
Produktcode:	P4103
Abmessung:	160mm X 160mm X 158mm
Verwenden:	Cats and small-sized dogs
Spannung:	About 0.65kg
Strom:	5VDC
	2W

Konformitätserklärung, Garantie und Nachgarantieservice

Das Gerät ist für die Verwendung in EU-Ländern zugelassen und trägt daher die **CE**-Kennzeichnung. Alle erforderlichen Unterlagen sind auf der Website www.elektro-halsbänder.de verfügbar. Änderungen der technischen Parameter, Merkmale und Druckfehler sind vorbehalten.

Servicezentrum und Vertrieb

Reedog s.r.o.
Sedmidomky 459/8
101 00 Prag
Tschechische Republik
Tel: +49 176 34 433 212
E-mail: info@elektro-halsbänder.de