

# Használati utasítás

## Patpet N230

---



### Csomag tartalma:

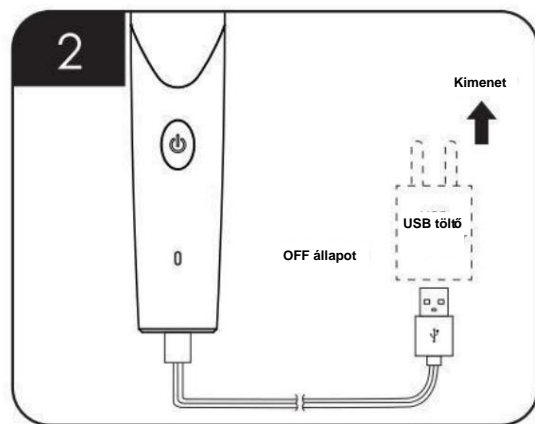
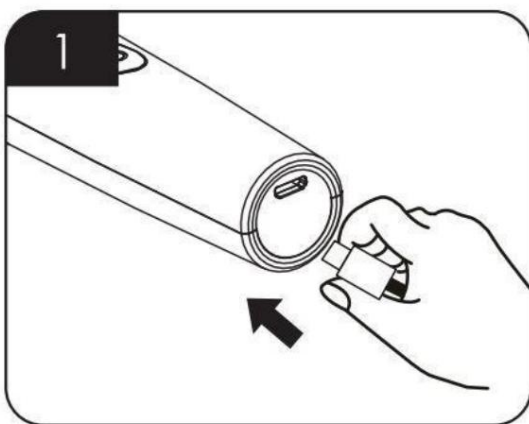
- Patpet daráló
- USB töltőkábel
- Kézi zsinór
- Utasítások

## technikai paraméterek

- Újratölthető akkumulátor: 3,7 V, 500 mA
- Akkumulátor típusa: Lítium-polimer akkumulátor
- Töltési idő: 1,5 óra
- Használati idő: 3 óra
- Töltőkábel: Micro USB kábel

## Töltési mód

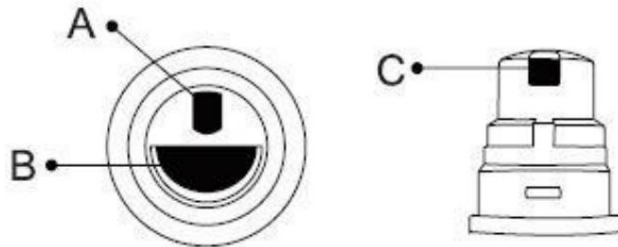
- Dugja be a töltő USB-dugót a körömcsiszoló aljzatába
- Dugja be a töltőkábelt az adapterbe és dugja be a konnektorba
- A darálónak kikapcsolt állapotban kell lennie
- Töltés közben a jelzőlámpa pirosan világít, ha kékre vált. teljesen feltöltve
- A töltés után húzza ki a töltőt, majd kapcsolja L vagy H állásba a használat megkezdéséhez. L az kis sebesség, H nagy sebesség.



## Használati utasítások

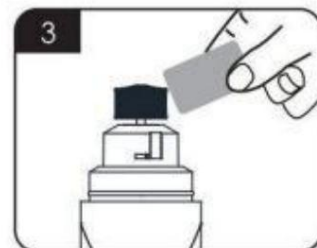
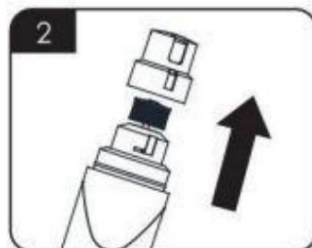
Válassza ki a megfelelő méretet az állat karmai jellemzőinek megfelelően. A karom csiszolásakor óvatosan helyezze be a karmot a csiszolólyukba. Az otthoni csiszolás nem lehet hosszabb 5 másodpercnél minden alkalommal. Ha kedvence először élesít, javasoljuk, hogy először az állat éles vagy hosszú karmát élesítse. Ügyeljen arra, hogy ne csiszolja túl, és hagyja, hogy az állat hozzá szokjon a körömcsiszolóhoz.

- A. Kis háziállatok számára megfelelő méret
- B. Nagy háziállatok számára megfelelő méret
- C. Gyors körömcsiszolóhoz használható méret



## Tisztítás

1. Forgassa el a körömcsiszoló korong védőburkolatát az óramutató járásával ellentétes irányba, és távolítsa el
2. Indítsa el a körmös csiszológépet a köszörűkorong elforgatásához
3. Óvatosan érintse meg a forgó körömcsiszoló korongot egy kendővel, hogy eltávolítsa a csiszolókorong felületén maradt körömport.



A készüléket az EU-országokban engedélyezték, ezért CE jelöléssel látták el. Minden szükséges dokumentáció elérhető a [www.elektro-nyakorvek.hu](http://www.elektro-nyakorvek.hu) weboldalon. A műszaki paraméterek, tulajdonságok és nyomtatási hibák változtatása fenntartva.

#### Szervizközpont és disztribúció

Reedog, sro

Sedmidomky 459/8 101 00

Praha 10

Telefon: +36 21 300 7514

E-mail: [info@elektro-nyakorvek.hu](mailto:info@elektro-nyakorvek.hu)