

LASER FÜR KATZEN PATPET



WICHTIGE SICHERHEITSINFORMATIONEN

Hinweis:

- Überprüfen Sie dieses Produkt regelmäßig auf Schäden oder Verschleiß
- Kombinieren Sie keine alten und neuen Batterien
- Niemals Mischen Sie keine Standard-, Alkali- oder wiederaufladbaren Batterien
- Entladene Batterien sollten sofort entfernt werden
- Die USB-Stromversorgung muss 5 V betragen.

WIE MAN ANFÄNGT

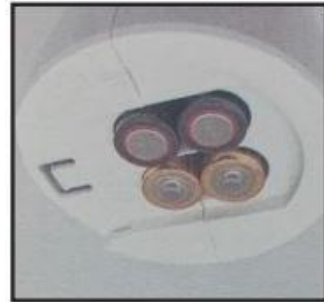
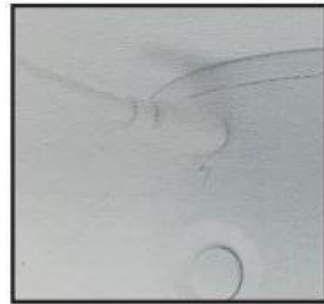
Eine Montage ist nicht erforderlich. Legen Sie einfach die Batterien ein oder schließen Sie den USB-Strom an (5 V Spannung), drücken Sie den Schalter und legen Sie das Spielzeug auf eine ebene Fläche.

KUNDENBETREUUNG

Bei einstellungs- oder technischen problemen wenden sie sich bitte an ihren händler oder vertriebspartner vor ort.

BATTERIEANLAGE

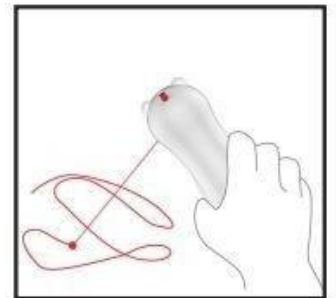
- Öffnen Sie das Batteriefach, das sich an der Unterseite des Spielzeugs befindet.
- Legen Sie 4x AA-Batterien in das Batteriefach ein.
- Schließen Sie das Batteriefach



SPIELZEUGBETRIEB - MODI

Automatischer Modus

- Schalten Sie das Spielzeug durch Drücken des Schalters ein.
- Stellen Sie es auf eine sichere, flache Oberfläche.



Manueller Modus

- Drücken Sie die Einschalttaste 3 Mal
- Halten Sie das Spielzeug in der Hand und richten Sie es dorthin, wo Sie Ihre eigenen Lasermuster erstellen möchten
- Das Spielzeug schaltet sich nach 15 Minuten automatisch ab
- Im automatischen oder manuellen Modus können Sie den Spiegel einstellen, um den Laser zu fokussieren



AUTOMATISCHER TIMER

- Das Spielzeug schaltet sich nach 15 Minuten automatisch aus.
- Nach 1,5 Stunden schaltet sich das Spielzeug wieder ein und arbeitet 15 Minuten lang selbstständig.
- Drücken Sie die Einschalttaste, um den Schlafmodus zu starten.
- Drücken Sie die Einschalttaste, um den Arbeitsmodus wieder einzuschalten.



Konformitätserklärung, Garantie und Nachgarantieservice

Das Gerät ist für die Verwendung in EU-Ländern zugelassen und trägt daher die **CE**-Kennzeichnung. Alle erforderlichen Unterlagen sind auf der Website www.elektro-halsbänder.de verfügbar. Änderungen der technischen Parameter, Merkmale und Druckfehler sind vorbehalten.

Servicezentrum und Vertrieb

Reedog s.r.o.
Sedmidomky 459/8
101 00 Prag
Tschechische Republik
Telefon: +49 176 34 433 212
E-Mail: info@elektro-halsbänder.de