



PETONEER



Fresco Mini Pro

Benutzerhandbuch

01 / Inhalt der Packung



Brunnen



Filter

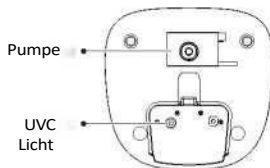
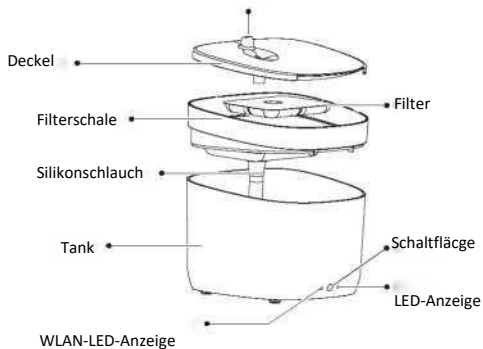


Schaumstoff



Handbuch

02/ Treffen Sie Ihr intelligenter Brunnen

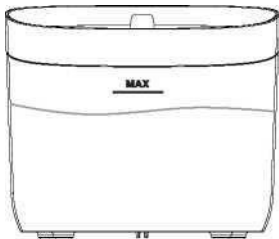


03/ Betrieb

1. Reinigung

Reinigen Sie das Innere des Tanks, den Deckel und die Filterschale. Reinigen Sie den Deckel mit einem trockenen Tuch.

Weichen Sie den Filter nach dem Spülen 5 Minuten lang in sauberem Wasser ein!

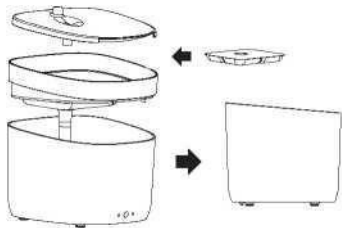


2. Füllen Sie

Gießen Sie Wasser in den Tank. Der maximale Wasserstand darf nicht überschritten werden.

3. Montage

Legen Sie alle Teile entsprechend der Abbildung an die richtigen Stellen;



4. Stromanschluss

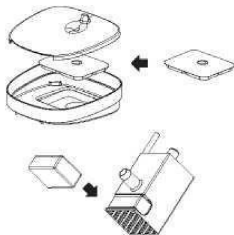
Schließen Sie das Kabel an das Netzteil an und stecken Sie es dann in eine Steckdose.

***Adapter (USB 5V1 A) nicht im Lieferumfang enthalten; bitte finden Sie einen Ersatz!**



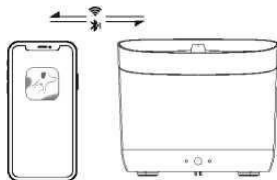
5. Ersetzen von Zubehör

Es wird empfohlen, den Filter und den Schaumstoff alle 30 Tage zu wechseln.



6. Anschluss des Brunnens

Laden Sie die Petoneer-App herunter und verbinden Sie den Brunnen mit dem Wi-Fi, um ihn zu überwachen und zu steuern.



04/ Schnelles Einrichten

1. Scannen Sie den QR-Code auf der rechten Seite, um die Petoneer-App herunterzuladen, die im App Store und bei Google Play erhältlich ist. Klicken Sie auf die Schaltfläche "Registrieren", um ein Petoneer-Konto zu erstellen.



2. Schalten Sie das Gerät ein und vergewissern Sie sich, dass die WLAN-Leuchte schnell blinkt, um anzuzeigen, dass das Gerät bereit ist, eine Verbindung zu einem WLAN-Netzwerk herzustellen.
Öffnen Sie die Petoneer-App und klicken Sie auf die Schaltfläche "+", um die Schritte der KONFIGURATION zu durchlaufen.

Ankündigung:

- 1) Fountain unterstützt kein 5-GHz-WLAN. Vergewissern Sie sich, dass Ihr WLAN 2,4G ist.
- 2) Wenn die WLAN-Anzeige beim Einschalten des Geräts nicht schnell blinkt, halten Sie die manuelle Bildlaufaste gedrückt, bis die Anzeige schnell zu blinken beginnt.

05 / Erklärung der Statusanzeige

| | |
|------------------------------------|-----------------------------------|
| Statusleuchte | Die Bedeutung von |
| Status-LED leuchtet kontinuierlich | Niedriger Wasserstand |
| Status-LED blinkt rot | Der Filter muss gewechselt werden |
| Die WLAN-LED leuchtet ständig | Gekoppelte Geräte |
| WLAN-LED blinkt schnell | Ungekoppelte Gerät |

06/ Technische Daten

Name: Fresco Mini Pro

Werkstoff: ABS

Kommunikation: WLAN (2,4 GHz)

Modell .: WF001

Gewicht: 580 g

Eingangsspannung: DC 5V1A

Abmessungen:

Volumen: 1,9 l

174*181*154 mm

07 / Sicherheitsmaßnahmen

1. Verwenden Sie es in Innenräumen;
2. Trennen Sie das Gerät während der Reinigung von der Stromzufuhr. Wenn Sie den Eimer reinigen, waschen Sie die Außenseite des Eimers nicht direkt ab; wenn Sie das gesamte Gerät reinigen, reinigen Sie den Deckel mit einem trockenen Tuch.

3. Schauen Sie nicht direkt in die arbeitende UVC-Lampe.
4. Nach einiger Zeit der UVC-Bestrahlung ist eine Vergilbung im Inneren des Brunnens normal.
5. Stellen Sie das Gerät auf eine ebene Fläche, um ein versehentliches Umkippen zu vermeiden, das zu Spritzern oder Fehlfunktionen des Brunnens führen könnte.
6. Das Netzkabel sollte gut abgeschirmt oder aufgeräumt sein, um zu verhindern, dass ein Tier in das Kabel beißt und gefährliche Situationen wie einen Stromschlag verursacht;
7. Wenn der Springbrunnen nicht in Betrieb ist, funktioniert die Wassermangelwarnung nicht. Wenn die Standardeinstellung Wasser ist und der Springbrunnen läuft, werden Sie gewarnt, wenn ein niedriger Wasserstand festgestellt wird.
8. Dieser Springbrunnen ist für Katzen und kleine bis mittelgroße Hunde geeignet;

WARNUNG: Änderungen oder Modifikationen, die nicht ausdrücklich von der für die Einhaltung der Vorschriften verantwortlichen Stelle genehmigt wurden, können dazu führen, dass der Benutzer das Produkt nicht mehr verwenden darf.

FCC-Erklärung zur Strahlungsexposition:

Das Gerät erfüllt die FCC-Grenzwerte für die Strahlenbelastung in unkontrollierten Umgebungen. Dieses Gerät sollte so aufgestellt und betrieben werden, dass ein Mindestabstand von 20 cm zwischen dem Heizelement und dem Gerät besteht.

Umweltbedingungen

Betriebstemperatur: (0 °C bis 40 °C) (nur in Innenräumen)

SkyRC Technology Co., Ltd. erklärt, dass dieses Fresco Mini Pro (WF001) den grundlegenden Anforderungen und anderen relevanten Bestimmungen der Funkanlagenrichtlinie (2014/53/EU) entspricht.

Ökologische Entsorgung

Sie können helfen, die Umwelt zu schützen!

Halten Sie sich an die örtlichen Vorschriften: Entsorgen Sie defekte elektrische Geräte bei einer geeigneten Abfallentsorgungsstelle.



Hersteller: SkyRC Technology Co., Ltd.

Sie können helfen, die Umwelt zu schützen!

Halten Sie sich an die örtlichen Vorschriften: Entsorgen Sie defekte elektrische Geräte bei einer geeigneten Abfallentsorgungsstelle.

Lesen Sie alle Anweisungen:

Bei der Verwendung elektrischer Geräte sind stets grundlegende Sicherheitsvorkehrungen zu beachten, darunter:

1. Berühren Sie keine heißen Oberflächen. Griffe verwenden.
2. Um sich vor einem Stromschlag zu schützen, tauchen Sie das Kabel oder den Stecker nicht in Wasser oder in eine andere Flüssigkeit.
3. Wenn das Gerät von Kindern oder in der Nähe von Kindern benutzt wird, ist eine strenge Überwachung erforderlich.
4. Ziehen Sie den Netzstecker, wenn Sie das Gerät nicht benutzen und bevor Sie es reinigen. Warten Sie, bis das Gerät abgekühlt ist, bevor Sie Teile anbringen oder entfernen und bevor Sie es reinigen.
5. Verwenden Sie kein Gerät mit einem beschädigten Kabel oder Stecker, wenn das Gerät nicht richtig funktioniert oder in irgendeiner Weise beschädigt wurde. Bringen Sie das Gerät zur Inspektion, Reparatur oder Einstellung zum nächstgelegenen autorisierten Servicecenter.
6. Der Hersteller des Geräts rät von der Verwendung von Zubehör ab, da es zu Verletzungen kommen kann.
7. Nicht im Freien verwenden.
8. Lassen Sie das Kabel nicht an einer Tischkante oder Arbeitsplatte hängen und berühren Sie keine heißen Oberflächen.
9. Stellen Sie sie nicht auf einen heißen Gas- oder Elektrobrenner oder in einen heißen Ofen.
10. Schließen Sie immer zuerst den Stecker an das Gerät an und stecken Sie dann das Kabel in die Steckdose.
11. Verwenden Sie das Gerät nicht für andere Zwecke als die, für die es bestimmt ist.
12. **WARNUNG:** Lassen Sie das Gerät niemals unbeaufsichtigt, wenn es eingeschaltet ist.
13. Hinweis: Halten Sie das Netzkabel bei der Verwendung weit von der Heizspitze entfernt und Metallabdeckung.
14. Dieses Gerät ist nicht dafür bestimmt, durch Personen (einschließlich Kinder) mit eingeschränkten physischen, sensorischen oder geistigen Fähigkeiten oder mangels Erfahrung und mangels Wissen benutzt zu werden, es sei denn, sie werden beaufsichtigt oder erhielten eine Anweisung, wie das Gerät zu benutzen ist.

die Verwendung des Geräts durch die für seine Sicherheit verantwortliche Person.

15. Kinder sollten beaufsichtigt werden, damit sie nicht mit dem Gerät spielen.
16. Wenn das Netzkabel beschädigt ist, muss es durch den Hersteller, seinen Kundendienst oder eine ähnlich qualifizierte Person ersetzt werden, um Gefahren zu vermeiden.
17. **WARNUNG:** Legen Sie das Werkzeug auf den Ständer, wenn Sie es nicht benutzen. **BEWAHREN SIE DIESE ANLEITUNG AUF.**

Hersteller: SkyRC Technology Co., Ltd.

Adresse: Etagen 4, 5 und 8, Gebäude 4, Meitai Technology Park, Guanguang South Road, Guanlan,
Longhua District, Shenzhen, China.

Konformitätserklärung, Garantie und Nachgarantieservice

Das Gerät ist für die Verwendung in EU-Ländern zugelassen und trägt daher die CE-Kennzeichnung.
Alle erforderlichen Unterlagen sind auf der Website www.elektro-halsbänder.de verfügbar. Änderungen
der technischen Parameter, Merkmale und Druckfehler sind vorbehalten.

Servicezentrum und Vertrieb

Reedog s.r.o.
Sedmidomky 459/8
101 00 Prag
Tschechische Republik
Telefon: +49 176 34 433 212
E-Mail: info@elektro-halsbänder.de