



protect. teach. love.

SK Návod na inštaláciu
CZ Návod k instalaci

Staywell® Big Cat / Small Dog Pet Door



Pred inštáciou si pozorne prečítajte tento návod
Před inštacíou si pozorně přečtete tento návod

200
Series
Série
Serie
Serie
Serie

Dôležité bezpečnostné informácie

Vysvetlivky k dôležitým slovám a symbolom uvedeným v tejto príručke



Toto je bezpečnostný výstražný symbol. Používa sa na upozornenie na potenciálne nebezpečenstvo úrazu. Dodržujte všetky bezpečnostné pokyny, ktoré nasledujú za týmto symbolom , aby ste predišli možnému zraneniu alebo smrti .

⚠ WARNING

VAROVANIE označuje nebezpečnú situáciu , ktorá, ak sa jej nevyhnete , môže mať za následok smrť alebo vážne zranenie .

⚠ CAUTION

POZOR , ktorý sa používa s výstražným trojuholníkom označuje nebezpečnú situáciu , ktorá, ak sa jej nevyhnete , môže viesť k ľahkému alebo stredne ťažkému zraneniu .

NOTICE

UPOZORNENIE sa používa na adresných praktiky , ktoré nesúvisia s zraneniami .

⚠ WARNING

• Ak sú v domácnosti deti, je dôležité pri používaní dvierok pre zvieratá aj možnosť, že tieto môžu predstavovať

nebezpečenstvo pre dieťa ak cez dvierka prejde na druhú stranu dverí p. Kupujúci / Majitelia domov s bazénmi by mali zabezpečiť, že dvere sledujú po celú dobu a že plavecký bazén má adekvátne prekážky pre vstup doň . Ak je vytvorená nová nebezpečenstvo vo vnútri alebo mimo vášho domova , ktoré môže byť prístupné dverami pre zvieratá, Radio Systems Corporation odporúča , aby ste správne strážili prístup k nebezpečenstvu alebo dvierka odstránili. Uzatvárací panel alebo zámok, ak je k dispozícii, je len pre estetický efekt alebo pre účely energetickej efektívnosti nie je určený ako bezpečnostné zariadenie . Spoločnosť Radio Systems Corporation nebude zodpovedná za neúmyselnému použitia a kupujúci tohto produktu prijíma plnú zodpovednosť za dohľad nad otvorom , ktorý vytvára .

⚠ CAUTION

- Elektrické náradie. Nebezpečenstvo vážneho zranenia ; dodržiavajte všetky bezpečnostné pokyny pre elektrické nástroje . Uistite sa , že vždy používate správne bezpečnostné vybavenie .
- Používateľ sa pred inštaláciou musí zoznámiť so všetkými stavebnými predpismi , ktoré by mohli mať vplyv na inštaláciu dvierok, spolu s licenciou zhotoviteľa o ich vhodnosti danom zariadení . Tieto dvierka nie sú odlné voči požiaru . Je dôležité, aby majiteľ a dodávateľ vzali do úvahy všetky riziká, ktoré môžu byť prítomné vo vnútri alebo mimo dvierok, a všetky riziká, ktoré môžu byť vytvorené následnými zmenami na vašom majetku a ako sa môžu vzťahovať k možnému zneužitiu dvierok.

NOTICE

- Uistite sa, že používate ťažké nožnice na strihanie tunela.
- Ak režete do kovového povrchu, predchádzajte zraneniam na ostrých hranách.
- Dodržiavajte tieto pokyny a uistite sa , že ich doručíte aj k novému majiteľovi objektu.
- Dvierka musia byť inštalované vodorovne!
- Skrutky uťahujte pomocou ručného skrutkovača. Skrutky príliš neprefahujte.
- Nie je možné vyrezať otvory v tvrdeného alebo dvojitého skla - s výnimkou v čase ich výroby . Pred inštaláciou do sklad sa o ich vhodnosti poraďte s profesionálnym sklenárom alebo výrobcom okien/dverí.

Vaše PetSafe® dvierka

Ďakujeme, že ste si vybrali značku PetSafe®. Ak máte akékoľvek otázky, obráťte sa na Customer Care Centre. Pre výpis Zákazníckych telefónnych čísel, navštívte naše webové stránky www.petsafe.net.

Ak chcete získať najlepšiu ochranu zo svojej záruky, zaregistrujte svoj produkt do 30 dní www.petsafe.net. Registráciou a uchovaním si svojho potvrdenia o zaplatení, budete mať plnú záruku produktu a by ste niekedy potrebovali zavolať Zákaznícke centrum, budeme schopní vám pomôcť rýchlejšie. A čo je najdôležitejšie, PetSafe® nikdy nevydá alebo predá vaše cenné údaje nikomu tretiemu. Kompletné informácie o záruke sú k dispozícii na internetovej adrese www.petsafe.net.



Mačka



Vhodné do skla*



Vhodné do PVC/
uPVC/kovu



Vhodné do
zasúvacích
dverí/ patio



4-smerný systém
uzamykania



Malý pes



Vhodné do dreva



Vhodné do tehlovej steny



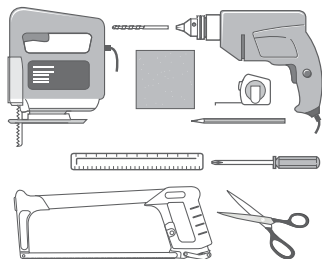
S tunelom

*Nie je možné vyrezať otvory v tvrdeného alebo dvojitého skla - s výnimkou v čase ich výroby. Pred inštaláciou do sklad sa o ich vhodnosti poraďte sa s profesionálnym sklenárom alebo výrobcom okien/dverí.

Pred inštaláciou si pozorne prečítajte tento návod

Nástroje

- Ceruzka
- Pravítko
- Pilka
- Vítačka
- 13 mm (1/2") vrták
- Skrutkovač
- Meter
- Brúsny papier
- Nožnice
- Pilka na kov
- Silikónové lepidlo (nie je nutné)
- Páska (nie je nutná)



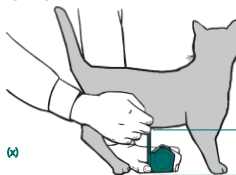
Meranie a značenie

Zmerajte výšku bruška vášho domáceho maznáčika (x). Zvyčajne je to 100 mm až 150 mm (obr. 1).

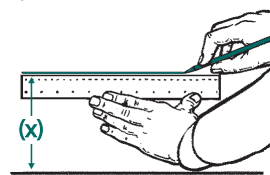
Označte toto meranie na vonkajšej strane dverí a nakreslite rovnú vodorovnú čiaru (obr. 2).

Prosím , majte na pamäti , že táto linka je spodná časť otvoru. Rám dveriek bude mierne nižšie. Ak je to potrebné, môže preto túto čiaru miene zvýšiť.

OBR. 1



OBR. 2



Vyrezávanie otvoru

a) Do dreva a PVC/úPVC/Kovu

Dvierka si vyžadujú výrez so šírkou 228 mm (obr. 3).

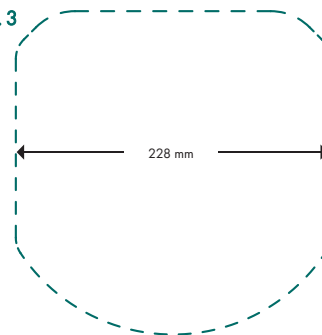


drevené dvere



PVC/úPVC/Kov

OBR. 3



Nezmenšovať - použite prosím šablónu

b) Do steny



Vhodné do tehlovej steny

Postupujte podľa pokynov pre rezanie otvoru do dreva a PVC / uPVC / kov pomocou priloženej šablóny. Upozorňujeme, že môžete potrebovať ďalšie náradie a primerané skúsenosti pri práci.



c) Do skla

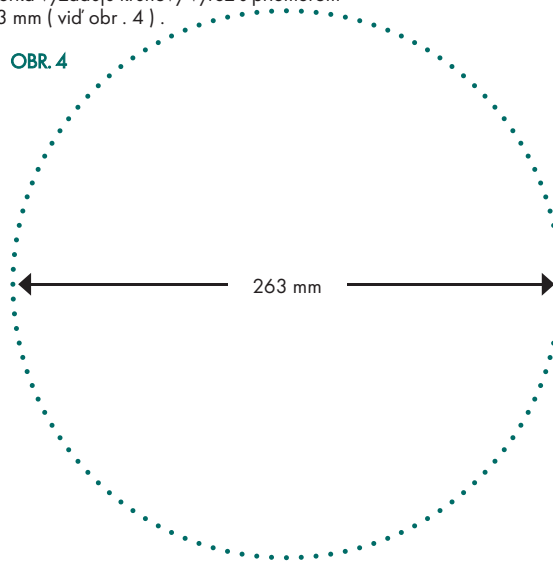


Vhodné na inštaláciu do skla

*Nie je možné vyrezať otvory v tvrdeného alebo dvojitého skla - s výnimkou v čase ich výroby. Pred inštaláciou do skla sa o ich vhodnosti poraďte s profesionálnym sklenárom alebo výrobcom okien/dverí.

Dvierka vyžadujú kruhový výrez s priemerom 263 mm (viď obr. 4).

OBR. 4



Nezmenšovať - použite prosím šablónu

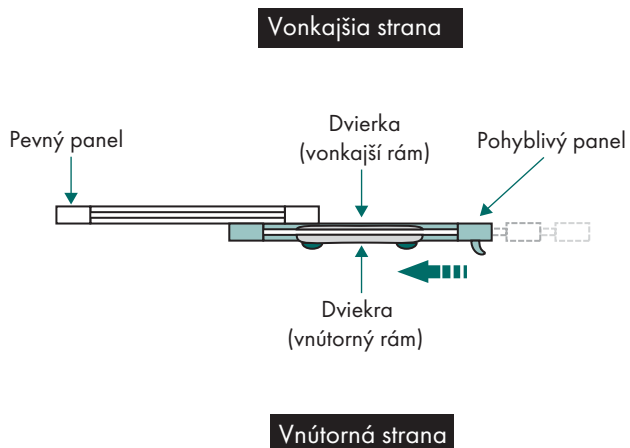
d) Do zasúvacích dverí

 do zasúvacích dverí/patio

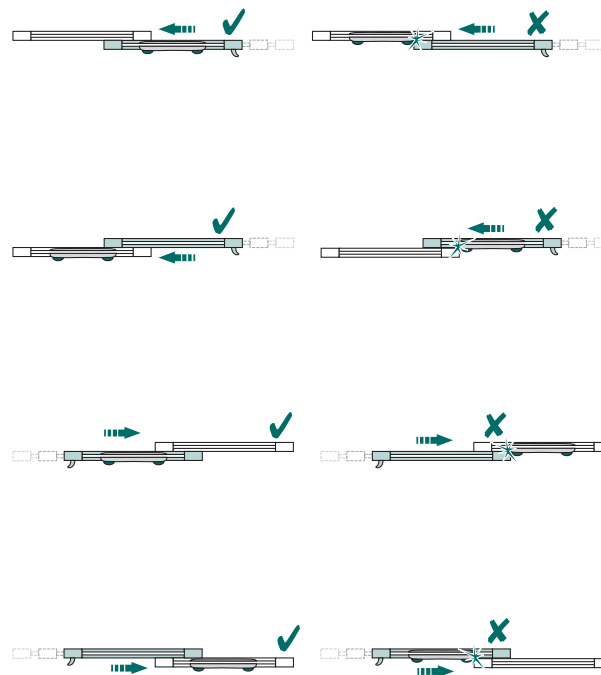
*Nie je možné vyrezať otvory v tvrdeného alebo dvojitého skla - s výnimkou v čase ich výroby. Pred inštaláciou do skla sa o ich vhodnosti poraďte s profesionálnym sklenárom alebo výrobcom okien/dverí.

Postupujte podľa pokynov pre " sklo " s odkazom na svojho sklenára.

Príklad:



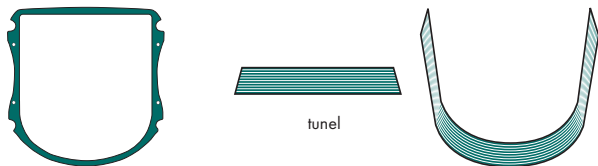
Vyberte si správny typ prevedenia pre Vaše posuvné dvere :



Voliteľný tunel



V prípade potreby môžete použiť priložený tunel. Tunel sa používa na preklopenie medzery medzi vonkajším a vnútorným rámom.



Šablóna tunela

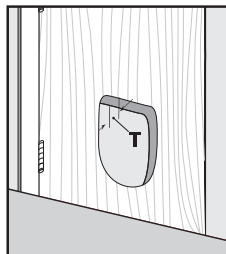
Zmerajte najhrubšie časti (T) výrezu .
Poznámka : Tento meria (obr . 5) .

V závislosti na hrúbke vašich dverí ,
nemusíte potrebovať šablónu tunela a
možno budete musieť tunel trochu upraviť .
(pozri graf 1)

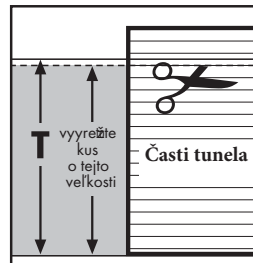
GRAF 1

Tabuľka vedenia rezu pre tunel	
Hrúbka výrezu	Rezanie tunela
5 mm - 13 mm	NEPOUŽÍVAJTE tunel.
13 mm - 44 mm	(viď obr . 6)
44 mm - 51 mm	nie je nutné žiadne zanie tunelových nástavcov .

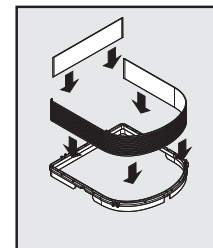
OBR. 5



OBR. 6

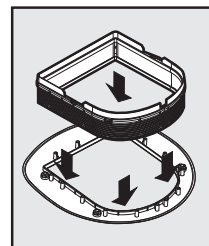


OBR. 7

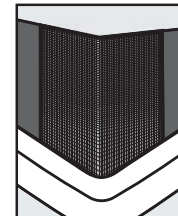


Vložte dlhé predĺženie tunela do "U" (obr . 7) .
Otočte zostavený tunel a vložte ho medzi stĺpkami vonkajšieho rámu
Šablóna tunela by mala byť smerom nahor (obr . 8) .
VOLITEĽNÉ : Použite lepiacej pásky v rohoch môže predĺžiť trvácnosť
spoja (obr . 9) .

OBR. 8



OBR. 9



Inštalácia vašich dveríok

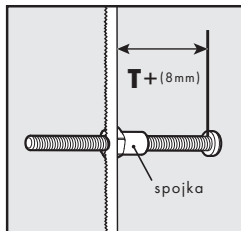
Vaše PetSafe® dverka majú 4-smerné zámky na vnútornej strane rámu.

Pred inštaláciou dveríok, budete musieť určiť, ktorá dĺžka skrutky je potrebná pre inštaláciu. V závislosti na hrúbke dverí, možno bude musieť byť skrutka upravená s pílkou alebo rezačkou na skrutky. Pre zistenie dĺžky skrutky použijete nasledujúci graf 2 :

GRAF 2

Graf na výber skrutky		
Dĺžka skrutky	Hrúbka výrezu (T)	Inštrukcie na úpravu
15 mm 	5 mm - 14 mm	Nie je potrebné.
37 mm 	14 mm - 27 mm	Skráťte skrutky na hrúbku (T) + 8 mm (Obr. 10).
	27 mm - 36 mm	Nie je potrebné.
53 mm 	36 mm - 43 mm	Skráťte skrutky na hrúbku (T) + 8 mm (Obr. 10).
	43 mm - 51 mm	Nie je potrebné.

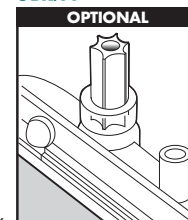
OBR.10



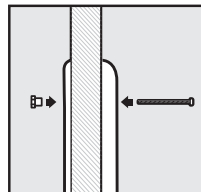
Orežte skrutku, vložte spojku na konci skrutky pre ochranu závitú. Použitie spojku ako vodítka, reže skrutku na správnu dĺžku pílkou na železo alebo frézou (obr . 10). Opakujte postup so zvyšnými skrutkami .

Voliteľné : Ak je hrúbka dverí (T) 25 mm alebo viac , vložte spojky do otvorov pre skrutky na zadnej strane vnútorného rámu (rám s pätkou a 4 - sm. zámky) (Obr . 11) . Tieto spojky pomôžu skrutke spojiť vonkajší a vnútorný rám .

OBR.11

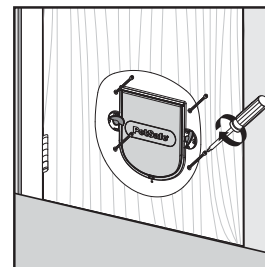


OBR.12



Umiestnite externý rámček (so zmontovaným tunelom v prípade potreby pre inštaláciu) do výrezu . Ďalej umiestnite vnútorný rámček do výrezu a spojte s vonkajším rámom . Vložte spojky do otvorov pre skrutky vo vonkajšom ráme zo zadnej strany dverí (obr . 12) . Držte spojky na svojom mieste a vložte vhodnú dĺžku skrutky do otvorov pre skrutky vo vnútornom ráme .

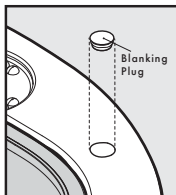
OBR.13



Užitočný tip: Pozrite sa cez otvory čím zladíte vnútorný a vonkajší rám . Pomocou skrutkovača rovnomerne utiahnite skrutky cez rám (obr . 13) . Po dotiahnutí skrutiek skontrolujte či magnet správne uzatvára dverka. Môže byť nutné skrutky mierne upraviť. Dverka by sa mali dať otvoriť ľahko a správne zapadať na miesto kde sa nachádza magnet.

UPOZORNENIE : NA utiahnutie skrutiek použijte ručný skrutkovač. Neutahujte príliš silno nakoľko môžete poškodiť rám .

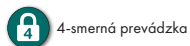
OBR.14



Do otvorov pre skrutky vložte záslepky (obr . 14) .

VOLITEĽNÉ : Medzi rám naneste silikónové lepidlo pre vyššiu odolnosť dveriek voči poveternostným vplyvom.

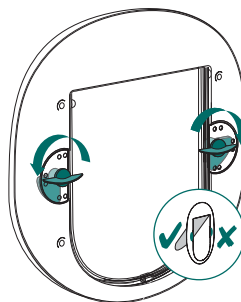
Používanie 4-smernej prevádzky



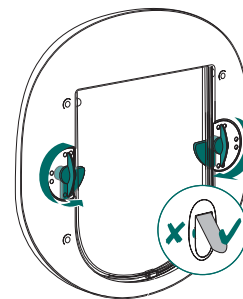
Vaše PetSafe® dvierka majú 4-smerné zámky na vnútornej strane rámu.

4-smerné zámky umožňujú riadiť prístup vášho maznáčika dovnútra a von z vášho domova .

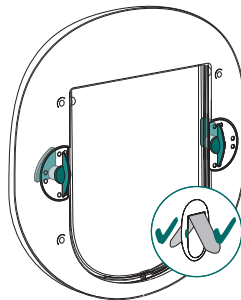
Je vhodné nepoužiť 4-smerné zámky, kým váš maznáčik nie je dôkladne oboznámený s použitím dveriek . Vaše zvieratko môže byť zmätené, pretože ste ich nainštalovali .



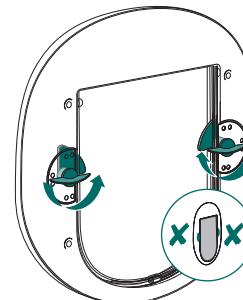
• Len von



• Len dnu



• Von alebo dnu



• Uzamknuté

SK

CZ

Tréning na používanie dvierok

Väčšina domácich miláčikov si na dvierka zvykne skoro ihneď, ale niekedy sa stáva, že je zvieratko z dvierok trochu nervózne. Postupovaním podľa nasledujúcich krokov pri predstavovaní dvierok môžete využiť ich potenciál naplno. Najdôležitejším pravidlom je, aby ste boli so zvieratkom trpezliví. Neponáhľajte sa. Nechajte zvieratko, aby si samé uvedomilo, že môže dvierka použiť na prechod z a do domu.

Netlačte zvieratko cez dvierka násilím, môže sa vyľakať. Veľa majiteľov domácich miláčikov si zakúpi dvierka pri sťahovaní. Ak ste sa aj vy práve presťahovali, pred montážou dvierok sa uistite, že sa zvieratko cíti v novom prostredí komfortne.

Keď sú už dvierka nainštalované, nechajte flap na istý čas otvorený. Dvierka môžete zalepiť napr. krepovou páskou o vrch povrchu kam boli nainštalované. Uistite sa však, že sa flap nemôže náhodou sám odlepiť a spadnúť. Snažte sa motivovať zvieratko aby dvierka používalo.

Psy aj mačky sa dajú vycvičiť na používanie dvierok v rámci niekoľkých hodín. Učia sa pomocou opakovania, motivácie a pomocou hry. Prečo by dvierka nemohli byť súčasťou zábavnej hry s vašim miláčikom? Skúste napríklad hádzať cez dvere loptičku. Vždy psíka či mačku pochváľte za správne použitie dvierok.

Návod na inštaláciu flapu

1. Z vnútornej časti domu, zabezpečte, že 4 - smerné zámky sú vo vypnutej polohe (umožňujú vstup a výstup).
2. Pevne, ale opatrne zveste flap z vnútra rámu. Môžeť sa stať, že bude jednoduchšie zvesiť flap z vybraných dvierok. Ak áno, mali by ste odstrániť zásepky, odhaliť skrutky oddeliť predný rám od zadného. Následne by ste mali bez problémov vybrať flap.
3. Vložte nový flap do rámu z vnútornej strany domu a uistite sa, že logo PetSafe čítate zľava do prava.
4. Umiestnite dvierka späť do otvoru a pripevnite skrutkami, Skrutky príliš neufahujte.
5. Umiestnite 4-smerné zámky do požadovanej polohy.

Náhradné flapy sú k dispozícii na internetovej adrese na www.petpark.sk alebo môžete kontaktovať vášho predajcu.

Čistenie dvierok

Ak chcete zachovať čistý vzhľad dvierok, občasné utieranie vlhkou handričkou je všetko, čo je nutné.

Podmienky používania a obmedzenia zodpovednosti

1. Podmienky použitia

Použitie tohto produktu je predmetom akceptácie a radením sa pravidlami, podmienkami a upozoreniami tu uvedenými bez ich modifikácií. Použitie tohto výrobku znamená prijatie všetkých týchto podmienok a oznámení. Ak nechcete prijať tieto podmienky a upozorenia, vráťte výrobok, nepoužitý, v originálnom obale a na vlastné náklady a riziko k príslušnej starostlivosti o zákazníkov centra spolu s dokladom o zakúpení za plnú náhradu.

2. Správne použitie

Tento produkt je určený pre použitie s domácimi miláčikmi a vyžaduje si to tréning zvierata. Špecifická povaha / hmotnosť domáceho maznáčika nemusí byť vhodná pre tento výrobok. Radio Systems Corporation odporúča, aby tento výrobok nebol použitý, ak je váš maznáčik agresívny a nenesie žiadnu zodpovednosť za stanovenie vhodnosti v jednotlivých prípadoch. Ak si nie ste istí, či je tento výrobok vhodný pre vášho domáceho maznáčika vhodný, obráťte sa na svojho veterinárneho lekára alebo certifikovaného trénera. K správnemu používaniu patrí, bez obmedzenia, prečítanie si celého Návodu na použitie.

3. Žiadne nezákonné či zakázané používanie

Tento produkt je určený iba pre použitie s domácimi miláčikmi. Tento výrobok nie je určený na ublíženie, zranenie alebo na provokáciu. Použitie tohto výrobku spôsobom, ktorý nie je určený by mohlo viesť k porušeniu miestnych zákonov.

4. Obmedzenie zodpovednosti

Spoločnosť Radio Systems Corporation, alebo niektorá z jej pridružených spoločností nebude v žiadnom prípade niesť zodpovednosť za (i) akékoľvek nepriame, trestné, náhodné, zvláštne alebo následné škody a / alebo (ii) akúkoľvek stratu alebo škodu vôbec vyplývajúce z alebo súvisiace so zneužitím tohto výrobku. Kupujúci preberá všetky riziká a zodpovednosti pri používaní tohto produktu v maximálnom rozsahu povolenom zákonom.

5. Modifikácie Podmienok

Spoločnosť Radio Systems Corporation si vyhradzuje právo zmeniť podmienky a upozorenia, ktorými sa riadi tento produkt z času na čas. Tieto podmienky sú záväzné.

Záručná lehota

Záručná lehota na tento výrobok je 2 roky od dátumu predaja.

Důležité bezpečnostní informace

Vysvětlivky k důležitým slovům a symbolem uvedeným v této příručce



Toto je bezpečnostní výstražný symbol . Používá se na upozornění na potenciální nebezpečí úrazu . Dodržujte všechny bezpečnostní pokyny , které následují za tímto symbolem , abyste předešli možnému zranění nebo smrti .

⚠ WARNING

VAROVÁNÍ označuje nebezpečnou situaci , která , pokud se jí nevyhnete , může mít za následek smrt nebo vážné zranění .

⚠ CAUTION

POZOR , který se používá s výstražným trojúhelníkem označuje nebezpečnou situaci , která , pokud se jí nevyhnete , může vést k lehkému nebo středně těžkému zranění .

NOTICE

UPOZORNĚNÍ se používá na adresních praktiky , které nesouvisí se zraněním .

⚠ WARNING

• Pokud jsou v domácnosti děti , je důležité při používání dvířek pro zvířata i možnost , že tyto mohou představovat nebezpečí pro dítě pokud přes dvířka přejde na druhou stranu dveří . Kupující / Majitelé domů s bazény by měly zajistit , že dveře sledují po celou dobu a že plavecký bazén má adekvátní překážky pro vstup do něj . Pokud je vytvořeno nové nebezpečí uvnitř nebo vně vašeho domova , které může být přístupné dveřmi pro zvířata , Radio Systems Corporation doporučuje , abyste správně sřížili přístup k nebezpečí nebo dvířka odstranili . Uzavírací panel nebo zámek , pokud je k dispozici , je jen pro estetický efekt nebo pro účely spojené s energetické efektivnosti a není určen jako bezpečnostní zařízení . Společnost Radio Systems Corporation nebude odpovědná za neúmyslné použití a kupující tohoto produktu přijímá plnou odpovědnost za dohled nad otvorem , který vytváří .

⚠ CAUTION

- Elektrické nářadí . Nebezpečí vážného zranění ; dodržujte všechny bezpečnostní pokyny pro elektrické nástroje . Ujistěte se , že vždy používáte správné bezpečnostní vybavení .
- Uživatel se před instalací musí seznámit se všemi stavebními předpisy , které by mohly mít vliv na instalaci dvířek , spolu s licencí zhotovitele o jejich vhodnosti v daném zařízení . Tyto dvířka nejsou odlné vůči požáru . Je důležité , aby majitel a dodavatel vzali v úvahu všechna rizika , které mohou být přítomny uvnitř nebo vně dvířek , a všechna rizika , které mohou být vytvořeny následnými změnami na vašem majetku a jak se mohou vztahovat k možnému zneužití dvířek .

NOTICE

- Ujistěte se , že používáte těžké nůžky na stříhání tunelu .
- Pokud řežete do kovového povrchu , předcházejte zraněním na ostrých hranách .
- Dodržujte tyto pokyny a ujistěte se , že jejich doručíte i k novému majiteli objektu .
- Dvířka musí být instalovány vodorovně !
- Šrouby utahujte pomocí ručního šroubováku . Šrouby příliš nepřetahujte .
- Není možné vyřezat otvory v tvrzeného nebo dvojitého skla - s výjimkou v době jejich výroby . Před instalací do skla se o jejich vhodnosti poraďte se s profesionálním sklenářem nebo výrobcem oken / dveří .

Vaše PetSafe® dvířka

Děkujeme , že jste si vybrali značku PetSafe® . Pokud máte jakékoliv dotazy, obraťte se na Customer Care Centre . Pro výpis Zákaznických telefonních čísel , navštivte naše webové stránky www.petsafe.net .

Chcete-li získat nejlepší ochranu ze své záruky , zaregistrujte svůj produkt do 30 dnů www.petsafe.net . Registrací a uchováním si svého potvrzení o zaplacení , budete mít plnou záruku produktu jestli by ste někdy potřebovali zavolat Zákaznické centrum , budeme schopni vám pomoci rychleji . A co je nejdůležitější , PetSafe® nikdy nevydá nebo neprodá vaše cenné údaje nikomu třetímu . Kompletní informace o záruce jsou k dispozici na internetové adrese www.petsafe.net .



Kočka



Vhodné do skla*



Vhodné do PVC/
uPVC/kovu



Vhodné do
zasouvacích
dveří / patio



4 - směrný systém



Malý pes



Vhodné do dřeva



Vhodné do cihlové zdi



S tunelem

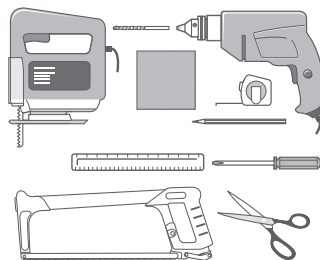
* Není možné vyřezat otvory v tvrzeného nebo dvojitého skla - s výjimkou v době jejich výroby . Před instalací do skla se o jejich vhodnosti poraďte se s profesionálním Sklenář nebo výrobcem oken / dveří .

Náhradní flapy jsou dostupné u vašeho prodejce nebo online

Před instalací si pozorně přečtěte tento návod

Nástroje

- Tužka
- Pravitko
- Pilka
- Vrtačka
- 13 mm (1/2 ") vrták
- Šroubovák
- Meter
- Brusný papír
- Nůžky
- Pilka na kov
- Silikonové lepidlo (není nutné)
- Páska (není nutná)



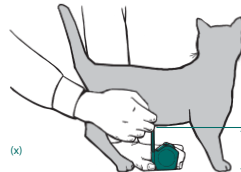
Měření a značení

Změřte výšku břicha vašeho domácího mazlíčka (x) . Obvykle je to 100 mm až 150 mm (obr.1) .

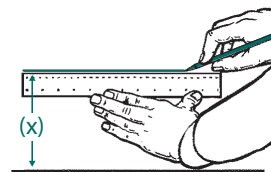
Označte toto měření na vnější straně dveří a nakreslete rovnou vodorovnou čáru (obr. 2) .

Prosím , mějte na paměti , že tato linka je spodní část otvoru . Rám dveřík bude mírně nižší . Pokud je to nutné , může proto tuto čáru mírně zvýšit .

OBR. 1



OBR. 2



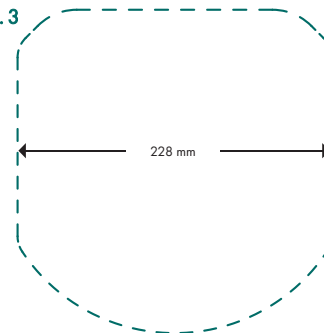
Vyřezávání otvoru

a) Do dřeva a PVC/úPVC/Kovu

Dveřička vyžadují výřez s o šířce 228 mm (obr. 3) .



OBR. 3



Nezmenšovat - použijte prosím šablonu

b) Do stěny



Vhodné do cihlové zdi

Postupujte podle pokynů pro řezání otvoru do " dřeva a PVC / uPVC / Kov " pomocí přiložené šablony . Upozorňujeme, že můžete potřebovat další nářadí a odpovídající zkušenosti při práci .



c) Do skla

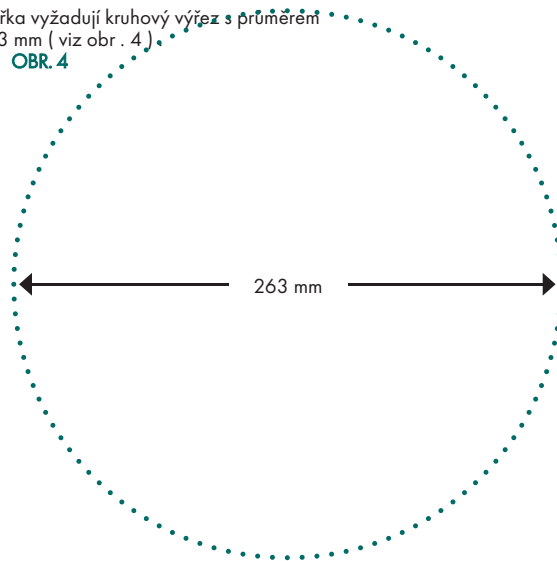


Vhodné pro instalaci do skla

* Není možné vyřezat otvory v tvrzeného nebo dvojitého skla - s výjimkou v době jejich výroby . Před instalací do skla se o jejich vhodnosti poraďte se s profesionálním sklenářem nebo výrobcem oken / dveří .

Dvířka vyžadují kruhový výřez s průměrem 263 mm (viz obr . 4) .

OBR. 4



Nezmenšovat- použijte prosím šablonu

d) Do zasouvacích dveří

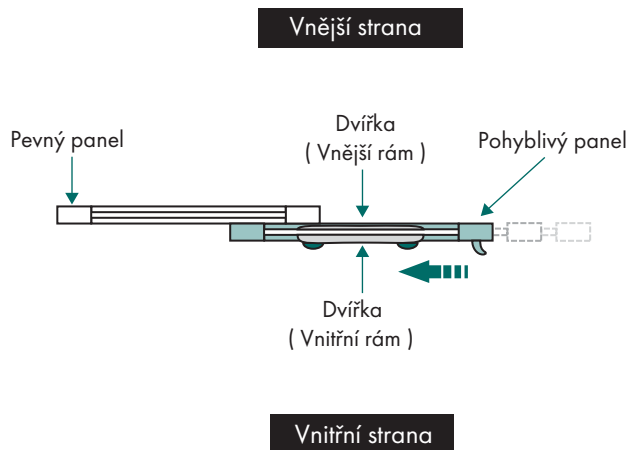


do zasouvacích dveří / patio

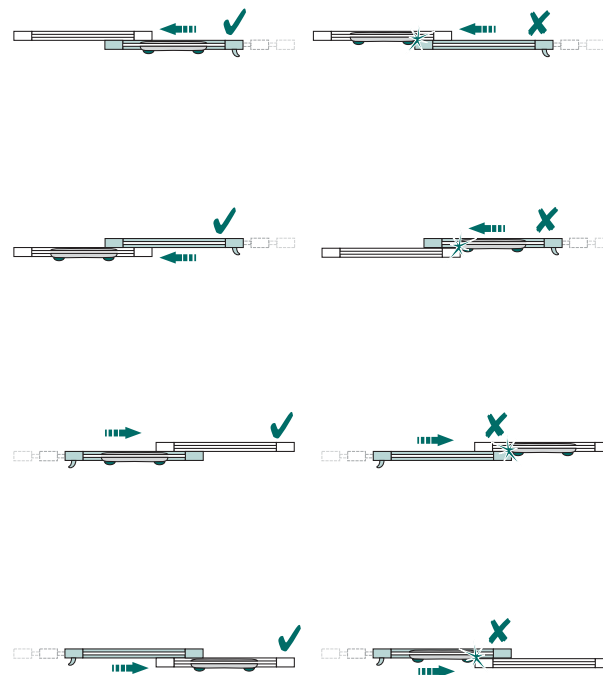
* Není možné vyřezat otvory v tvrzeného nebo dvojitého skla - s výjimkou v době jejich výroby . Před instalací do skla se o jejich vhodnosti poraďte se s profesionálním sklenářem nebo výrobcem oken / dveří .

Postupujte podle pokynů pro " sklo " s odkazem na svého sklenáře .

Příklad :



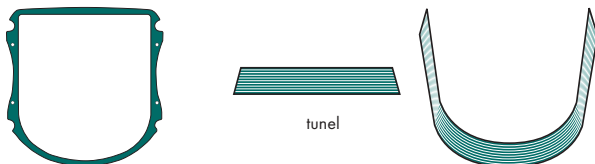
Vyberte si správný typ provedení pro Vaše posuvné dveře :



Volitelný tunel



V případě potřeby můžete použít přiložený tunel . Tunel se používá na překlenutí mezery mezi vnějším a vnitřním rámem .



Šablona tunela

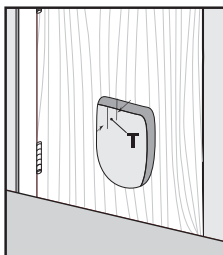
Změřte nejhrubší částí (T) výřezu .
Poznámka : Tento měření (obr . 5) .

V závislosti na tloušťce vašich dveří ,
nemusíte potřebovat šablону tunelu a
možná budete muset tunel trochu upravit ..
(viz graf 1)

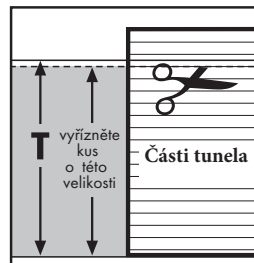
GRAF 1

Tabulka vedení řezu pro tunel	
Hrúbka výřezu	Řezání tunelu
5 mm - 13 mm	NEPOUŽÍVEJTE tunel .
13 mm - 44 mm	(viz obr . 6)
44 mm - 51 mm	není nutřezání tunelových nástavců .

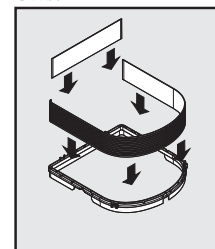
OBR. 5



OBR.6

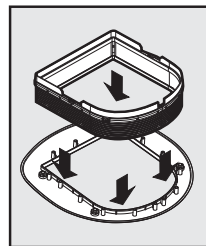


OBR.7

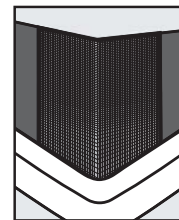


Vložte dlouhé prodloužení tunelu do " U " (obr . 7) .
Otočte sestavený tunel a vložte jej mezi sloupky vnějšího rámu
Šablona tunelu by měla být směrem nahoru (obr . 8) .
VOLITELNÉ : Použijte lepicí pásy v rozích může prodloužit
trvanlivost spoje (obr . 9) .

OBR.8



OBR.9






Instalace vašich dvířek

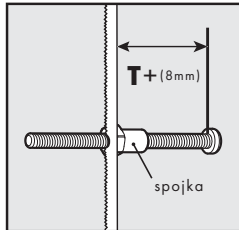
Vaše PetSafe® dvířka mají 4 - směrné zámky na vnitřní straně rámu .

Před instalací dvířek , budete muset určit, která délka šroubu je potřebná pro instalaci . V závislosti na tloušťce dveří , možná bude muset být šroub upraven pilkou nebo sekáčkem na šrouby . Pro zjištění délky šroubu použijte následující graf 2 :

GRAF 2

Graf na výběr šrouby		
Délku šroubu	Tloušťka výřezu (T)	Instrukce na úpravu
15 mm 	5 mm - 14 mm	Není třeba .
37 mm 	14 mm - 27 mm	Zkrate šrouby na tloušťku (T) + 8 mm (Obr. 10).
	27 mm - 36 mm	Není třeba .
53 mm 	36 mm - 43 mm	Zkrate šrouby na tloušťku (T) + 8 mm (Obr. 10).
	43 mm - 51 mm	Není třeba .

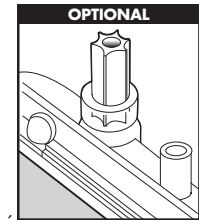
OBR.10



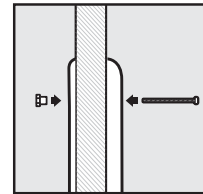
Orážnete šroub , vložte spojku ke konci šroubu pro ochranu závitu . Použití spojku jako vodičko , řežte šroub na správnou délku pilkou na železo nebo frézou (obr . 10) . Opakujte postup se zbývajících šrouby .

Volitelné : Pokud je tloušťka dveří (T) 25 mm nebo více , vložte spojky do otvorů pro šrouby na zadní straně vnitřního rámu (rám s patkou a 4 - sm . Zámky) (Obr . 11) . Tyto spojky pomohou šroubu spojit vnější a vnitřní rám .

OBR.11

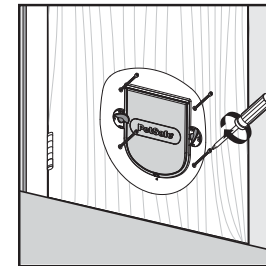


OBR.12



Umístěte externí rámeček (se smontovaná tunelem v případě potřeby pro instalaci) do výřezu . Dále umístěte vnitřní rámeček do výřezu a spojte s vnějším rámem . Vložte spojky do otvorů pro šrouby ve vnějším rámu ze zadní strany dveří (obr . 12) . Držte spojky na svém místě a vložte vhodnou délku šroubu do otvorů pro šrouby ve vnitřním rámu .

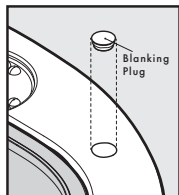
OBR.13



Užitečný tip : Podívejte se přes otvory čím sladíte vnitřní a vnější rám . Pomocí šroubovák rovnoměrně utáhněte šrouby přes rám (obr . 13) . Po dotažení šroubů zkontrolujte zda magnet správně uzavírá dvířka . Může být nutné šrouby mírně upravit . Dvířka by se měli dát otevřít snadno a správně zapadat na místo kde se nachází magnet .

UPOZORNĚNÍ : NA utažení šroubů použijte ruční šroubovák . Neutahujte příliš silně jelikož můžete poškodit rám .

OBR.14



Do otvorů pro šrouby vložte zásepky (obr. 14).

VOLITELNÉ : Mezi rám naneste silikonové lepidlo pro vyšší odolnost dvířek vůči povětrnostním vlivům .

Používání 4 -směrného provozu

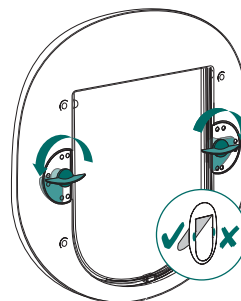


4 - směrný provoz

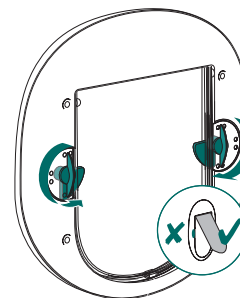
Vaše PetSafe® dvířka mají 4 - směrné zámky na vnitřní straně rámu .

4 - směrné zámky umožňují řídit přístup vašeho mazlíčka dovnitř a ven z vašeho domova .

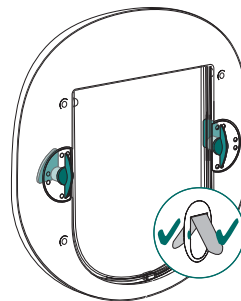
Je vhodné nepoužít 4 - směrné zámky , dokud váš mazlíček není důkladně obeznámen s použitím dvířek . Vaše zvířátko může být zmatené , proč jste je nainstalovali .



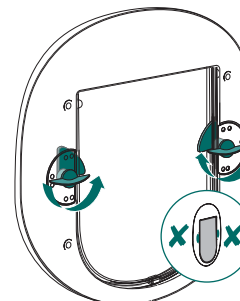
• Pouze ven



• Pouze dovnitř



• Von nebo dnu



• Uzamčeno

SK

CZ

Trénink na používání dvířek

Většina domácí mazlíčky si na dvířka zvykne skoro ihned, ale někdy se stává, že je zvířátko z dvířek trochu nervózní. Postupováním podle následujících kroků při představování dvířek můžete využít jejich potenciál naplno.

Nejdůležitějším pravidlem je, abyste byli se zvířátkem trpělivý. Nespěchejte. Nechte zvířátko, aby si samy uvědomilo, že může dvířka použít na přechod z a do domu.

Netlačte zvířátko přes dvířka násilím, může se vylekat. Mnoho majitelů domácích mazlíčků si zakoupí dvířka při stahování. Pokud jste se i vy právě přestěhovali, před montáží dvířek se ujistěte, že se zvířátko cítí v novém prostředí komfortně.

Když jsou již dvířka nainstalovány, nechte flap na jistý čas otevřený. Dvířka můžete zalepit např. krepovou páskou o vrch povrchu kam byly nainstalovány. Ujistěte se však, že se flap nemůže náhodou sám odlepit a spadnout. Snažte se motivovat zvířátko aby dvířka používalo. Psi i kočky se dají vycvičit na používání dvířek v rámci několika hodin. Učí se pomocí opakování, motivace a pomocí hry. Proč by dvířka nemohly být součástí zábavné hry s vaším miláčkem? Zkuste například házet přes dveře míček. Vždy pejska či kočku pochvalte za správné použití dvířek.

Návod na instalaci flapu

1. Z vnitřní části domu , zajistěte , že 4 - směrné zámky jsou ve vypnuté poloze (umožňují vstup a výstup) .
2. Pevně , ale opatrně svěste flape zevnitř rámu . Může se stát, že bude jednodušší sundat flape z vybraných dvířek . Pokud ano , měli byste odstranit zásepky , odhalit šrouby oddělit přední rám od zadního . Následně byste měli bez problémů vybrat flap .
3. Vložte nový flape do rámu z vnitřní strany domu a ujistěte se , že logo PetSafe čtete zleva do prava .
4. Umístěte dvířka spátky do otvoru a připevňte šrouby . Šrouby příliš neutahujte .
5. Umístěte 4 - směrné zámky do požadované polohy .

Náhradní Flapy jsou k dispozici na internetové adrese www.petpark.sk nebo můžete kontaktovat vašeho prodejce .

Čištění dvířek

Chcete-li zachovat čistý vzhled dvířek , občasné utírání vlhkým hadříkem je vše , co je nutné .

Podmínky užívání a omezení odpovědnosti

1. Podmínky použití

Použití tohoto produktu je předmětem akceptace a řazením se pravidly, podmínkami a upozorněními zde uvedenými bez jejich modifikací.

Použití tohoto výrobku znamená přijetí všech těchto podmínek a oznámení. Pokud nechcete přijmout tyto podmínky a upozornění, vraťte výrobek, nepoužité, v originálním obalu a na vlastní náklady a riziko k příslušné péče o zákazníky centra spolu s dokladem o zakoupení za plnou náhradu.

2. Správné použití

Tento produkt je určen pro použití s domácími mazlíčky a vyžaduje si to trénink zvířete. Specifická povaha / hmotnost domácího mazlíčka nemusí být vhodná pro tento výrobek. Radio Systems Corporation doporučuje, aby tento výrobek nebyl použit, pokud je váš mazlíček agresivní a nenese žádnou odpovědnost za stanovení vhodnosti v jednotlivých případech. Pokud si nejste jisti, zda je tento výrobek vhodný pro vašeho domácího mazlíčka vhodný, obraťte se na svého veterinárního lékaře nebo certifikovaného trenéra. Ke správnému používání patří, bez omezení, přečtení si celého Návodů na použití.

3. Žádné nezákonné či zakázané používání

Tento produkt je určen pouze pro použití s domácími mazlíčky. Tento výrobek není určen k ublížení, zranění nebo na provokaci. Použití tohoto výrobku způsobem, který není určen by mohlo vést k porušení místních zákonů.

4. Omezení odpovědnosti

Společnost Radio Systems Corporation, nebo některá z jejích přidružených společností nebude v žádném případě nést odpovědnost za (i) jakékoliv nepřímé, trestní, náhodné, zvláštní nebo následné škody a / nebo (ii) jakoukoliv ztrátu nebo škodu vůbec vyplývající z nebo související se zneužitím tohoto výrobku. Kupující přebírá všechna rizika a odpovědnosti při používání tohoto produktu v maximálním rozsahu povoleném zákonem.

5. Modifikace Podmínek

Společnost Radio Systems Corporation si vyhrazuje právo změnit podmínky a upozornění, jimiž se řídí tento produkt z čas na čas. Tyto podmínky jsou závazné.



protect. teach. love.

8th Edition
Édition
Edición
Edizione
Edition

PetSafe® products are designed to enhance the relationship between you and your pet. To learn more about our extensive product range which includes Containment Systems, Training Systems, Bark Control, Pet Doors, Health & Wellness and Play & Challenge products, please visit www.petsafe.net.

Les produits PetSafe® sont conçus pour améliorer la relation entre vous et votre animal de compagnie. Pour en savoir plus sur notre vaste gamme de produits, comprenant des systèmes de confinement, de dressage, de contrôle de l'aboiement, des chatières, des produits consacrés à la santé et au bien-être ainsi qu'au jeu et aux défis, rendez-vous sur notre site www.petsafe.net.

PetSafe® -producten zijn ontworpen om de relatie tussen u en uw huisdier te verbeteren. Bezoek onze website op www.petsafe.net voor meer informatie over onze uitgebreide productreeks die onder meer africhtsystemen, trainingssystemen, antiblafcontrole, kattenluiken, gezondheid en welzijn, en producten voor spel en uitdaging omvat.

Los productos PetSafe® están diseñados para mejorar la relación entre usted y su mascota. Para saber más acerca de nuestra amplia gama de productos, que incluyen limitadores de zona, sistemas de adiestramiento, control de ladridos, puertas para mascotas, salud y bienestar y productos de juego y reto, visite www.petsafe.net

I prodotti PetSafe® sono progettati per migliorare la qualità della relazione tra voi e il vostro cane. Per ulteriori informazioni sulla nostra estesa gamma di prodotti comprendente sistemi antifuga, soluzioni per l'addestramento, controllo dell'abbaio, porte per animali domestici, i prodotti della linea Salute e benessere e Gioco e prova, visitare: www.petsafe.net.

PetSafe® Produkte sind darauf ausgelegt, die Beziehung zwischen Ihnen und Ihrem Haustier zu verbessern. Um mehr über unsere breite Produktpalette zu erfahren, die Rückhaltesysteme, Trainingssysteme, Bellkontrolle, Haustiertüren, Gesundheit & Wellness und Sport und Spiel umfasst, besuchen Sie bitte uns auf www.petsafe.net.

400-1564-19

©2012 Radio Systems Corporation

Radio Systems Corporation
10427 PetSafe Way, Knoxville, TN 37932 USA
(865)777-5404

www.petsafe.net

Registered Design and Patented Worldwide
Modèle déposé et breveté dans le monde entier
Ceregistreerd Design en Patent Wereldwijd
Modelo registrado y patentado mundialmente
Modello registrato e brevettato in tutto il mondo
Welweit registriertes und patentiertes Design