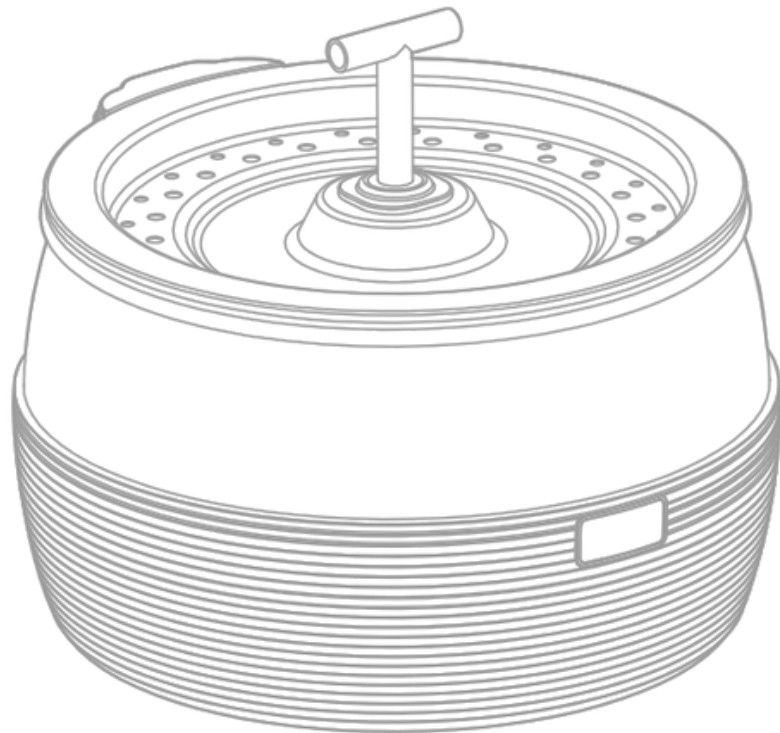


Edelstahl-Brunnen

PWS 107



Dongguan Dirui Electronic Technology Co. LTD
Adresa: 5 / F, budova G, Tailian Science and Technology Park,
Chang 'an Town, Dongguan, Guangdong, Čína

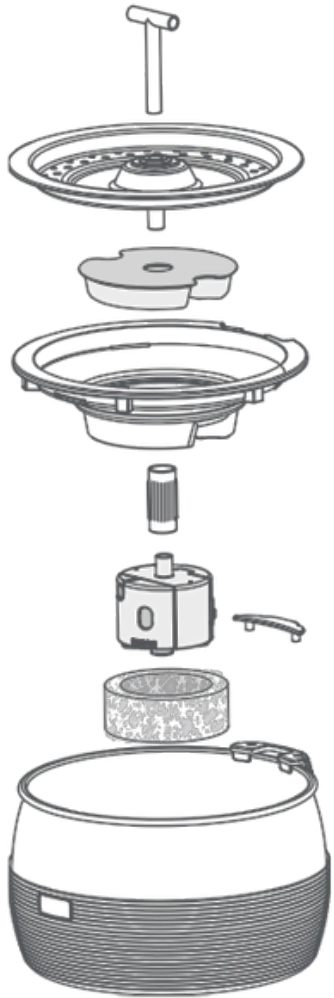
Danke, dass Sie uns unterstützen.
Um eine kontinuierliche Versorgung mit frischem, sauberem Wasser für Ihr Haustier zu gewährleisten, lesen Sie bitte die Anweisungen sorgfältig durch. Sollten Sie während des Gebrauchs auf Probleme, Beschwerden oder Unterstützung stoßen, kontaktieren Sie uns bitte rechtzeitig, damit wir Ihnen bei der Lösung des Problems helfen können.

1. Vorsicht:
Halten Sie den Wasserstand aufrecht.
Die Pumpe ist für den Betrieb in Wassertiefen von mindestens 2,5 cm ausgelegt.

Reinigen Sie den Trinkbrunnen regelmäßig, mindestens alle 2 Wochen.

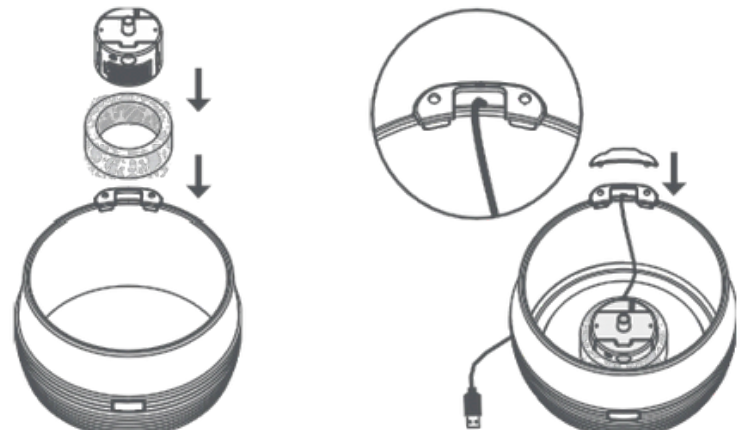
Wechseln Sie den Filter regelmäßig.
Wechseln Sie den Kohlefilter alle 4 Wochen. Ersetzen Sie den Schaumstofffilter alle 2 Monate.

2. Detail:



3. Installation:

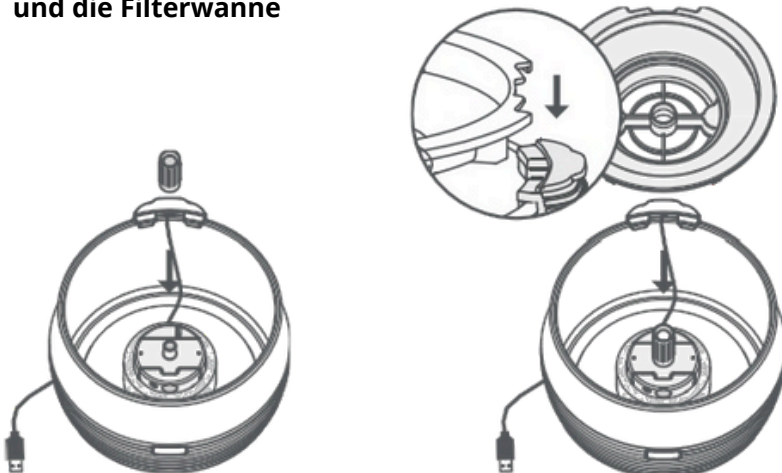
1 Installieren Sie den Schaumstofffilter und die Pumpe:



Setzen Sie die Pumpe in den Schaumstofffilter ein und schieben Sie beides in die runde Schale. Drücken Sie sie nach unten, damit die Saugnapfe einrasten.

Führen Sie das USB-Kabel nach unten in das Loch in der Halterung und durch die Aussparungen an der Unterseite der Halterung heraus. Bringen Sie die Kabelabdeckung und den Halter wieder an. Bringen Sie die Kabelabdeckung wieder an, die das Kabel festhält.

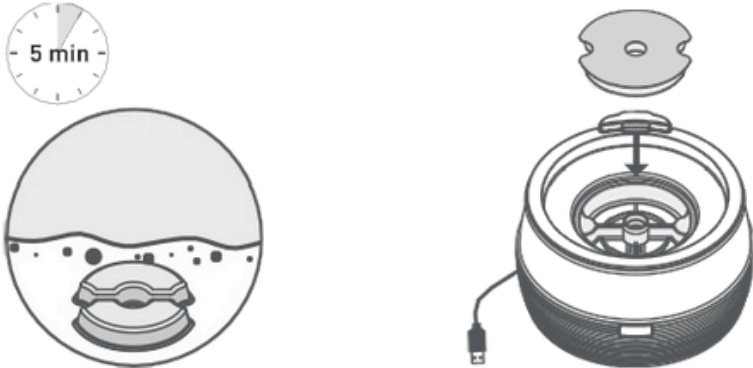
2 Installieren Sie das Abflussrohr und die Filterwanne



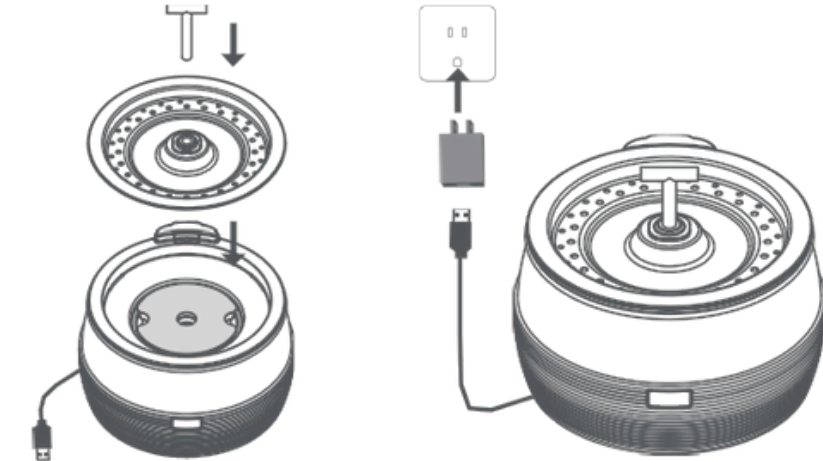
Richten Sie das Auslassrohr mit dem Auslass der Wasserpumpe aus und drücken Sie es fest.

Richten Sie die Kerbe aus und setzen Sie den Filterträger ein.

3 Installieren Sie den Filter, den Deckel und das Zubehör für die Blume.



Weichen Sie den Filter 5 Minuten lang in einem sauberen Behälter ein.



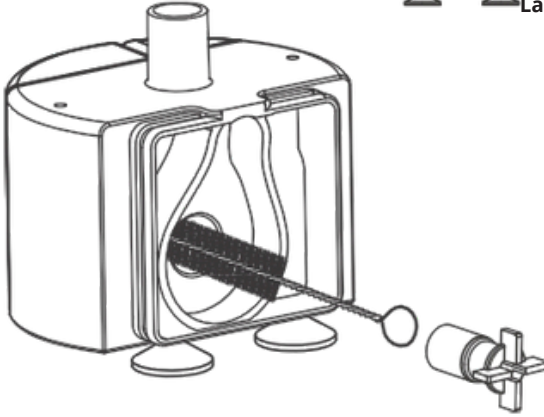
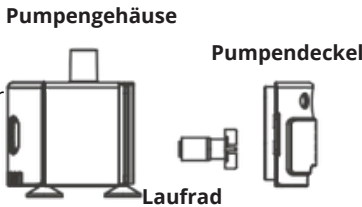
Bringen Sie den Deckel nach und nach an, T-Tap. Schließen Sie den Netzadapter an.



Stellen Sie den Brunnen dort auf, wo Ihr Haustier ihn benutzen wird. Füllen Sie die Schale mit Wasser und lassen Sie einen halben Zentimeter Platz zwischen dem Wasser und dem Rand. Vergewissern Sie sich, dass Ihre Hände, das Kabel und der Netzadapter trocken sind, und schließen Sie den Brunnen dann an eine Steckdose an.

4. Reinigung

- entfernen Sie den Pumpendeckel
- Waschen Sie den Filter mit Seife und warmem Wasser
- Entfernen Sie das Laufrad und reinigen Sie die Teile mit Seife und warmem Wasser.



Hinweis

- Schalten Sie das Gerät aus Sicherheitsgründen aus und trennen Sie es vom Stromnetz, wenn es nicht benutzt wird.
- Der Netzadapter und der Kabelstecker dürfen bei der Reinigung nicht durchnässt werden.
- Dieses Produkt darf nicht ohne Wasser betrieben werden.
- Trennen Sie vor der Wartung und Reinigung der Maschine die Stromzufuhr.

Konformitätserklärung, Garantie und Nachgarantieservice

Das Gerät ist für die Verwendung in EU-Ländern zugelassen und trägt daher die CE-Kennzeichnung. Alle erforderlichen Unterlagen sind auf der Website www.elektro-halsbänder.de verfügbar. Änderungen der technischen Parameter, Merkmale und Druckfehler sind vorbehalten.

Servicezentrum und Vertrieb
Reedog s.r.o.
Sedmidomky 459/8
101 00 Prag
Tschechische Republik
Telefon:+49 176 34 433 212
E-Mail: info@elektro-halsbänder.de