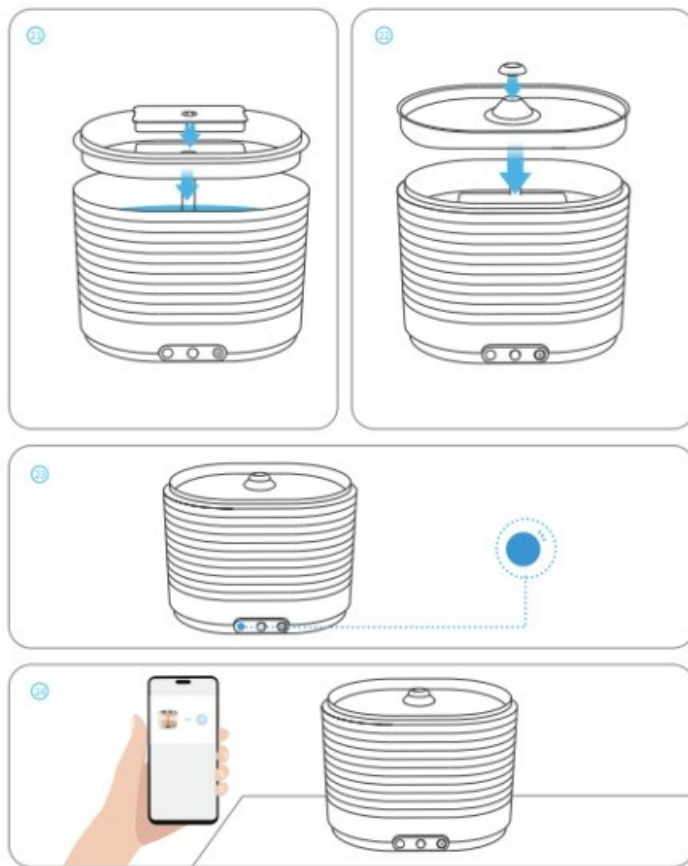
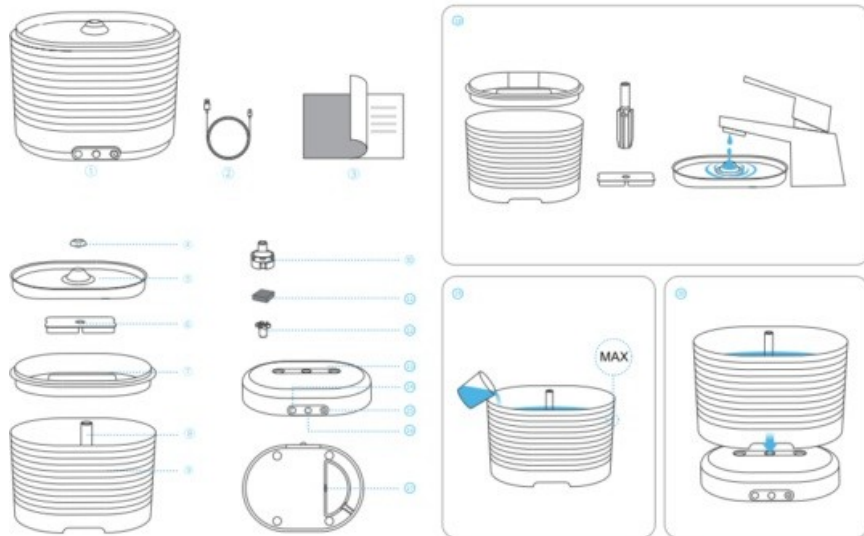


# CHYTRÁ FONTÁNA pro domácí mazlíčky ROLA





Naskenujte výše uvedený QR kód Stáhněte si aplikaci ROLA  
<http://downloads.enabot.com>

## BEZPEČNOSTNÍ POKYNY

Předpoužitím tohoto výrobku si pozorně přečtete následující bezpečnostní pokyny a dodržujte běžná bezpečnostní opatření.

1. Výrobek je vhodný pro napájecí adaptér DC 5V 2A. Použijte napájecí adaptér, který splňuje příslušné národní a regionální normy.
2. Pokud zařízení nemůže správně fungovat z důvodu poškození pádem, umístěním venku nebo vniknutím vody, okamžitě jej přestaňte používat.
3. Neumisťujte, nenabíjejte ani nepoužívejte toto zařízení venku nebo v koupelně. Zařízení umístěte alespoň jeden metr od bazénu. Zařízení neumisťujte na mokrou zem ani jej nevystavujte dešti či sněhu.
4. Nedotýkejte se napájení mokřýma rukama.
5. Nepoužívejte poškozené napájecí kabely nebo zástrčky. Pokud je napájecí kabel poškozený, neprodleně kontaktujte svého dodavatele, aby jej vyměnil za nový a předešel tak poškození.
6. Při odpojování nabíjecího zařízení držte nabíjecí zařízení rukama a netahejte za napájecí kabel. K napájení nepoužívejte prodlužovací kabely.
7. Zařízení musí být při použití vybaveno bezpečným nízkým napětím, které splňuje příslušné požadavky.
8. Zařízení umístěte na stůl mimo dosah zdrojů tepla, ohně nebo jiných vysokých teplot.
9. Základnu fontány neponořujte do vody ani jiné tekutiny.
10. Pokud je základna fontány vystavena vodě, před dalším používáním vysušte její vnější povrch.
11. Do nádržky nepoužívejte horkou vodu.
12. Tento výrobek nerozebírejte, neopravujte ani neopravujte sami, jinak ztratíte veškerá záruční a servisní práva.





### Informace o balení

1. Vodní fontána
2. Nabíjecí kabel
3. Manuál

### Představení produktu

4. Tryska
5. Nerezové umyvadlo
6. Filtr
7. Filtrační miska
8. Výstupní potrubí
9. Nádrž na vodu
10. Držák výstupního potrubí
11. Houbička
12. Rotor
13. Základna fontány
14. Kontrolka stavu
15. Dotykové tlačítko
16. Infračervené čidlo
17. Nabíjecí port typu C

## Kontrolka stavu

Kontrolka stavu	Pracovní stav
 Bliká modře	Čekání na konfiguraci sítě
 Stálá bílá	Nepřetržitý tok vody
 Stálá zelená	Režim senzoru
 Bliká červeně	Upozornění na vybitou baterii (bezdrátová verze)

## Operační klíč

Provoz	Stav
Stiskněte a podržte po dobu 3 sekund (je-li fontána vypnutá).	zapnutí
Stiskněte a podržte tlačítko po dobu 3 sekund (je-li fontána zapnutá).	vstup do režimu konfigurace sítě
Stisknutí	přepínač režimu výstupu vody
Stisknutí + dlouhé stisknutí po dobu 3 sekund	vypnutí

## Popis režimu

Popis režimu	Stát
Nepřetržitý režim vody	Zařízení nepřetržitě vypouští vodu (musí být zapojeno do zásuvky).
Režim senzoru	Zařízení jednou vypustí vodu, pokud zaznamená přiblížení osoby nebo zvířete. *Ve výchozím nastavení se zařízení po každém vypouštění vody na 15 sekund uspí. Pokud není voda detekována v rámci 2h, zařízení automaticky vypustí vodu. *Dobu uvolňování vody a dobu spánku lze nastavit ručně v aplikaci ROLA.

## Pokyny k instalaci

- Opláchněte základnu fontány, odtokové potrubí, filtr, filtrační mísku, nerezové umyvadlo a další součásti dotýkající se čisté vody.  
\*Po vyjmutí ochranného sáčku z filtru jej 3-5 minut oplachujte čistou vodou.  
\*Základnu fontány neoplachujte vodou.
- Nainstalujte odtokovou trubku do nádrže a přídávejte vodu, dokud nedosáhne úrovně MAX.
- Vyrovnejte nádrž s polohovacími otvory základny a umístěte nádrž na základnu.
- Umístěte filtr do drážky na filtrační misce a položte ji na nádrž.
- Nainstalujte nerezové umyvadlo a trysku na nádrž a zkontrolujte, zda je veškeré příslušenství správně umístěno.

## Připojení k síti

- Po zapnutí vodní fontány stiskněte a podržte dotykové tlačítko po dobu 3 sekund, dokud kontrolka stavu nezačne blikat modře. V tomto okamžiku zařízení přejde do stavu čekání na konfiguraci sítě.
- Stáhněte si aplikaci ROLA, na domovské stránce klikněte na "Add Device" nebo "+ " a podle pokynů dokončete konfiguraci sítě zařízení. Nezapomeňte vyplnit správný název a heslo Wi-Fi.  
\*Prosím, ujistěte se, že je váš mobilní telefon během procesu konfigurace sítě v blízkosti zařízení.
- Když aplikace oznámí, že párování proběhlo úspěšně, znamená to, že se zařízení úspěšně připojilo k síti.

## Technické údaje

Název produktu	Vodní fontána ROLA Smart Pet
Model výrobku	Bezdrátová verze: ROLA Fountain-01 Plug-in verze: ROLA Fountain-0 2
Velikost produktu	223*161*163 mm
Hmotnost výrobku	Bezdrátová verze: 975 g Verze do sítě: 875 g
Materiály	ABS, nerezová ocel, silikon
Kapacita nádrže na vodu	2.0L
Bezdrátová frekvence	2,4GHZ
Vstupní napětí	5V 2A
Správná teplota vody	0 - 40°C

## Právní prohlášení

- Před použitím výrobku si přečtete tento dokument a uschovejte si jej pro případ potřeby.
- Obrázky a popisy v tomto dokumentu jsou pouze orientační a přednost by měl mít skutečný výrobek. Určité specifikace a konfigurace naleznete v příslušných specifikačních dokumentech nebo u prodejce.
- Jmenovitá objemová kapacita a technické ukazatele výkonu jsou pouze specifikace. Skutečné údaje se mohou lišit v závislosti na prostředí, nastavení atd. Faktory se mohou lišit.
- Pokud používáte jiné produkty nebo software, nesete výhradní odpovědnost za kompatibilitu a legálnost.
- Žádný obsah tohoto dokumentu nepředstavuje změnu záručních podmínek společnosti Enabot.

## Varování FCC

Toto zařízení splňuje požadavky části 15 pravidel FCC. Provoz podléhá následujícím dvěma podmínkám:

(1) Toto zařízení nesmí způsobovat škodlivé rušení a (2) toto zařízení musí akceptovat veškeré přijaté rušení, včetně rušení, které může způsobit nežádoucí provoz.

Jakékoli změny nebo úpravy, které nejsou výslovně schváleny stranou odpovědnou za shodu, mohou vést ke ztrátě platnosti smlouvy.

oprávnění uživatele k obsluze zařízení.

**Poznámka:** Toto zařízení bylo testováno a vyhovuje limitům pro digitální zařízení třídy B podle části 15 pravidel FCC. Tyto limity jsou navrženy tak, aby poskytovaly přiměřenou ochranu proti škodlivému rušení v obytné instalaci. Toto zařízení vytváří a může vyzařovat vysokofrekvenční energii, a pokud není instalováno a používáno v souladu s pokyny, může způsobit škodlivé rušení rádiových komunikací. Neexistuje však žádná záruka, že v konkrétní instalaci k rušení nedojde. Pokud toto zařízení způsobuje škodlivé rušení rozhlasového nebo televizního příjmu, což lze zjistit zapnutím zařízení off a zapnutím, doporučujeme uživateli, aby se pokusil rušení odstranit jedním nebo více z následujících opatření:

-Přesměrování nebo přemístění přijímací antény.

-Zvětšete vzdálenost mezi zařízením a přijímačem.

-Zapojte zařízení do zásuvky v jiném obvodu, než ke kterému je připojen přijímač.

-Poradte se s prodejcem nebo zkušeným radiotelevizním technikem.

Toto zařízení splňuje limity FCC pro vystavení záření stanovené pro nekontrolované prostředí.

Toto zařízení by mělo být instalováno a provozováno v minimální vzdálenosti 20 cm mezi radiátorem a vaším tělem.

## Sociální média

# Instagram

@enabot\_official



@enabot



@enabot\_official



@enabot

Pro obecné dotazy: [ebo@enabot.com](mailto:ebo@enabot.com) Pro

technickou podporu: [support@enabot.com](mailto:support@enabot.com)

Pro firmy: [sales@enabot.com](mailto:sales@enabot.com)

Pro marketing : [marketing@enabot.com](mailto:marketing@enabot.com)



55.1204.0000111

[www.enabot.com](http://www.enabot.com)

Přístroj byl schválen pro použití v zemích EU a je proto opatřen značkou CE. Veškerá potřebná dokumentace je k dispozici na webových stránkách: [www.elektro-objky.cz](http://www.elektro-objky.cz) Změny technických parametrů, vlastností a tiskové chyby vyhrazeny.

Servisní středisko a distribuce  
Reedog, s.r.o.  
Sedmidomky 459/8  
101 00 Praha 10  
Tel: +420 216 216 106  
Email: [info@elektro-objky.cz](mailto:info@elektro-objky.cz)