



iDig Stay

PRODUKT HANDBUCH

*ü iFetch
v2.0 |



LESEN, VERSTEHEN UND BEFOLGEN SIE VOR DEM GEBRAUCH IMMER ALLE WARNHINWEISE UND ANWEISUNGEN FÜR IHREN IDIG STAY. ZUM SPÄTEREN NACHSCHLAGEN AUFBEWAHREN.

WICHTIGE SICHERHEITSINFORMATIONEN

Der Benutzer muss diese Anleitung und die Garantie vor der Verwendung des Produkts lesen und verstehen.

Die Einrichtung liegt in der Verantwortung des Endverbrauchs und außerhalb der Kontrolle von iFetch, LLC. Daher beschränkt iFetch seine Garantie ausschließlich auf die Reparatur oder den Ersatz eines defekten Produkts. Schäden an Ihrem Haus, Ihrem Eigentum, einer Person oder einem Haustier sind ausgeschlossen.



Ihr iDig Stay muss vor jedem Gebrauch auf Anzeichen von Verschleiß, Beschädigung und Ermüdung überprüft werden. Wenn es beschädigt ist, darf es nicht verwendet werden.



Dieses Produkt ist nur für den Freizeitgebrauch Ihres Haustieres bestimmt. **Ihr iDig Stay ist KEIN Kinderspielzeug.**

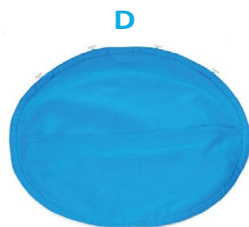


Versuchen Sie nicht, Ihr iDig Stay oder eine der Systemkomponenten zu verändern.

Lesen Sie alle Warnhinweise, Anweisungen und Garantieinformationen sorgfältig durch. Die Nichtbeachtung dieser Warnhinweise und Anweisungen führt zum Erlöschen der Garantie.

Besuchen Sie goifetch.com, wenn Sie Fragen zur Verwendung Ihres iDig Stay haben.

TEILELISTE



TEIL	BESCHREIBUNG
A	Eine (1) Basis
B	Eine (1) Pfotenklappe
C	Eine (1) Kratzerklappe
D	Eine (1) Versteckklappe

ZUM SPIEL

1. Nehmen Sie iDig Stay aus der Verpackung.
2. Auf eine ebene Spielfläche stellen.
3. Füllen Sie die Klappen mit den Lieblingsspielzeugen und/oder Leckerlis Ihres Hundes (beginnen Sie mit der unteren Klappe und arbeiten Sie sich nach oben vor).
4. Falten Sie alle Laschen wieder übereinander.
5. Ermuntern Sie Ihren Hund, ihn zu "finden" und an der oberen Klappe zu kratzen, um ihn zum Spielen zu animieren.
6. Wiederholen, wiederholen, wiederholen!

WARNUNG

- Versuchen Sie NICHT, Ihren iDig Stay oder eine seiner Komponenten zu verändern.
- Erlauben Sie Ihrem Hund NICHT, an den Plastikknebeln zu kauen, mit denen die Klappen an der Basis befestigt sind. Wenn Ihr Hund einen Teil der Klappe abreißt, ersetzen Sie den Knebel im Inneren der Basis, oder die Klappe zu entfernen, damit sie an die andere.

TIPPS & AUSBILDUNG

Einführung Ihres Hundes in den iDig Stay

Wenn Sie Spielzeug und Leckerlis in das Gerät laden, rufen Sie Ihren Hund zu sich, damit er sehen kann, was Sie tun und weiß, was Sie verstecken. Lassen Sie ihn neben dem iDig "Sitz" und "Platz" machen und loben Sie ihn, weil er so geduldig ist.

Wir empfehlen, den iDig Stay an Orten aufzustellen, an denen Ihr Hund bereits wühlt. Versuchen Sie, ihn in Ihrem Schrank zu platzieren, wenn er in Ihrer Kleidung wühlt, neben der Couch, wenn er in den Kissen wühlt, oder draußen, wenn er im Garten wühlt. Trainieren und belohnen Sie ihn dann, damit er stattdessen im iDig Stay gräbt.

Ermunterung Ihres Hundes zum Graben und Spielen

Nachdem Sie das iDig geladen haben, fordern Sie Ihren Hund mit aufgeregter Stimme auf, es zu finden" oder zu holen". Klopfen oder kratzen Sie an den Klappen, um sie in Gang zu bringen.

Seien Sie positiv und geduldig. Nicht alle Hunde "verstehen" es und beginnen sofort zu graben. Schnüffeln und Suchen sollten gefördert werden, vor allem am Anfang. Allein die Tatsache, dass Ihr Hund darüber nachdenkt, wo er den versteckten Schatz finden könnte, ist eine großartige geistige Stimulation. Das macht ihn genauso müde wie das Graben.

Abwechslung

Wenn Sie einen cleveren Hund haben, der die Verstecke beherrscht, versuchen Sie, die Reihenfolge der Klappen zu ändern, um ihm eine neue Herausforderung zu bieten. Oder verstecken Sie kleinere Gegenstände, die nicht so leicht aus den Klappen zu holen sind, wie z. B. kleinere Leckerlis oder Knabberzeug.

HÄUFIG GESTELLTE FRAGEN

Was für Dinge kann ich in meinem iDig Stay verstecken?

Die Klappen des iDig Stay verfügen über große und kleine Taschen, in denen Sie alles verstecken können, vom Futter Ihres Hundes bis hin zu einem alten Hemd oder einem mittelgroßen Plüschtier. Wenn Ihr Hund dazu neigt, zu schnell zu fressen, können Sie sein Abendessen in den Klappen des iDig Stay verstecken. Einige unserer iDig-Besitzer verstecken ihre Socken oder andere Gegenstände mit ihrem Geruch in den Klappen, wenn sie das Haus verlassen, damit ihr Hund ihren Geruch suchen und finden kann, während sie weg sind.

Sind die Kippschalter an den Klappen für die Waschmaschine geeignet?

Ja! Die Knebel sind aus hochwertigem, haltbarem Kunststoff gefertigt und können in der Waschmaschine gewaschen werden. (Wir empfehlen, sie mit kaltem Wasser zu waschen.) Wir empfehlen NICHT, sie in einem Trockner zu trocknen. Einfach zum Trocknen aufhängen oder flach zum Trocknen hinlegen. Das Leinenmaterial der Klappen trocknet innerhalb weniger Stunden.

Gibt es irgendwelche Sicherheitsvorkehrungen, die ich kennen sollte?

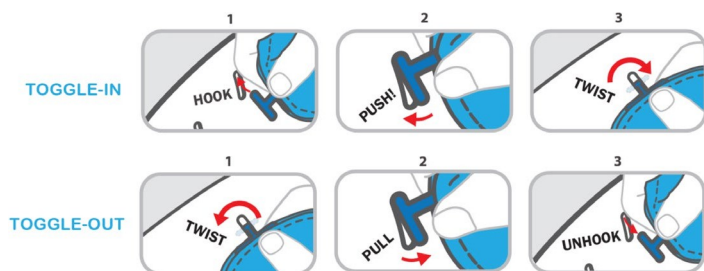
Bitte ermutigen Sie Ihren Hund, enthusiastisch zu graben, aber nicht zerstörerisch. Bringen Sie ihm bei, dass das Ziel darin besteht, die Belohnung zu finden, und nicht darin, zu kratzen, zu beißen und zu reißen, bis die Klappe zerstört ist. Lassen Sie Ihren Hund auch nicht auf den Knebeln der Klappen herumkauen, wenn er in der Lage ist, einige oder alle Knebel von der Basis zu lösen. Wenn er auf den Knebeln kaut, lässt sich die Klappe nicht mehr an der Basis befestigen, und obwohl die Knebel klein sind, möchten wir nicht, dass Ihr Hund an ihnen erstickt.

Weitere FAQs finden Sie unter goifetch.com.

WARTUNG UND REINIGUNG

Wenn Sie die Klappen waschen (oder ihre Position ändern) möchten, nehmen Sie die Klappen einfach vom Boden des iDig Stay ab und legen sie in die Waschmaschine. So nehmen Sie die Klappen ab:

- Greifen Sie mit Daumen und Zeigefinger den Kunststoffknebel an der Kante der Klappen.
- In einem 90-Grad-Winkel verdrehen.
- Ziehen Sie den Knebel aus dem Loch an der Seite des Sockels, um ihn auszuhaken.
- Wiederholen Sie diesen Vorgang für alle Klappen, bis sich die Klappe von der Basis gelöst hat. Sobald die Klappen entfernt sind, wischen Sie die Basis des iDig Stay mit einem feuchten Tuch ab, um Lebensmittel oder Schmutz zu entfernen.



TIPP: Unter goifetch.com/products/idig/ finden Sie ein Video mit Anleitungen zum Auf- und Abbau Ihres iDig Stay.

Sobald die Klappen gewaschen sind, befolgen Sie die gleichen Anweisungen für das Wiederanbringen der Klappen zur Basis:

- Fügen Sie die Klappen nacheinander ein und beginnen Sie dabei mit einer Reihe von Löchern am oder in Richtung des Bodens.
- Greifen Sie mit Daumen und Zeigefinger einen Kunststoffknebel an der Kante der Klappe und halten Sie den Knebel senkrecht.
- Stecken oder "haken" Sie ihn in das Loch an der Seite der iDig Stay Basis.
- Drehen Sie den Knebel so, dass er waagerecht und fest sitzt.
- Wiederholen Sie den Vorgang mit den anderen Knebelverschlüssen, bis die Klappe befestigt ist.
- Wiederhole den Vorgang mit den anderen beiden Klappen, bis das Spielzeug vollständig zusammengebaut ist.

TIPP: Achten Sie darauf, dass Sie die Löcher entlang der Basis ausrichten, wenn Sie die Knebel einhaken, damit die Klappe gerade liegt.

GARANTIE

GARANTIEAUSSCHLÜSSE:

iFetch haftet nicht unter dieser eingeschränkten Garantie, wenn seine Tests und Untersuchungen ergeben, dass der angebliche Defekt oder die angebliche Fehlfunktion des Produkts nicht existiert oder darauf zurückzuführen ist:

- Nichteinhaltung der Betriebs- und Wartungsanweisungen von iFetch;
- Unbefugte Produktveränderung;
- Wetterbedingungen;
- Schäden am Produkt, die durch ein Tier verursacht wurden;
- Missbrauch, Fehlgebrauch, fahrlässige Handlungen oder Unterlassungen des Kunden und/oder von Personen, die unter der Kontrolle des Kunden stehen, oder
- Handlungen Dritter, höhere Gewalt, Unfall, Feuer oder andere Gefahren.

GARANTIE AUSGESCHLOSSEN:

WENN EIN IFETCH-PRODUKT NICHT WIE OBEN GARANTIERTE FUNKTIONIERT, BESTEHT DAS EINZIGE RECHTSMITTEL DES KUNDEN BEI VERLETZUNG DIESER GARANTIE IN DER REPARATUR, DEM ERSATZ ODER DER RÜCKERSTATTUNG DES GEZAHLTEN KAUFPREISES, JE NACH WAHL VON IFETCH. DIE VORSTEHENDEN GARANTIE, BESTIMMUNGEN ODER BEDINGUNGEN, OB AUSDRÜCKLICH ODER STILLSCHWEIGEND, OB TATSÄCHLICH ODER KRAFT GESETZLICHER ODER SONSTIGER BESTIMMUNGEN, EINSCHLIESSLICH GARANTIE, BESTIMMUNGEN ODER BEDINGUNGEN DER HANDELSÜBLICHKEIT, DER EIGNUNG FÜR EINEN BESTIMMTEN ZWECK UND DER ZUFRIEDENSTELLENDEN QUALITÄT, WERDEN IM VOLLEN GESETZLICH ZULÄSSIGEN UMFANG AUSDRÜCKLICH ABGELEHNT. IFETCH ÜBERNIMMT WEDER EINE ANDERE HAFTUNG IN VERBINDUNG MIT DEM VERKAUF, DER WARTUNG ODER DER VERWENDUNG SEINER PRODUKTE, NOCH AUTORISIERT ES EINE ANDERE PERSON, DIESE ZU ÜBERNEHMEN.

HAFTUNGSBESCHRÄNKUNG:

DER KUNDE ÜBERNIMMT ALLE RISIKEN UND HAFTUNGEN, DIE SICH AUS DEM GEBRAUCH ODER MISSBRAUCH DIESER PRODUKTE ERGEBEN. SOWEIT GESETZLICH ZULÄSSIG, SCHLIESST IFETCH FÜR SICH SELBST UND SEINE LIEFERANTEN JEDLICHE HAFTUNG, OB AUS VERTRAG ODER UNERLAUBTER HANDLUNG (EINSCHLIESSLICH FAHRLÄSSIGKEIT), FÜR BEILÄUFIG ENTSTANDENE SCHÄDEN, FOLGESCHÄDEN, INDIREKTE SCHÄDEN, BESONDERE SCHÄDEN ODER SCHADENSERSATZ MIT STRAFCHARAKTER JEDLICHER ART ODER FÜR EINKOMMENS- ODER GEWINNVERLUSTE ODER FÜR DIE VERLETZUNG ODER DEN TOD EINES TIERES ODER EINER PERSON AUS, DIE SICH AUS ODER IN VERBINDUNG MIT DEM VERKAUF, DER WARTUNG ODER DER VERWENDUNG SEINER PRODUKTE ERGEBEN, SELBST WENN IFETCH ODER SEIN AUTORISIERTER WIEDERVERKÄUFER AUF DIE MÖGLICHKEIT SOLCHER SCHÄDEN HINGEWIESEN WURDE. DIE EINZIGE HAFTUNG VON IFETCH BESCHRÄNKT SICH AUF DIE REPARATUR, DEN ERSATZ ODER DIE RÜCKERSTATTUNG DES FÜR DAS PRODUKT BEZAHLTEN KAUFPREISES, JE NACH WAHL VON IFETCH. DIESER HAFTUNGSAUSSCHLUSS FÜR SCHÄDEN WIRD NICHT BERÜHRT, WENN EIN HIERIN VORGESEHENES RECHTSMITTEL SEINEN WESENTLICHEN ZWECK VERFEHLT.

DISCLAIMER:

IN EINIGEN LÄNDERN, STAATEN ODER PROVINZEN IST DER AUSSCHLUSS ODER DIE EINSCHRÄNKUNG STILLSCHWEIGENDER GARANTIE ODER DIE EINSCHRÄNKUNG VON ZUFÄLLIGEN SCHÄDEN ODER FOLGESCHÄDEN FÜR BESTIMMTE PRODUKTE, DIE AN VERBRAUCHER GELIEFERT WERDEN, ODER DIE EINSCHRÄNKUNG DER HAFTUNG FÜR PERSONENSCHÄDEN NICHT ZULÄSSIG, SO DASS DIE OBEN GENANNTE EINSCHRÄNKUNGEN UND AUSSCHLÜSSE IN IHRER ANWENDUNG AUF SIE EINGESCHRÄNKT SEIN KÖNNEN. WENN DIE STILLSCHWEIGENDEN GARANTIE NICHT VOLLSTÄNDIG AUSGESCHLOSSEN WERDEN KÖNNEN, SIND SIE AUF DIE DAUER DER GELTENDEN SCHRIFTLICHEN GARANTIE BESCHRÄNKT. DIESE BESCHRÄNKTE GARANTIE UND HAFTUNGSBESCHRÄNKUNG GIBT IHNEN BESTIMMTE RECHTE, DIE JE NACH LOKALEM RECHT VARIIEREN KÖNNEN.

GELTENDES RECHT:

DIESE BESCHRÄNKTE GARANTIE UND HAFTUNGSBESCHRÄNKUNG UNTERLIEGT DEN GESETZEN DES BUNDESSTAATES TEXAS, USA, UND DEN GESETZEN DER VEREINIGTEN STAATEN, UNTER AUSSCHLUSS DER KONFLIKTRECHTLICHEN GRUNDSÄTZE. DAS ABKOMMEN DER VEREINigten NATIONEN ÜBER VERTRÄGE FÜR DEN INTERNATIONALEN WARENVERKAUF WIRD HIERMIT VOLLSTÄNDIG VON DER ANWENDUNG AUF DIESE BESCHRÄNKTE GARANTIE AUSGESCHLOSSEN. ALLE RECHTE SIND GEMÄSS DEN INTERNATIONALEN UND PAN-AMERIKANISCHEN URHEBERRECHTSKONVENTIONEN VORBEHALTEN. ENTFERNEN SIE KEINE PRODUKTKENNZEICHNUNGEN, URHEBERRECHTSHINWEISE ODER ANDERE HINWEISE (UND LASSEN SIE DIESE AUCH NICHT ENTFERNEN).

Auch erhältlich bei iFetch

iFetch führt ein komplettes Sortiment an Apportierspielzeug, Denkspielen und Grabungsspielzeug. Besuchen Sie goifetch.com, um mehr zu erfahren und jetzt einzukaufen.



iFetch

Ihr kleiner Hund könnte sich auch über den iFetch Ballwerfer freuen! Der iFetch wirft einen Mini-Tennisball (1,5" Durchmesser) 10, 20 oder 30 Fuß weit. Er kann an die Steckdose angeschlossen oder mit sechs C-Zellen-Batterien betrieben werden.



iFetch Auch

Der iFetch Too wirft einen Tennisball in Standardgröße 10, 25 und 40 Fuß weit! Er verfügt über einen eingebauten Akku und eignet sich hervorragend für größere Rassen.



iFetch Frenzy

Das iFetch Frenzy ist ein rasantes, nicht-elektronisches Denkspiel für kleine bis mittelgroße Hunde. Ihr Hund legt den Mini-Tennisball in den oberen Teil des Spielzeugs und versucht dann, den Ball zu holen, während er aus einer der drei Rutschen am unteren Ende herausrollt.



iDig Go

Der iDig Go ist eine aufklappbare Stoffversion des iDig Stay. Verstecken Sie die Lieblingsspielzeuge oder Leckerlis Ihres Hundes in den drei Klappen und beobachten Sie, wie sie graben für den Schatz. Lässt sich zur einfachen Aufbewahrung zusammenklappen.



iFetch wurde 2013 von Großvater Denny Hamill und seinem jugendlichen Enkel Grant gegründet. Sie erfanden den iFetch-Ballwerfer in ihrer Garage, angespornt durch die unermüdliche Suche ihres Hundes Prancer nach einem Vollzeit-Fangpartner. Heute, einige Jahre später, ist iFetch immer noch eine Familienangelegenheit. "Bapa" Denny ist der Geschäftsführer, seine Tochter Debbie kümmert sich um Marketing und Betrieb, und Grant arbeitet Vollzeit im Vertrieb und Kundendienst. Wir bedanken uns herzlich für die Unterstützung unseres unabhängigen Kleinunternehmens!



Wir würden uns freuen, von Ihnen zu hören!



512.219.3271



support@goifetch.com



goifetch.com

Schließen Sie sich dem Rudel an!

Wenn Sie Ihre iFetch-Produkte lieben, hinterlassen Sie uns bitte eine Bewertung.

Ihr positives Feedback hilft unserem kleinen Unternehmen zu wachsen.



@goiFetch



iFetch
goiFetch.com

Konformitätserklärung, Garantie und Nachgarantieservice

Das Gerät ist für die Verwendung in EU-Ländern zugelassen und trägt daher die CE-Kennzeichnung. Alle erforderlichen Unterlagen sind auf der Website www.elektro-halsbänder.de verfügbar.

Änderungen der technischen Parameter, Merkmale und Druckfehler sind vorbehalten.

Servicezentrum und Vertrieb

Reedog s.r.o.
Sedmidomky 459/8
101 00 Prag
Tschechische Republik
Telefon: +49 176 34 433 212
E-Mail: info@elektro-halsbänder.de