

[Manuales+ —](#) Manuales de usuario simplificados.



## Manual de instrucciones de la fuente de agua inteligente para mascotas enabot ROLA

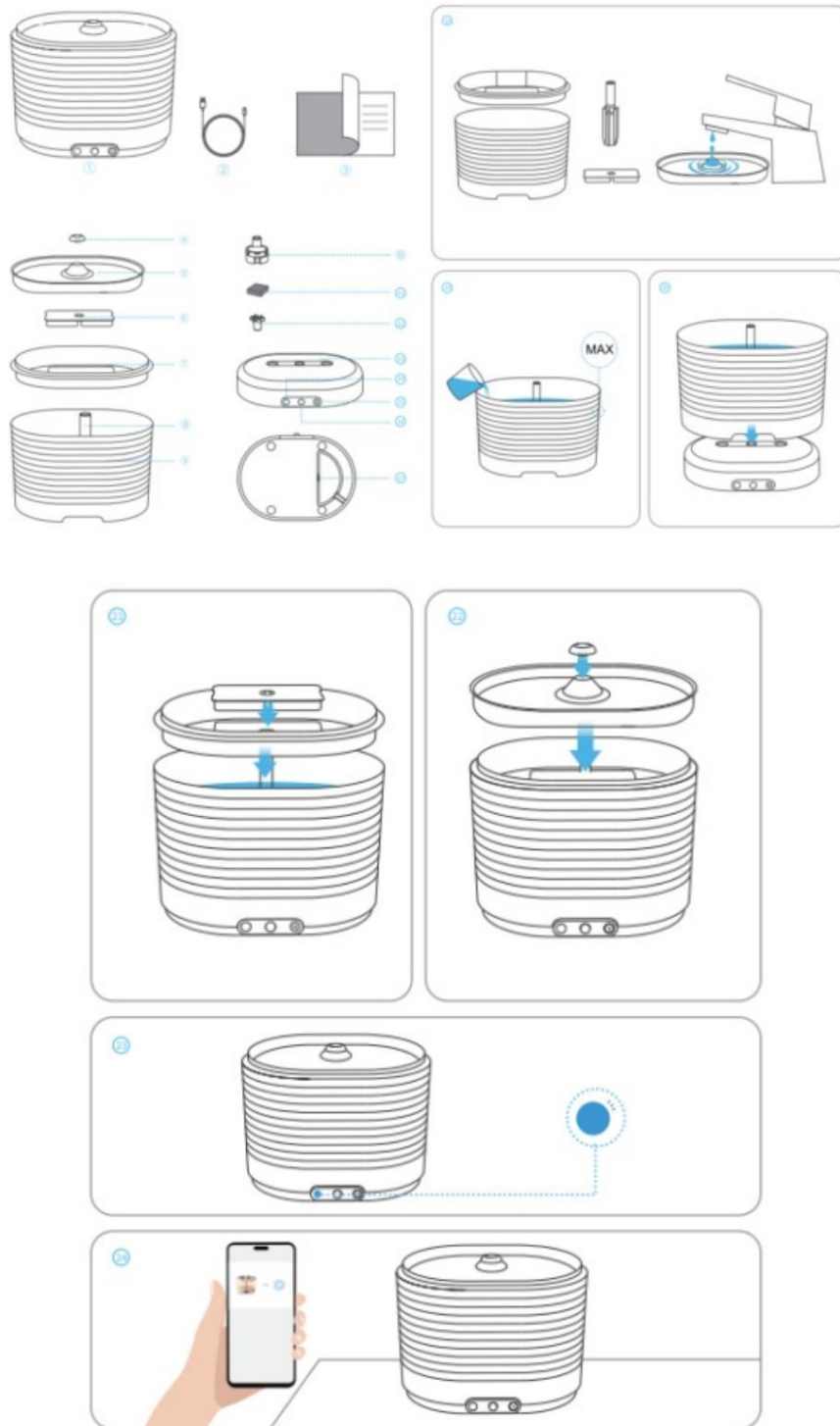
[Hogar »](#) [enabot »](#) Manual de instrucciones de la fuente de agua inteligente para mascotas enabot ROLA



### Contenido

- 1 bebedero inteligente para mascotas
- Fuente
- 2 Instrucciones de seguridad
- 3 Información del embalaje
- 4 Luz indicadora de estado
- 5 Tecla de operación
- Descripción del modo 6
- 7 Instrucciones de instalación
- 8 Instrucciones de conexión en red
- 9 Datos técnicos
- 10 Declaración legal
- 11 Advertencia de la FCC
- 12 Documentos / Recursos
  - 12.1 Referencias
- 13 publicaciones relacionadas

Fuente de agua inteligente para mascotas



Escanee el código QR de arriba Descargue la aplicación  
ROLA <http://downloads.enabot.com>





Lea atentamente las siguientes instrucciones de seguridad y tome las precauciones de seguridad normales antes de utilizar este producto.

1. El producto es apto para un adaptador de corriente con salida de CC de 5 V y 2 A. Utilice un adaptador de corriente que cumpla con las especificaciones.  
normas nacionales y regionales pertinentes.
2. Si el dispositivo no funciona correctamente debido a daños por caídas, por exposición al aire libre o por la entrada de agua,  
Deje de usarlo inmediatamente.
3. No coloque, cargue ni utilice este dispositivo al aire libre ni en el baño. Coloque el equipo al menos una  
A una distancia de 1 metro de la piscina. No coloque el dispositivo sobre suelo húmedo ni lo exponga a la lluvia o la nieve.
4. No toque la fuente de alimentación del dispositivo con las manos mojadas.
5. No utilice cables de alimentación ni enchufes dañados. Si el cable de alimentación está dañado, póngase en contacto con su proveedor o con el  
departamento de mantenimiento posventa del fabricante para reemplazarlo inmediatamente por uno nuevo para evitar daños.
6. Al desconectar el dispositivo de carga, sostenga el dispositivo de carga con las manos y no arrastre el cable.  
Cable de alimentación. No utilice cables de extensión para la alimentación.
7. Cuando esté en uso, el equipo debe estar provisto de un voltaje bajo con clasificación segura que cumpla con los requisitos pertinentes.  
Requisitos.
8. Coloque el dispositivo sobre una mesa lejos de fuentes de calor, fuentes de fuego u otras temperaturas altas.
9. No sumerja la base en agua ni en ningún otro líquido.
10. Si la base está expuesta al agua, seque la superficie exterior antes de continuar usándola.
11. No utilice agua caliente en el balde.
12. No desmonte, modifique ni repare este producto usted mismo, de lo contrario perderá toda la garantía y  
derechos de servicio.

## Información del embalaje

1. Fuente de agua
2. Cable de carga
3. Manual  
Introducción del producto
4. Boquilla
5. Lavabo de acero inoxidable
6. Filtro
7. Bandeja de  
filtro 8. Tubo de salida
9. Cubo
10. Soporte del tubo de salida
11. Esponja
12. Rotor
13. Base del cubo
14. Luz indicadora de estado
15. Botón táctil
16. Sensor PIR
17. Puerto de carga tipo C

Luz indicadora de estado

Luz indicadora de estado	Estado de trabajo
 Azul intermitente	Esperando la configuración de la red
 Blanco constante	modo de agua continua
 Verde constante	modo sensor
 Parpadeo rojo	recordatorio de batería baja (versión inalámbrica)

Clave de operación

Funcionar	Estado
Mantenga presionado durante 3 segundos (desde el estado apagado)	Encender
Mantenga presionado durante 3 segundos (desde el estado encendido)	Entrar al modo de configuración de red
Hacer clic	Cambiar el modo de salida de agua
Haga clic + mantenga presionado durante 3 segundos	Apagado

Descripción del modo

Descripción del modo	Estado
Modo de agua continua	El dispositivo descarga agua continuamente (debe estar enchufado)
Modo sensor	<p>El dispositivo descargará agua una vez si detecta la proximidad de una persona o mascota.</p> <p>*De manera predeterminada, el dispositivo se apaga durante 15 segundos después de cada descarga de agua. Si no se detecta agua en 2 horas, el dispositivo descargará agua automáticamente una vez.</p> <p>*El tiempo de liberación de agua y el tiempo de sueño se pueden configurar manualmente en ROLA Aplicación</p>

Instrucciones de instalación

1. Enjuague el balde, el tubo de salida, el filtro, la bandeja del filtro, el recipiente de acero inoxidable y otras piezas relacionadas con el agua con agua limpia.  
agua.18  
  
\*Después de retirar la bolsa protectora del filtro, enjuáguelo con agua limpia durante 3 a 5 minutos.  
  
\*No enjuague la base con agua.
2. Instale el tubo de salida de agua en el balde y agregue agua hasta que alcance el nivel MÁXIMO de agua. 19
3. Alinee el balde con los orificios de posicionamiento de la base para colocar el balde sobre la base.
4. Coloque el filtro en la ranura de la bandeja del filtro y colóquelo en el balde.
5. Instale el recipiente de acero inoxidable y la boquilla en el balde y verifique que todos los accesorios estén colocados correctamente.22

## Instrucciones de red

- Después de encender la fuente de agua, mantenga presionado el botón táctil durante 3 segundos, hasta que el indicador de estado La luz parpadea en azul. En este momento, el dispositivo entrará en estado de espera para la configuración de la red. 23
- Descargue la aplicación ROLA, haga clic en “Agregar dispositivo” o “” en la página de inicio y siga los pasos para completar el Configuración de red del dispositivo. Asegúrese de ingresar el nombre y la contraseña de Wi-Fi correctos. 24
- \*Asegúrese de que su teléfono móvil esté cerca del dispositivo durante el proceso de configuración de la red.
- Cuando la aplicación alerta que la vinculación se realizó correctamente, significa que el dispositivo se conectó correctamente a la red.21

## Datos técnicos

Nombre del producto	Fuente de agua inteligente para mascotas ROLA
Modelo del producto	Versión inalámbrica: ROLA Fountain-01 Versión enchufable: ROLA Fountain-02
Tamaño del producto	223*161*163 mm
Peso del producto	Versión inalámbrica: 975 g Versión enchufable: 875 g
Materiales	ABS, acero inoxidable, silicona.
Capacidad del tanque de agua	2.0 litros
Frecuencia inalámbrica	2,4 GHz
Voltaje de entrada	5 V 2 A
Temperatura adecuada del agua	0 – 40

## Aviso legal

- Antes de utilizar el producto, lea este documento y consérvelo como referencia.
- Las ilustraciones y descripciones de este documento son solo para referencia y se debe tomar como referencia el producto real.  
Precedencia. Para determinadas especificaciones y configuraciones, consulte los documentos de especificaciones pertinentes o Consulte con el vendedor.
- La capacidad nominal de almacenamiento y los indicadores de rendimiento técnico son solo especificaciones. Los datos reales pueden varían según el entorno y la configuración, etc. Los factores varían.
- Si utiliza otros productos o software, usted es el único responsable de la compatibilidad y legalidad.
- Ningún contenido de este documento constituirá una modificación de la política de garantía del producto de Enabot.
- Este producto no está diseñado para trasplantes de órganos ni para otras aplicaciones de sistemas de soporte vital.  
aplicaciones, la falla del producto puede ocasionar lesiones personales o la muerte.
- Nadie puede copiar, eliminar, compilar, almacenar, transmitir o traducir este documento sin la autorización de Enabot.

### Advertencia de la FCC

Este dispositivo cumple con la parte 15 de las normas de la FCC. Su funcionamiento está sujeto a las dos condiciones siguientes:  
(1) Este dispositivo no puede causar interferencias dañinas y (2) este dispositivo debe aceptar cualquier interferencia recibida, incluyendo interferencias que puedan causar un funcionamiento no deseado.  
Cualquier cambio o modificación no expresamente aprobado por la parte responsable del cumplimiento podría anular el

autoridad del usuario para operar el equipo.

Nota: Este equipo ha sido probado y cumple con los límites establecidos para dispositivos digitales de Clase B, de conformidad con la parte 15 de las Normas de la FCC. Estos límites están diseñados para brindar una protección razonable contra interferencias perjudiciales en una instalación residencial. Este equipo genera, utiliza y puede irradiar energía de radiofrecuencia y, si no se instala y utiliza de acuerdo con las instrucciones, puede causar interferencias perjudiciales en las comunicaciones por radio.

Sin embargo, no existe garantía de que no se produzcan interferencias en una instalación en particular. Si este equipo causa interferencias perjudiciales en la recepción de radio o televisión, lo que se puede determinar encendiendo y apagando el equipo, se recomienda al usuario que intente corregir la interferencia mediante una o más de las siguientes medidas: -Reorientar o reubicar la antena receptora.

-Aumentar la separación entre el equipo y el receptor.

-Conectar el equipo a una toma de corriente de un circuito diferente a aquel al que está conectado el receptor.

-Consulte al distribuidor o a un técnico de radio/TV experimentado para obtener ayuda.

Este equipo cumple con los límites de exposición a la radiación de la FCC establecidos para un entorno no controlado.

Este equipo debe instalarse y utilizarse con una distancia mínima de 20 cm entre el radiador y su cuerpo.

## Redes sociales

Instagram

@enabot\_oficial



@enabot



@enabot\_oficial



@enabot

Para preguntas generales: [ebo@enabot.com](mailto:ebo@enabot.com)

Para soporte técnico: [support@enabot.com](mailto:support@enabot.com) Para



empresas: [sales@enabot.com](mailto:sales@enabot.com) Para

marketing: [marketing@enabot.com](mailto:marketing@enabot.com)



55.1204.0000111

[www.enabot.com](http://www.enabot.com)

 	<a href="#">Fuente de agua inteligente para mascotas enabot ROLA [pdf]</a> Manual de instrucciones Fuente de agua inteligente para mascotas ROLA, ROLA, fuente de agua inteligente para mascotas, fuente de agua para mascotas, agua Fuente
---	--

Referencias

- [Enabot - Robots guardianes con inteligencia artificial avanzados para familias y mascotas – Tienda Enabot](#)
- [Manual de usuario](#)

[Manuales+, política de privacidad](#)

Este sitio web es una publicación independiente y no está afiliado ni respaldado por ninguno de los propietarios de marcas comerciales. La marca denominativa "Bluetooth®" y los logotipos son marcas comerciales registradas propiedad de Bluetooth SIG, Inc. La marca denominativa "Wi-Fi®" y los logotipos son marcas comerciales registradas propiedad de Wi-Fi Alliance. Cualquier uso de estas marcas en este sitio web no implica ninguna afiliación ni respaldo.