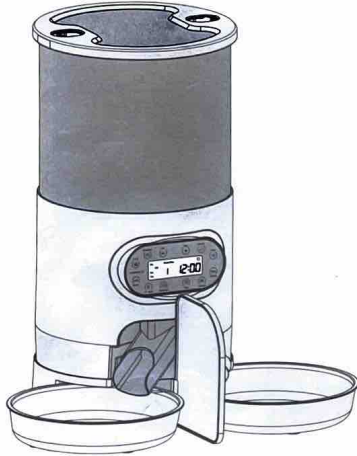


Petwant PF-123D

Automatischer Futterspender für zwei Haustiere



Einrichtungsassistent

1. die Ersteinrichtung

- Vergewissern Sie sich, dass der Spender eingeschaltet ist.
- Halten Sie die „Manual“-Taste lange gedrückt, und der Einzugs dreht sich einmal.
- Wiederholen Sie den vorherigen Schritt 3 Mal hintereinander, der Zubringer sollte sich immer einmal drehen.

2. Einstellung der aktuellen Uhrzeit

- Halten Sie die Taste „Time“ gedrückt und drücken Sie dann die Taste „Hour“, um die Stunde einzustellen.
- Halten Sie die Taste „Zeit“ gedrückt und drücken Sie dann die Taste „Minute“, um die Minute einzustellen.

3. Einstellen der Fütterungszeit und der Portionen

- Drücken und halten Sie die Taste „Frühstück“ gedrückt, drücken Sie in der Zwischenzeit zweimal die Taste „Ein/Aus“, um die Fütterung einzustellen. Das Blinken von „Ein“ neben dem Frühstück bedeutet Fütterung, „Aus“ bedeutet keine Fütterung.
- Halten Sie die Taste „Frühstück“ gedrückt und drücken Sie gleichzeitig die Taste „Mahlzeitgröße“, um die Frühstücksportion einzustellen.

**1 bedeutet eine Portion (ca. 5g) Sie können bis zu 20 Portionen (ca. 100g) ansetzen

c) Drücken Sie die Taste „Breakfast“ und wählen Sie die Taste „Hour“, um die Fütterungsstunde einzustellen. Drücken Sie „Breakfast“ und dann „Minute“ um die Minute einzustellen.

4. Einstellungen für Mittagessen, Abendessen und vierte Mahlzeit

Bitte gehen Sie wie oben beschrieben vor, drücken Sie einfach die Taste Lunch/Supper/M meal 4

- Halten Sie die Taste „Frühstück“ gedrückt und drücken Sie die Taste „Mahlzeitgröße“, um die Frühstücksportion einzustellen.

Die rote Taste leuchtet auf dem Display und zeigt an, dass Sie die Aufnahme starten können. Das Glockensymbol zeigt an, dass die Aufnahme abgeschlossen ist. Sie können bis zu 10s aufnehmen. Drücken Sie die „Play“-Taste, um die Aufnahme zu starten.

Detaillierte Einstellungen und Beschreibung

1. Einstellung der aktuellen Uhrzeit

Die Werksinstellung ist 12:00

Beispiel: Die aktuelle Uhrzeit ist 21:51

a) Halten Sie die „Time“-Taste lange gedrückt und drücken Sie die „Hour“-Taste, bis das Display 21 anzeigt.

b) Halten Sie die „Time“-Taste lange gedrückt und drücken Sie die „Minute“-Taste, bis das Display 51 anzeigt.

Wenn Sie nichts einstellen, wird die aktuelle Uhrzeit angezeigt.



2. die Kontrolle des Zeitpunkts und der Portion der Frühstücksfütterung

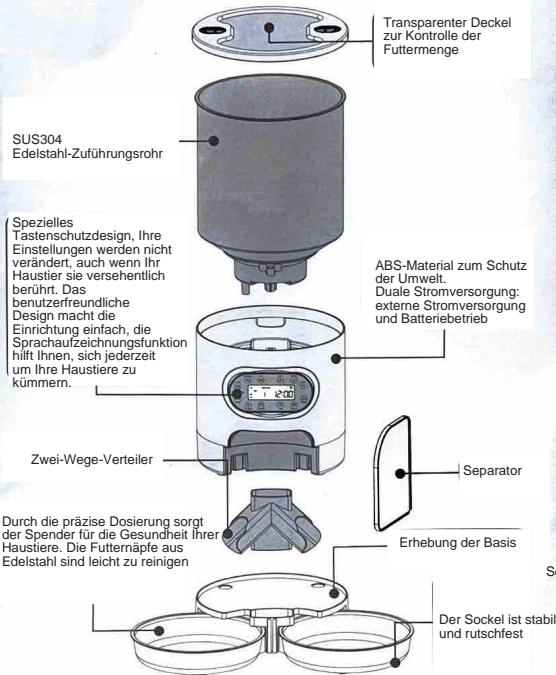
Wenn Sie die Taste „Breakfast“ lange gedrückt halten, ändert sich die Uhrzeit auf dem Bildschirm von der aktuellen Uhrzeit auf die Uhrzeit und die Portion des Frühstücks. Die Werksinstellung für das Frühstück ist 8:00 Uhr morgens.

„Meal size“ zeigt die Portionen für das Frühstück an, „1“ bedeutet eine Portion. Die genaue Portionsmenge hängt von der Größe des Granulats ab. (Sie können bis zu 20 Portionen à 5 g ansetzen)

„Ein/Aus“ zeigt an, ob die Fütterung stattfindet oder nicht



Merkmale des automatischen Spenders



Frühstückszeit und Portionen

Wenn Sie einige Werte gegenüber Ihren ursprünglichen Einstellungen ändern möchten (z. B. die Portionsgröße oder die Zeit, Beispiel: 3 Portionen, Zeit 7:21)

- Drücken und halten Sie die Taste „Breakfast“, drücken Sie in der Zwischenzeit zweimal die Taste „On/Off“, um die Fütterung einzustellen. Das Blinken von „On“, neben dem Frühstück bedeutet Fütterung, „Off“ bedeutet keine Fütterung.
- Halten Sie die Taste „Breakfast“ gedrückt und drücken Sie gleichzeitig die Taste „Meal size“, um die Frühstücksportion auf 3 einzustellen.
- Drücken Sie die Taste „Breakfast“ und wählen Sie die Taste „Hour“, um die Fütterungszeit auf 7:00 Uhr einzustellen. Drücken Sie „Breakfast“, und dann „Minute“, um die Minute auf 21 einzustellen.

„On“ in der oberen linken Ecke zeigt an, dass die Fütterung stattfindet



Die „Meal size“ zeigt 3 an, wenn 3 Portionen dosiert werden.

3. die Kontrolle und Anpassung der Mittagszeit/des Anteils

Drücken und halten Sie die Taste „Lunch“ lange. Die Uhrzeit auf dem Display ändert sich in die Uhrzeit und die Portion des Mittagessens. Werksinstellung: Mittagessen aus „Off“ blinkt

„Off“ bedeutet, dass die Fütterung nicht stattfindet



Wenn Sie Änderungen vornehmen möchten, z. B. um das Mittagessen einzuschalten, drücken Sie bitte auf die Taste „Lunch“ und halten auf „On/Off“, um es ein- oder auszuschalten.

Der angezeigte Wert für die „Meal size“, ist 1. Drücken Sie die Taste „Lunch“, und dann „Meal size“, um Änderungen vorzunehmen.

Die angezeigte Mittagszeit ist 12:00. Drücken Sie „Lunch“ oder „Minute“, um die Stunde und die Minuten zu ändern.

4. die Zeit/Proportion des Abendessens und der vierten Mahlzeit zu überprüfen und festzulegen

Halten Sie die Taste „Dinner“ lange gedrückt. Die Uhrzeit auf dem Display wechselt zur Uhrzeit und der Portion des Abendessens. Die Werksinstellung ist auf 1 Portion und die Fütterungszeit auf 18:30 Uhr eingestellt (siehe unten). Um die Einstellungen zu ändern, gehen Sie bitte wie oben beschrieben vor.

Das Wort „On“ in der dritten Zeile steht für das Servieren des Abendessens.



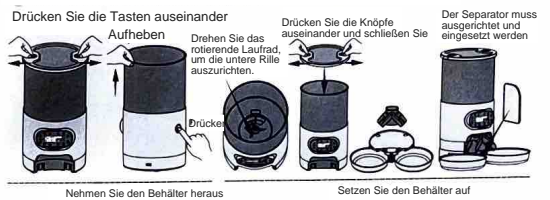
Halten Sie die Taste „Meal“ lange gedrückt. Die Uhrzeit auf dem Display wechselt zur Uhrzeit und der vierten Mahlzeit. Die Werksinstellung ist auf 1 Portion und die Fütterungszeit auf 22:00 Uhr eingestellt (siehe unten). Um die Einstellungen zu ändern, gehen Sie bitte wie oben beschrieben vor.

Das Wort „On“ in der letzten Zeile steht für das Servieren des vierten Gerichts.

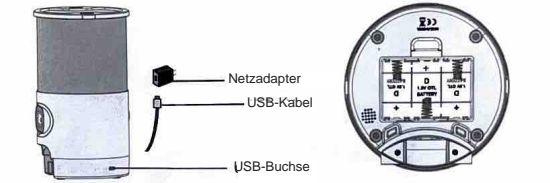


Installation und Nutzung

1. den Behälterdeckel und den Pelletbehälter entfernen/einbauen



2. Batterie D*3 einlegen



3. Einstellen der Fütterungszeit und der Portionen



5. Einstellungen für Aufnahme und Wiedergabe

Wenn Sie Ihr Haustier zum Fressen auffordern wollen, können Sie bis zu 10 Sekunden lang aufnehmen.

Aufnahme starten

- Halten Sie die „Mic“-Taste lange gedrückt, bis die Anzeige aufleuchtet (ca. 2 Sekunden).
- Sprechen Sie laut in das Mikrofon
- Lassen Sie die Taste los, um die Aufnahme zu beenden. Das Aufnahmesymbol erscheint in der rechten Ecke des Displays. Der Spender gibt Ihre Stimme bei jeder Fütterung dreimal wieder

Aufnahme abbrechen: Halten Sie die „Play“-Taste so lange gedrückt, bis das Aufnahmesymbol verschwindet.

Wiedergabe: Drücken Sie die Taste „Play“, um die Aufnahme abzuspielen.

6. Sofortfütterung: Für die Sofortfütterung drücken Sie lange auf die Taste „Manual“ und der Futterspender gibt eine Portion aus.

- Die Anzeige für einen niedrigen Batteriestand erscheint auf der rechten Seite des Displays. Wenn Sie vorhaben, für längere Zeit wegzugehen, vergewissern Sie sich, dass die Anzeige nicht leuchtet. Pokud pláneje delší nepřítomnost, ujistěte se, že indikátor nesvíti.
- c) Dieser Spender wird mit 3 D-Batterien betrieben (Alkalibatterien halten bei normalem Betrieb normalerweise etwa ein Jahr)
- Bitte geben Sie kein halbweiches oder nasses Futter in den Spender. Dieses Produkt ist nur für Trockenfutter geeignet.

Häufig gestellte Fragen

1. warum gibt mein Spender nicht die richtigen Portionen aus, das Display ist schwer ablesbar oder die Zuführung funktioniert nicht?

Diese Probleme können durch längeren Gebrauch bei schwacher Batterie verursacht werden. Bitte tauschen Sie die Batterie aus.

2. Wie wird der Spender gereinigt?

Dieses Produkt darf nicht im Freien oder im Regen aufgestellt werden. Verwenden Sie zur Reinigung ein feuchtes Tuch. Behälter und Schalen können mit Wasser abgewaschen werden.

3. Wie überprüfe ich die eingestellten Portionen?

Drücken Sie auf breakfast/lunch/dinner/meal 4, um Ihre Einstellungen zu überprüfen.

Dieser Spender ist hauptsächlich für diese Tiere gedacht: Eine Portion entspricht etwa 5 g. Sie können 1 bis 20 Portionen einstellen. Er ist daher für kleine und mittelgroße Tiere gedacht.

Konformitätserklärung, Garantie und Nachgarantieservice

Das Gerät ist für die Verwendung in EU-Ländern zugelassen und trägt daher die CE-Kennzeichnung. Alle erforderlichen Unterlagen sind auf der Website www.elektro-halsbänder.de verfügbar. Änderungen der technischen Parameter, Merkmale und Druckfehler sind vorbehalten.

Servicezentrum und Vertrieb

Reedog s.r.o.
Sedmidomky 459/8
101 00 Prag
Tschechische Republik
Telefon: +49 176 34 433 212
E-Mail: info@elektro-halsbänder.de