



PETKIT PUROBOT CRYSTAL DUO

Automatische Katzenttoilette



GEBRAUCHSANWEISUNG

LESEN SIE VOR DEM ERSTEN GEBRAUCH DIE GESAMTE ANLEITUNG DURCH UND BEWAHREN SIE SIE FÜR SPÄTERE ZWECKE AUF.

Link zum Video über Installation und Wartung:



Installation and
Maintenance Video

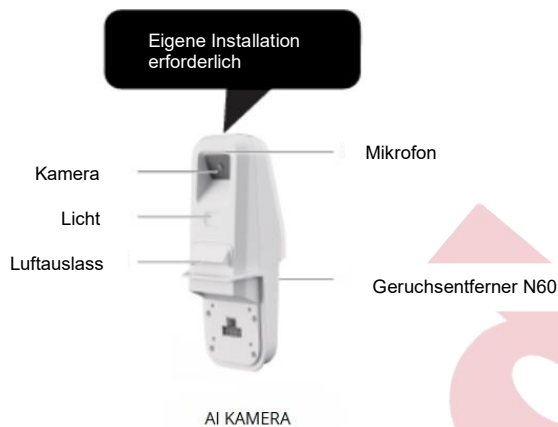
SICHERHEITSHINWEISE

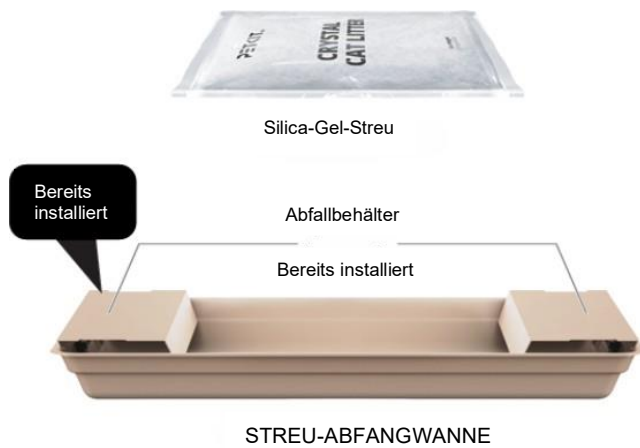
Die Nichtbeachtung der folgenden Anweisungen kann zu einer Fehlfunktion des Produkts oder anderen unerwarteten Schäden führen.

- Dieses Gerät kann von Kindern ab 8 Jahren und Personen mit eingeschränkten körperlichen, sensorischen oder geistigen Fähigkeiten oder Personen ohne ausreichende Erfahrung und Kenntnisse verwendet werden, sofern sie beaufsichtigt werden oder ordnungsgemäß in die sichere Verwendung eingewiesen wurden und die damit verbundenen Risiken verstehen.
 - Kinder dürfen nicht mit dem Gerät spielen.
 - Die Reinigung und Wartung darf nicht von Kindern ohne Aufsicht durchgeführt werden.
 - Verwenden Sie keine kristallinen Streuarten anderer Marken oder Typen. Die Verwendung anderer Streuarten kann dazu führen, dass das Produkt nicht richtig funktioniert.
 - Verwenden Sie keine anderen Arten von Streu, wie z. B. Tofu-Streu oder Tonstreu.
 - Installieren und verwenden Sie das Gerät ausschließlich gemäß den Anweisungen des Herstellers.
 - Das Produkt darf nicht bei Katzen unter 6 Monaten oder mit einem Gewicht unter 1,5 kg angewendet werden.
 - Ziehen Sie nicht an der Aluminiumkamera und verbiegen Sie sie nicht gewaltsam.
 - Kratzen Sie nicht mit scharfen Gegenständen an der Kamera.
 - Obwohl das Produkt mit einer sicheren Niederspannung betrieben wird, kann das Knabbern am Kabel durch Haustiere zu einem Stromausfall führen. Sichern Sie das Netzkabel so, dass Ihr Haustier keinen Zugang dazu hat. Wenn Sie bemerken, dass Ihr Haustier am Kabel knabbert, stellen Sie die Verwendung des Produkts sofort ein.
 - Stellen Sie das Gerät nicht in einer Umgebung mit hohen Temperaturen oder hoher Luftfeuchtigkeit auf.
 - Nur in Innenräumen verwenden. Nicht direkter Sonneneinstrahlung oder Wärmequellen oder offenem Feuer aussetzen.
 - Verwenden Sie nur das Original-Netzteil. Nicht originale Netzteile können das Gerät beschädigen oder ein Sicherheitsrisiko darstellen.
 - Das Gerät nicht umkippen – dies kann zu einer Fehlfunktion oder einer gefährlichen Situation führen.
 - Tauchen Sie das Hauptgerät nicht in Wasser.
 - Wenn Sie das Produkt längere Zeit nicht benutzen, trennen Sie es von der Stromversorgung.
 - Kinder dürfen das Produkt nur unter Aufsicht eines Erwachsenen verwenden.
 - Reparaturen dürfen nur von qualifiziertem Servicepersonal durchgeführt werden, um Verletzungen zu vermeiden.
 - Stellen Sie keine Gegenstände auf das Gerät und üben Sie keinen Druck darauf aus, da dies die ordnungsgemäße Funktion beeinträchtigen könnte.
 - Stellen Sie vor einer längeren Abwesenheit sicher, dass sich ausreichend Streu in der Toilette und genügend Platz im Abfallbehälter befindet.
- Bei Problemen mit der Nutzung wenden Sie sich bitte an den Kundendienst.

INHALT DER PACKUNG

Dieses Produkt besteht aus drei Hauptmodulen: der Haupteinheit, der Kamera mit künstlicher Intelligenz und der Katzentoalette. Überprüfen Sie vor der Installation und Verwendung, ob das Zubehör gemäß der Liste vollständig ist.



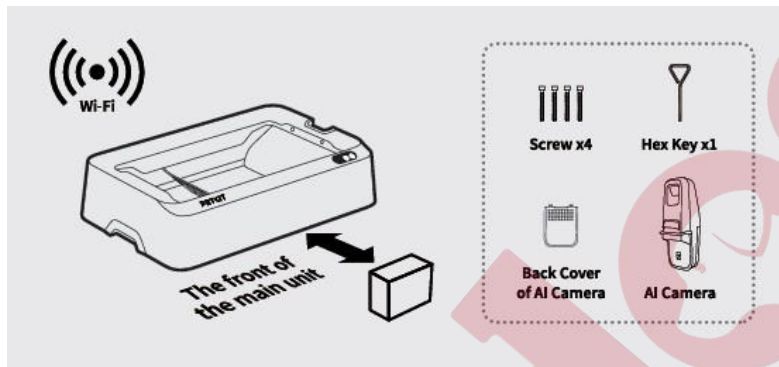


- Rückabdeckung der KI-Kamera
- 4 x Schraube
- 1 x Inbusschlüssel
- 1 x Geruchsneutralisator N60*1
- 1 x Abfallbeutel
- Silica-Gel-Streu
- 1 x Netzteil

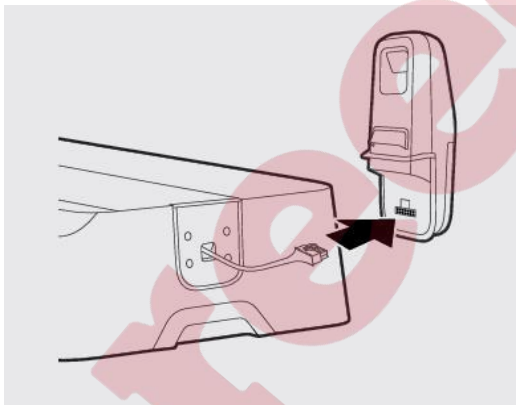
INSTALLATION

Tipps für die Installation

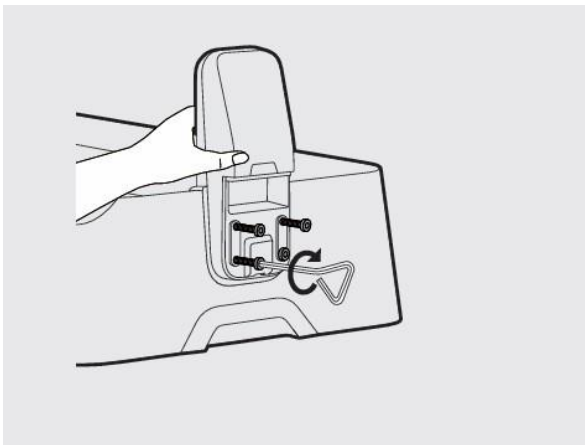
- Stellen Sie das Produkt auf eine ebene Fläche und lassen Sie vorne (auf der Seite mit dem Logo) ausreichend Platz für die Installation und Wartung. Die KI-Kamera muss mit Schrauben befestigt werden. Bitte halten Sie die erforderlichen Werkzeuge aus dem Zubehör bereit.
- Stellen Sie das Produkt in der Nähe einer stabilen WLAN-Verbindung auf.



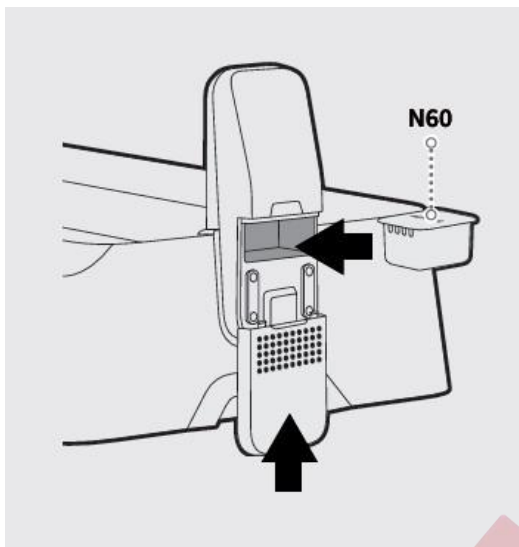
1. Stecken Sie das Kabel des Geräts in die AI-Schnittstelle der Kamera.



2. Setzen Sie die KI-Kamera in den Montageschlitz des Geräts ein und halten Sie sie fest. Bringen Sie die vier Schrauben an und ziehen Sie sie mit einem Inbusschlüssel fest.

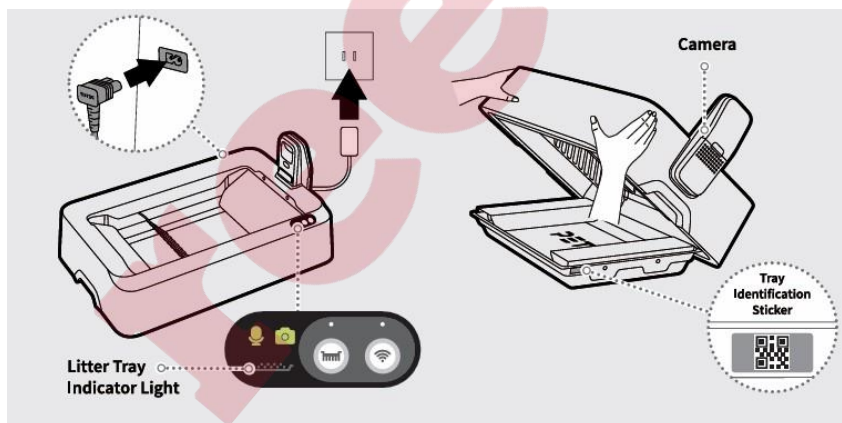


3. Entfernen Sie N60, installieren Sie es und drücken Sie dann die hintere Abdeckung nach oben.

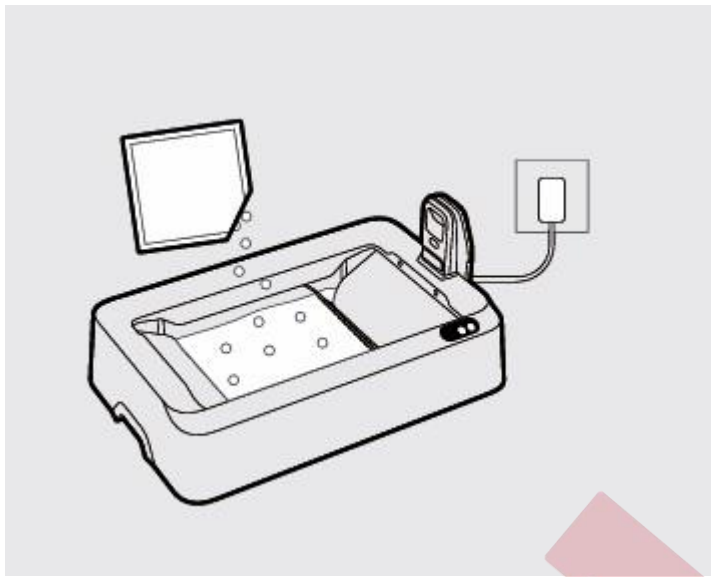


4. Schließen Sie die Stromversorgung an. Wenn die Anzeige des Magazins grün leuchtet, ist das Magazin richtig installiert.

Wenn die Anzeige rot blinkt, trennen Sie die Stromversorgung, heben Sie die Haupteinheit von vorne an und drehen Sie das Magazin so, dass sich das Typenschild des Magazins auf derselben Seite wie die Kamera befindet. Setzen Sie dann die Haupteinheit wieder ab.



5. Verteilen Sie die Einstreu gleichmäßig auf dem Tablett.



Anweisungen zu Tasten und Kontrollleuchten

Kamera-Kontrollleuchte

Leuchtet grün: Aktiviert
Leuchtet nicht: Deaktiviert

Mikrofon-Kontrollleuchte

Leuchtet grün: Aktiviert
Leuchtet nicht: Deaktiviert

Kontrollleuchte für die Streu-Auffangschale

Leuchtet grün: Korrekt installiert
Blinkt rot: Nicht installiert
Leuchtet rot: Sofort austauschen

Reinigungstaste

Drücken: Reinigung starten/anhalten

Reinigungsanzeige

Leuchtet grün: Reinigung läuft
Blinkt langsam grün: Reinigung angehalten

WLAN-Anzeige

Blinkt langsam grün: Gerät ist offline
Blinkt schnell grün: Verbindung wird hergestellt
Leuchtet grün: Verbunden

WLAN-Einstellungstaste

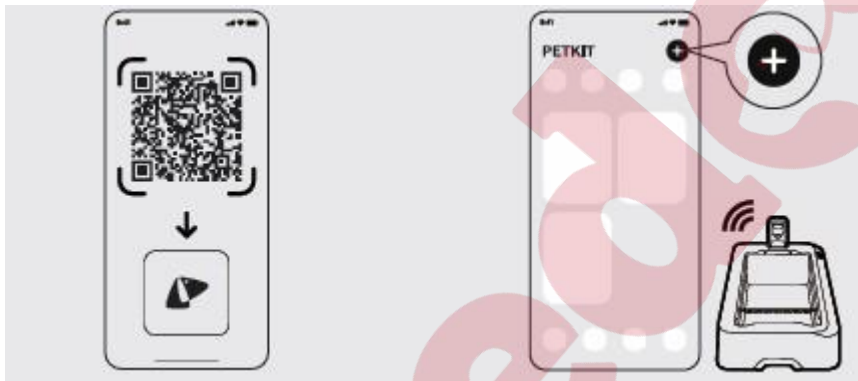
Gedrückt halten: Mit WLAN verbinden



GERÄTE-KOPPLUNG

Bitte koppeln Sie das Gerät vor der ersten Verwendung mit der App. Das Gerät kann erst nach erfolgreicher Kopplung verwendet werden.

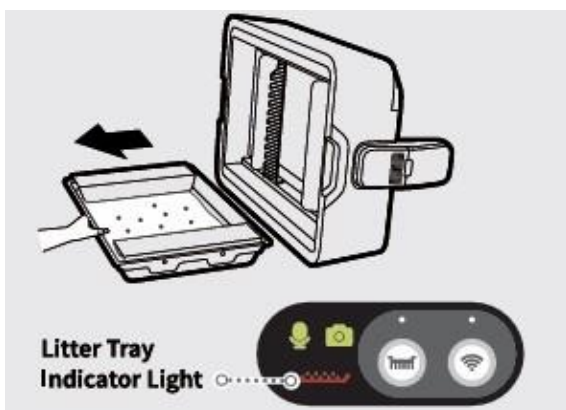
1. Laden Sie die PETKIT-App aus dem App Store oder von Google Play herunter. Oder scannen Sie den QR-Code, um sie herunterzuladen.
2. Öffnen Sie die App, tippen Sie auf „+“, um ein Gerät hinzuzufügen, und schließen Sie dann die Kopplung gemäß den Anweisungen ab.
3. In der App können Sie die Häufigkeit und Dauer der Reinigung einstellen.



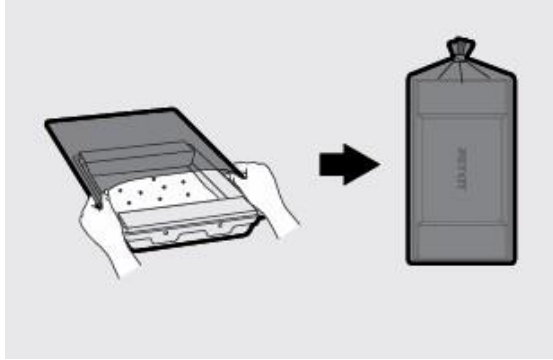
REINIGUNG UND WARTUNG

Warnung: Tauchen Sie das Hauptgerät nicht in Wasser und setzen Sie es keiner Wassereinwirkung aus. Wischen Sie es nur mit einem feuchten Tuch ab, da es sonst zu Schäden am Gerät kommen kann.

1. Wenn die Kontrollleuchte für den Streubehälter weiterhin rot leuchtet, heben Sie die Haupteinheit an und entfernen Sie den gefüllten Behälter.

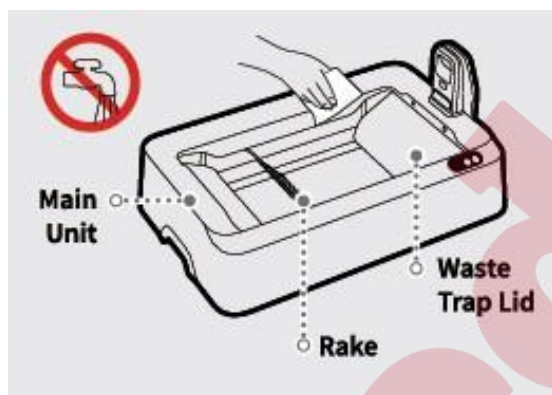


2. Werfen Sie es in den Mülleimer und entsorgen Sie es.



3. Verwenden Sie zum Abwischen der Abdeckung, der Schaufeln, der Haupteinheit und anderer verschmutzter Teile ein feuchtes Tuch.

ACHTUNG: Trennen Sie das Gerät vor der Reinigung vom Stromnetz.



4. Wenn die Abfallabdeckungen stark verschmutzt sind, können sie abgenommen und gereinigt werden. Nach dem Trocknen an der Luft setzen Sie sie wieder zusammen.

(Scannen Sie den QR-Code und sehen Sie sich das Video mit detaillierten Pflegehinweisen an).

5. Ersetzen Sie das Tablett und die Einstreu durch neue.

Konformitätserklärung, Garantie und Nachgarantieservice

Das Gerät ist für die Verwendung in EU-Ländern zugelassen und trägt daher die CE-Kennzeichnung. Alle erforderlichen Unterlagen sind auf der Website www.elektro-halsbänder.de verfügbar. Änderungen der technischen Parameter, Merkmale und Druckfehler sind vorbehalten.

Servicezentrum und Vertrieb

Reedog s.r.o.
Sedmidomky 459/8
101 00 Prag
Tschechische Republik
Telefon: +49 176 34 433 212
E-Mail: info@elektro-halsbänder.de

