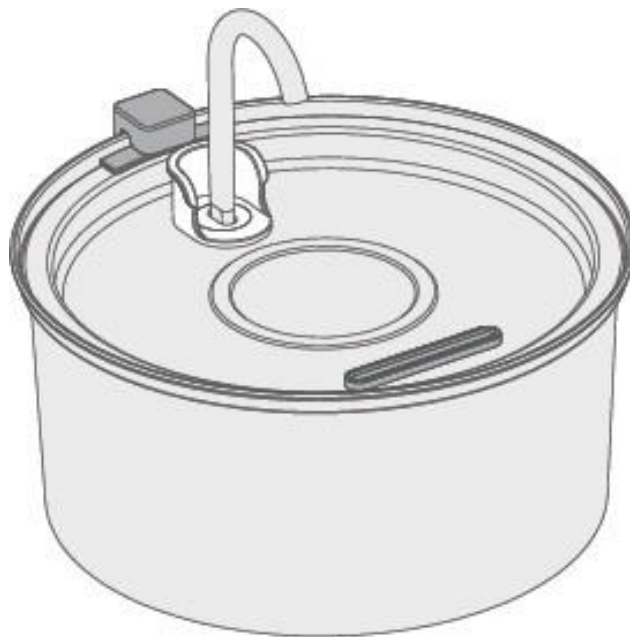




PETWANT PWS-136B
Trinkbrunnen für Hunde und Katzen



Benutzerhandbuch

Bevor wir beginnen: Pflegehinweise

Damit Ihr Haustier stets frisches und sauberes Wasser zur Verfügung hat, sollten Sie diese drei einfachen Schritte beachten:

Füllen Sie häufig Wasser nach:

Halten Sie den Wasserstand aufrecht. Die Pumpe ist für den Betrieb in mindestens 2,5 cm tiefem Wasser ausgelegt. Wenn die Pumpe trocken läuft, kann sie ihre Funktion einstellen.

Reinigen Sie die Pumpe und den Brunnen:

Demontieren Sie alle zwei bis vier Wochen die Pumpe und den Brunnen und reinigen Sie diese mit Seife und Wasser. Achten Sie darauf, dass keine Seife in die Filter gelangt, da diese sich nicht gründlich ausspülen lassen.

Filter austauschen

Wechseln Sie den Kohlefilter alle vier Wochen, wenn Sie den Springbrunnen reinigen. Wechseln Sie den Schaumstofffilter alle zwei Monate.

PRODUKTBESCHREIBUNG



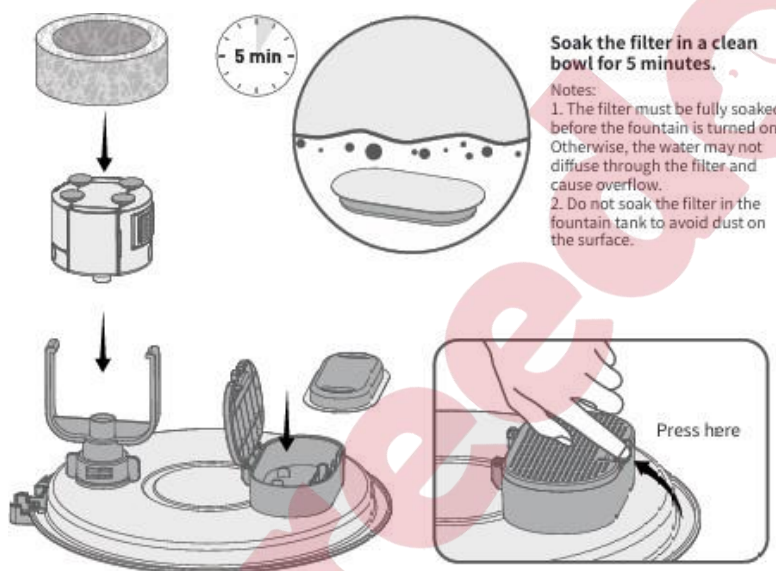
Installation

Schritt 1: Installieren Sie zunächst die Pumpenhalterung und setzen Sie dann die Pumpe in den Schwamm ein. Setzen Sie den Kohlefilter in das Filtergehäuse ein und schließen Sie es.

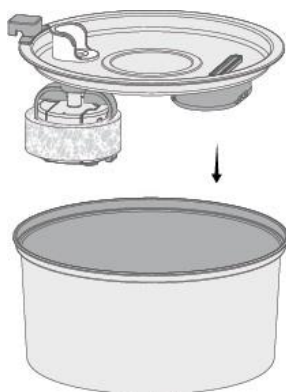
Weichen Sie den Filter 5 Minuten lang in einer sauberen Schüssel ein.

Der Filter muss vollständig eingeweicht sein, bevor der Springbrunnen eingeschaltet wird, da sonst das Wasser möglicherweise nicht durch den Filter fließt und es zu einem Überlaufen kommen kann.

1. Tauchen Sie den Filter nicht direkt in das Becken der Fontäne, damit sich kein Staub auf seiner Oberfläche absetzt.

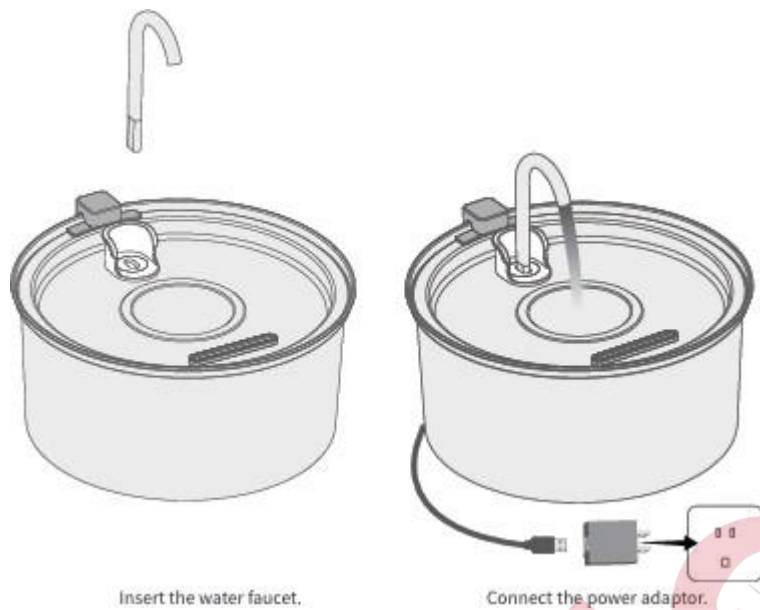


Schritt 2. Öffnen Sie die Abdeckung und setzen Sie sie anschließend wieder auf.

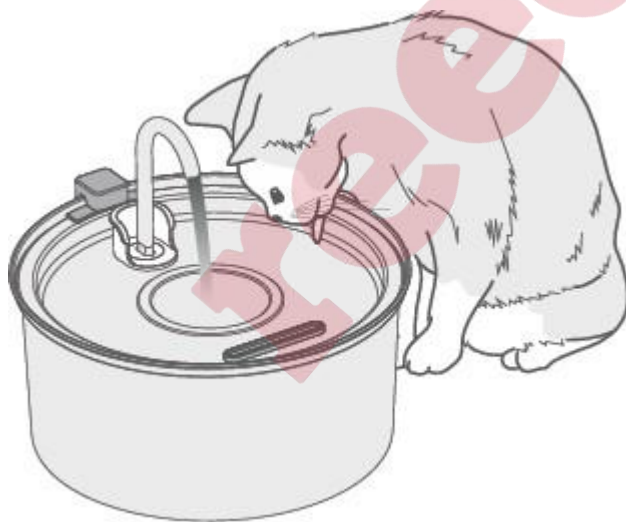


Setzen Sie die Abdeckung wieder auf, um eine Abdichtung zu erzielen. Hinweis: Vergewissern Sie sich, dass die Pumpe fest im Tank sitzt.

Schritt 3: Wasserhahn einsetzen und an das Netz anschließen.

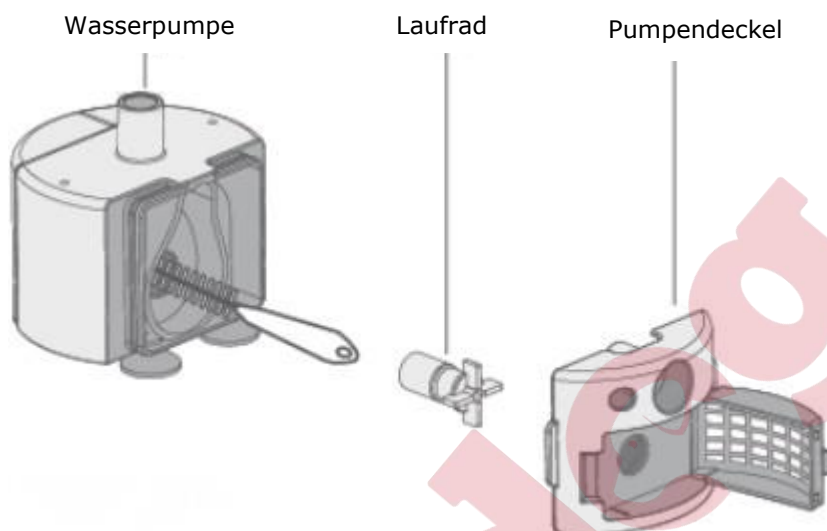


ANWENDUNGSHINWEISE



Stellen Sie den Brunnen dort auf, wo Ihr Haustier ihn nutzen wird. Füllen Sie die Schale mit Wasser und lassen Sie dabei etwa einen Zentimeter Platz zwischen Wasserstand und Rand. Vergewissern Sie sich, dass Ihre Hände trocken sind, dass das Kabel und der Netzadapter trocken sind, und schließen Sie den Brunnen dann an die Steckdose an.

Reinigen Sie die Pumpe und den Springbrunnen alle zwei Wochen. Entfernen Sie die Abdeckung der Pumpe und den Rotor. Reinigen Sie die einzelnen Teile mit einer Bürste und Wasser.



Schalten Sie das Gerät aus Sicherheitsgründen aus und trennen Sie es vom Stromnetz, wenn Sie es nicht benutzen.

Dieses Produkt ist nur für den Gebrauch in Innenräumen bestimmt.

Der Netzadapter und das Kabel dürfen beim Reinigen nicht in Wasser getaucht werden.

Dieses Produkt darf nicht ohne Wasser betrieben werden (Modelle mit automatischer Abschaltfunktion bei Wassermangel können ignoriert werden). Trennen Sie das Gerät vor der Wartung und Reinigung vom Stromnetz.

Konformitätserklärung, Garantie und Nachgarantieservice

Das Gerät ist für die Verwendung in EU-Ländern zugelassen und trägt daher die CE-Kennzeichnung. Alle erforderlichen Unterlagen sind auf der Website www.elektro-halsbänder.de verfügbar.
Änderungen der technischen Parameter, Merkmale und Druckfehler sind vorbehalten.

Servicezentrum und Vertrieb

Reedog s.r.o.
Sedmidomky 459/8
101 00 Prag
Tschechische Republik
Telefon: +49 176 34 433 212
E-Mail: info@elektro-halsbänder.de