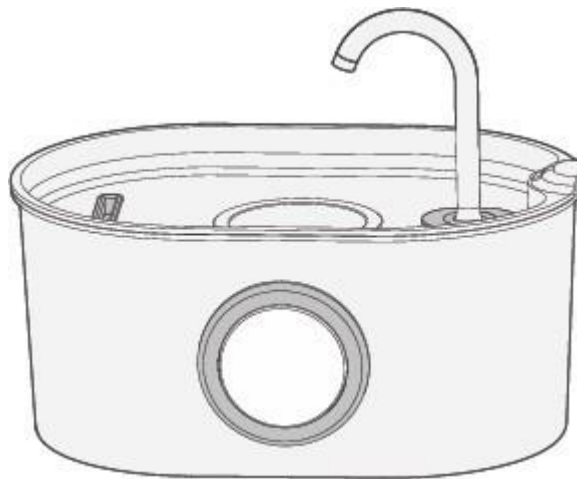




PETWANT PWS-162B
Trinkbrunnen für Hunde und Katzen



Bedienungsanleitung

Bevor wir beginnen: Pflegehinweise

Damit Ihr Haustier stets frisches und sauberes Wasser zur Verfügung hat, beachten Sie bitte diese drei einfachen Schritte:

Füllen Sie regelmäßig Wasser nach:

Halten Sie den Wasserstand aufrecht. Die Pumpe ist so konstruiert, dass sie in mindestens 2,5 cm tiefem Wasser funktioniert. Wenn die Pumpe trocken läuft, kann sie ihre Funktion einstellen.

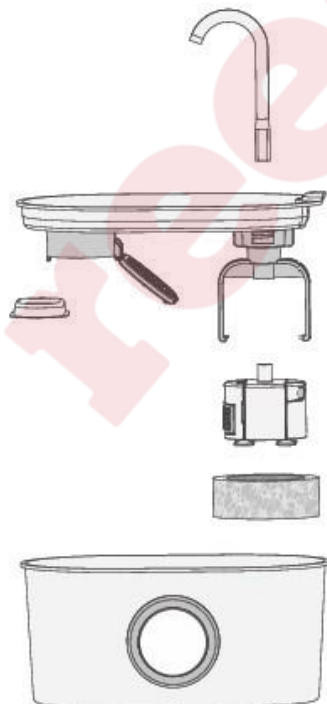
Reinigen Sie die Pumpe und den Brunnen:

Nehmen Sie die Pumpe und den Springbrunnen alle zwei bis vier Wochen auseinander und reinigen Sie sie mit Seife und Wasser. Achten Sie darauf, dass keine Seife in die Filter gelangt, da diese sich sonst nicht gründlich ausspülen lassen.

Filter austauschen

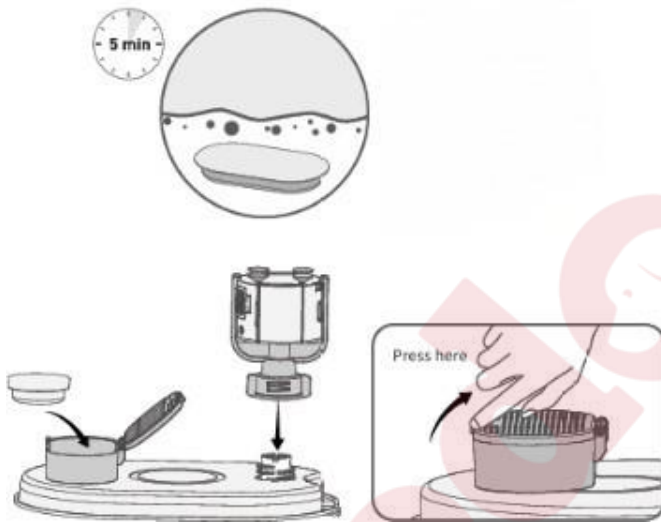
Wechseln Sie den Kohlefilter alle vier Wochen, wenn Sie den Springbrunnen reinigen. Wechseln Sie den Schaumstofffilter alle zwei Monate.

PRODUKTBESCHREIBUNG



INSTALLATION

1. Installieren Sie zuerst die Pumpenhalterung und setzen Sie dann die Pumpe in den Schwamm ein. Legen Sie die Aktivkohle in den Filterschlauch und verschließen Sie ihn.

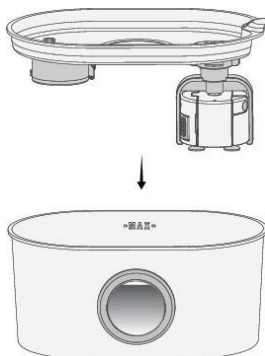


Weichen Sie den Filter 5 Minuten lang in einer sauberen Schüssel ein.

Der Filter muss vollständig eingeweicht sein, bevor der Springbrunnen eingeschaltet wird, da sonst das Wasser möglicherweise nicht durch den Filter fließt und es zu einem Überlaufen kommen kann.

Weichen Sie den Filter nicht direkt im Brunnenbecken ein, damit sich kein Staub auf seiner Oberfläche absetzt.

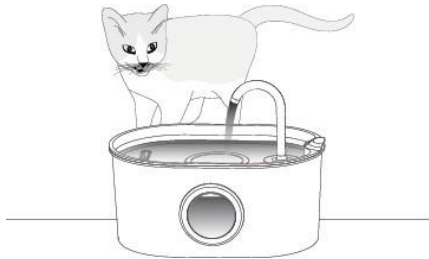
2. Setzen Sie den Deckel des Behälters wieder auf.



3: Installieren Sie den Wasserhahn und schließen Sie ihn an das Stromnetz an



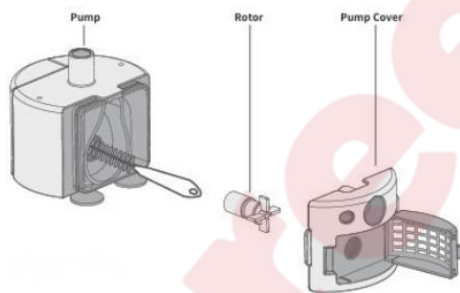
VERWENDUNG



Stellen Sie den Brunnen dort auf, wo Ihr Haustier ihn nutzen wird. Füllen Sie die Schale mit Wasser und lassen Sie dabei etwa 1,3 cm Platz zwischen dem Wasserstand und dem Rand der Schale. Vergewissern Sie sich, dass Ihre Hände, das Kabel und der Netzadapter trocken sind, und schließen Sie den Brunnen dann an die Steckdose an.

WARTUNG UND REINIGUNG

Damit die Wasserpumpe weiterhin normal funktioniert und ihre Lebensdauer erhält, muss sie regelmäßig gereinigt werden.



Pumpe Rotor –
Motor
Pump cover – Pumpenabdeckung

1. Stellen Sie aus Sicherheitsgründen sicher, dass das Gerät ausgeschaltet und vom Stromnetz getrennt ist, wenn es nicht verwendet wird.
2. Dieses Produkt ist nur für den Innenbereich bestimmt.
3. Der Netzadapter und der Kabelstecker dürfen beim Reinigen nicht in Wasser getaucht werden.
4. Dieses Produkt darf nicht ohne Wasser betrieben werden (Modelle mit automatischer Abschaltfunktion bei Wassermangel können ignoriert werden).
5. Trennen Sie das Gerät vor der Wartung und Reinigung immer vom Stromnetz.

Konformitätserklärung, Garantie und Nachgarantieservice

Das Gerät ist für die Verwendung in EU-Ländern zugelassen und trägt daher die CE-Kennzeichnung. Alle erforderlichen Unterlagen sind auf der Website www.elektro-halsbänder.de verfügbar. Änderungen der technischen Parameter, Merkmale und Druckfehler sind vorbehalten.

Servicezentrum und Vertrieb

Reedog s.r.o.
Sedmidomky 459/8
101 00 Prag
Tschechische Republik
Telefon: +49 176 34 433 212
E-Mail: info@elektro-halsbänder.de