

Sejmutí:

Při odstranění lamelové desky, postupujte stejně jako při upevňování, ale v opačném sledu.

Upevnění a sejmutí škrabky

Pozor, ať se neporaníte o ostrou hranu!

Upevnění:

Škrabku upevnit pomocí kolíku tak, aby čepel směřoval dopředu. Pevně našroubujte vnitřní šestihran-né šrouby bez pružiny.

Sejmutí:

Při sundávání škrabky postupujte stejným způsobem, jako při upevňování, ale v opačném sledu.

Ochrana životního prostředí

Metabo obaly jsou 100 % recyklovatelné. Vysloužilé přístroje obsahují velké množství plastů a surovin, proto je prosím nevyhazujte, protože je lze též recyklovat. Při práci vzniklý škodlivý prach, prosím nedávejte do domácího odpadu, ale na sběrné místo pro zvláštní odpad.

Technické údaje

n^1 - kmitočet při běhu naprázdno

n^2 - kmitočet při zatížení

p^1 - zahájení práce

p^2 - při výkonu

/120V – při proudu 120 V

m – váha

Hladina zvuku – typická A – hodnota

L_{pa} – hladina akustického zvuku

Při práci může překročit hladina zvuku 85 dB (A)

Noste ochranu sluchu !!!

a_{hw} – typická hodnota akcelerace v ruce

Vše se shoduje s normou EN 50114

Udané technické údaje jsou tolerovány (odpovídají technickým normám).

Opravy

Upozorňujeme, že opravy el. nářadí smí provádět pouze odborná opravna. Elektrické nářadí vyžadující opravu je možné zaslat na adresu:

Záruční a pozáruční servis:

Metabo s.r.o. tel: 326 90 44 57
Královická 1793 fax: 326 90 77 30

Brandýs n/L
250 01

www.metabo.cz
e-mail: LSvec@metabo.cz

V případě opravy popište, prosím, Vámi jištěnou závadu.

Návod k použití

**Trojúhelníkové brusky****DSE 280 Intec****DSE 300 Intec**

		DSE 300	DSE 300 Intec
	mm	93	93
	mm	1,8	1,8
n_1	min^{-1}	14000 – 22000	14000 – 22000
n_2	min^{-1}	18000	18000
P_1	W	300	300
P_2	W	130	130
m	kg	1,2	1,3
	lbs	2.6	2.9
L_{pA}, K_{pA}	dB(A)	78 / 3	78 / 3
a_{hw}	m/s^2	2	4
	ft/s^2	6.6	13.1

CE EN 60745,
98/37/EG, 89/336/EWG.

Dr. Johannes Haupt, Geschäftsführung
© 2006 Metabowerke GmbH,
Postfach 1229, 72602 Nürtingen, Germany

Údržba

Čištění prachového kanálu: čistí se, pokud je ucpaný a tím pádem neodsává. Sejmout kazetu na prach, popř. odsávací hubici. Ucpaný přístroj lze vyčistit stlačeným vzduchem.

Povrchy a jejich odstranění

Brusná deska už neдрží

Možné příčiny: suchý zip je znečištěn nebo je vysloužilý

Co dělat: suchý zip vyčistit kartáčkem, nebo vyměnit brusnou desku

Brusná deska nejde upevnit

Možné příčiny: otvory v brusné desce jsou ucpané

Co dělat: sundat ji a pořádně vyklepat

Špatné odsávání

Příčina (pokud jste použili kazetu na prach): prachový filtr je ucpaný

Co dělat: vyklepat, popř. vyměnit prachový filtr

Odsávací kanál je ucpaný

Co dělat: rukou poklepat na brusku. Zapojte externí odsávání a odsávejte. Odsávací kanál je vyčištěn tak, jak je popsáno v kapitole ošetřování.

Příslušenství

Používejte jen příslušenství značky Metabo. Pokud o něj budete mít zájem, obraťte se na Vašeho prodejce. Abyste zvolili správný druh příslušenství, je nutné prodejci sdělit přesný typ přístroje.

Povšimněte si vyobrazení příslušenství.

- děrovaná brusná deska se suchým zipem
- lamelová brusná deska se suchým zipem a lepicí fólií
- samolepicí fólie se suchým zipem
- děrovaný brusný papír (korund, karbid křemíku a různá zrnitost)
- brusné rouno se suchým zipem (různá zrnitost)
- čisticí rouno se suchým zipem
- nosič leštící plstě se suchým zipem
- škrabka (různé šíře čepele)
- škrabka osazená tvrdokovem
- špachtle (z pružné ocele)
- odsávací hrdlo s trnem
- kazeta na prach s víčkem a prachovým filtrem
- prachový filtr
- odsávací hadice 5 m
- přechodka o průměru 35 / 38 mm pro napojení hadice na Metabo vysavač
- koncovka (pro napojení hadice na domácí vysavač)

Přípevnění a odstranění lamelové brusné desky

Lamelovou desku (14) připevněte tak, aby suchý zip směřoval dolů a špička dopředu. Kromě toho se musí nasadit dva kolíky do otvorů lamelové desky. Pevně našroubujte vnitřní šestihranné šrouby (12) bez pružiny (11).

Přípevnění a odstranění brusné desky

Upevnění

Brusnou desku položit tak, aby se připevnila a nijak se neotáčela. Pružinku zasunout do otvoru v brusné desce. Pevně přišroubovat šestihrannými šrouby.

Sundávání

Odtáhnout nosič brusné desky (13). Odšroubovat šestihranné šrouby (12). Pružinu vyndat z otvoru brusné desky. Sundat brusnou desku.

Nasazování a sundávání nádoby na prach

Pokud chcete používat odsávání, která je u Vaší brusky, musíte si nasadit kazetu na prach .

DSE 280 – DSE 300: příslušenství

DSE 300 Intec: standardní vybavení

Sundávání:

viz. obrázek

Nasazení:

Kazetu na prach nasadte do drážek a zasuňte až na doraz.

Výměna prachového filtru

Sejmout kazetu na prach (9)

Sejmout víko (7)

Stáhnout prachový filtr (8)

Vložit prachový filtr (8) do kazety (9), aby nikde nevyčínával

Nasadit víko (7)

Nasadit kazetu (9)

Nasazení a sejmutí nástavce

Pokud se rozhodne pro externí odsávání, nasadte na brusku nástavec. Na nástavec se dají připevnit všechny odsávací značky Metabo nebo jiný vhodný typ. Pokud na odsávací nástavec nepřipevníte odsávání bude odsávání ucpano.

Sejmutí: odšroubujte šrouby a vyndejte je, odsávací nástavec popotáhněte dozadu

Nasazení: odsávací nástavec ze zadu nasunout až na doraz na brusku, osadit šrouby a zašroubovat je

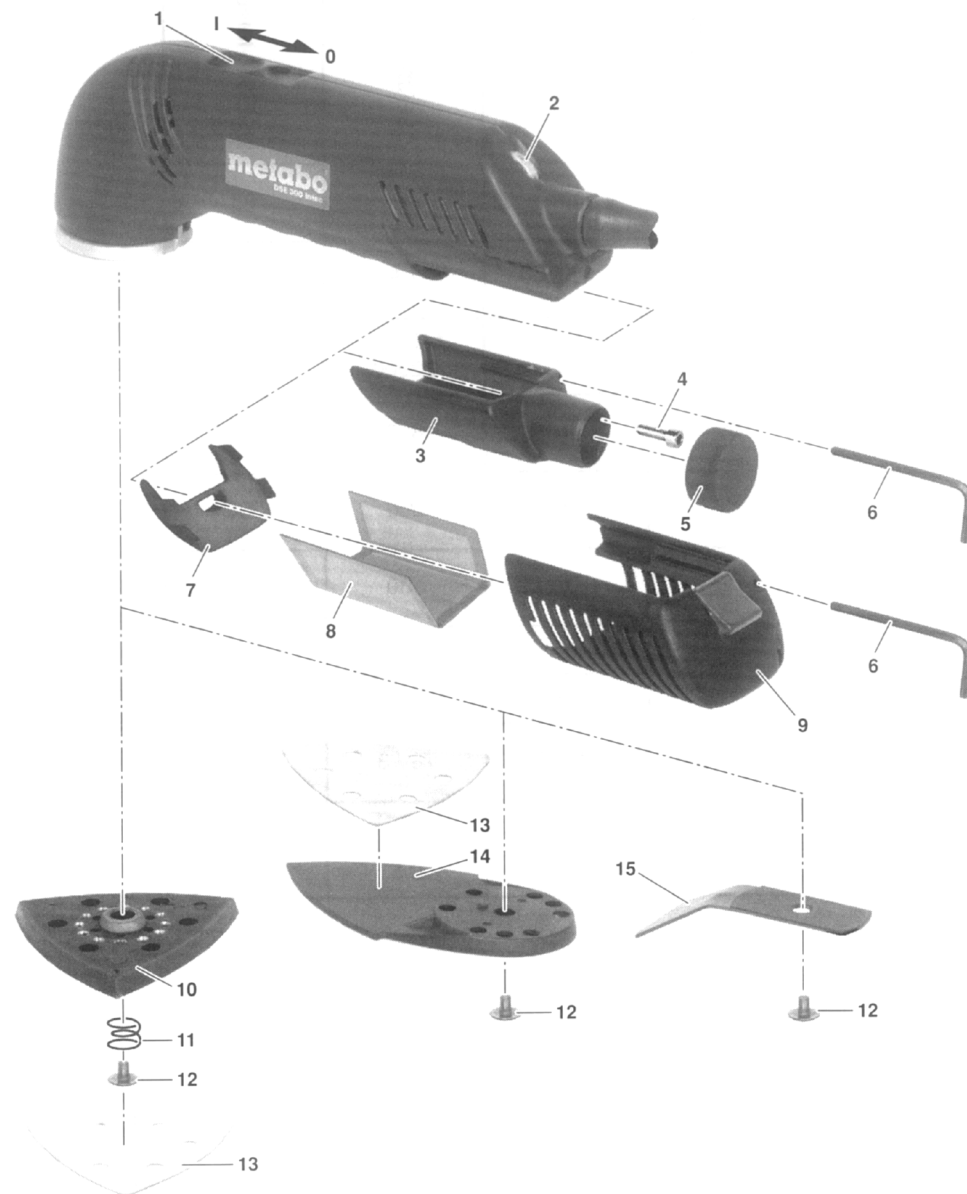
Pokyny

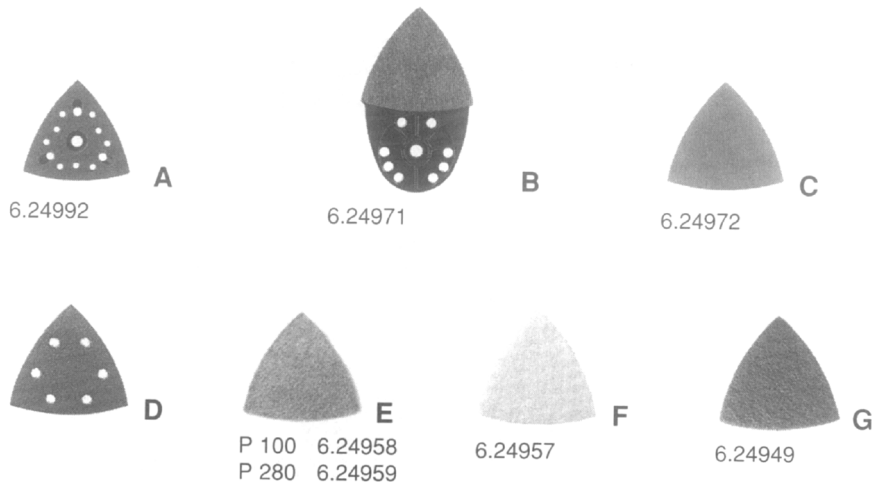
Při práci příliš netlačte na brusku. Výkon nezáleží na tlaku svrchu. Aby jste dosáhli perfektního výkonu, měli by jste vždy po nějaké době vyměnit brusný list. Aby odsávání bylo optimální, je nutno pravidelně měnit prachový filtr.

Příklady použití částí příslušenství:

Pomocí brusky můžete upravovat i v těžko přístupná místa jako jsou například profily, drážky, meziprostory. Dle opracovaného materiálu užíjte správného druhu brusného papíru. Dřevo, kov a barevné nátěry bruste brusným korundovým papírem. Neželezné materiály, kámen, sklo a lakované povrchy bruste brusným papírem z karbidu křemíku.

Leštit můžete například brusným rounem se suchým zipem, nebo leštící houbou se suchým zipem. Zbytky lepidel a barev zase můžete odškrábat škrabkou nebo špachtlí požadované šířky.





Vážený zákazníku,
děkujeme Vám mnohokrát za důvěru, že jste se rozhodli koupit výrobky značky Metabo. Všechny výrobky jsou testovány a podléhají přísné jakostní kontrole. Životnost výrobku je závislá hlavně na Vás. Dbejte, prosím, upozornění, která jsou uvedena v této brožurce. Čím pečlivěji se budete o přístroj naší výroby starat, tím déle Vám vydrží.

Speciální bezpečnostní předpisy

Přečtěte si pečlivě bezpečnostní předpisy, uschovejte si brožurku a v případě nutnosti do ní nahlédněte.

1. Při práci používejte ochranu sluchu, rukavice a pevnou obuv
2. Při práci se škrabkou mohou oškrábané části vzlétnout, proto noste ochranné brýle a rukavice
3. Při práci může vzniknout škodlivý prach. Z barevných nátěrů zase může vzniknout nebezpečná látka olovo, proto doporučujeme nosit roušku!
4. Prach důkladně odstraňte pomocí vhodného odsávacího zařízení. Azbestové materiály se nesmí opraco-vávat. Bruska není vhodná pro mokrý brus



Nikdy nepracovat impregnované plochy

Vlastnosti výrobku

Enormní výkon díky silnému motoru a kmitočtu. Otočná brusná deska umožní dostat se až k těžko přístupným místům. Integrované odsávání (standardní vybavení u DES 300 Intec).

Zapnutí a vypnutí přístroje pomocí spínače

- 1 – Zapnutí přístroje
- 2 – Vypnutí přístroje

Upevnění a sejmutí nosiče brusné desky

Upevnění – nosič brusné desky (13) přitlačit na brusnou desku (10)

Sejmutí – nosič brusné desky (13) odtáhnout od brusné desky (10)

Nastavení kmitočtu

Kmitočtet se nastavuje pomocí kolečka a lze ho během provozu měnit.

Doporučený kmitočtet pro různé materiály: 5 – 6 se suchým zipem, nebo čistícího rouna se suchým zipem

Otáčení brusné desky

- 1 – 2: plast
- 3 – 4: kov, plexisklo
- 5 – 6: dřevo

Doporučený kmitočtet pro různý způsob práce:

- 4 – 5 škrábání (při použití škrabky nebo špachtle)
- leštění (při použití leštící houby se suchým zipem, brusného rouna)

Desku je možno podle potřeby otočit o 30 stupňů. Brusnou desku (10) stáhnout dolů. Zároveň natočte do požadované polohy. Brusnou desku (10) uvolnit, popř. znovu pootočit dokud se nenasadí.