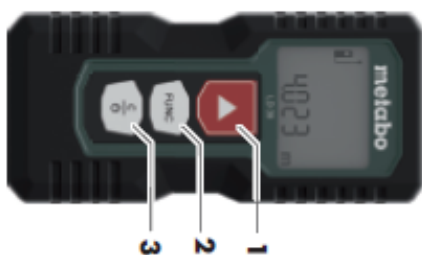
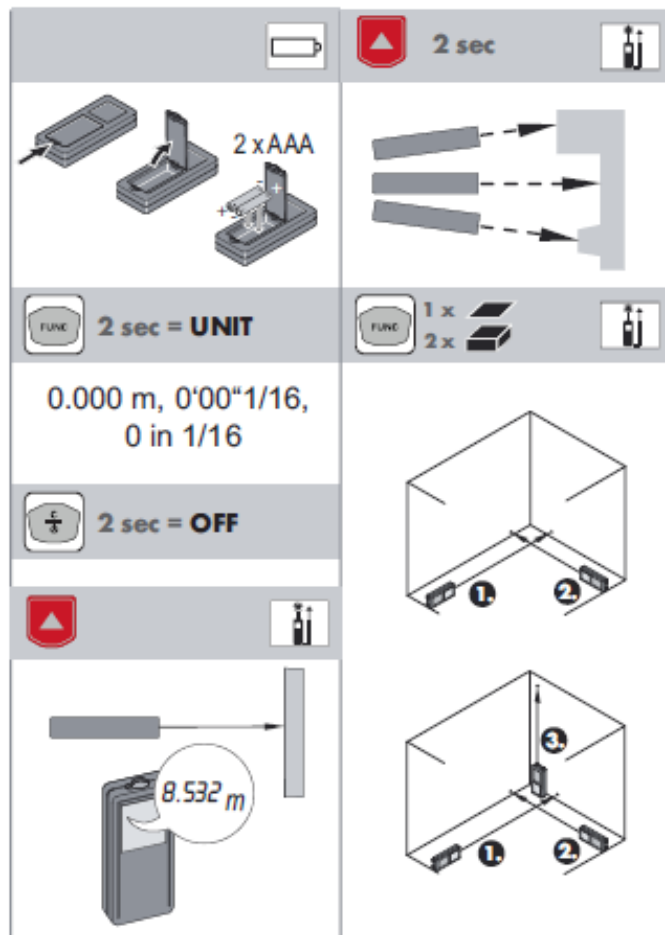


1 702 735 10-05 15



LD 30
metabo
 PROFESSIONAL POWER TOOL SOLUTIONS



LD 30 Přehled produktu

- 1) Zapnutí/Měření 3) Vymazání / Vypnutí
- 2) Plocha/ Objem /Jednotka

Nastavení přístroje Úvod

Před prvním použitím si prosím pečlivě přečtěte návod a bezpečnostní pokyny.

Uživatel tohoto produkt je povinen seznámit všechny ostatní uživatele produktu s jeho správným zacházením, také dohlédnout na správné dodržování všech bezpečnostních pravidel.

Technická data

Přesnost měření při příznivých podmínkách *	± 3.0 mm ***
Přesnost měření při nepříznivých podmínkách **	± 4.0 mm ***
Rozsah měření při příznivých podmínkách *	0.2-30 m
Rozsah měření při nepříznivých podmínkách **	0.2-20 m
Nejmenší zobrazená jednotka	1 mm
Třída laseru	2
Typ laseru	635 nm, < 1 mW
Ø bodu laseru	6 / 18 mm
při vzdálenosti	10 / 30 m
Třída ochrany	IP54
Autom. vypnutí laseru při nečinnosti	90 s
Autom. vypnutí přístroje při nečinnosti	180 s
Životnost baterie (2 x AAA)	až 5000 měření
Rozměry (V x Š x D)	115 x 53 x 25 mm
Hmotnost (s bateriemi)	95 g
Skladovací teplota:	-25 to 70 °C

- Práce s přístrojem při minimální/maximální teplotě 0 až 40 °C

* Příznivé pracovní podmínky: bílé a rovnoměrně rozptýlené světlo (bíle natřené stěny), nízké podsvícení a mírné teploty.

** Nepříznivé pracovní podmínky: vysoce osvětlená místnost nebo nízké či vysoké teploty viz „Technická data“

*** Tolerance platí od 0.2 m do 5 m se spolehlivostí 95%.

Při vzdálenosti větší než 5 m může i v případě příznivých pracovních podmínek dojít ke zhoršení tolerance o 0.1 mm/m.

Při vzdálenosti větší než 5 m může v případě nepříznivých pracovních podmínek dojít ke zhoršení tolerance o 0.15 mm/m.

Kódy zpráv

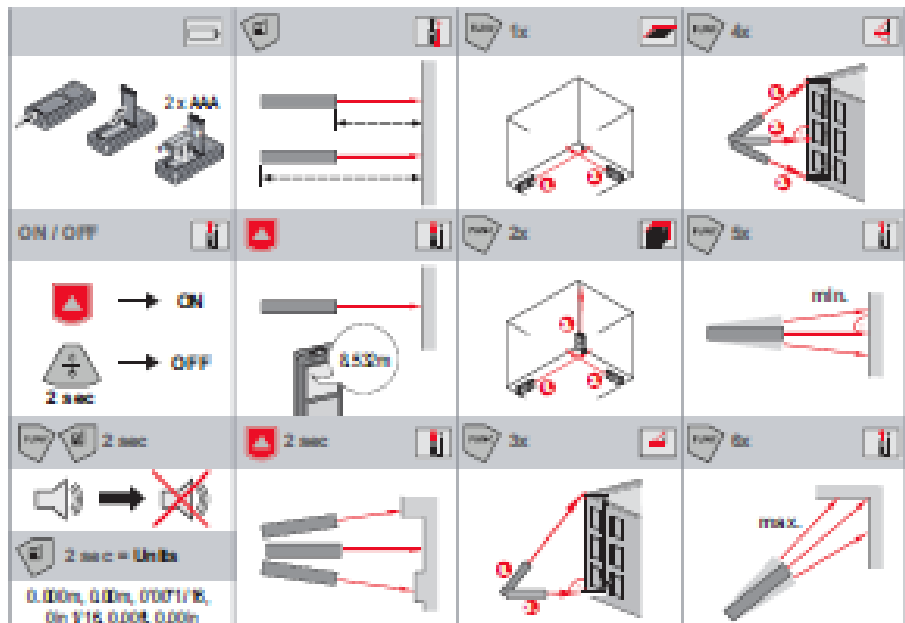
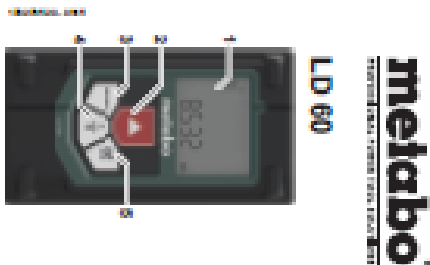
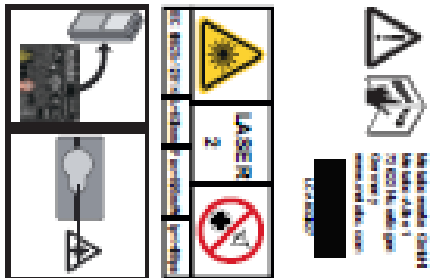
Pokud se na displeji po opakovaném zapnutí stále objevuje nápis **Error**, obraťte se na svého prodejce.

Pokud se na displeji po zapnutí objeví zpráva **InFo**, stiskněte tlačítko Clear a dodržujte následující pokyny:

Číslo	Příčina	Oprava
204	Chyba výpočtu	Měření opakujte.
252	Příliš vysoká teplota	Nechte přístroj vychladnout.
253	Příliš nízká teplota	Zahřejte přístroj
254	Vybití baterie	Vyměňte baterie.
255	Slabý signál, dlouhá doba měření	Změňte barvu cílového
256	Vysoký přijatý signál	Změňte barvu cílového
257	předmětu (např. přiložte bílý papír)	
257	Vysoký přijatý signál	Změňte barvu cílového
257	Příliš mnoho světla	Zastíňte cílovou oblast.
258	Měření mimo měřicí rozsah	Nastavte správné rozpětí
258	Měření mimo měřicí rozsah	rozsahu.
260	Přerušení laserového paprsku	Měření opakujte.

Klasifikace laseru

Vlnová délka	635 nm
Maximální záření laseru pro výkon	0.95 mW
Opakovací kmitočet	320 MHz
Doba trvání impulsu	>400ps
Rozbíhavost paprsku	0.16 mrad x 0.6 mrad



LD 60
Přehled produktu

- 1) Displej 3) Plocha / Objem / , Pythagorova věta / Min./Max. sledování
- 2) Zapnutí/Měření 4) Vymazání/ Vypnutí
- 5) Referenční měření/ Jednotka

Nastavení přístroje
Úvod

Před prvním použitím si prosím pečlivě přečtěte návod a bezpečnostní pokyny.

Uživatel tohoto produkt je povinen seznámit všechny ostatní uživatele produktu s jeho správným zacházením, také dohlédnout na správné dodržování všech bezpečnostních pravidel.

Technická data

Přesnost měření při příznivých podmínkách *	± 1.5 mm ***
Přesnost měření při nepříznivých podmínkách **	± 3.0 mm ***
Rozsah měření při příznivých podmínkách	0,05-60 m
Rozsah měření při nepříznivých podmínkách **	40m
Nejmenší zobrazená jednotka	1 mm
Třída laseru	2
Typ laseru	635 nm, < 1 mW
Ø bodu laseru	6/12/36 mm
při vzdálenosti	10/20/60 m
Třída ochrany	IP40
Autom. vypnutí laseru při nečinnosti	90 s
Autom. vypnutí přístroje	180 s
Životnost baterie (2 x AAA)	až 5000 měření
Rozměry (V x Š x D)	100 x 54 x 30 mm
Hmotnost (s bateriemi)	100 g
Skladovací teplota:	-25 to 70 °C

- Práce s přístrojem při minimální/maximální teplotě 0 až 40 °C

* Příznivé pracovní podmínky: bílé a rovnoměrně rozptýlené světlo (bílé natřené stěny), nízké podsvícení a mírné teploty.

** Nepříznivé pracovní podmínky: vysoce osvětlená místnost nebo nízké či vysoké teploty viz „Technická data“

*** Tolerance platí od 0.05 m do 10 m se spolehlivostí 95%.

Při vzdálenosti mezi 10 m a 30 m může i v případě příznivých pracovních podmínek dojít ke zhoršení tolerance o 0.10 mm/ m a se vzdáleností více než 30 m se tolerance může zhoršit až o 0,15 mm/m.

Při vzdálenosti mezi 10 m a 30 m může v případě nepříznivých pracovních podmínek dojít ke zhoršení tolerance o 0.15 mm/ m a se vzdáleností více než 30 m se tolerance může zhoršit až o 0, 20 mm/m

Kódy zpráv

Pokud se na displeji po opakovaném zapnutí stále objevuje nápis **Error**, obraťte se na svého prodejce.

Pokud se na displeji po zapnutí objeví zpráva **InFo**, stiskněte tlačítko Clear a dodržujte následující pokyny:

Číslo	Popis	Oprava
204	Chyba výpočtu	Měření opakujte.
252	Příliš vysoká teplota	Nechte přístroj vychladnout.
253	Příliš nízká teplota	Zahřejte přístroj
254	Vybití baterie	Vyměňte baterie.
255	Slabý signál, dlouhá doba měření	Změňte barvu cílového předmětu (např. přiložte bílý papír)
256	Vysoký přijatý signál	Změňte barvu cílového předmětu (např. přiložte bílý papír)
257	Příliš mnoho světla	Zastíňte cílovou oblast.
258	Měření mimo měřicí rozsah	Nastavte správné rozpětí rozsahu.
260	Přerušení laserového paprsku	Měření opakujte.

Klasifikace laseru

Vlnová délka	635 nm
Maximální záření laseru pro výkon	0.95 mW
Opakovací kmitočet	320 MHz
Doba trvání impulsu	>400ps
Rozbíhavost paprsku	0.16 mrad x 0.6 mrad