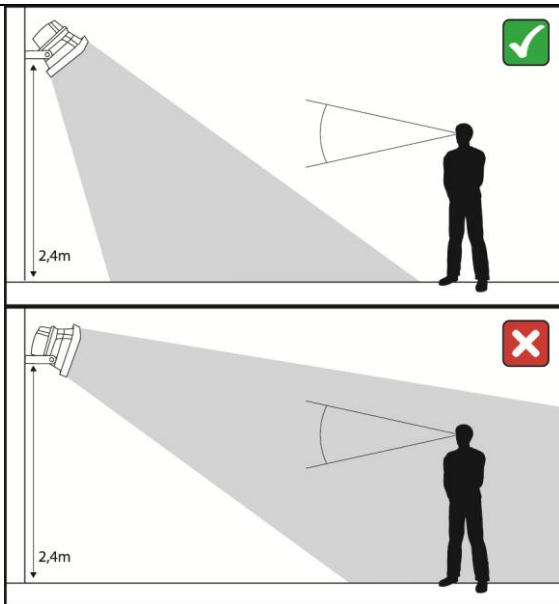
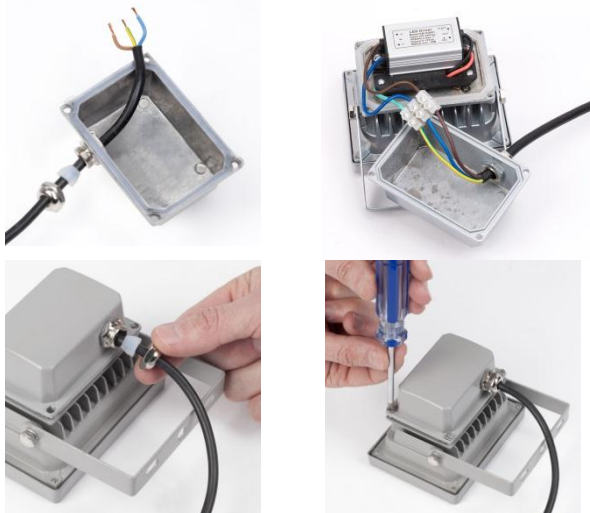
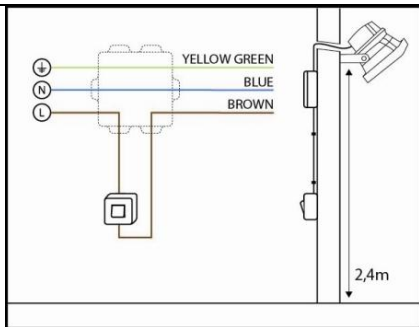


**Fig 1****Fig 2**



**Fig 3**



**Fig 4**

**SVĚTLOMET LED 30W  
POWLI240****1 OBLAST POUŽITÍ**

Použití ve vnějším nebo vnitřním prostoru, tedy na stavbě, na zahradě, v pracovně a dílně.



**UPOZORNĚNÍ!** Než začnete zařízení používat, přečtěte si v zájmu své vlastní bezpečnosti tuto příručku a obecné bezpečnostní instrukce. Váš elektrický nástroj by se měl předávat dalším osobám jen s těmito pokyny.

**2 SYMBOLY**

V tomto návodu a u přístroje jsou používány následující symboly:

	Před použitím stroje si přečtěte návod
	V souladu se základními platnými bezpečnostními normami Evropských směrnic

**3 VAROVÁNÍ**

- Světlo LED se nesmí upevňovat na stožár (sloupek). Nejvhodnější instalace je na plot nebo stěnu, ve skladu, v dílně nebo na podobném místě.
- Jestliže se ochranné sklo poškodí, ihned je vyměňte.

**4 MONTÁŽ****4.1 Montáž světlometu**

- Vypněte hlavní automatický jistič.
- Připevňte toto světlo dvěma šrouby max. 4 mm.

**4.2 Schéma zapojení**

- Při montáži použijte použijte připojovací přívodní kabel, kde je neutrální modrý (N), uzemnění zelenožluté a fáze hnědá (L), a zapojte jej tak, jak je patrné z obr. 3. Našroubujte hlavňovou spojku přesuvné matice tak, aby se instalace utáhla. Instalace lze přizpůsobit průměru kabelu 8-11 mm.
- Chcete-li přidat spínač, nahlédněte na obr. 4.

**4.3 Montáž světlometu**

- Zkontrolujte správný způsob montáže na obr. 1.
- Zkontrolujte bezpečnou vzdálenost mezi tělesem a hořlavým povrchem při zavěšení na stěnu nebo do rohu jako na obr. 2.

## 5 POUŽÍVÁNÍ SVĚTLOMETU

- Znovu zapněte proud.

## 6 TECHNICKÉ ÚDAJE

Typ	POWLI240
Příkon	30W
Napětí / frekvence	220 V – 240 V ~ 50 Hz
Materiál krytu světlometu	Temperované sklo
Stupeň krytí	IP65
Výkonná žárovka LED	
Životnost	>50000 hodin
Světelnost (lumen)	2160
Barevná teplota	6500 K

## 7 ŽIVOTNÍ PROSTŘEDÍ



Bude-li vaše zařízení po delší době používání třeba vyměnit za nové, nelikvidujte použité zařízení spolu s běžným domovním odpadem, ale proveďte to způsobem ekologicky bezpečným..

Elektrický odpad se nesmí likvidovat jako součást domovního odpadu. Kde je to možné, provádějte recyklaci. Zeptejte se na místním úřadu nebo u prodejce, kde a jak lze recyklovat.