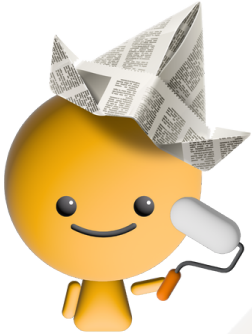


# PAPIERS PEINTS AUTO-ADHÉSIFS **dovido**

Cher client, merci d'avoir commandé ce papier peint auto-adhésif dans notre boutique en ligne. Nous réalisons nos papiers peints avec amour, et notre objectif est d'apporter joie et nouveauté sous forme de décorations inédites à votre intérieur.

Les papiers peints auto-adhésifs sont imprimés sur un matériau de haute qualité avec une texture fine et une surface mate. L'impression est réalisée avec une technologie UV-LED moderne sur un papier peint épais de 90 µm. Grâce à l'impression jet d'encre, nos papiers peints offrent une excellente durabilité de surface et une résistance des couleurs. Ils sont sans PVC (ne contiennent pas de chlorure de polyvinyle). La technique d'impression est respectueuse de l'environnement, le produit est écologique et adapté à toutes les pièces.



## COMMENT INSTALLER LE PAPIER PEINT AUTO-ADHÉSIF

Voici des instructions pour poser les papiers peints, qui vous seront d'une grande aide pendant l'application.

1. Avant de commencer, assurez-vous que l'endroit où vous souhaitez coller le papier peint auto-adhésif soit solide, lisse et sec. Mieux vous préparerez la base, meilleur sera le résultat final. N'hésitez pas à utiliser une sous-couche.
2. Disposez les différentes parties du papier peint dans le bon ordre. Vérifiez que les bords s'ajustent correctement et que le motif n'est pas discontinu. Si vous remarquez des défauts, n'hésitez pas à nous contacter.
3. À l'aide d'un niveau à bulle et d'une règle, tracez des lignes verticales tous les 75 cm sur le mur choisi pour fixer les bords du papier peint. Laissez librement un chevauchement d'environ 5 cm en haut et en bas. Par chevauchement, nous entendons le matériau excédentaire en dehors de la zone principale à tapisser. Vous pouvez couper cet excédent plus tard avec un couteau. Si vous posez le papier peint autour d'une fenêtre, commencez par la zone de la fenêtre.
4. Découpez le papier peint auto-adhésif en pièces individuelles. Prenez la première partie, en vous assurant d'avoir la bonne pièce en main. Évitez de toucher la surface. Appliquez soigneusement la première partie du papier peint. Il est essentiel de commencer droit pour que le motif entier du papier peint s'ajuste parfaitement au mur.
5. Retirez soigneusement une partie du papier peint. Fixez ensuite cette partie sur le mur et pressez doucement la pièce entière du haut vers le bas. Vérifiez que la première pièce est alignée avec les lignes guides.

*\*Nous vous conseillons d'éviter de décoller et recoller continuellement les parties du papier peint. Si elles sont manipulées en continu, leur adhérence pourrait diminuer.*

6. Éliminez les irrégularités et les bulles d'air. Effectuez un mouvement circulaire du centre du papier peint vers ses bords.

7. Taillez les parties chevauchantes du papier peint déjà collées au mur avec un couteau en utilisant une règle. Même le plus petit détail contribuera à un résultat parfait. Répétez la même procédure pour les autres parties. Ne superposez pas les bandes individuelles, placez-les côte à côte.

Nous espérons que ces instructions vous aideront à obtenir un résultat parfait. Si vous avez d'autres questions, n'hésitez pas à nous contacter. Profitez de vos nouveaux papiers peints et de l'apparence transformée de votre espace !