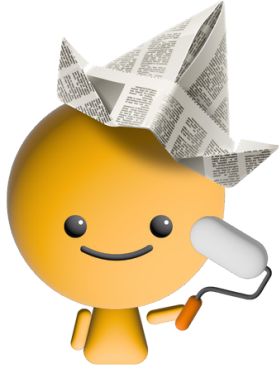


ΑΥΤΟΚΟΛΛΗΤΕΣ ΤΑΠΕΤΣΑΡΙΕΣ **dovido**

Αγαπητέ πελάτη, σας ευχαριστούμε για την παραγγελία αυτοκόλλητης ταπετσαρίας από το ηλεκτρονικό μας κατάστημα. Φτιάχνουμε ταπετσαρίες με αγάπη και στόχος μας είναι να φέρουμε χαρά και μια φρέσκια αίσθηση στη μορφή νέων διακοσμήσεων για το σπίτι σας.

Οι αυτοκόλλητες ταπετσαρίες εκτυπώνονται σε υψηλής ποιότητας υλικό με λεπτή υφή και ματ επιφάνεια. Η εκτύπωση γίνεται με σύγχρονη τεχνολογία UV-led σε ταπετσαρία πάχους 90 μm. Χάρη στην εκτύπωση με inkjet, οι ταπετσαρίες μας έχουν εξαιρετική αντοχή επιφάνειας και σταθερότητα χρώματος. Οι αυτοκόλλητες ταπετσαρίες είναι χωρίς PVC (δεν περιέχουν πολυβινυλοχλωρίδιο). Η τεχνική εκτύπωσης είναι φιλική προς το περιβάλλον, το προϊόν είναι φιλικό προς το περιβάλλον και κατάλληλο για κάθε δωμάτιο.



ΠΩΣ ΝΑ ΤΟΠΟΘΕΤΗΣΕΤΕ ΤΗΝ ΑΥΤΟΚΟΛΛΗΤΗ ΤΑΠΕΤΣΑΡΙΑ

Εδώ είναι οι οδηγίες για την εφαρμογή των ταπετσαριών, οι οποίες θα σας βοηθήσουν κατά τη διάρκεια της πραγματικής εφαρμογής.

1. Πριν ξεκινήσετε, βεβαιωθείτε ότι ο χώρος στον οποίο θέλετε να κολλήσετε την αυτοκόλλητη ταπετσαρία είναι σταθερός, λείος και στεγνός. Όσο καλύτερα προετοιμάσετε τη βάση, τόσο καλύτερο θα είναι το συνολικό αποτέλεσμα. Μη διστάσετε επίσης να χρησιμοποιήσετε αστάρι.

2. Τοποθετήστε τα διάφορα μέρη της ταπετσαρίας στη σωστή σειρά. Ελέγξτε ότι οι άκρες ταιριάζουν σωστά και ότι το σχέδιο δεν είναι σπασμένο. Αν παρατηρήσετε κάποια ελαττώματα, μη διστάσετε να επικοινωνήσετε μαζί μας.

3. Χρησιμοποιώντας ένα αλφάδι και έναν χάρακα, σημειώστε ευθείες κατακόρυφες γραμμές κάθε 75 εκ στον επιλεγμένο τοίχο στον οποίο θα συνδέσετε τις άκρες της ταπετσαρίας. Αφήστε περίσσεια περίπου 5 εκ στην κορυφή και στο κάτω μέρος. Με τον όρο "περίσσεια" εννοούμε το επιπλέον υλικό έξω από την κύρια περιοχή που θα καλυφθεί με ταπετσαρία. Μπορείτε να κόψετε αυτό το υπόλοιπο υλικό αργότερα με ένα μαχαίρι. Αν εφαρμόζετε την ταπετσαρία γύρω από ένα παράθυρο, ξεκινήστε από την περιοχή του παραθύρου.

4. Κόψτε την αυτοκόλλητη ταπετσαρία σε μεμονωμένα μέρη. Πάρτε το πρώτο μέρος της ταπετσαρίας, βεβαιωθείτε ότι έχετε το σωστό κομμάτι στο χέρι σας. Προσέξτε να αποφύγετε την μόλυνση της επιφάνειας. Εφαρμόστε προσεκτικά το πρώτο μέρος της ταπετσαρίας. Είναι σημαντικό να ξεκινήσετε με το πρώτο κομμάτι ίσια, ώστε όλο το μοτίβο ταπετσαρίας να ταιριάζει όμορφα στον τοίχο.

5. Ξεφλουδίστε προσεκτικά ένα μέρος της ταπετσαρίας. Στη συνέχεια, εφαρμόστε το ξεφλουδισμένο μέρος της ταπετσαρίας στον τοίχο και πιέστε αργά όλο το κομμάτι από την κορυφή ως το κάτω μέρος. Ελέγξτε ότι το πρώτο κομμάτι είναι ευθυγραμμισμένο με τις οδηγίες.

**Σας συμβουλεύουμε να αποφύγετε το συνεχές ξεφλούδισμα και κόλλημα των τμημάτων της ταπετσαρίας. Εάν πειράζετε συνεχώς τα κομμάτια, η ταπετσαρία μπορεί να γίνει λιγότερο κολλητική.*

6. Αφαιρέστε τις ανισότητες και τις φυσαλίδες αέρα. Χρησιμοποιήστε κυκλικές κινήσεις από το κέντρο της ταπετσαρίας προς τις άκρες της.

7. Κόψτε τα περίσσεια μέρη της ταπετσαρίας που έχουν ήδη κολληθεί στον τοίχο με ένα μαχαίρι χρησιμοποιώντας έναν χάρακα. Ακόμα και η μικρή αυτή λεπτομέρεια θα συμβάλει σε ένα τέλειο αποτέλεσμα. Επαναλάβετε την ίδια διαδικασία για τα υπόλοιπα μέρη. Μην επικαλύπτετε τις μεμονωμένες λωρίδες, τοποθετήστε τις δίπλα-δίπλα.