



Kedves vásárlónk,

köszönjük, hogy megrendelte az öntapadós tapétát webáruházunkban. Tapétáinkat szeretettel készítjük, és célunk, hogy örömet és frissességet vigyünk otthonába egy új lakásdekoráció formájában.

Az öntapadós tapéták kiváló minőségű anyagra készülnek, finom textúrával és matt felülettel. A nyomtatás modern UV-LED technológiával történik egy 90 µm vastagságú tapétára. A tintasugaras nyomtatásnak köszönhetően tapétáink kiváló felületi ellenálló képességgel és színtartóssággal büszkélkedhetnek. Az öntapadós tapéták PVC-mentesek (nem tartalmaznak polivinil-kloridot). A nyomtatási technológia környezetbarát, a termék egészségre ártalmatlan, és minden helyiségbe alkalmas.

Öntapadós tapéták - Felhelyezési útmutató

1. Felület előkészítése

Győződjön meg róla, hogy a tapéta felhelyezésére szolgáló felület szilárd, sima és száraz.

A falat zsírtalanítani kell, és meg kell tisztítani az egyenetlenségektől, portól és festékmaradványoktól. A legjobb eredmény érdekében használjon alapozót.

2. A tapéta ellenőrzése

Vágja a tapétát a szükséges méretekre. Terítse ki a tapétát, és ellenőrizze, hogy a minta megfelelően illeszkedik-e, és nincs-e rajta sérülés. Hibák észlelése esetén lépjen kapcsolatba az eladóval.

3. A fal megjelölése

Vízszintező és vonalzó segítségével húzzon függőleges vonalakat a falon 49 cm-enként. Hagyjon kb. 5 cm-es ráhagyást a tetején és alján a későbbi vágáshoz. Ha a tapétát ablakos falra helyezi, kezdje az ablaktól.

4. A tapéta felhelyezése

Győződjön meg arról, hogy a megfelelő darabot használja, és védje a tapéta felületét a szennyeződéstől. Az első tapétacsíkot óvatosan helyezze fel és igazítsa a jelölővonalhoz. Lassan húzza le a hátlap egy részét, majd helyezze fel a tapétát a falra, miközben fokozatosan távolítja el a hátlapot. Óvatosan simítsa ki felülről lefelé. Kerülje a tapéta ismételt felragasztását és lehúzását a megfelelő tapadás érdekében.

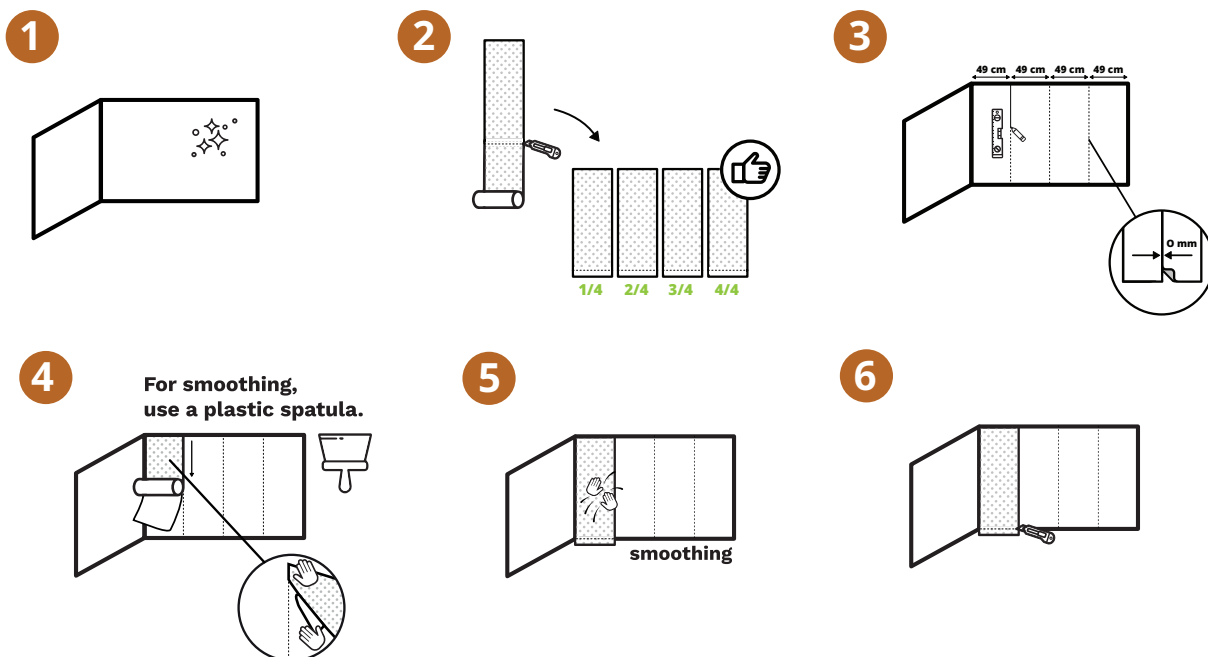
5. Felület kisimítása

Távolítsa el az egyenetlenségeket és a légbuborékokat körkörös mozdulatokkal a középponttól a szélek felé haladva.



6. Befejezés

Vágja le a felesleges tapétarészeket éles késsel és vonalzó segítségével. Ismételje meg ezt a folyamatot minden további tapétacsík esetén. A csíkokat ne átfedésben, hanem egymás mellé helyezze el.



Öntapadós tapéták (ismétlődő minta) – Felhelyezési útmutató

1. Felület előkészítése

Győződjön meg arról, hogy a tapéta felhelyezésére szánt felület szilárd, sima és száraz.

A falat zsírtalanítani kell, és el kell távolítani az egyenetlenségeket, a port és a festékmaradványokat. A legjobb eredmény érdekében használjon alapozót.

2. A tapéta ellenőrzése

Terítse ki a tapétát, és ellenőrizze, hogy a minta szabályos és sértetlen-e. Mérje le a csíkokat a fal magasságának megfelelően, és hagyjon körülbelül 5 cm ráhagyást felül és alul. Vágja le az egyes csíkokat úgy, hogy a minta megfelelően illeszkedjen. A helyes sorrend fenntartása érdekében javasoljuk a csíkok számozását.

3. A fal megjelölése

Vízszintező és vonalzó segítségével jelölje meg a falon a függőleges vonalakat 49 cm-enként. Hagyjon körülbelül 5 cm ráhagyást felül és alul a későbbi vágáshoz. Ha a tapétát egy ablakos falra helyezi, az ablak felől kezdje el a ragasztást.



4. Az első csík felhelyezése

Óvatosan húzza le a tapéta felső részéről a hordozópapírt. Igazítsa a tapétát a jelölővonalhoz, és helyezze a fal felső részére. Lassan nyomja a tapétát a falhoz felülről lefelé, miközben fokozatosan eltávolítja a hordozópapírt. A tapéta felületét simítsa el hengerrel vagy simítóval, és távolítsa el a légbuborékokat a középponttól a szélek felé irányuló mozdulatokkal.

5. A további csíkok felhelyezése

Készítse elő a következő tapétacsíkot, és gondosan igazítsa úgy, hogy a minta tökéletesen illeszkedjen az előző csíkhhoz. Folytassa ugyanúgy, mint az első csíknál – fokozatosan húzza le a hordozópapírt, helyezze a tapétát a falra, és simítsa el.

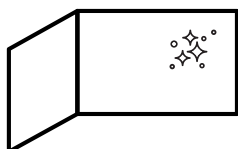
6. Befejezés

A tapéta túllógó részeit vágja le a fal tetején és alján egy éles késsel és egy vonalzó segítségével. A végső simítás során ellenőrizze alaposan a tapétát, és szükség esetén távolítsa el a megmaradt egyenetlenségeket.

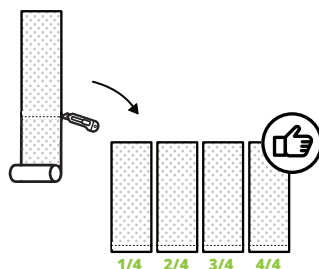
Megjegyzés:

Az ismétlődő mintázatú tapéták esetében fordítson fokozott figyelmet az egyes csíkok pontos illesztésére, hogy a minta folyamatos és megszakítás nélküli legyen.

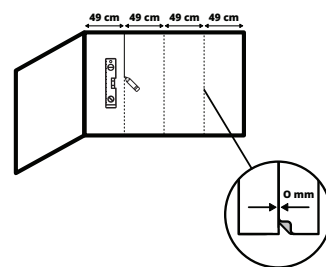
1



2

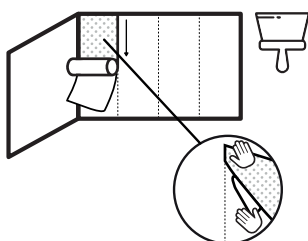


3

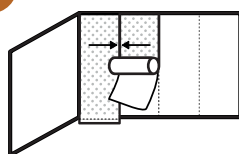


4

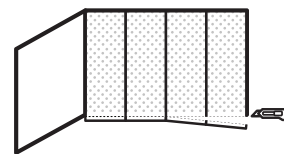
For smoothing,
use a plastic spatula.



5



6



Köszönjük a rendelését! Nagy örömmel fogadjuk visszajelzését!

Jelöljön meg minket  dovido.hu

Kapcsolat: dovido.hu