



Drogi Kliencie,

dziękujemy za zamówienie tapety w naszym sklepie internetowym. Tapety produkujemy z miłością, a naszym celem jest dostarczenie radości i świeżego powiewu w postaci nowej dekoracji wnętrz prosto do Twojego domu.

Nasze tapety są drukowane na flizelinie o gładkiej strukturze i gramaturze do 170 g/m². Dzięki nowoczesnej technologii druku atramentowego UV-LED tapety wyróżniają się doskonałą odpornością powierzchniową i trwałością kolorów. Ponadto technologia druku jest przyjazna dla środowiska, produkt jest bezpieczny dla zdrowia i odpowiedni do każdego pomieszczenia.

Tapety flizelinowe – Instrukcja klejenia

1. Przygotowanie podłoża

Upewnij się, że powierzchnia, na którą będzie naklejana tapeta, jest solidna, gładka i sucha. Dla najlepszego efektu zastosuj grunt.

2. Sprawdzenie tapety

Rozłóż poszczególne części tapety w odpowiedniej kolejności. Sprawdź, czy krawędzie dobrze do siebie pasują i czy wzór nie jest uszkodzony. W przypadku wykrycia wad skontaktuj się ze sprzedawcą.

3. Przygotowanie kleju

Klej do tapety otrzymasz gratis. Wymieszaj 100 g kleju z 2 litrami zimnej wody i pozostaw do odstania. Jedno opakowanie kleju wystarcza na 10 m² powierzchni.

4. Oznaczenie ściany

Za pomocą poziomicy i linijki zaznacz pionowe linie na ścianie co 49 cm. Pozostaw około 5 cm zapasu na górze i na dole, aby później przyciąć nadmiar. Jeśli tapetujesz ścianę z oknem, zacznij od okna.

5. Nakładanie kleju

Nałóż klej na ścianę w miejscu przeznaczonym na pierwszy pas tapety. Rozprowadź cienką, równomierną warstwę, lekko wychodząc poza oznaczoną linię. Nie nakładaj kleju bezpośrednio na tapetę.

6. Naklejanie tapety

Ostrożnie rozłóż pierwszy pas tapety, aby uniknąć zabrudzenia powierzchni. Przyłóż górną część tapety do ściany pokrytej klejem i powoli dociskaj ją od góry do dołu. Poszczególne pasy układaj obok siebie, nie nakładając ich na siebie. Jeśli pierwszy pas nie jest wyrównany do linii pomocniczej, delikatnie go przesuń.



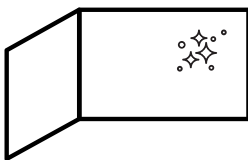
7. Zakończenie

Nadmiar kleju natychmiast usuń wilgotną gąbką lub ściereczką. Wygładź powierzchnię tapety wałkiem, wykonując okrężne ruchy od środka pasa na boki. Nadmiar tapety na górze i dole ściany przytnij nożem, używając linijki jako prowadnicy. Powtórz ten sam proces dla wszystkich kolejnych pasów tapety.

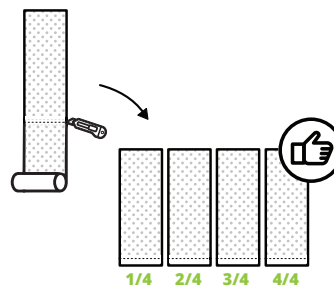
8. Wysychanie

Po nałożeniu wszystkich pasów tapety pozostaw ją do wyschnięcia na 24 godziny w temperaturze pokojowej 20°C.

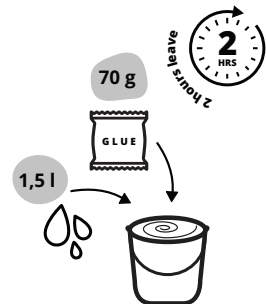
1



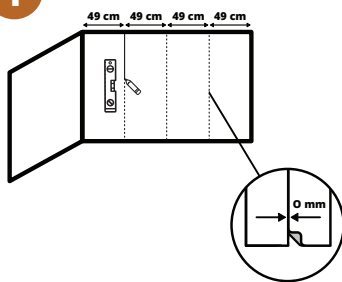
2



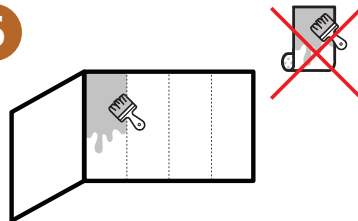
3



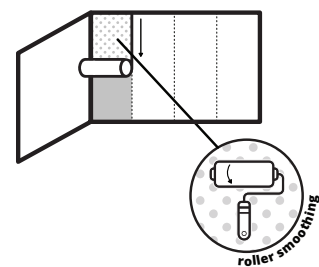
4



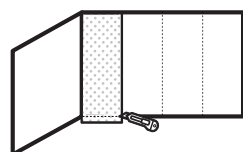
5



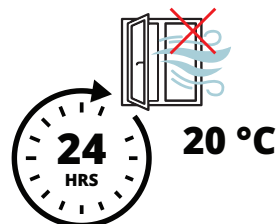
6



7



8





Tapety flizelinowe (powtarzający się wzór) – Instrukcja klejenia

1. Przygotowanie podłoża

Upewnij się, że powierzchnia, na którą będziesz naklejać tapetę, jest solidna, gładka i sucha. Ściana powinna być odtłuszczona, wolna od nierówności, kurzu i pozostałości farby. Dla najlepszego efektu zaleca się użycie gruntu.

2. Sprawdzenie tapety i przygotowanie pasów

Rozwiń rolkę tapety i sprawdź, czy wzór jest regularny i nieuszkodzony. Zmierz pasy tapety zgodnie z wysokością ściany, dodając około 5 cm zapasu u góry i u dołu. Przycinaj poszczególne pasy tak, aby wzór idealnie do siebie pasował. Zalecamy numerowanie pasów, aby zachować właściwą kolejność.

3. Przygotowanie kleju

Klej do tapety otrzymasz gratis. Wymieszaj 100 g kleju z 2 litrami zimnej wody i pozostaw do odstania. Jedno opakowanie kleju wystarcza na 10 m² powierzchni.

4. Oznaczenie ściany

Za pomocą poziomicy i linijki zaznacz pionowe linie na ścianie co 49 cm, co odpowiada szerokości tapety. Linie pomogą dokładnie wyrównać krawędzie poszczególnych pasów. Jeśli tapetujesz ścianę z oknem, zacznij od okna i kontynuuj dalej.

5. Nakładanie kleju

Nałóż klej na ścianę w miejscu przeznaczonym na pierwszy pas tapety. Rozprowadź cienką, równomierną warstwę, lekko wychodząc poza oznaczoną linię. Nie nakładaj kleju bezpośrednio na tapetę.

6. Naklejanie tapety

Weź pierwszy pas tapety i przyłóż go do górnej części ściany pokrytej klejem. Wyrównaj go zgodnie z linią pomocniczą. Powoli dociskaj pas od góry do dołu, wygładzając powierzchnię wałkiem lub rąkłą. Sprawdź, czy pas dobrze przylega i wzór łączy się z sąsiednimi pasami. Układaj pasy obok siebie, nie nakładając ich na siebie.

7. Wykończenie

Nadmiar kleju natychmiast usuń wilgotną gąbką lub ściereczką. Wygładź powierzchnię tapety wałkiem, wykonując okrężne ruchy od środka pasa na boki. Nadmiar tapety na górze i dole ściany przytnij nożem, używając linijki jako prowadnicy. Powtórz ten sam proces dla wszystkich kolejnych pasów tapety.

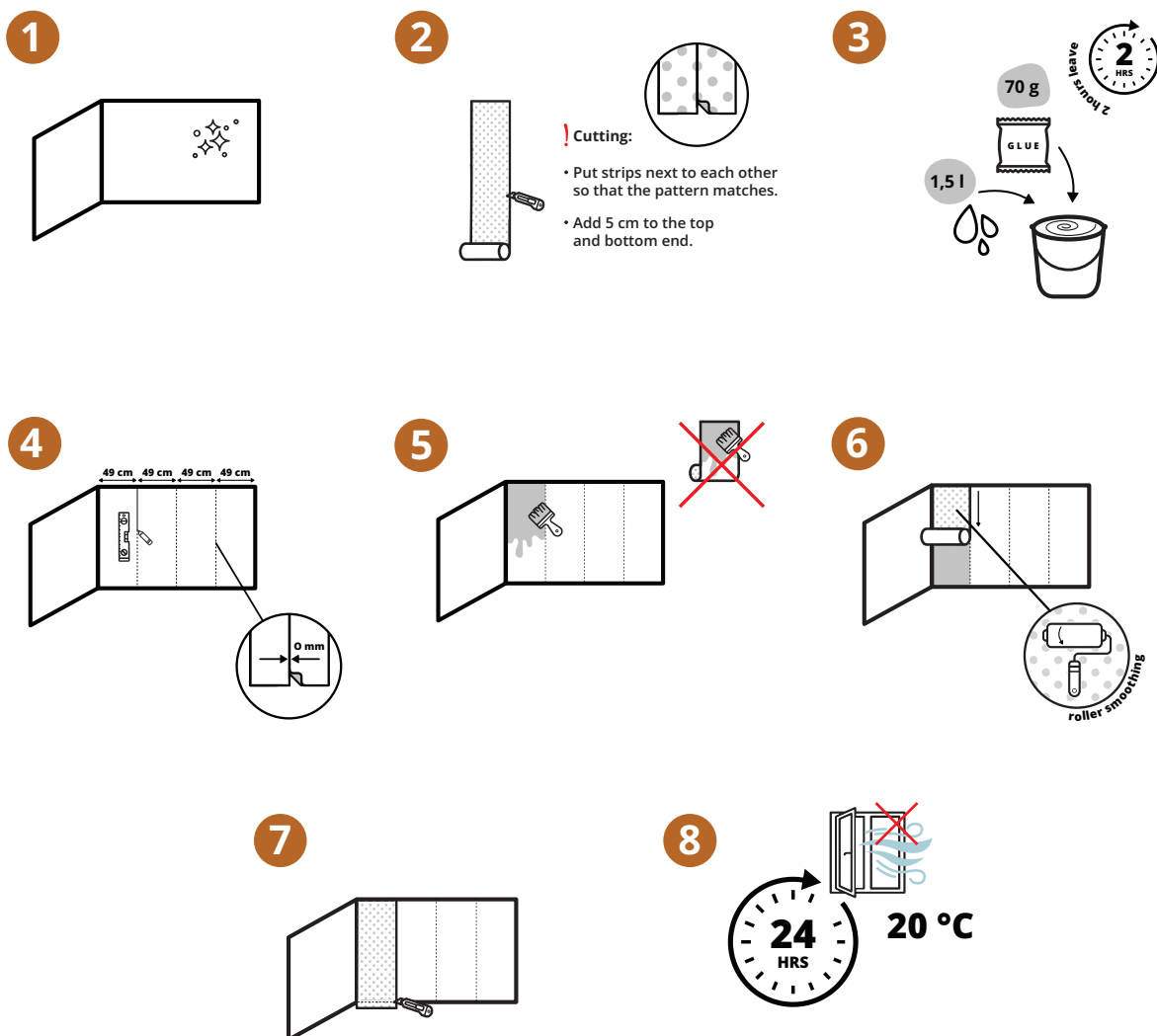


8. Wysychanie

Po nałożeniu wszystkich pasów tapety pozostaw ją do wyschnięcia na 24 godziny w temperaturze pokojowej 20°C.

Uwaga:

W przypadku tapet z powtarzającym się wzorem zwróć szczególną uwagę na dokładne dopasowanie pasów, aby wzór płynnie się łączył bez przerw.



Dziękujemy za zamówienie. Twoja opinia jest dla nas bardzo ważna!

Oznacz nas  dovido.pl

Kontakt: dovido.pl