



## Spoštovani kupec,

hvala za vaše naročilo samolepilne tapete v naši spletni trgovini. Tapete izdelujemo z ljubeznijo, naš cilj pa je prinesiti veselje in svežino v obliki nove stanovanjske dekoracije neposredno v vaš dom.

Samolepilne tapete so natisnjene na visokokakovosten material z nežno teksturo in mat površino. Tisk se nanaša z uporabo sodobne UV-LED tehnologije na tapeto debeline 90 µm. Zahvaljujoč inkjet tehnologiji tiskanja se naše tapete ponašajo z odlično odpornostjo površine in obstojnostjo barv. Samolepilne tapete so PVC-free (ne vsebujejo polivinilklorida). Tehnologija tiskanja je okolju prijazna, izdelek je zdravju neškodljiv in primeren za vsak prostor.

---

## Samolepilne tapete – Navodila za lepljenje

### 1. Priprava podlage

Prepričajte se, da je površina, na katero boste namestili tapeto, trdna, gladka in suha. Stena mora biti razmaščena, brez nepravilnosti, prahu in ostankov barve. Za najboljši rezultat uporabite osnovni premaz.

### 2. Preverjanje tapete

Tapeto odrežite na posamezne dele po potrebi. Razgrnite tapeto in preverite, ali se vzorec pravilno nadaljuje in ali ni poškodovan. Če ugotovite napake, se obrnite na prodajalca.

### 3. Označevanje stene

S pomočjo vodne tehtnice in ravnila označite navpične črte na steni vsakih 49 cm. Pustite približno 5 cm dodatka zgoraj in spodaj za kasnejše obrezovanje. Če tapeto lepitate na steno z oknom, začnite z lepljenjem pri oknu.

### 4. Lepljenje tapete

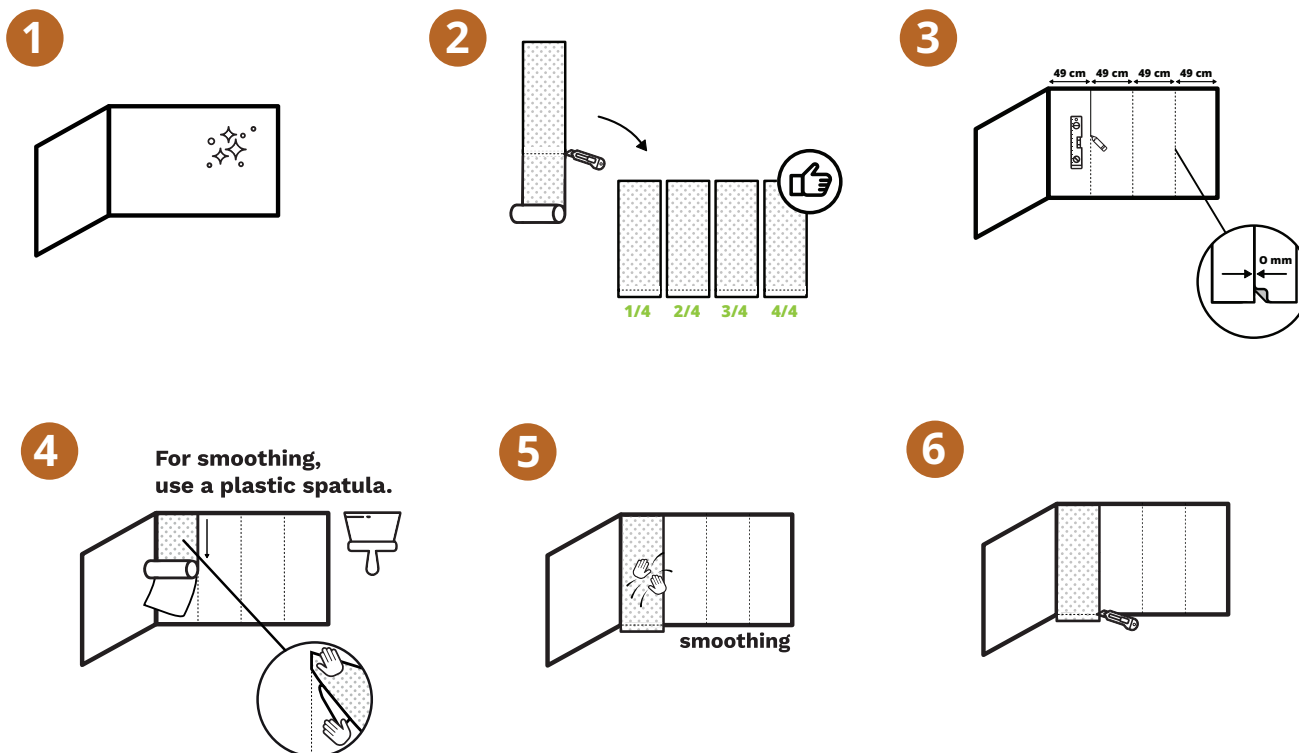
Prepričajte se, da imate pravi kos tapete, in zaščitite njeno površino pred umazanijo. Prvi del tapete previdno prilepite in ga poravnajte glede na vodilno črto. Previdno odstranite del zaščitnega papirja in tapeto pritisnite na steno. Počasi jo pritiskajte od zgoraj navzdol. Izogibajte se pogostemu odlepljanju in ponovnemu lepljenju, da bo tapeta dobro držala.

### 5. Glajenje površine

Odstranite nepravilnosti in zračne mehurčke s krožnimi gibi od sredine proti robovom.

### 6. Zaključek

Odvečne dele tapete zgoraj in spodaj obrežite z nožem in ravnilom. Ponovite isti postopek za vse nadaljnje dele tapete. Posamezni trakovi naj bodo nameščeni drug ob drugem brez prekrivanja.



## Samolepilne tapete (ponavljajoči vzorec) – Navodila za lepljenje

### 1. Priprava podlage

Prepričajte se, da je površina, na katero boste namestili tapeto, trdna, gladka in suha. Stena mora biti razmaščena, brez nepravilnosti, prahu in ostankov barve. Za najboljši rezultat priporočamo uporabo osnovnega premaza.

### 2. Preverjanje tapete

Razgrnite rolo tapete in preverite, ali je vzorec pravilen in nepoškodovan. Iz role izmerite trakove glede na višino vaše stene ter dodajte približno 5 cm presežka na vrhu in dnu. Pojedinačne trakove izrežite tako, da se vzorec pravilno ujema. Priporočamo, da trakove oštevilčite, da ohranite pravilen vrstni red.

### 3. Označevanje stene

Z uporabo vodne tehtnice in ravnila označite navpične črte na steni vsakih 49 cm, kar ustreza širini tapete. Te črte vam bodo pomagale pri natančnem poravnavanju robov posameznih trakov. Če tapetirate steno z oknom, začnite lepljenje pri oknu.



## 4. Lepljenje prvega traku

Previdno odstranite del podložnega papirja z zgornjega dela prvega traku tapete. Poravnajte tapeto glede na vodilno črto in jo pritrdite na zgornji del stene. Počasi pritiskajte tapeto proti steni od zgoraj navzdol, hkrati postopoma odstranjujte podložni papir. Površino tapete zgladite z valjčkom ali gladilko ter odstranite zračne mehurčke z gibi od sredine proti robovom.

## 5. Lepljenje naslednjih trakov

Pripravite naslednji trak tapete in natančno poravnajte vzorec, da se nemoteno nadaljuje s prejšnjim trakom. Nadaljujte na enak način kot pri prvem traku – postopoma odstranite podložni papir, pritisnite tapeto na steno in jo zgladite.

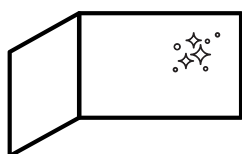
## 6. Zaključek

Odvečne dele tapete na zgornjem in spodnjem robu obrežite z ostrim nožem in ravnilom. Pri končnem glajenju natančno preglejte tapeto in po potrebi odstranite morebitne preostale nepravilnosti.

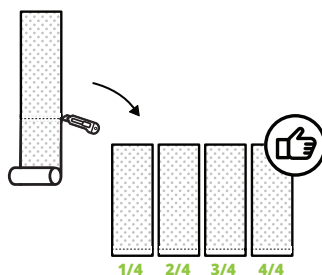
### Opomba:

Pri tapetah s ponavljajočim se vzorcem bodite posebej pozorni na pravilno prilagajanje posameznih trakov, da se motiv nadaljuje brez prekinitev.

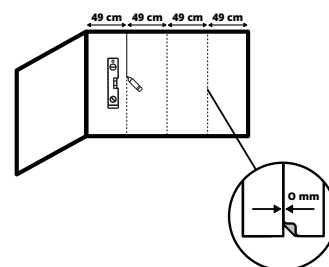
1



2

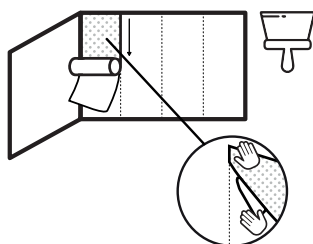


3

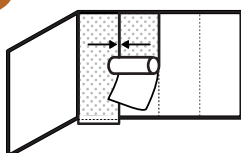


4

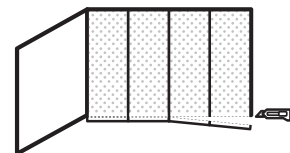
For smoothing,  
use a plastic spatula.



5



6



Hvala za vaše naročilo. Vaše povratne informacije nas veselijo!

Označite nas  dovido.si

Kontakt: dovido.si