



Milý zákazník,

ďakujeme za objednávku tapety v našom e-shope. Tapety vyrábame s láskou a naším cieľom je priniesť radosť a svieži vánok v podobe novej bytovej dekorácie až k vám domov.

Tapety tlačíme na vlies s hladkou štruktúrou a gramážou až 170 g/m². Vďaka modernej technológii UV-LED atramentovej tlače sa tapety môžu pýšiť vynikajúcou povrchovou odolnosťou a stálosťou farieb. Technológia tlače navyše šetrí životné prostredie, produkt je zdravotne nezávadný a vhodný do každej miestnosti.

Vliesové tapety - Návod na lepenie

1. Príprava podkladu

Uistite sa, že miesto určené na nalepenie tapety je pevné, hladké a suché. Pre dosiahnutie najlepšieho výsledku použite penetračný náter.

2. Kontrola tapety

Rozložte jednotlivé časti tapety v správnom poradí. Skontrolujte, či okraje na seba správne nadväzujú a či nie je narušený vzor. V prípade zistenia závad kontaktujte predajcu.

3. Príprava lepidla

Lepidlo na tapetu dostanete zadarmo. Zmiešajte 100 g lepidla s 2 litrami studenej vody a nechajte odstáť. Jedno balenie lepidla postačí na 10 m².

4. Označenie steny

Pomocou vodováhy a pravítka označte zvislé čiary na stene každých 49 cm. Nechajte si presahy (cca 5 cm hore a dole) na neskoršie orezanie. Ak tapetujete stenu s oknom, začnite lepíť od okna.

5. Nanesenie lepidla

Naneste lepidlo na stenu v mieste určenom pre prvú časť tapety. Rozotrite tenkú, súvislú vrstvu mierne za okraj vodiacej čiary. Lepidlo nenanášajte na tapetu.

6. Nalepenie tapety

Opatrne rozložte prvý diel tapety, aby ste predišli znečisteniu povrchu. Priložte hornú časť tapety na stenu pokrytú lepidlom a pomaly ju pritláčajte zhora nadol. Jednotlivé pruhy ukladajte vedľa seba, neprekrývajte ich. Ak prvý diel nie je správne zarovnaný podľa vodiacej čiary, jemne ho posuňte.



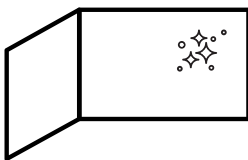
7. Dokončenie

Prebytočné lepidlo ihneď zotrite navlhčenou hubkou alebo handričkou. Povrch tapety vyhladte valčekom, krúživými pohybmi od stredu dielu k okrajom. Presahujúce okraje tapety na stene orežte nožom pomocou pravítka. Rovnaký postup opakujte pre všetky ďalšie časti tapety.

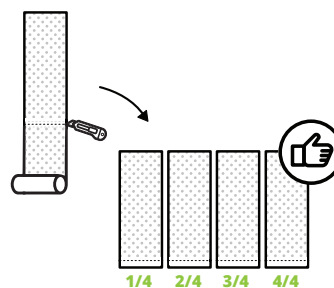
8. Sušenie

Po nalepení všetkých tapetových pásov nechajte tapetu schnúť po dobu 24 hodín pri izbovej teplote 20 °C.

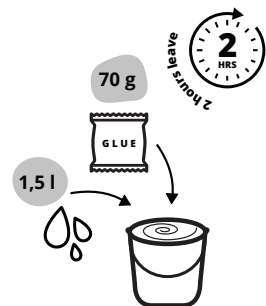
1



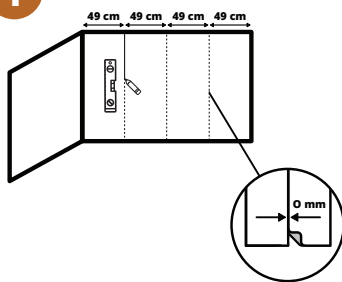
2



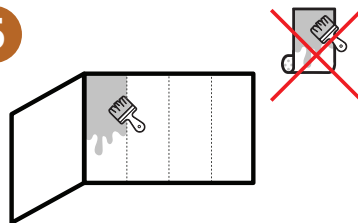
3



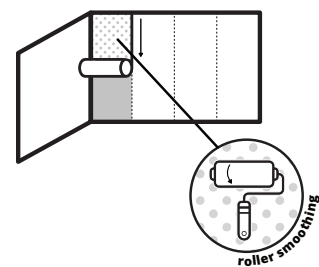
4



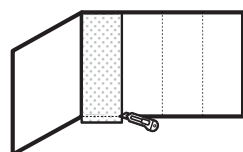
5



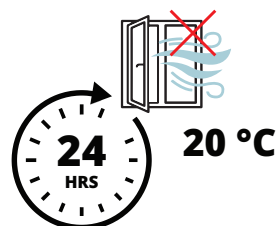
6



7



8





Vliesové tapety (opakujúci sa vzor) - Návod na lepenie

1. Príprava podkladu

Uistite sa, že miesto určené na nalepenie tapety je pevné, hladké a suché. Stena by mala byť odmastená, zbavená nerovností, prachu a zvyškov farieb. Pre dosiahnutie najlepšieho výsledku použite penetračný náter.

2. Kontrola tapety a príprava pruhov

Rozviňte rolku a skontrolujte, či je vzor na tapete pravidelný a nepoškodený. Z rolky si odmerajte pruhy podľa výšky vašej steny a pridajte presah približne 5 cm hore aj dole. Jednotlivé pruhy režte tak, aby vzor správne nadväzoval. Odporúčame pruhy očíslovať, aby ste udržali správne poradie.

3. Príprava lepidla

Lepidlo na tapetu dostanete zadarmo. Zmiešajte 100 g lepidla s 2 litrami studenej vody a nechajte odstáť. Jedno balenie lepidla postačí na 10 m².

4. Označenie steny

Pomocou vodováhy a pravítka vyznačte na stene rovné zvislé čiary každých 49 cm, čo zodpovedá šírke tapety. Tieto čiary vám pomôžu správne zarovnať okraje jednotlivých pruhov. Ak lepíte tapetu na stenu s oknom, začnite od okna smerom ďalej.

5. Nanesenie lepidla

Aplikujte lepidlo na stenu v mieste určenej pre prvú časť tapety. Rozotrite tenkú, súvislú vrstvu mierne za okraj vodiacej čiary. Lepidlo nenanášajte priamo na tapetu.

6. Nalepenie tapety

Vezmite prvý pruh tapety a priložte ho k hornej časti steny pokrytej lepidlom. Zarovnajte ho podľa vodiacej čiary. Pomaly pritláčajte pruh zhora nadol a vyhladzujte povrch valčekom alebo tapetovacou stierkou. Uistite sa, že pruh správne sedí a že vzor nadväzuje na susedné pruhy. Jednotlivé pruhy ukladajte vedľa seba bez prekryvania.

7. Dokončenie

Prebytočné lepidlo ihneď zotrite navlhčenou hubkou alebo handričkou. Povrch tapety vyhladzujte valčekom, krúživými pohybmi od stredu dielu k okrajom. Presahujúce okraje tapety na stene orežte nožom pomocou pravítka. Rovnaký postup opakujte pre všetky ďalšie časti tapety.

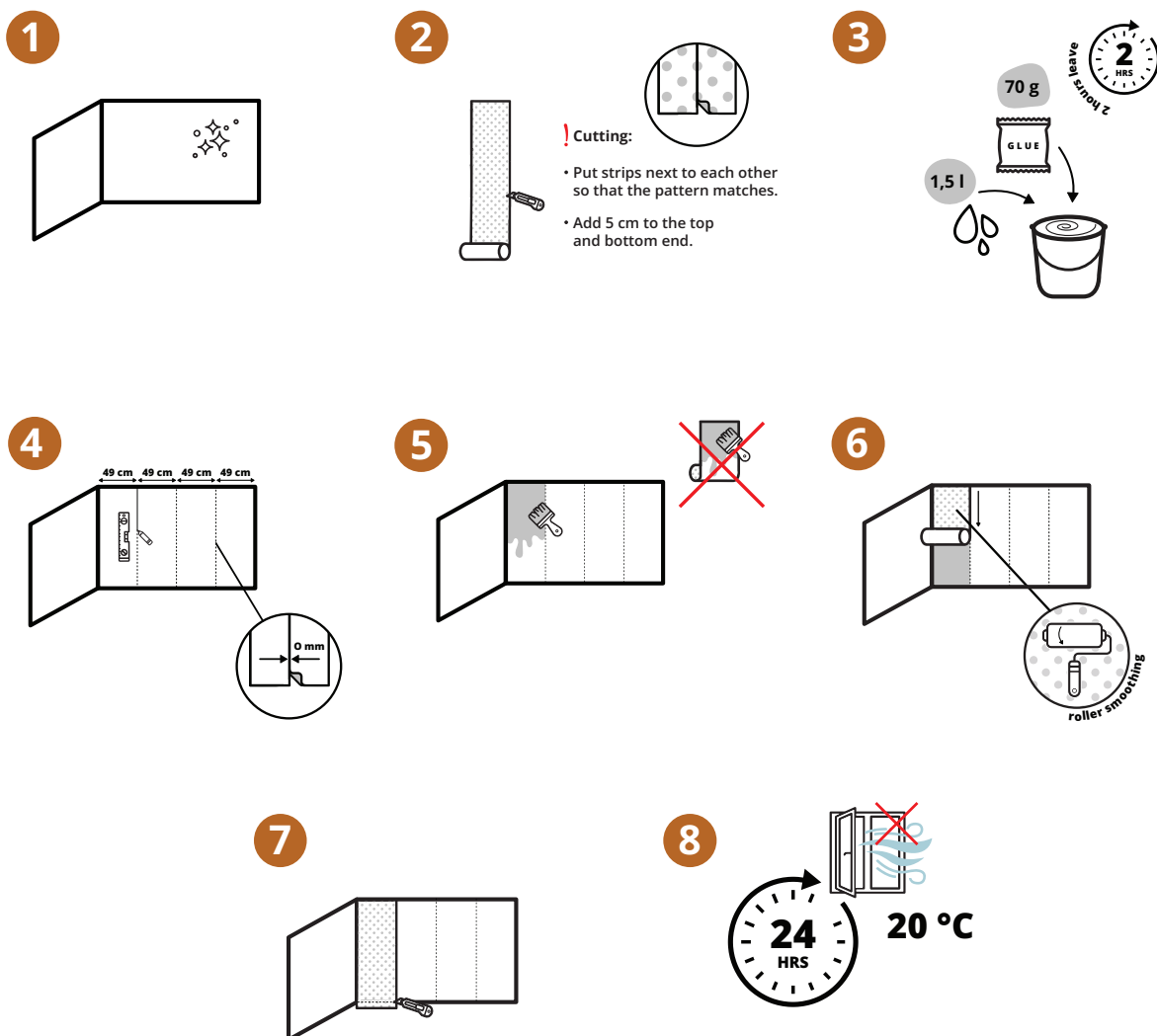


8. Sušenie

Po nalepení všetkých tapetových pásov nechajte tapetu schnúť po dobu 24 hodín pri izbovej teplote 20 °C.

Poznámka:

Pri tapetách s opakujúcim sa vzorom venujte zvýšenú pozornosť správne napojeniu jednotlivých pruhov, aby motív plynule pokračoval bez prerušenia.



Ďakujeme za vašu objednávku. Vaša spätná väzba nás poteší!

Označte nás dovido.sk @dovidorsk

Kontakt: dovido.sk