



Milý zákazníku,

děkujeme za objednávku samolepicí tapety v našem e-shopu. Tapety vyrábíme s láskou a naším cílem je přinést radost a svěží vánek v podobě nové bytové dekorace až k vám domů.

Samolepicí tapety jsou tištěny na kvalitní materiál s jemnou strukturou a matným povrchem. Potisk se nanáší moderní UV-LED technologií na tapetu o tloušťce 90 µm. Díky inkoustovému tisku se naše tapety mohou pyšnit vynikající povrchovou odolností a stálostí barev. Samolepicí tapety jsou PVC-free (neobsahují polyvinylchlorid). Technika tisku šetří životní prostředí, produkt je zdraví nezávadný a vhodný do každého pokoje.

---

## Samolepicí tapety - Návod na lepení

### 1. Příprava podkladu

Ujistěte se, že místo pro nalepení tapety je pevné, hladké a suché. Stěna by měla být odmaštěna, zbavena nerovností, prachu a zbytků barev. Pro nejlepší výsledek použijte penetrační nátěr.

### 2. Kontrola tapety

Ořízněte tapetu na jednotlivé části podle potřeby. Rozložte tapetu a zkontrolujte, zda na sebe vzor správně navazuje a zda není poškozen. Při zjištění vad kontaktujte prodejce.

### 3. Označení stěny

Pomocí vodováhy a pravítka označte svislé čáry na stěně každých 49 cm. Nechte si přesahy (cca 5 cm nahoře a dole) pro pozdější oříznutí. Pokud lepíte tapetu na zeď s oknem, začněte lepit od okna.

### 4. Nalepení tapety

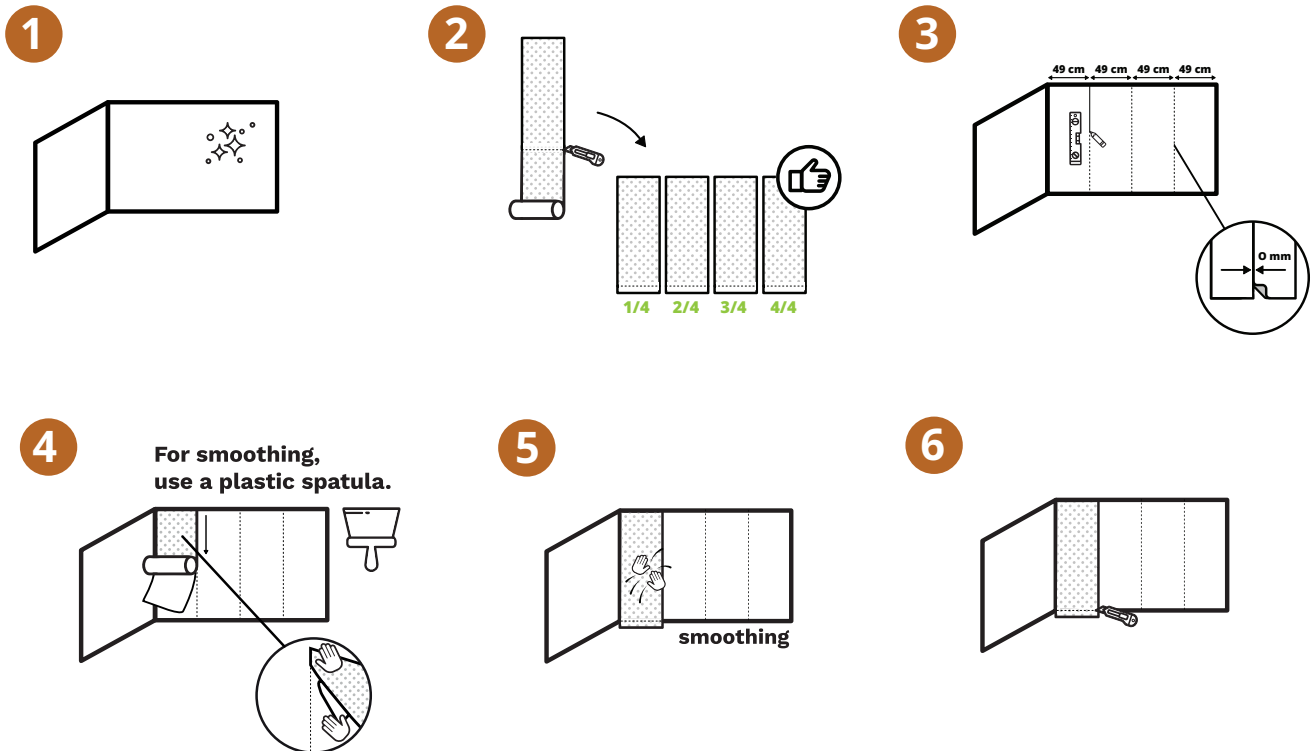
Ujistěte se, že máte správný díl a chraňte povrch tapety před znečištěním. První část tapety lepte opatrně a zarovnejte ji rovně podle vodící čáry. Opatrně odlepte část tapety a přiložte ji na stěnu. Pomalu ji přitlačujte shora dolů. Vyvarujte se častého odlepování a znovunalepování, aby tapeta dobře držela.

### 5. Vyhlazení povrchu

Odstraňte nerovnosti a vzduchové bubliny krouživými pohyby směrem od středu k okrajům.

### 6. Dokončení

Přesahující části tapety ořízněte nožem pomocí pravítka. Opakujte stejný postup pro všechny další části tapety. Jednotlivé pruhy nepřekrývejte, ale ukládejte je vedle sebe.



## Samolepicí tapety (opakující se vzor) - Návod na lepení

### 1. Příprava podkladu

Ujistěte se, že místo pro nalepení tapety je pevné, hladké a suché. Stěna by měla být odmaštěna, zbavena nerovností, prachu a zbytků barev. Pro nejlepší výsledek použijte penetrační nátěr.

### 2. Kontrola tapety

Rozložte roli tapety a zkontrolujte, zda je vzor pravidelný a nepoškozený. Z role si odměřte pruhy podle výšky vaší stěny a přidejte přesah cca 5 cm nahoře i dole. Stříhejte jednotlivé pruhy tak, aby na sebe vzor správně navazoval. Doporučujeme si pruhy očíslovat, abyste udrželi správné pořadí.

### 3. Označení stěny

Pomocí vodováhy a pravítka označte svislé čáry na stěně každých 49 cm. Nechte si přesahy (cca 5 cm nahoře a dole) pro pozdější oříznutí. Pokud lepíte tapetu na zeď s oknem, začněte lepit od okna.



## 4. Nalepení prvního pruhu

Opatrně odlepte část podkladového papíru z horní části prvního pruhu tapety. Zarovnejte tapetu podle vodící čáry a přiložte ji k horní části stěny. Pomalu tapetu přitlačujte ke stěně shora dolů, zároveň postupně odstraňujte podkladový papír. Vyhladte povrch tapety válečkem nebo hladítkem a odstraňte vzduchové bubliny pohybem směrem od středu k okrajům.

## 5. Nalepení dalších pruhů

Připravte další pruh tapety a pečlivě zarovnejte vzor, aby plynule navazoval na předchozí pruh. Pokračujte stejným způsobem jako u prvního pruhu – postupně odlepujte podkladový papír, přikládejte tapetu na stěnu a vyhlazujte ji.

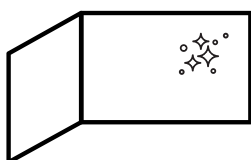
## 6. Dokončení

Přesahující části tapety nahoře a dole ořízněte ostrým nožem pomocí pravítka. Při finálním vyhlazení tapetu důkladně zkontrolujte a případně odstraňte zbývající nerovnosti.

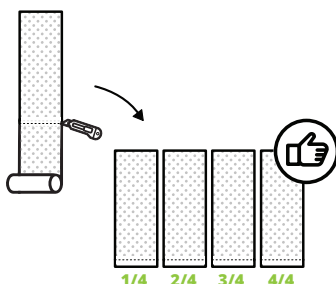
### Poznámka:

U tapet s opakujícím se vzorem věnujte zvýšenou pozornost správnému napojení jednotlivých pruhů, aby motiv plynule pokračoval bez přerušení.

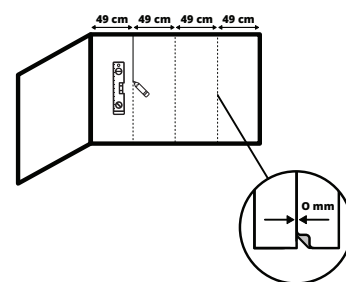
1



2

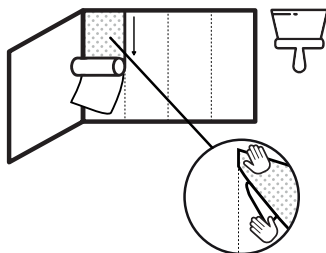


3

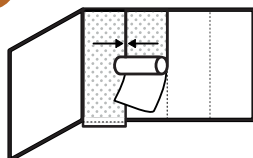


4

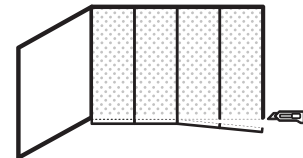
For smoothing,  
use a plastic spatula.



5



6



Děkujeme za vaši objednávku. Vaše zpětná vazba nás potěší!

Označte nás  dovidocz  @dovido.cz

Kontakt: dovido.cz