



Caro cliente,

grazie per aver ordinato la carta da parati nel nostro e-shop. Produciamo le nostre carte da parati con amore e il nostro obiettivo è portare gioia e una ventata di freschezza sotto forma di una nuova decorazione per la casa direttamente da voi.

Stampiamo le carte da parati su tessuto non tessuto (vlies) con una struttura liscia e grammatura fino a 170 g/m². Grazie alla moderna tecnologia di stampa a getto d'inchiostro UV-LED, le nostre carte da parati vantano un'eccellente resistenza superficiale e stabilità del colore. Inoltre, questa tecnica di stampa è ecologica, il prodotto è sicuro per la salute ed è adatto a qualsiasi ambiente.

Carta da parati in tessuto non tessuto – Istruzioni per l'applicazione

1. Preparazione della superficie

Assicurarsi che la superficie su cui verrà applicata la carta da parati sia solida, liscia e asciutta. Per ottenere il miglior risultato, utilizzare un primer.

2. Controllo della carta da parati

Disporre le singole sezioni della carta da parati nell'ordine corretto. Verificare che i bordi combacino perfettamente e che il motivo non sia danneggiato. In caso di difetti, contattare il rivenditore.

3. Preparazione della colla

La colla è inclusa gratuitamente con la carta da parati. Mescolare 100 g di colla con 2 litri di acqua fredda e lasciare riposare. Una confezione di colla è sufficiente per 10 m².

4. Marcatura della parete

Con una livella e un righello, tracciare linee verticali sulla parete ogni 49 cm. Lasciare circa 5 cm di margine in alto e in basso per un successivo taglio. Se si applica su una parete con finestra, iniziare da lì.

5. Applicazione della colla

Applicare la colla direttamente sulla parete nella zona dove verrà posizionata la prima sezione. Stendere uno strato sottile e uniforme leggermente oltre la linea guida. Non applicare la colla direttamente sulla carta da parati.

6. Applicazione della carta da parati

Aprire con cura il primo pannello per evitare di sporcare la superficie. Applicare la parte superiore sulla parete incollata e premere lentamente verso il basso. Posizionare i pannelli uno accanto all'altro senza sovrapporli. Se la prima sezione non è perfettamente allineata, regolarla delicatamente.



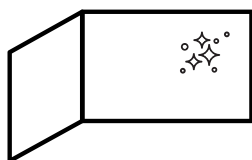
7. Finitura

Rimuovere immediatamente la colla in eccesso con una spugna o un panno umido. Lisciare la superficie con un rullo con movimenti circolari dal centro verso i bordi. Tagliare i margini in eccesso con un coltello e un righello. Ripetere lo stesso procedimento per tutte le sezioni successive.

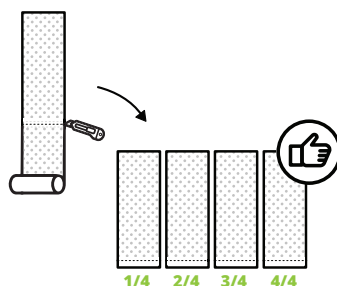
8. Asciugatura

Dopo aver applicato tutti i pannelli, lasciare asciugare la carta da parati per 24 ore a temperatura ambiente di 20 °C.

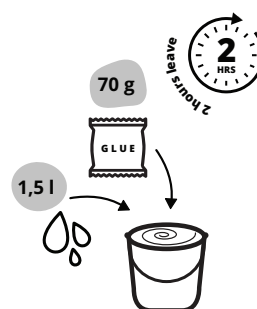
1



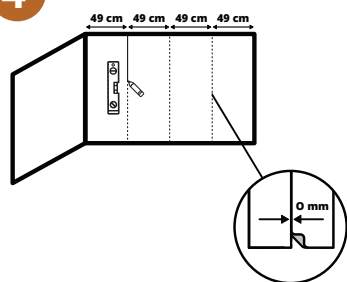
2



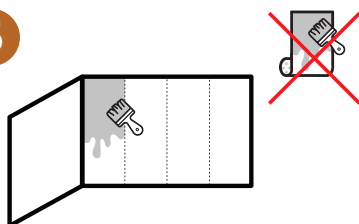
3



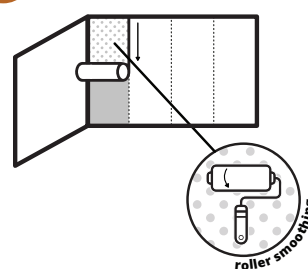
4



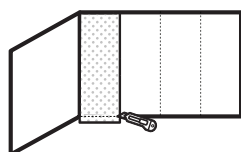
5



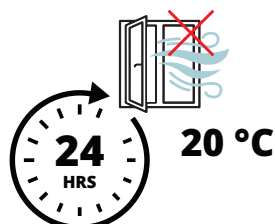
6



7



8





Carta da parati in tessuto non tessuto (motivo ripetuto) – Istruzioni per l'applicazione

1. Preparazione della superficie

Assicurarsi che il punto di applicazione sia solido, liscio e asciutto. La parete deve essere sgrassata, priva di irregolarità, polvere e residui di vernice. Per ottenere il miglior risultato, utilizzare un primer.

2. Controllo della carta da parati e preparazione delle strisce

Srotolare la carta e verificare che il motivo sia regolare e privo di difetti. Misurare le strisce in base all'altezza della parete e aggiungere circa 5 cm in alto e in basso. Tagliare le strisce in modo che il motivo si allinei correttamente. Si consiglia di numerare le strisce per mantenere l'ordine corretto.

3. Preparazione della colla

La colla è fornita gratuitamente con la carta da parati.

Mescolare 100 g di colla con 2 litri di acqua fredda e lasciare riposare. Una confezione di colla è sufficiente per 10 m².

4. Marcatura della parete

Con una livella e un righello, tracciare linee verticali ogni 49 cm, corrispondenti alla larghezza della carta. Le linee guideranno l'allineamento. In presenza di una finestra, iniziare da lì e proseguire verso l'esterno.

5. Applicazione della colla

Applicare la colla direttamente sulla parete nella zona della prima striscia. Stendere uno strato sottile e uniforme leggermente oltre la linea guida. Non applicare la colla sulla carta da parati.

6. Applicazione della carta da parati

Posizionare con cura la prima striscia sulla parte superiore della parete. Allinearla alla linea guida e premere lentamente verso il basso. Lisciare la superficie con un rullo o una spatola. Verificare che il motivo si allinei correttamente con le strisce adiacenti. Non sovrapporre le strisce.

7. Finitura

Rimuovere immediatamente la colla in eccesso con una spugna umida o un panno. Lisciare la superficie con movimenti circolari dal centro verso i bordi. Rifinire i bordi in eccesso con un coltello e un righello. Ripetere il procedimento per tutte le strisce.

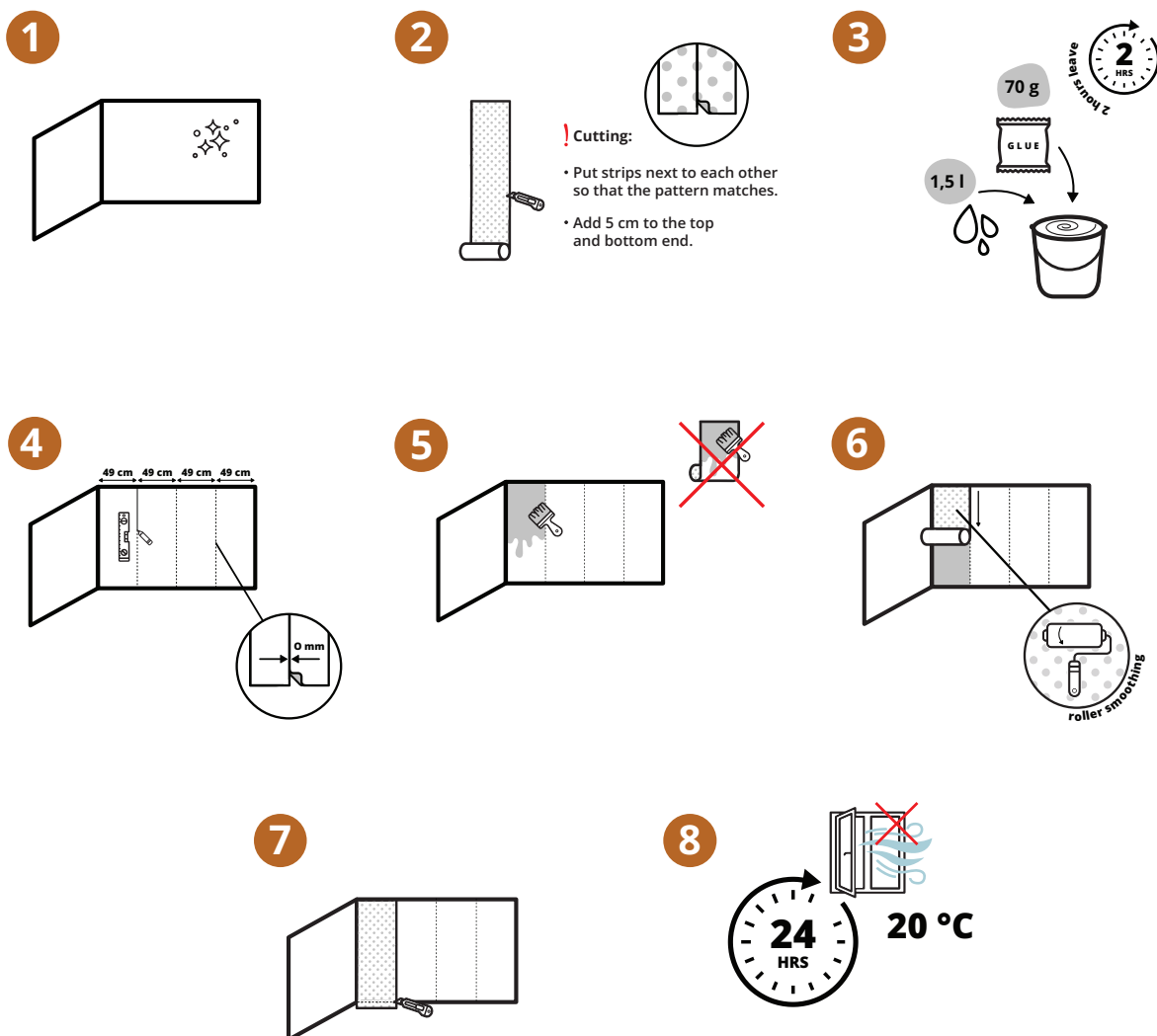


8. Asciugatura

Dopo l'applicazione completa, lasciare asciugare per 24 ore a temperatura ambiente di 20 °C.

Nota:

Con motivi ripetuti, prestare particolare attenzione all'allineamento delle strisce per garantire la continuità del disegno.



Grazie per il vostro ordine.

Contatto: info@dovido.it