



Caro cliente,

grazie per aver ordinato la carta da parati autoadesiva nel nostro e-shop. Produciamo le nostre carte da parati con amore e il nostro obiettivo è portare gioia e una ventata di freschezza sotto forma di una nuova decorazione per la casa direttamente da voi.

Le carte da parati autoadesive sono stampate su un materiale di alta qualità con una struttura fine e una superficie opaca. La stampa viene applicata con moderna tecnologia UV-LED su carta da parati dello spessore di 90 µm. Grazie alla stampa a getto d'inchiostro, le nostre carte si distinguono per un'eccellente resistenza superficiale e stabilità del colore. Le carte da parati autoadesive sono prive di PVC (non contengono cloruro di polivinile). La tecnologia di stampa è ecologica, il prodotto è sicuro per la salute ed è adatto a qualsiasi stanza.

Carta da parati autoadesiva – Istruzioni per l'applicazione

1. Preparazione della superficie

Assicurarsi che la superficie su cui verrà applicata la carta da parati sia solida, liscia e asciutta. La parete deve essere sgrassata, priva di irregolarità, polvere e residui di vernice. Per un risultato ottimale, utilizzare un primer.

2. Controllo della carta da parati

Tagliare la carta da parati in sezioni secondo necessità. Stenderla e verificare che il motivo combaci correttamente e che non ci siano danni. In caso di difetti, contattare il rivenditore.

3. Marcatura della parete

Utilizzare una livella e un righello per segnare linee verticali sulla parete ogni 49 cm. Lasciare un margine (circa 5 cm sopra e sotto) per un successivo taglio. Se si applica la carta su una parete con finestra, iniziare da lì.

4. Applicazione della carta da parati

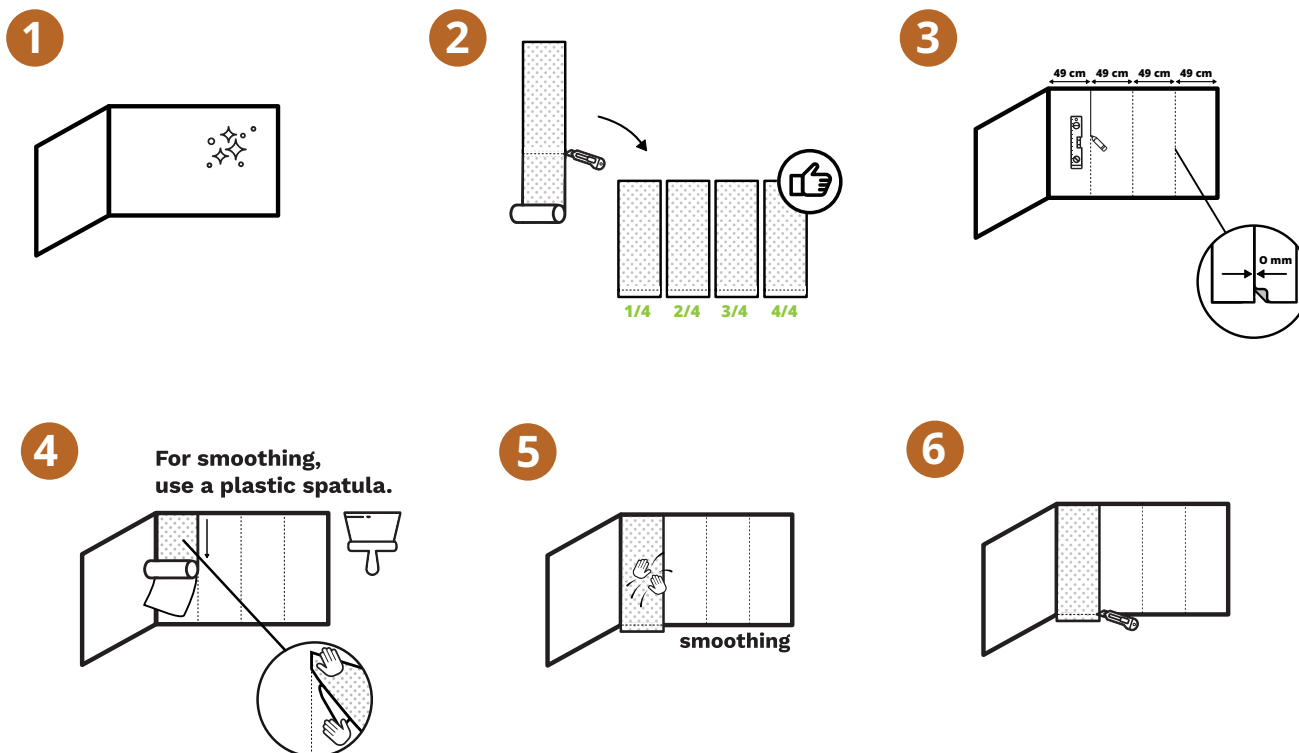
Assicurarsi di avere la sezione corretta e proteggere la superficie della carta dallo sporco. Applicare con attenzione la prima parte seguendo la linea guida. Staccare delicatamente il supporto e applicare la carta alla parete dall'alto verso il basso. Evitare di rimuoverla e riapplicarla ripetutamente.

5. Lisciatura della superficie

Eliminare eventuali bolle d'aria o irregolarità con movimenti circolari dal centro verso i bordi.

6. Finitura

Tagliare le parti in eccesso con un coltello e un righello. Ripetere la procedura per tutte le sezioni. I singoli pannelli non devono sovrapporsi, ma essere posizionati uno accanto all'altro.



Carta da parati autoadesiva (motivo ripetuto) – Istruzioni per l'applicazione

1. Preparazione della superficie

Assicurarsi che la superficie su cui verrà applicata la carta da parati sia solida, liscia e asciutta. Il muro deve essere sgrassato, privo di irregolarità, polvere e residui di vernice. Per ottenere il miglior risultato, utilizzare un primer.

2. Controllo della carta da parati

Stendere il rotolo di carta da parati e verificare che il motivo sia regolare e senza difetti. Misurare le strisce in base all'altezza della parete e aggiungere circa 5 cm in alto e in basso per il margine. Tagliare ogni striscia in modo che il motivo si allinei correttamente. Si consiglia di numerare le strisce per mantenerne l'ordine.

3. Marcatura della parete

Con una livella e un righello, tracciare linee verticali ogni 49 cm. Lasciare margini (circa 5 cm in alto e in basso) per il taglio successivo. Se si applica su una parete con finestra, iniziare dalla finestra.



4. Applicazione della prima striscia

Staccare delicatamente la parte superiore del supporto cartaceo della prima striscia. Allineare la carta da parati alla linea guida e applicarla alla parte superiore della parete. Premere lentamente verso il basso rimuovendo gradualmente il supporto. Lisciare la superficie con un rullo o una spatola, eliminando le bolle d'aria con movimenti dal centro verso i bordi.

5. Applicazione delle strisce successive

Preparare la striscia successiva e allineare attentamente il motivo con quella precedente. Procedere come per la prima, rimuovendo gradualmente il supporto e lisciando la carta sulla parete.

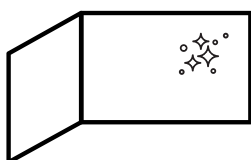
6. Finitura

Tagliare le parti in eccesso in alto e in basso con un coltello affilato e un righello. Controllare attentamente e rimuovere eventuali imperfezioni rimaste.

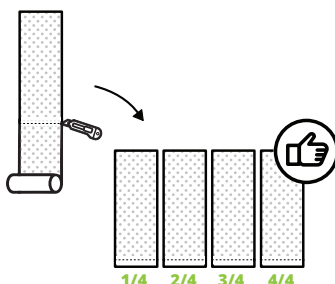
Nota:

Per i motivi ripetuti, prestare particolare attenzione all'allineamento delle strisce, affinché il disegno continui senza interruzioni.

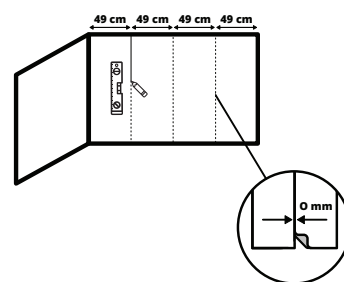
1



2

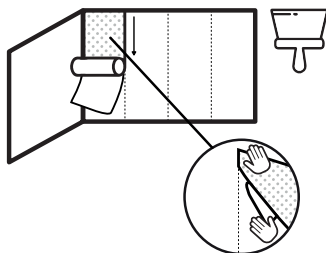


3

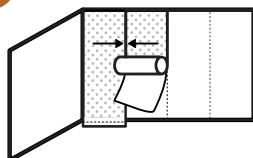


4

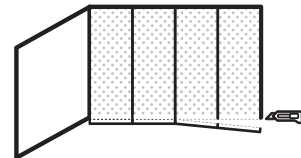
For smoothing,
use a plastic spatula.



5



6



Grazie per il vostro ordine.

Contatto: info@dovido.it