



## Cher client,

Merci pour votre commande de papier peint dans notre boutique en ligne. Nous fabriquons nos papiers peints avec amour et notre objectif est d'apporter de la joie et un vent de fraîcheur sous forme d'une nouvelle décoration murale directement chez vous.

Nos papiers peints sont imprimés sur du non-tissé (vlies) à structure lisse, avec un grammage allant jusqu'à 170 g/m<sup>2</sup>. Grâce à la technologie moderne d'impression UV-LED à jet d'encre, ils offrent une excellente résistance de surface et une stabilité des couleurs. De plus, cette technique est respectueuse de l'environnement, le produit est sans danger pour la santé et convient à toutes les pièces.

---

## Papiers peints intissés – Mode d'emploi

### 1. Préparation de la surface

Assurez-vous que la surface est solide, lisse et sèche. Pour un meilleur résultat, utilisez une sous-couche (primaire).

### 2. Contrôle du papier peint

Disposez les différentes parties dans le bon ordre. Vérifiez que les bords s'ajustent correctement et que le motif n'est pas endommagé. En cas de défaut, contactez le vendeur.

### 3. Préparation de la colle

La colle est fournie gratuitement avec le papier peint. Mélangez 100 g de colle avec 2 litres d'eau froide et laissez reposer. Un sachet suffit pour 10 m<sup>2</sup>.

### 4. Marquage du mur

À l'aide d'un niveau et d'une règle, tracez des lignes verticales tous les 49 cm. Laissez un dépassement d'environ 5 cm en haut et en bas pour la découpe. Si vous posez sur un mur avec une fenêtre, commencez par celui-ci.

### 5. Application de la colle

Appliquez la colle sur le mur à l'emplacement prévu pour la première bande. Étalez une couche fine et uniforme légèrement au-delà de la ligne. Ne mettez pas de colle sur le papier peint.

### 6. Pose du papier peint

Dépliez délicatement la première bande pour éviter de salir la surface. Positionnez le haut de la bande sur la zone encollée et appuyez lentement vers le bas. Posez les bandes bord à bord, sans les superposer. Si la première bande n'est pas bien alignée, ajustez-la doucement.



ECO  
COLOURS



HIGH QUALITY  
PRINT



EASY  
APPLICATION



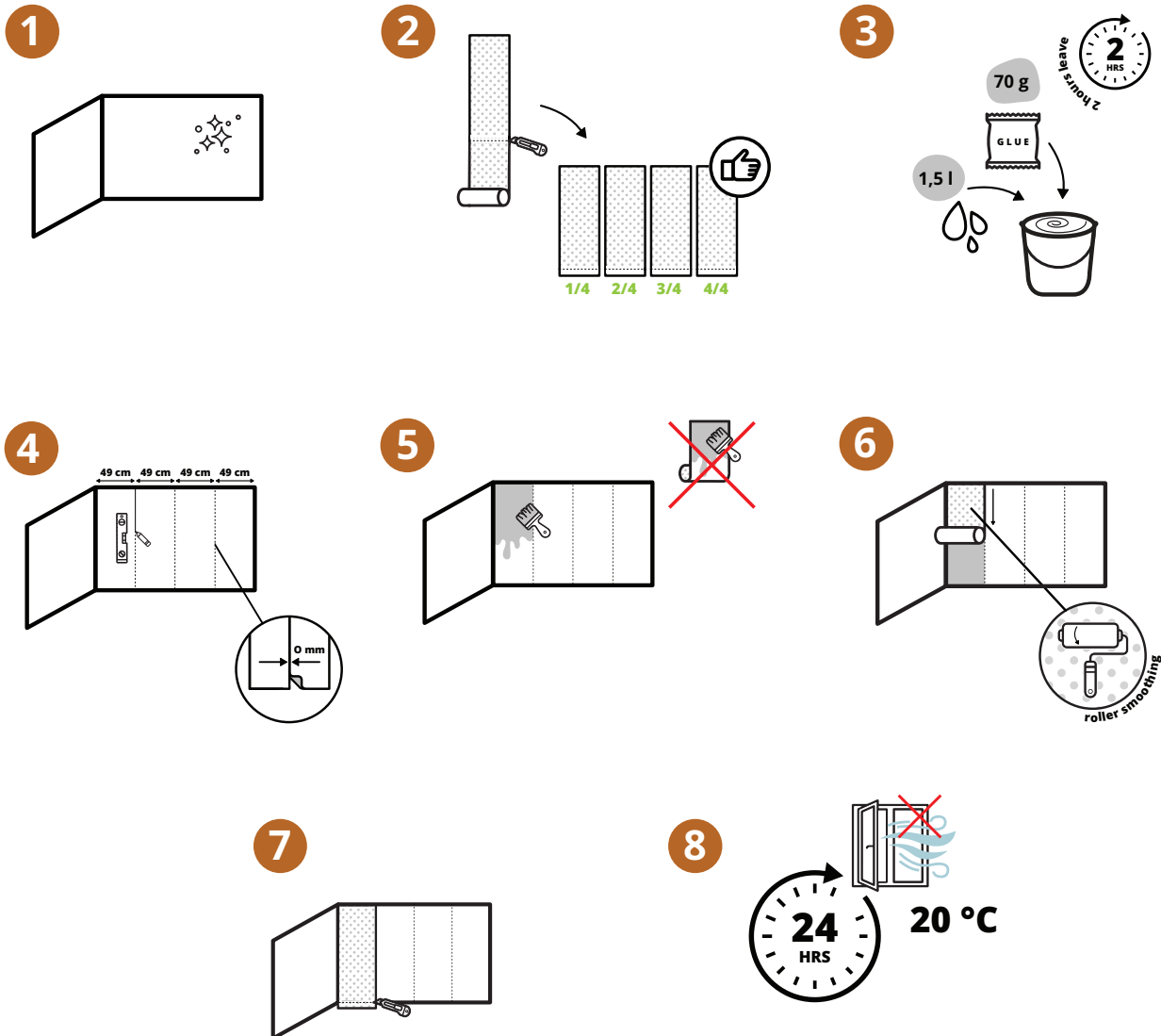
RESISTENT  
COLOURS

## 7. Finition

Essuyez immédiatement l'excès de colle avec une éponge ou un chiffon humide. Lissez la surface avec un rouleau, en effectuant des mouvements circulaires du centre vers les bords. Découpez les bords avec un cutter et une règle. Répétez le processus pour toutes les bandes suivantes.

## 8. Séchage

Laissez sécher le papier peint pendant 24 heures à température ambiante (20 °C).





## Carta da parati in tessuto non tessuto (motivo ripetuto) – Istruzioni per l'applicazione

### 1. Preparazione della superficie

Assicurarsi che il punto di applicazione sia solido, liscio e asciutto. La parete deve essere sgrassata, priva di irregolarità, polvere e residui di vernice. Per ottenere il miglior risultato, utilizzare un primer.

### 2. Controllo della carta da parati e preparazione delle strisce

Srotolare la carta e verificare che il motivo sia regolare e privo di difetti. Misurare le strisce in base all'altezza della parete e aggiungere circa 5 cm in alto e in basso. Tagliare le strisce in modo che il motivo si allinei correttamente. Si consiglia di numerare le strisce per mantenere l'ordine corretto.

### 3. Preparazione della colla

La colla è fornita gratuitamente con la carta da parati. Mescolare 100 g di colla con 2 litri di acqua fredda e lasciare riposare. Una confezione di colla è sufficiente per 10 m<sup>2</sup>.

### 4. Marcatura della parete

Con una livella e un righello, tracciare linee verticali ogni 49 cm, corrispondenti alla larghezza della carta. Le linee guideranno l'allineamento. In presenza di una finestra, iniziare da lì e proseguire verso l'esterno.

### 5. Applicazione della colla

Applicare la colla direttamente sulla parete nella zona della prima striscia. Stendere uno strato sottile e uniforme leggermente oltre la linea guida. Non applicare la colla sulla carta da parati.

### 6. Applicazione della carta da parati

Posizionare con cura la prima striscia sulla parte superiore della parete. Allinearla alla linea guida e premere lentamente verso il basso. Lisciare la superficie con un rullo o una spatola. Verificare che il motivo si allinei correttamente con le strisce adiacenti. Non sovrapporre le strisce.

### 7. Finitura

Rimuovere immediatamente la colla in eccesso con una spugna umida o un panno. Lisciare la superficie con movimenti circolari dal centro verso i bordi. Rifinire i bordi in eccesso con un coltello e un righello. Ripetere il procedimento per tutte le strisce.



ECO COLOURS



HIGH QUALITY PRINT



EASY APPLICATION



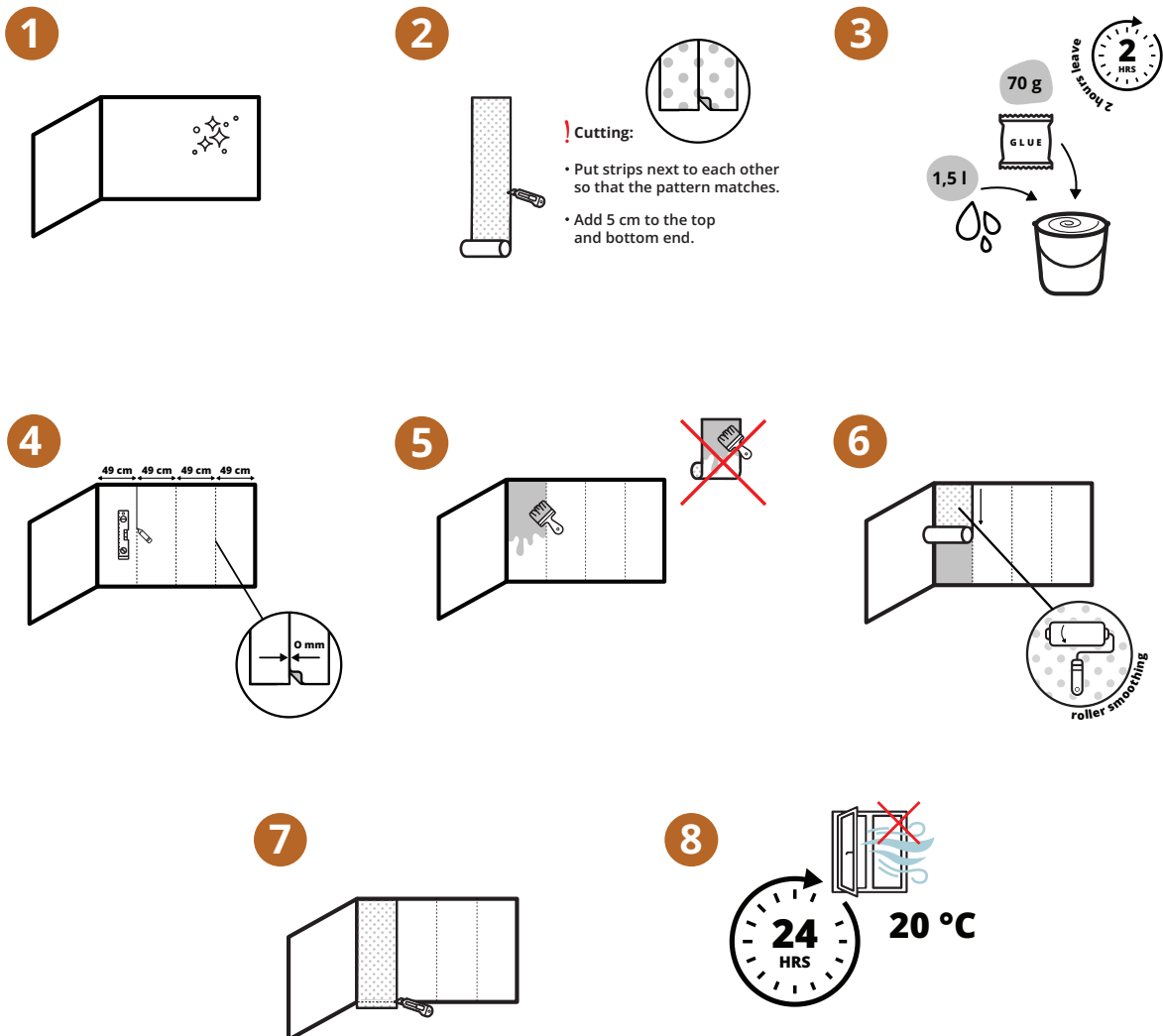
RESISTENT COLOURS

## 8. Asciugatura

Dopo l'applicazione completa, lasciare asciugare per 24 ore a temperatura ambiente di 20 °C.

### Nota:

Con motivi ripetuti, prestare particolare attenzione all'allineamento delle strisce per garantire la continuità del disegno.



Merci pour votre commande.

Contact: [info@dovido.fr](mailto:info@dovido.fr)