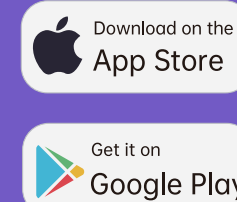




Installation video guide

Scan the QR code on the right and follow the video instructions to install it.



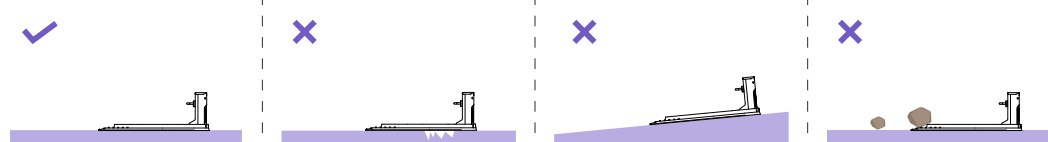
Download the ANTHBOT App

ANTHBOT App can be downloaded from Apple APP Store or Google Play, or scan the QR code to download and install ANTHBOT App. After downloading, please register an account, log in and follow the APP prompts to add the device to start using.

Step 1 Find location



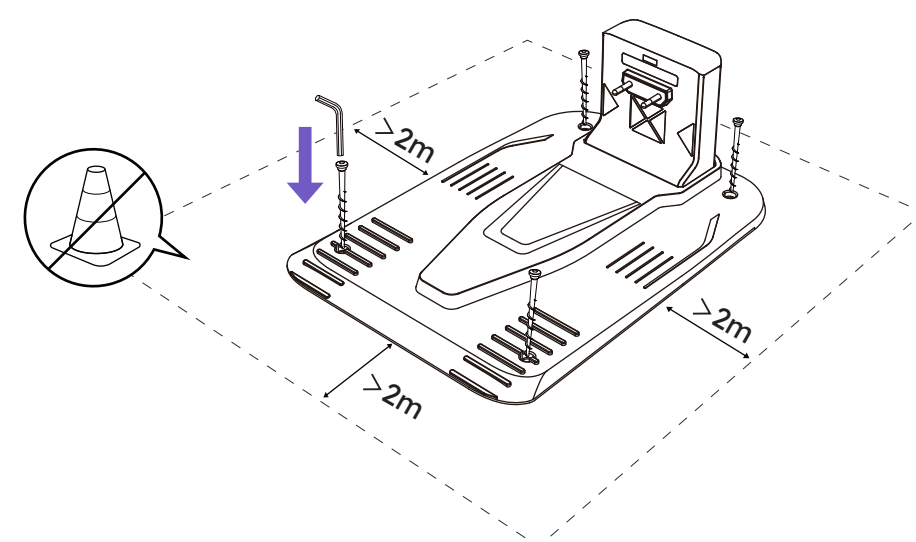
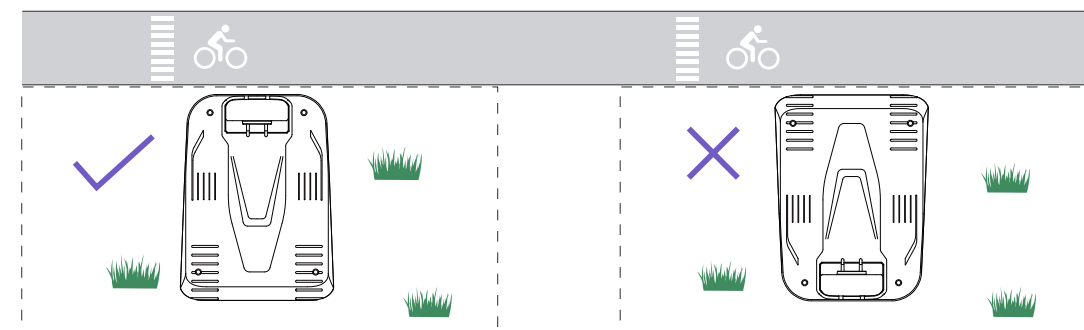
Place the charging station on a flat surface near a power outlet and in an area with a strong Wi-Fi signal.



Step 2 Installation

Placing the charging station on the lawn

Find a suitable location for the charging station as required, and use a hex wrench to tighten the 4 plastic screws to secure it.

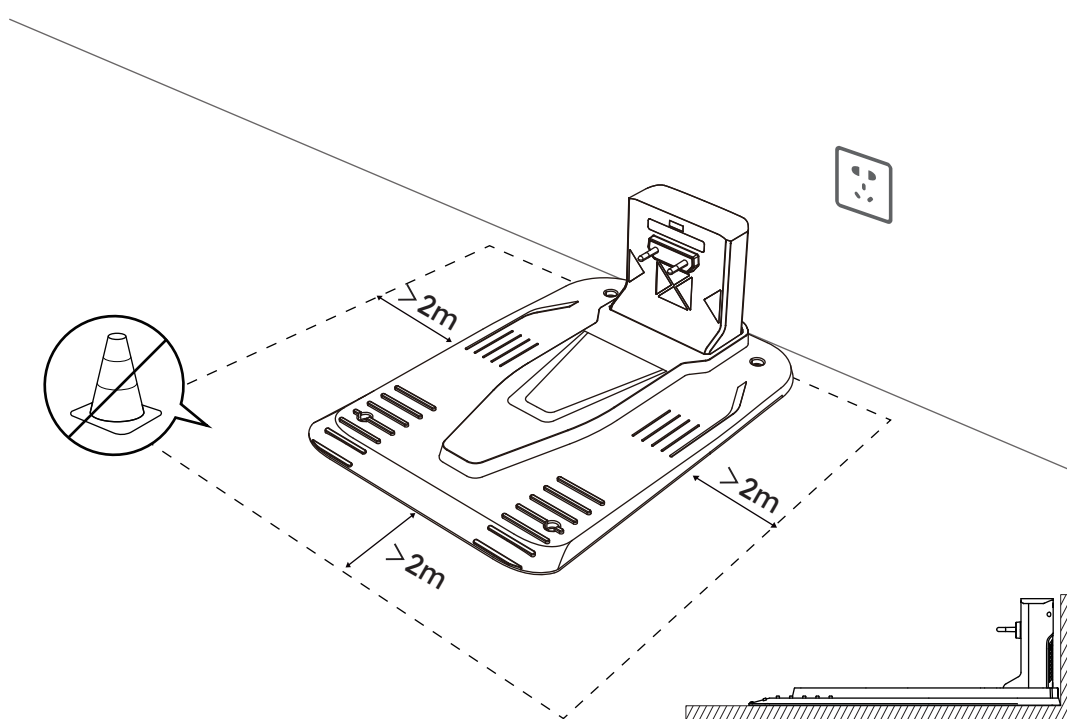


Placing the charging station indoors

Place the charging station on a hard, flat surface flush against a wall, and ensure the area is clear of obstacles for 2m in front and 2m on each side.

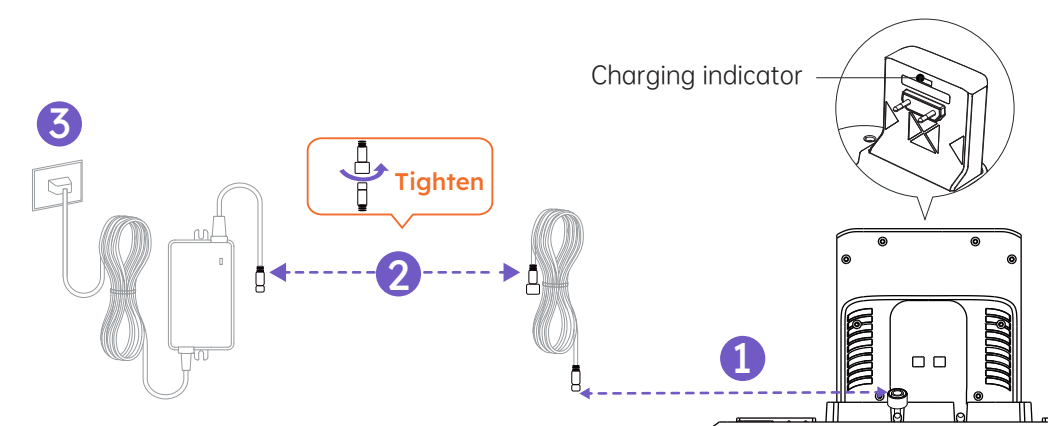
NOTE:

There must be a clear, unobstructed path between the charging station and the lawn to allow the mower to access the mowing area.



Connecting the power supply

Connect the charging station power interface to the adapter, then plug it into a power outlet. Use a power extension cable if necessary.



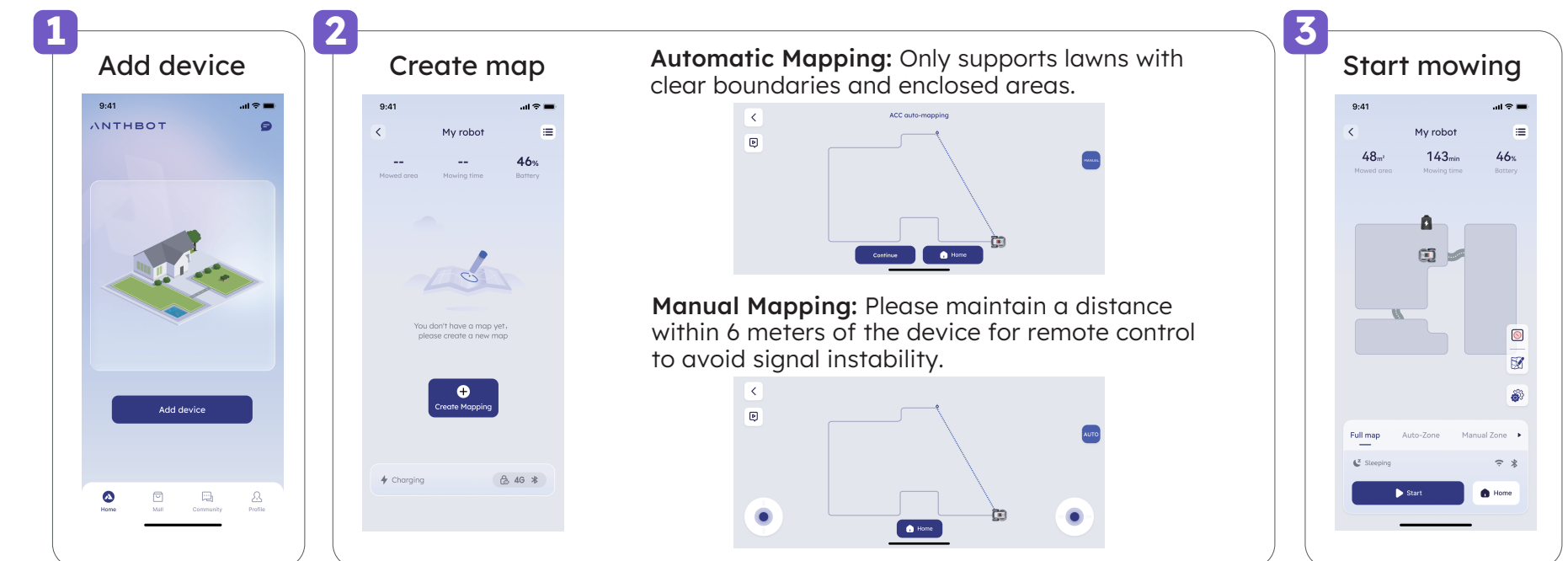
Note:

The indicator on the charging station remains solid white when powered. Please place the adapter in a dry location where it will not be submerged in water.

Step 3

Operation

App operation



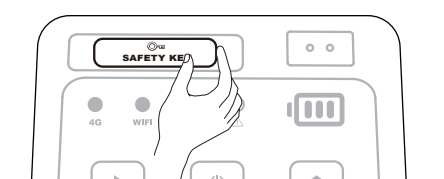
Warning :

1. Please create a map before starting the task.
2. Make sure to start from the charging station before creating a map.
3. After the charging station is moved, you need to recreate the map.
4. When using automatic map creation, please make sure your lawn has clear boundaries.
5. Please create the No-go Zone in the application to prevent the device from entering the dangerous area.

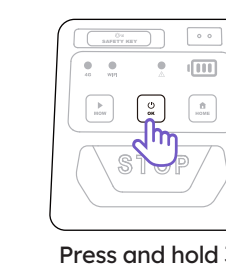
Mower operation

Unlock the mower

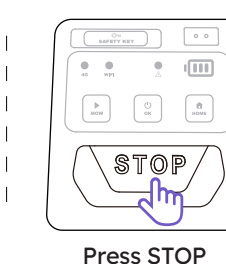
Ensure the safety key is installed on the device. The machine cannot start without the safety key.



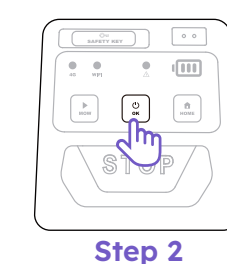
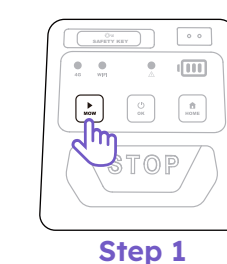
Power on/off



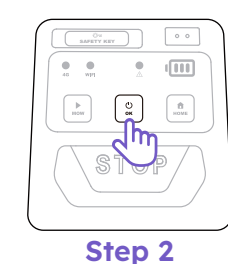
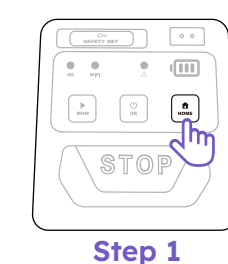
Stop mower operation



Start global mowing Remove the error reporting operation



Mower returns to the docking station



User manual
Please refer to the user manual for more details



Welcome to join our FaceBook Group for a discussion





Installations-Videoanleitung

Scannen Sie den QR-Code auf der rechten Seite und folgen Sie den Videoanweisungen zur Installation.



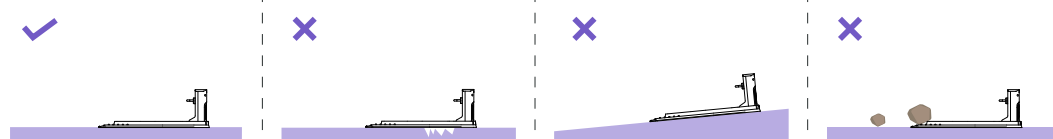
ANTHBOT App herunterladen

Die ANTHBOT-App kann aus dem Apple App Store oder Google Play heruntergeladen werden, oder scannen Sie den QR-Code, um die ANTHBOT App herunterzuladen und zu installieren. Nach dem Herunterladen registrieren Sie bitte ein Konto, melden Sie sich an und folgen Sie den Anweisungen in der App, um das Gerät hinzuzufügen und es zu verwenden.

Schritt 1 Standort finden



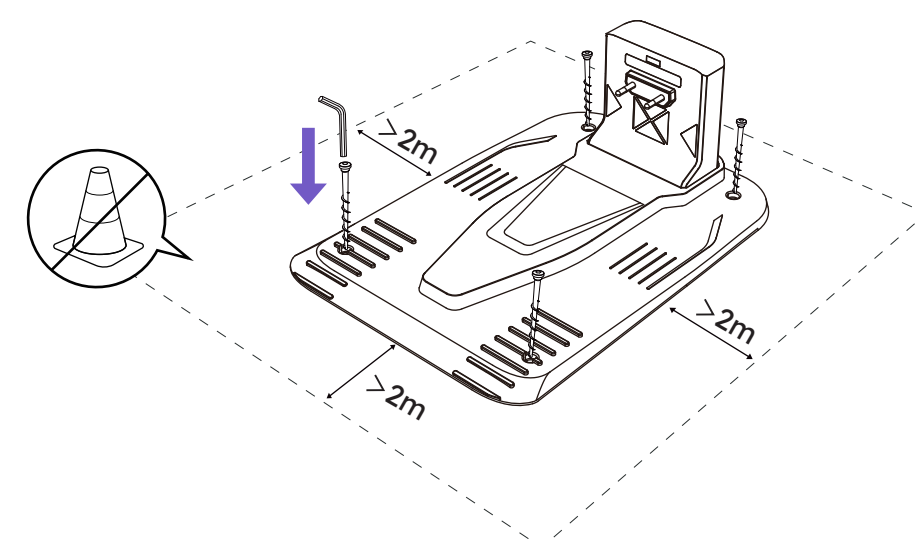
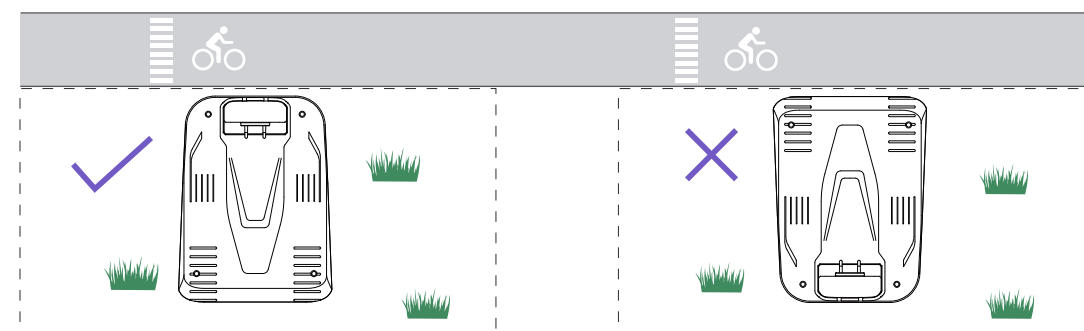
Stellen Sie die Ladestation auf eine ebene Fläche in der Nähe einer Steckdose und in einem Bereich mit starkem WLAN-Signal.



Schritt 2 Installation

Aufstellen der Ladestation auf dem Rasen

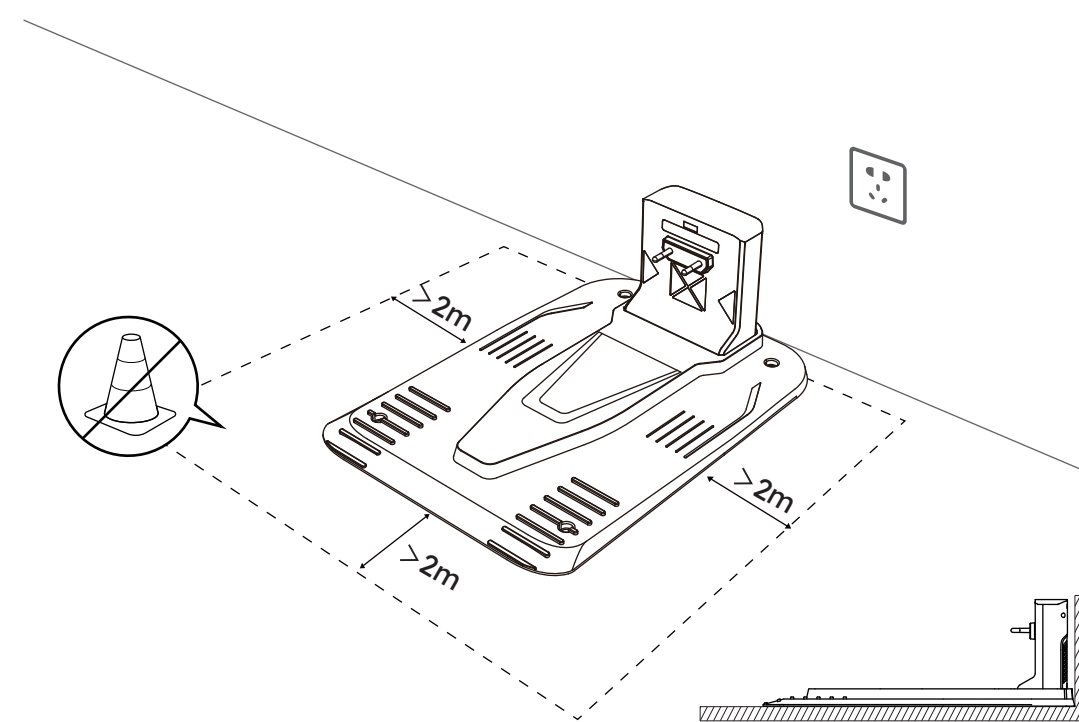
Suchen Sie einen geeigneten Standort für die Ladestation gemäß den Anforderungen und befestigen Sie sie, indem Sie die 4 Kunststoffschrauben mit einem Sechskantschlüssel festziehen.



Aufstellen der Ladestation im Innenbereich

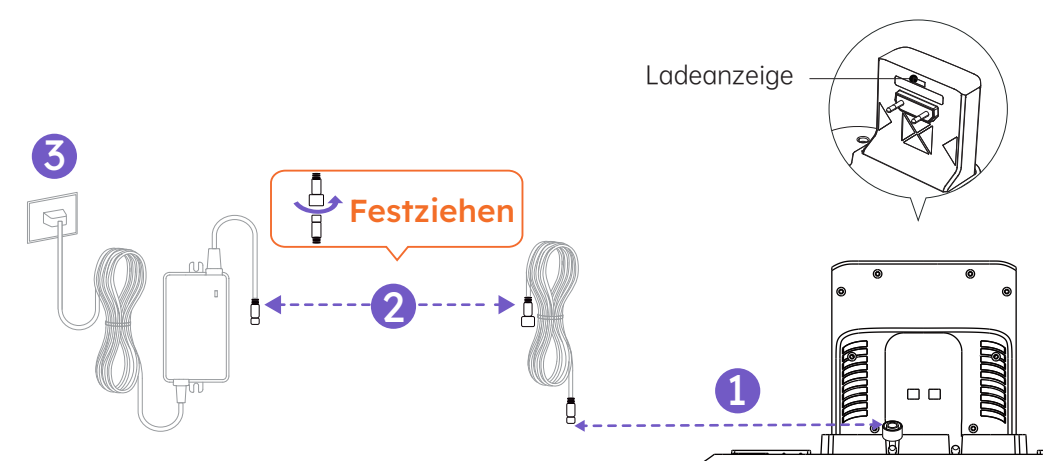
Stellen Sie die Ladestation auf eine harte, ebene Fläche bündig gegen eine Wand und stellen Sie sicher, dass der Bereich 2 m davor und 2 m zu jeder Seite frei von Hindernissen ist.

HINWEIS: Zwischen der Ladestation und dem Rasen muss ein freier, ungehinderter Weg vorhanden sein, damit der Mäher die Mähfläche erreichen kann.



Stromversorgung anschließen

Verbinden Sie den Stromanschluss der Ladestation mit dem Adapter und stecken Sie ihn dann in eine Steckdose. Verwenden Sie bei Bedarf ein Verlängerungskabel.



Hinweis: Die Anzeige an der Ladestation leuchtet dauerhaft weiß, wenn sie mit Strom versorgt wird. Tauchen Sie den Adapter nicht in Wasser.

Schritt 3

Bedienung

App-Bedienung



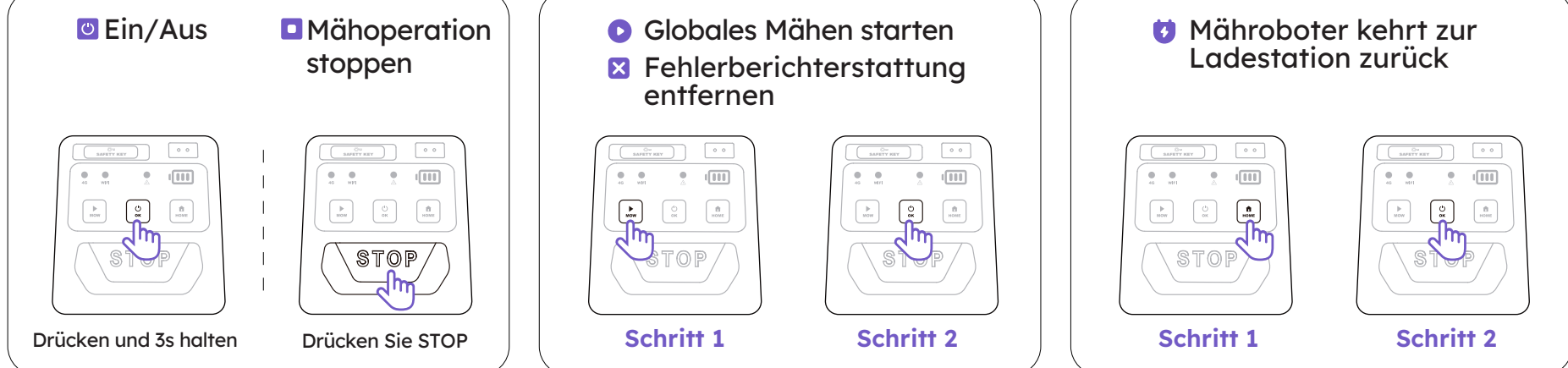
Warnung:

1. Bitte erstellen Sie eine Karte, bevor Sie mit der Aufgabe starten.
2. Stellen Sie sicher, dass die Kartenerstellung immer von der Ladestation aus gestartet wird.
3. Wenn die Ladestation verlegt wurde, müssen Sie die Karte neu erstellen.
4. Wenn Sie die automatische Kartenerstellung verwenden, stellen Sie bitte sicher, dass Ihr Rasen klare Grenzen hat.
5. Bitte erstellen Sie in der Anwendung einen virtuellen Sperrbereich, um zu verhindern, dass das Gerät in gefährliche Bereiche gelangt.

Rasenmäher-Bedienung

Entsperren Sie den Mähroboter

Stellen Sie sicher, dass der Sicherheitsschlüssel am Gerät installiert ist. Ohne den Sicherheitsschlüssel kann die Maschine nicht starten.



Bedienungsanleitung
Für weitere Details bitte die Bedienungsanleitung einsehen



Willkommen in unserer Facebook Gruppe für Diskussionen

