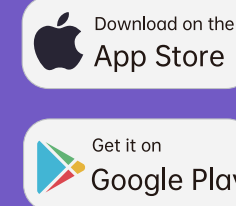


Quick Guide



Installation video guide

Scan the QR code on the right and follow the video instructions to install it.

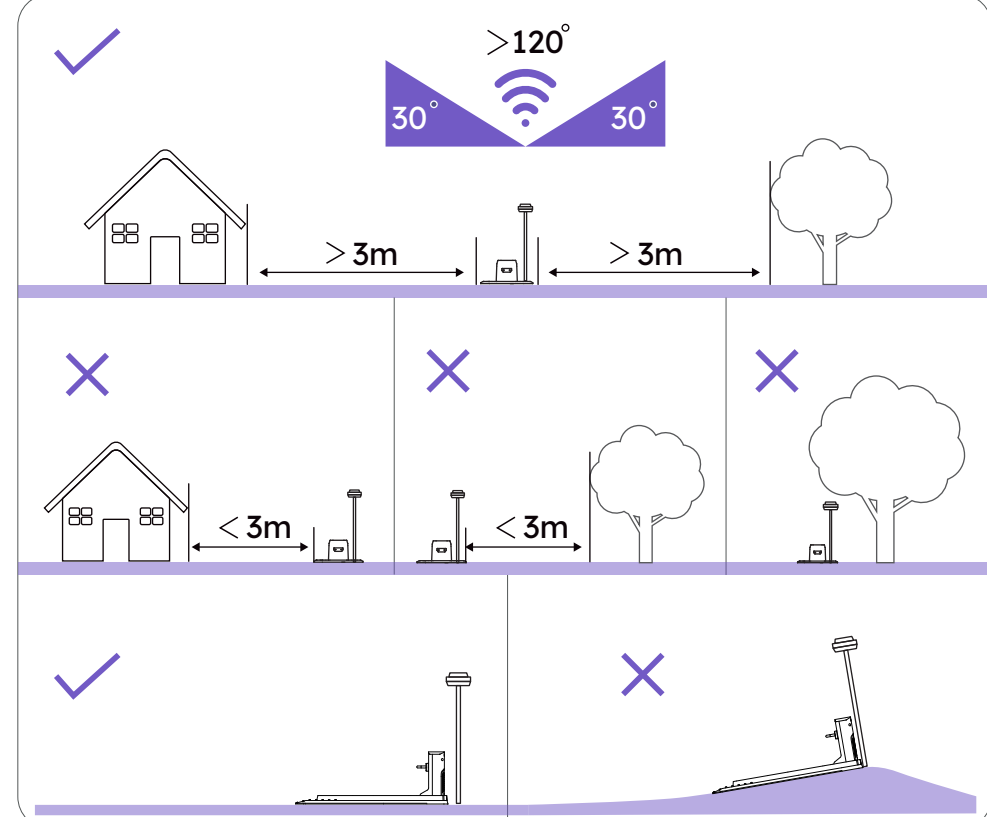


Download the ANTHBOT App

ANTHBOT App can be downloaded from Apple APP Store or Google Play, or scan the QR code to download and install ANTHBOT App. After downloading, please register an account, log in and follow the APP prompts to add the device to start using.

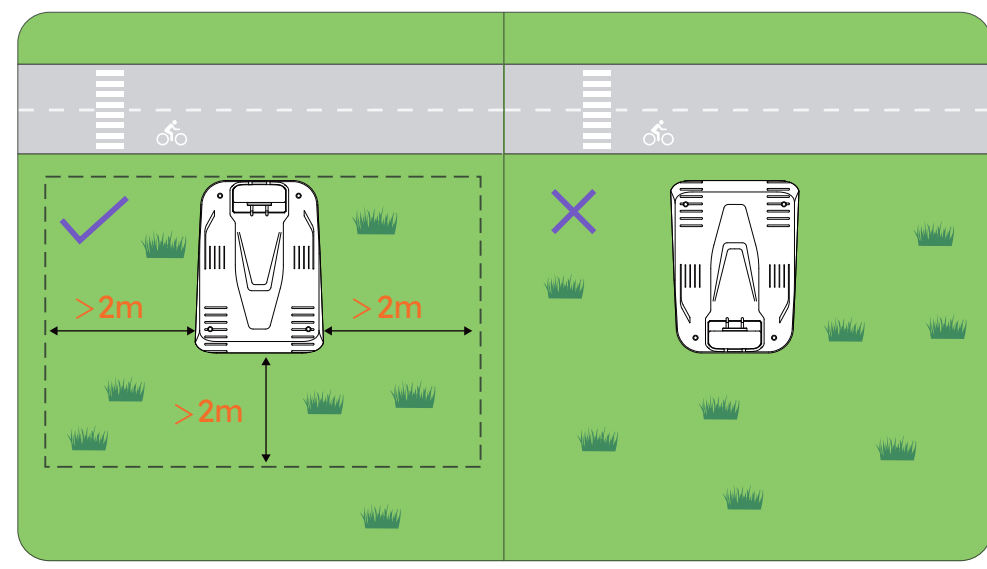
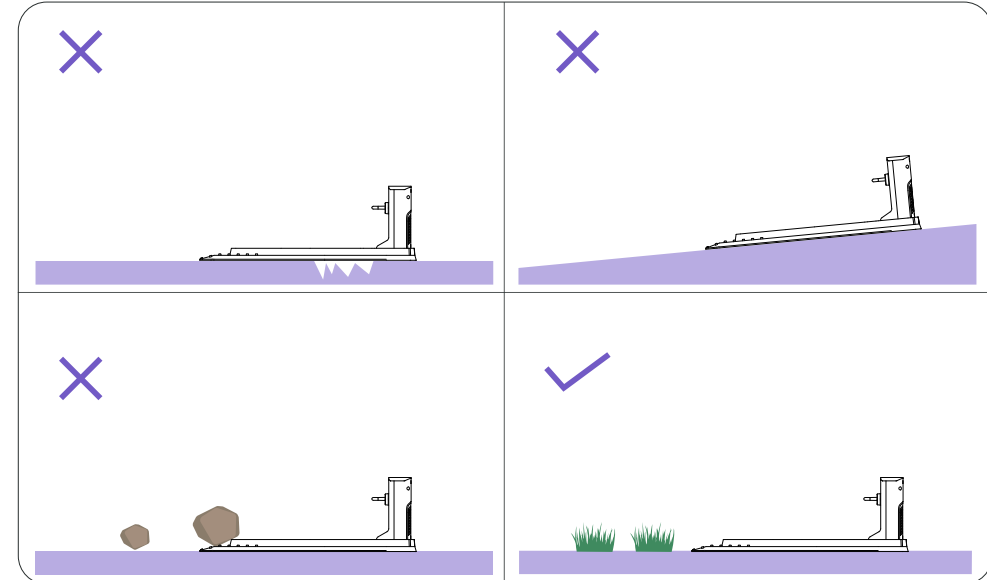
Step 1 Find location

1 Find an unobstructed area



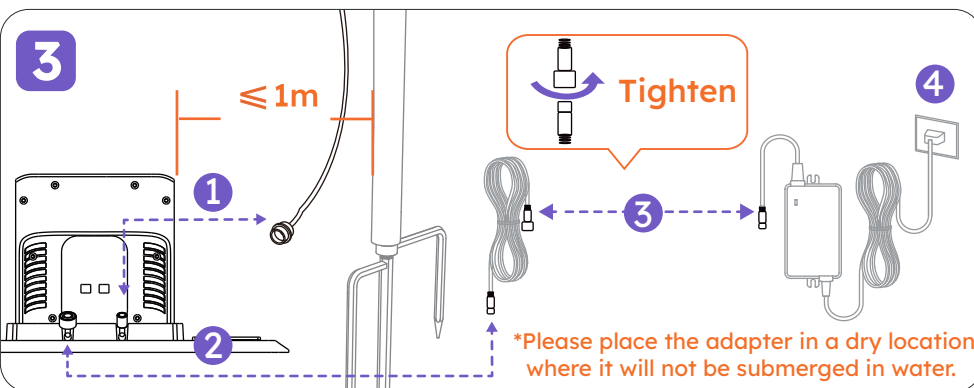
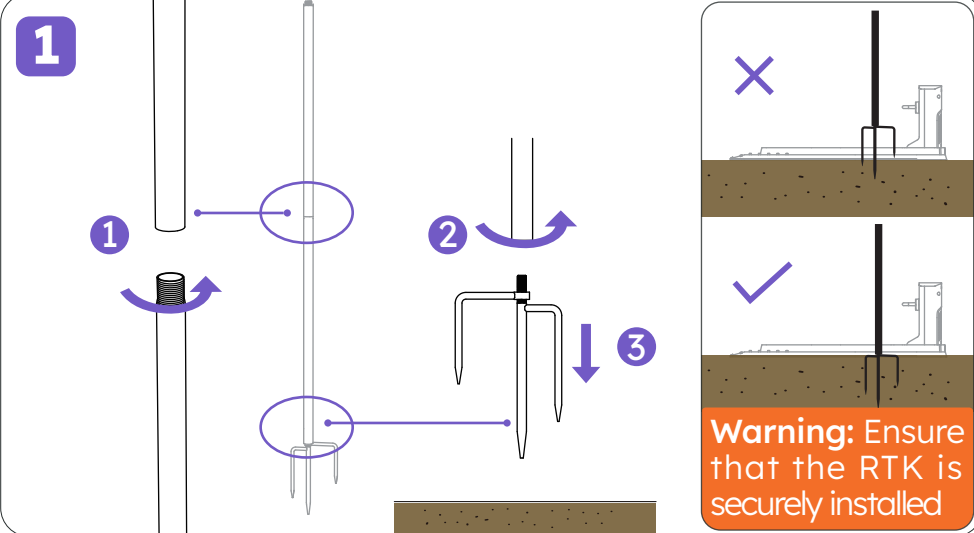
Warning: Ensure the installation location has WiFi signal coverage.

2 Place charging station



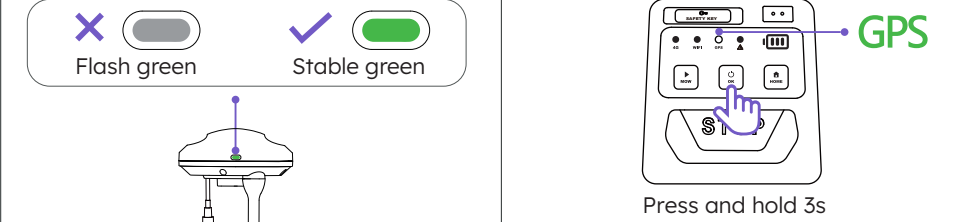
Step 2 Installation

Installation and power supply

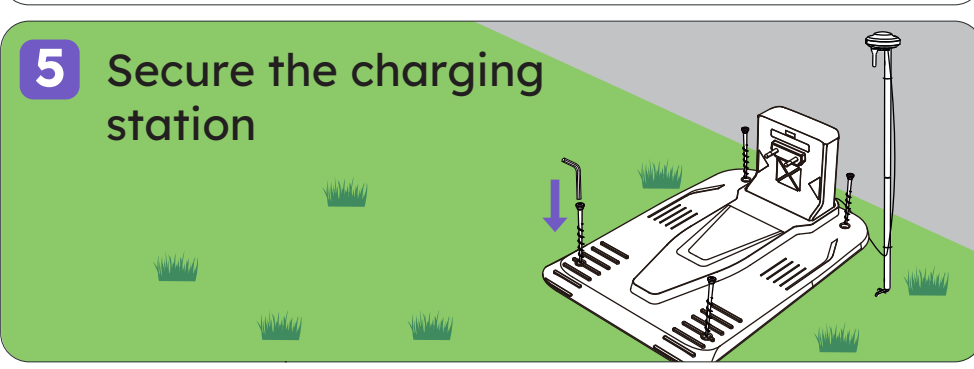


4 Check signal lights

After connecting the charging station to the power supply, verify that the RTK signal indicator is solid green.

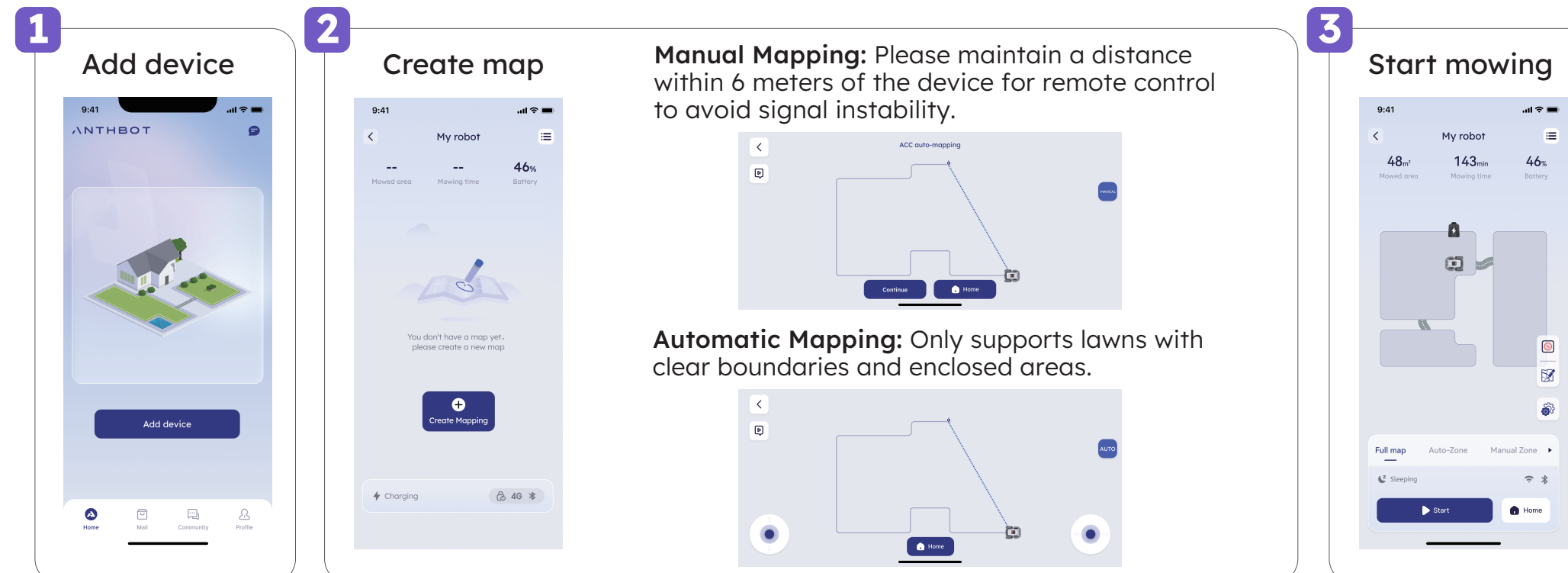


Warning: The indicator light cannot stay green all the time. Please try again after changing the installation location.



Step 3 Operation

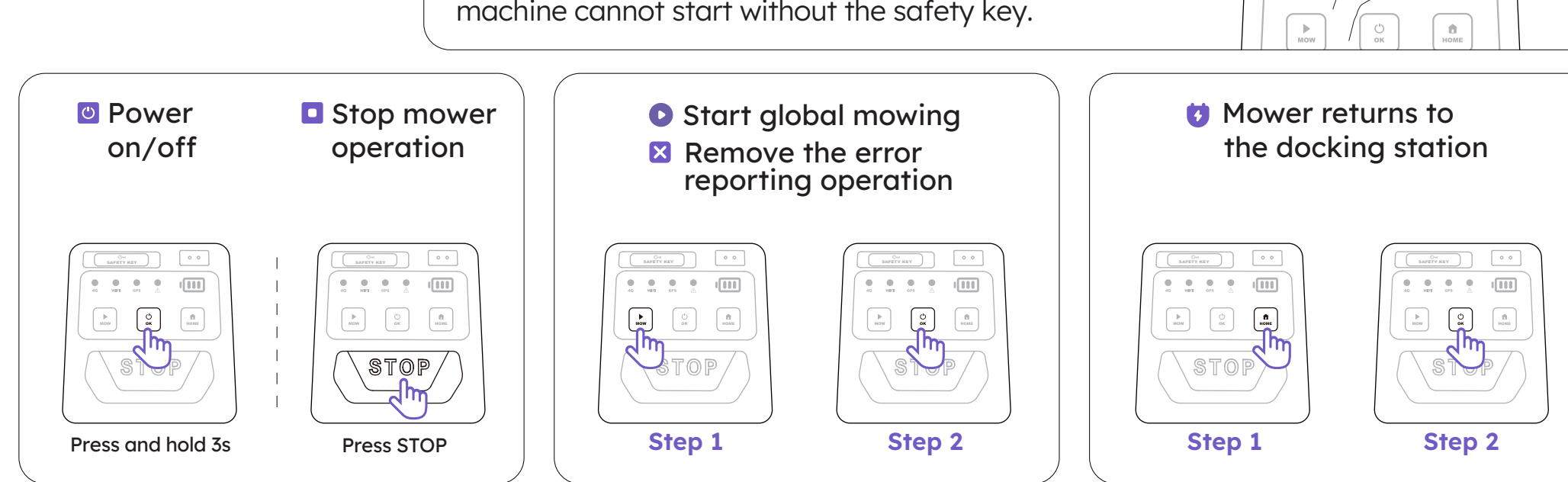
App operation



Warning :

1. Please create a map before starting the task.
2. Before operation, please ensure that the RTK base station indicator is solid green and that the GPS signal indicator on the machine is solid.
3. Make sure to start from the charging station before creating a map.
4. If the RTK base station is tilted or moved after the map is created, you need to recreate the map.
5. Please create the No-go Zone in the application to prevent the device from entering the dangerous area.

Mower operation



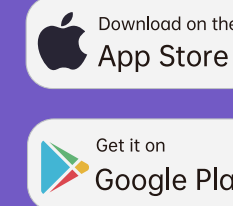
Help Line Customer Service: support@anthbot.com Website: https://www.anthbot.com If you have any questions, please feel free to contact us.

Kurzanleitung



Installations-Videoanleitung

Scannen Sie den QR-Code auf der rechten Seite und folgen Sie den Videoanweisungen zur Installation.

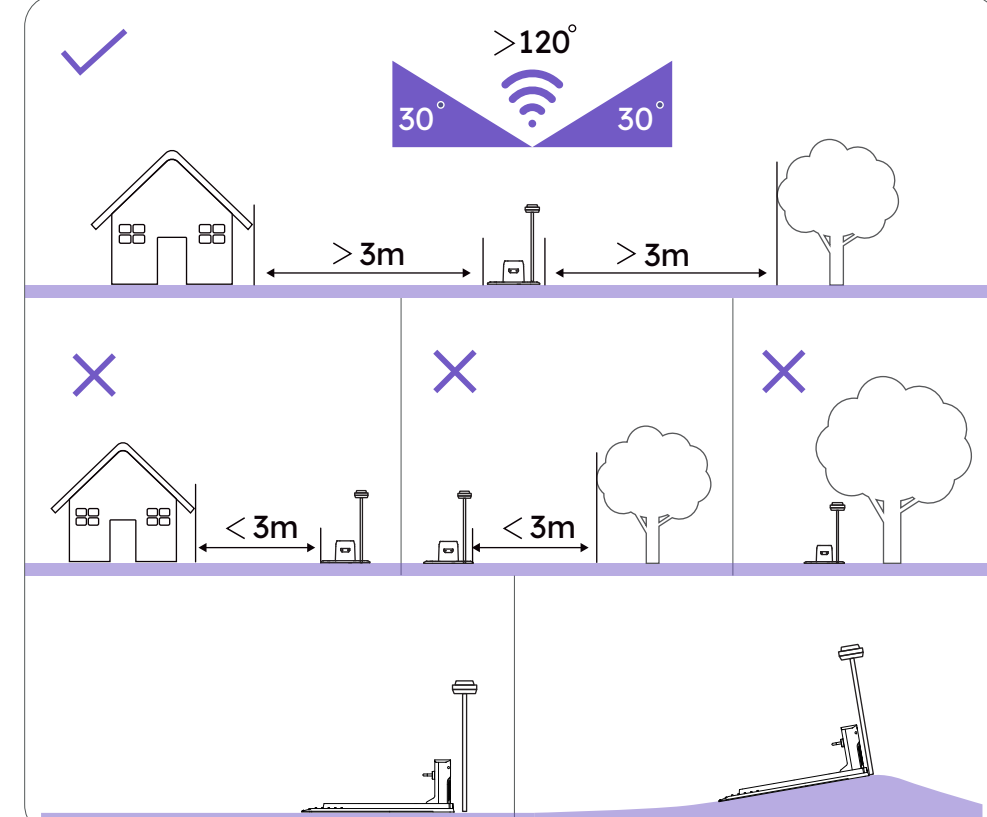


ANTHBOT App herunterladen

Die ANTHBOT-App kann aus dem Apple App Store oder Google Play heruntergeladen werden, oder scannen Sie den QR-Code, um die ANTHBOT App herunterzuladen und zu installieren. Nach dem Herunterladen registrieren Sie bitte ein Konto, melden Sie sich an und folgen Sie den Anweisungen in der App, um das Gerät hinzuzufügen und es zu verwenden.

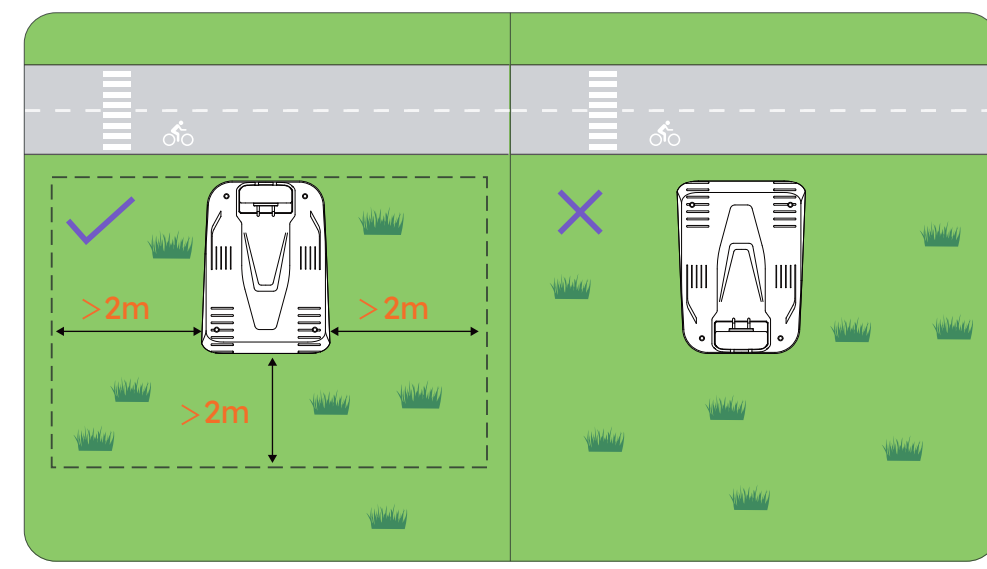
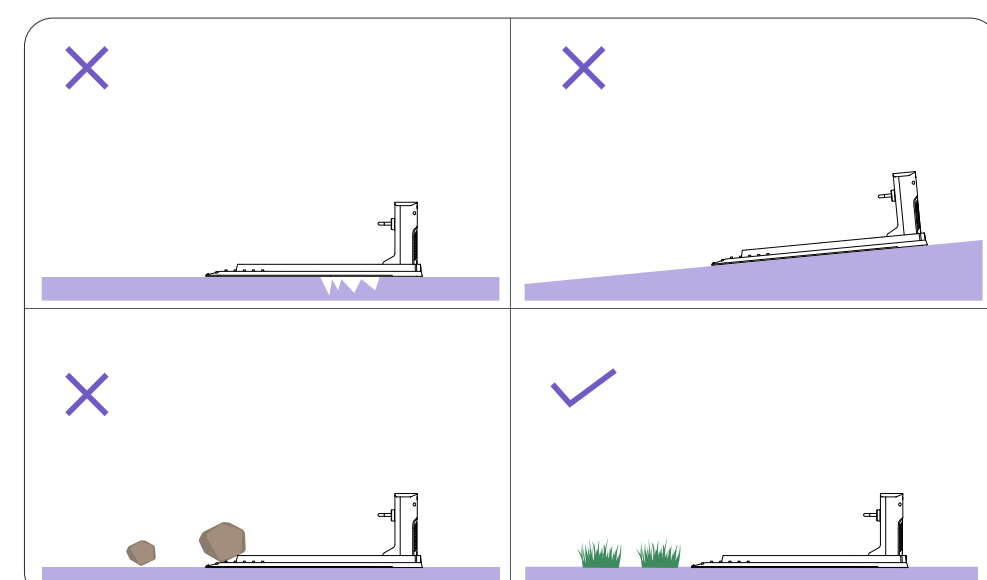
Schritt 1 Standort finden

1 Eine ungehinderte Fläche finden



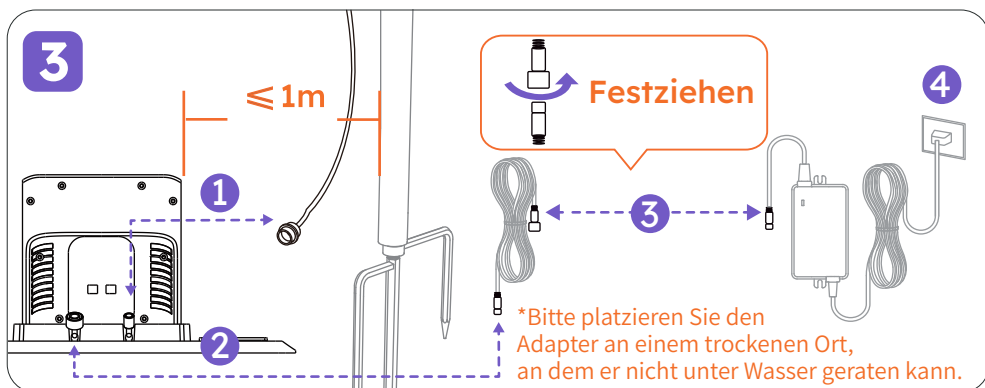
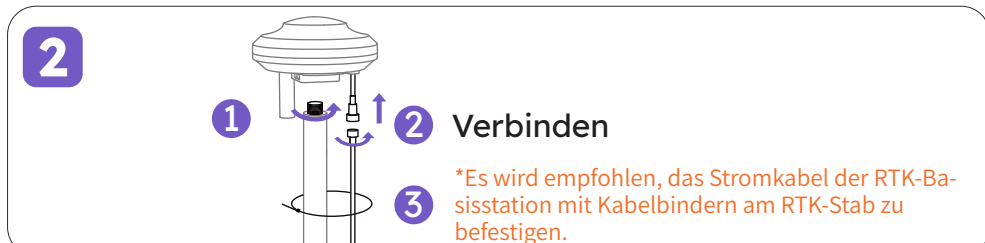
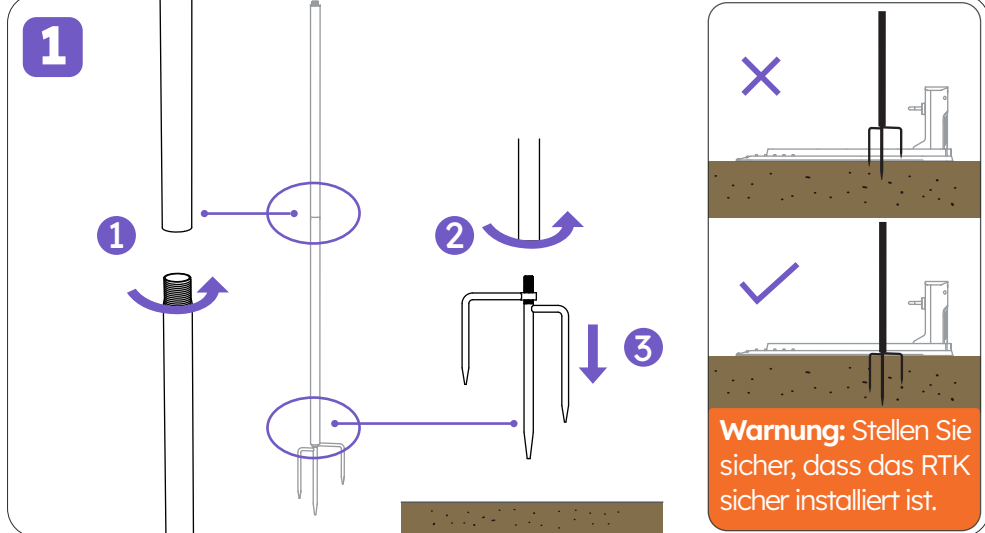
Warning: Stellen Sie sicher, dass der Installationsort WLAN-Signalabdeckung hat.

2 Ladestation platzieren



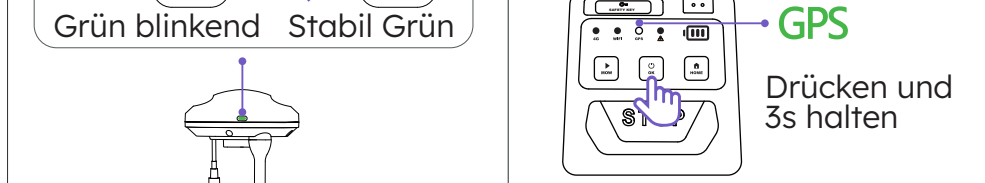
Schritt 2 Installation

Installation und Stromversorgung

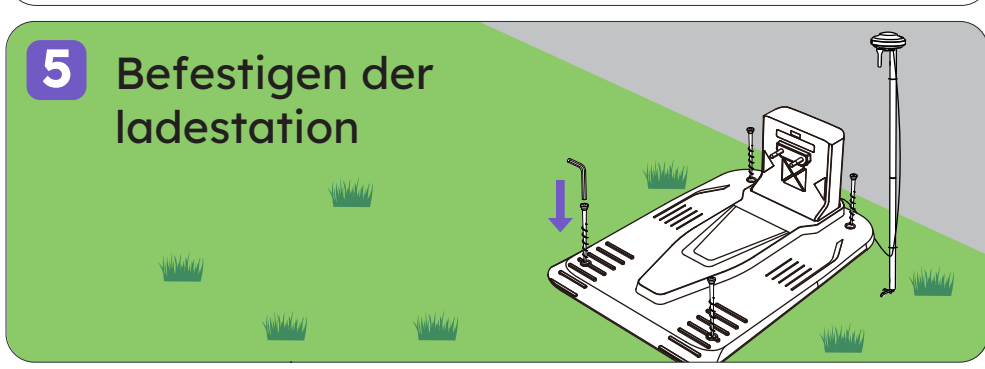


4 Signalkontrollleuchte prüfen

Überprüfen Sie nach dem Anschließen der Ladestation an die Stromversorgung, ob die RTK-Signalanzeige dauerhaft grün leuchtet.



Warning: Die Anzeigeluchte kann nicht dauerhaft grün bleiben. Bitte überprüfen Sie die Stromversorgung oder versuchen Sie es nach dem Ändern des Installationsorts erneut.



Schritt 3 Bedienung

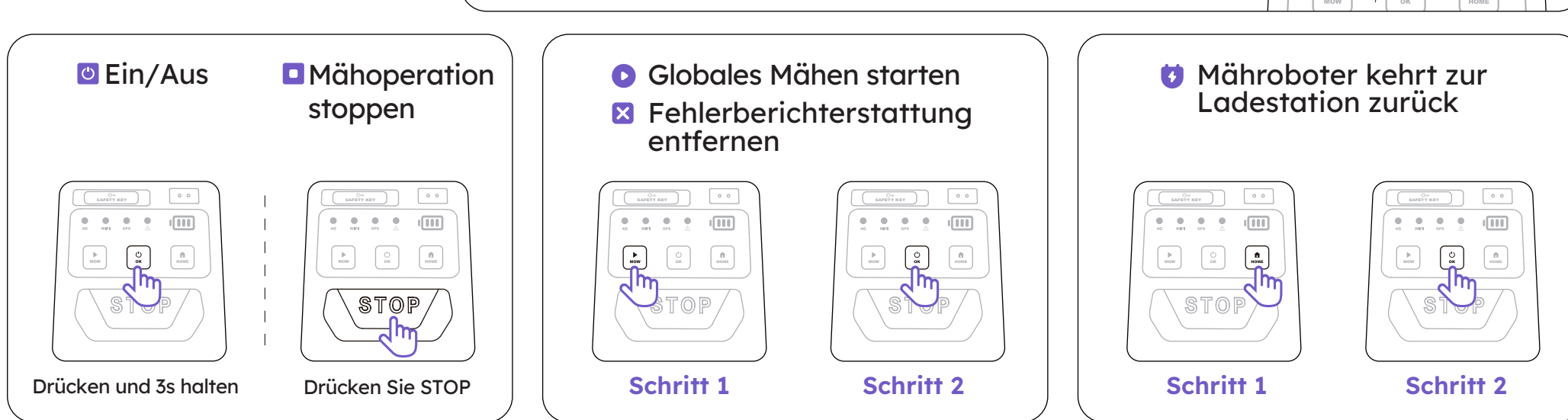
App-Bedienung



Warning:

1. Bitte erstellen Sie eine Karte, bevor Sie mit der Aufgabe starten.
2. Stellen Sie vor dem Betrieb sicher, dass die Anzeige der RTK-Basisstation dauerhaft grün leuchtet und die GPS-Signalanzeige am Gerät dauerhaft leuchtet.
3. Stellen Sie sicher, dass die Kartenerstellung immer von der Ladestation aus gestartet wird.
4. Wenn die RTK-Basisstation nach der Kartenerstellung geneigt oder bewegt wird, muss die Karte neu erstellt werden.
5. Bitte erstellen Sie in der Anwendung einen virtuellen Sperrbereich, um zu verhindern, dass das Gerät in gefährliche Bereiche gelangt.

Rasenmäher-Bedienung



Hilfelinie Kundendienst-Hotline: support@anthbot.com Webseite: https://www.anthbot.com Bei Fragen können Sie sich gerne an uns wenden.

300铜版纸,哑胶, 650x435mm

PANTONE 2665C

技术要求:

尺寸: 650x435mm 公差:±2mm (总尺寸)

材质工艺: 可移贴纸附亮膜

符合RoHS 2.0要求, 符合乐动来料检验标准

LDROBOT 深圳乐动机器人股份有限公司				
版本	变更内容	项目	名称	快速指引
			料号	308040351
制图	姚彬	日期	20251231	比例