

Protektory na rám

Typ motocyklu: APRILIA SL750+900 Shiver / Dorsoduro

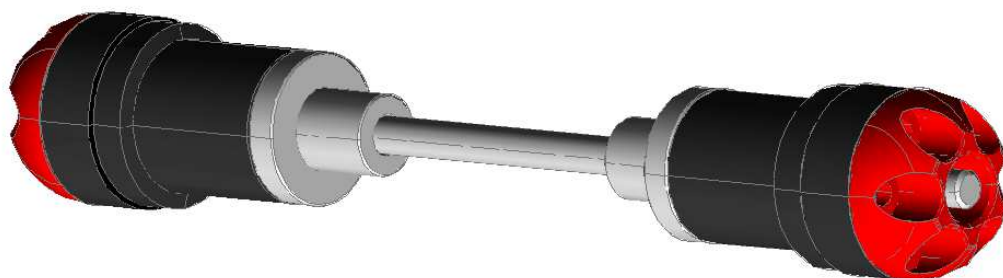
Rok výroby:

Postup montáže:

1. Demontujte originální šroub
2. Na závitovou tyč na jednom konci našroubujte na doraz matici. (+loctite)
3. Na závitovou tyč navlékněte protektor, adaptér a protáhněte tuto sestavu otvorem v rámu.
4. Na vyčnívající konec navlékněte adaptér, protektor, našroubujte matici a pevně dotáhněte. (+ loctite)

Obsah sady:

2x	hlavice protektoru
2x	adaptér
2x	korunka protektoru (pouze GATLING + DRAGON)
12x	šroub M6x16 (pouze GATLING + DRAGON)
2x	plastový slider (pouze DRAGON)
2x	matice M12
1x	závitová tyč M12



* Při utahování šroubů přímo do závitu v bloku motoru použijte momentový klíč a nastavte dotahovací moment určený servisním manuálem Vašeho motocyklu!

Po ujetí 100km zkontrolujte dotažení všech spojů!

Padací protektory RUTAN PERFORMANCE nejsou homologovány pro silniční provoz a jsou určeny pouze pro sportovní účely! Výrobce nezodpovídá za škody způsobené jejich použitím.