

Protektory na rám

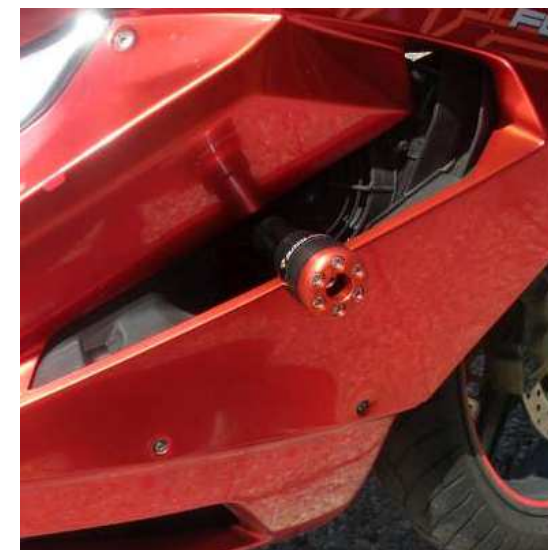
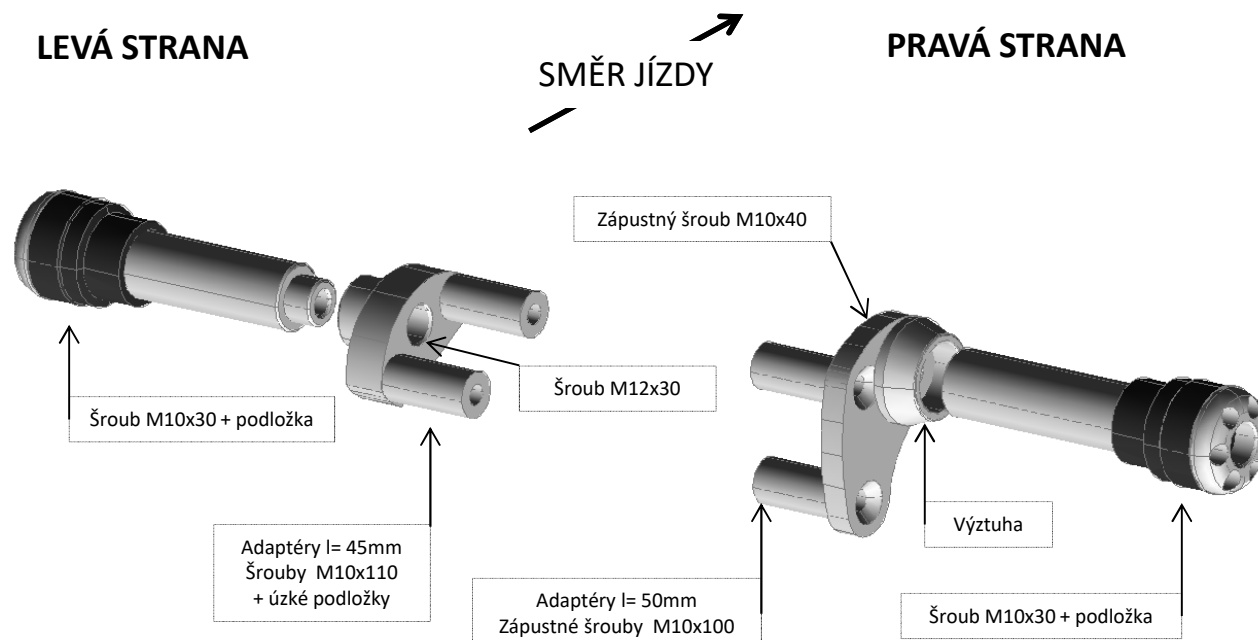
Typ motocyklu: APRILIA RST 1000 Futura
Rok výroby:

Postup montáže:

1. Demontujte kapotáž a originální šrouby
2. Sestavte sadu podle obrázku níže, upevněte stopky k montážním deskám, pro tento spoj doporučujeme použít lepidlo na závity.
3. Nasadte sestavu do montážní polohy, našroubujte šrouby a utáhněte*
4. Nasadte zpět kapotáž, připevněte hlavice protektorů.

Obsah sady:

2x	hlavice protektoru
2x	stopka protektoru
4x	adaptér
2x	montážní deska
1x	duralová výztuha (miska)
2x	korunka protektoru (pouze GATLING + DRAGON)
12x	šroub M6x16 (pouze GATLING + DRAGON)
2x	plastový slider (pouze DRAGON)
1x	zápustný šroub M10x40
1x	Šroub M12x30
2x	Šroub M10x30
2x	podložka M10 úzká
2x	podložka M10 běžná
2x	šroub M10x110
2x	zápustný šroub M10x100



* Při utahování šroubů přímo do závitu v bloku motoru použijte momentový klíč a nastavte dotažovací moment určený servisním manuálem Vašeho motocyklu!

Po ujetí 100km zkontrolujte dotažení všech spojů!

Padací protektory RUTAN PERFORMANCE nejsou homologovány pro silniční provoz a jsou určeny pouze pro sportovní účely! Výrobce nezodpovídá za škody způsobené jejich použitím.