

## Protektory na rám

Typ motocyklu: CAGIVA RAPTOR 1000

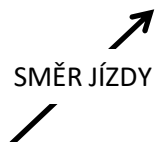
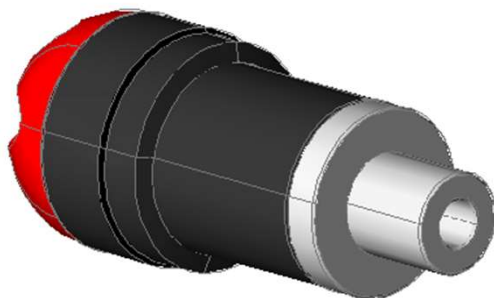
Rok výroby:

### Postup montáže:

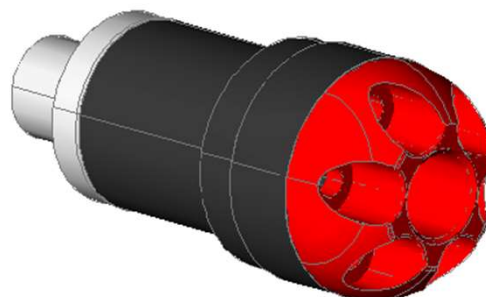
1. Demontujte originální šrouby (postupně, nejdříve levou, poté pravou stranu!)
2. Sestavte sadu – HLAVICE PROTEKTORU – PODLOŽKA PROTEKTORU - ADAPTÉR , našroubujte šrouby a utáhněte (50Nm)\*

Pokud máte tvar Dragon, dbejte na správné natočení protektoru před jeho utažením.

LEVÁ STRANA



PRAVÁ STRANA



### Obsah sady:

2x	hlavice protektoru
2x	podložka protektoru 30mm
2x	adaptér
2x	korunka (pouze tvar Gatling/Dragon)
12x	šroub M6 (pouze tvar Gatling/Dragon)
2x	plastový slider (pouze tvar Dragon)
2x	šroub M12x1,25-130
2x	podložka M12



\* Při utahování šroubů přímo do závitu v bloku motoru použijte momentový klíč a nastavte dotahovací moment určený servisním manuálem Vašeho motocyklu!

**Po ujetí 100km zkontrolujte dotažení všech spojů!**

Padací protektory RUTAN PERFORMANCE nejsou homologovány pro silniční provoz a jsou určeny pouze pro sportovní účely! Výrobce nezodpovídá za škody způsobené jejich použitím.